

Starkniederschlagshöhen und -spenden gemäß KOSTRA-DWD-2020

Rasterfeld 152182

(Zeile 152, Spalte 182)

Regenspende und Bemessungsniederschlagswerte in Abhängigkeit von Wiederkehrzeit T und Dauerstufe D

Dauerstufe D		Wiederkehrzeit T																	
		1 a		2 a		3 a		5 a		10 a		20 a		30 a		50 a		100 a	
min	Std	mm	l / (s ha)	mm	l / (s ha)	mm	l / (s ha)	mm	l / (s ha)	mm	l / (s ha)	mm	l / (s ha)	mm	l / (s ha)	mm	l / (s ha)	mm	l / (s ha)
5		6,9	230,0	8,6	286,7	9,7	323,3	11,1	370,0	13,1	436,7	15,2	506,7	16,6	553,3	18,4	613,3	21,0	700,0
10		9,3	155,0	11,7	195,0	13,1	218,3	15,0	250,0	17,7	295,0	20,6	343,3	22,4	373,3	24,8	413,3	28,3	471,7
15		10,9	121,1	13,6	151,1	15,3	170,0	17,5	194,4	20,7	230,0	24,0	266,7	26,1	290,0	28,9	321,1	33,0	366,7
20		12,0	100,0	15,0	125,0	16,9	140,8	19,3	160,8	22,9	190,8	26,5	220,8	28,9	240,8	32,0	266,7	36,5	304,2
30		13,7	76,1	17,2	95,6	19,3	107,2	22,1	122,8	26,2	145,6	30,3	168,3	33,0	183,3	36,6	203,3	41,7	231,7
45		15,6	57,8	19,5	72,2	22,0	81,5	25,1	93,0	29,7	110,0	34,5	127,8	37,6	139,3	41,6	154,1	47,4	175,6
60	1	17,1	47,5	21,3	59,2	24,0	66,7	27,4	76,1	32,5	90,3	37,6	104,4	41,0	113,9	45,4	126,1	51,8	143,9
90	1,5	19,2	35,6	24,1	44,6	27,1	50,2	31,0	57,4	36,6	67,8	42,5	78,7	46,3	85,7	51,3	95,0	58,4	108,1
120	2	20,9	29,0	26,2	36,4	29,4	40,8	33,7	46,8	39,8	55,3	46,2	64,2	50,3	69,9	55,8	77,5	63,6	88,3
180	3	23,5	21,8	29,4	27,2	33,1	30,6	37,9	35,1	44,8	41,5	51,9	48,1	56,6	52,4	62,7	58,1	71,5	66,2
240	4	25,6	17,8	32,0	22,2	35,9	24,9	41,1	28,5	48,6	33,8	56,4	39,2	61,4	42,6	68,1	47,3	77,6	53,9
360	6	28,7	13,3	35,9	16,6	40,3	18,7	46,2	21,4	54,6	25,3	63,3	29,3	69,0	31,9	76,4	35,4	87,1	40,3
540	9	32,2	9,9	40,2	12,4	45,2	14,0	51,8	16,0	61,2	18,9	71,0	21,9	77,3	23,9	85,7	26,5	97,7	30,2
720	12	34,9	8,1	43,6	10,1	49,0	11,3	56,2	13,0	66,4	15,4	77,0	17,8	83,9	19,4	92,9	21,5	105,9	24,5
1080	18	39,1	6,0	48,9	7,5	55,0	8,5	62,9	9,7	74,4	11,5	86,3	13,3	94,0	14,5	104,2	16,1	118,7	18,3
1440	24	42,4	4,9	53,0	6,1	59,6	6,9	68,2	7,9	80,7	9,3	93,5	10,8	101,9	11,8	112,9	13,1	128,7	14,9
2880	48	51,5	3,0	64,4	3,7	72,4	4,2	82,9	4,8	98,0	5,7	113,6	6,6	123,8	7,2	137,2	7,9	156,3	9,0
4320	72	57,7	2,2	72,1	2,8	81,1	3,1	92,8	3,6	109,8	4,2	127,3	4,9	138,7	5,4	153,7	5,9	175,2	6,8
5760	96	62,5	1,8	78,2	2,3	87,9	2,5	100,6	2,9	119,0	3,4	137,9	4,0	150,3	4,3	166,6	4,8	189,8	5,5
7200	120	66,6	1,5	83,2	1,9	93,6	2,2	107,1	2,5	126,7	2,9	146,8	3,4	160,0	3,7	177,3	4,1	202,1	4,7
8640	144	70,0	1,4	87,6	1,7	98,5	1,9	112,7	2,2	133,3	2,6	154,5	3,0	168,4	3,2	186,6	3,6	212,7	4,1
10080	168	73,1	1,2	91,5	1,5	102,8	1,7	117,7	1,9	139,2	2,3	161,3	2,7	175,8	2,9	194,8	3,2	222,1	3,7

Starkniederschlagshöhen und -spenden gemäß KOSTRA-DWD-2020

Rasterfeld 152182

(Zeile 152, Spalte 182)

Örtliche Unsicherheiten in Abhängigkeit von Wiederkehrzeit T und Dauerstufe D

Dauerstufe D		Wiederkehrzeit T								
		1 a	2 a	3 a	5 a	10 a	20 a	30 a	50 a	100 a
min	Std	± %	± %	± %	± %	± %	± %	± %	± %	± %
5		12	13	14	15	16	17	17	18	18
10		16	18	19	20	21	22	22	23	23
15		18	20	21	22	23	24	25	25	26
20		19	21	22	23	24	25	26	26	27
30		20	22	23	24	25	26	27	27	28
45		20	22	23	24	26	26	27	27	28
60	1	20	22	23	24	25	26	27	27	28
90	1,5	19	21	22	23	25	25	26	26	27
120	2	18	20	22	23	24	25	25	26	26
180	3	17	19	20	21	23	23	24	24	25
240	4	16	18	19	20	22	23	23	24	24
360	6	15	17	18	19	20	21	22	22	23
540	9	14	16	17	18	19	20	20	21	21
720	12	14	15	16	17	18	19	19	20	20
1080	18	13	14	15	16	17	18	18	19	19
1440	24	13	14	15	15	16	17	18	18	18
2880	48	14	14	15	15	16	16	16	17	17
4320	72	15	15	15	15	16	16	16	17	17
5760	96	16	15	16	16	16	16	17	17	17
7200	120	17	16	16	16	16	17	17	17	17
8640	144	17	17	17	17	17	17	17	17	17
10080	168	18	17	17	17	17	17	17	17	18

Parameter für abweichende T und D

Lokationsparameter ξ (Xi)

17,45152873

Skalenparameter α (Alpha)

6,07777385

Formparameter κ (Kappa)

-0,1

1. Koutsoyiannis-Parameter θ (Theta)

0,0315979

2. Koutsoyiannis-Parameter η (Eta)

0,72020434

Parameter für dauerstufenübergreifende Extremwertschätzung nach KOUTSOYIANNIS et al. 1998.

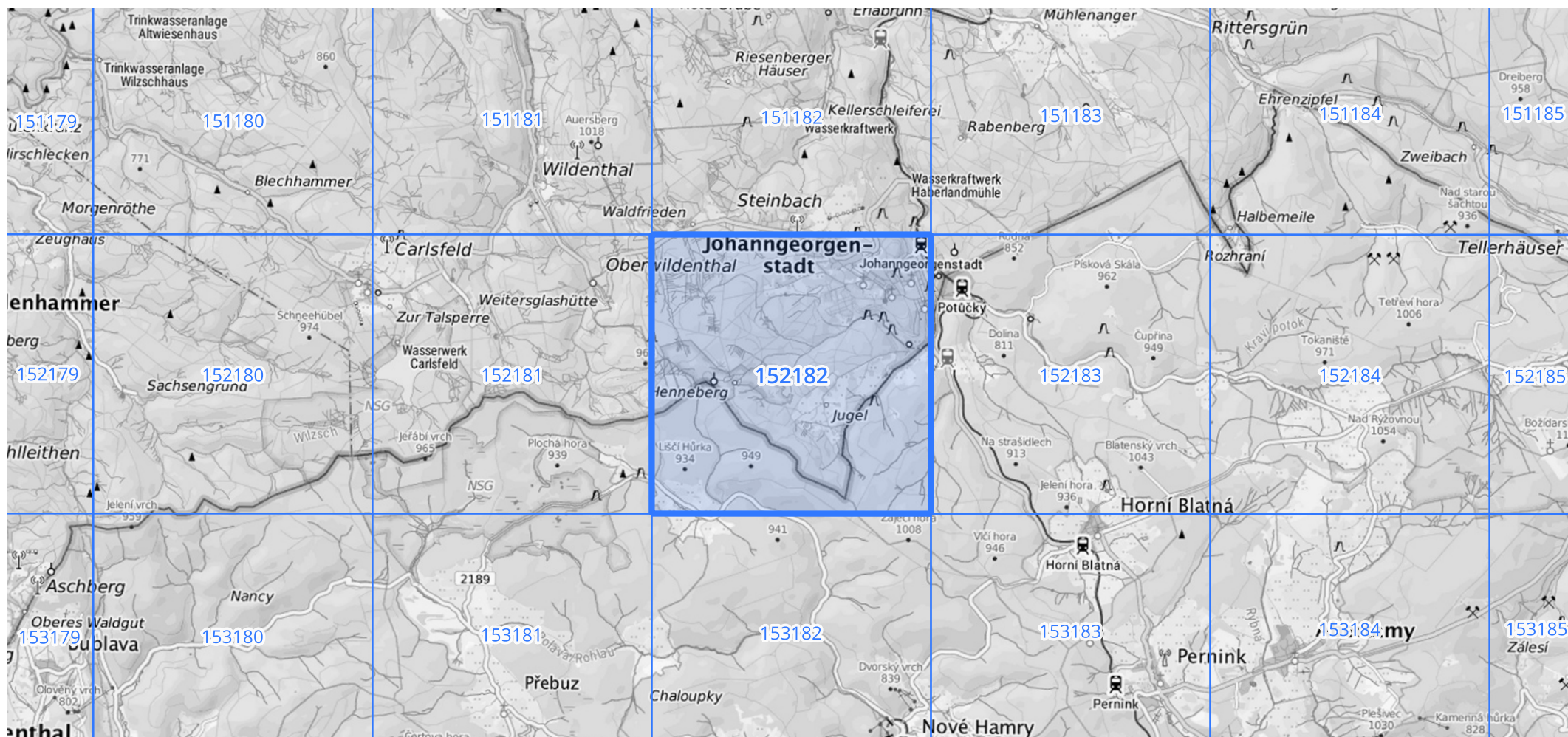
Siehe auch Anwendungshilfe zu KOSTRA-DWD-2020 des Deutschen Wetterdienstes.

Starkniederschlagshöhen und -spenden gemäß KOSTRA-DWD-2020

Rasterfeld 152182

(Zeile 152, Spalte 182)

Übersichtskarte des Rasterfeldes 152182, M 1 : 100 000



Quelle Rasterdaten: KOSTRA-DWD-2020 des Deutschen Wetterdienstes, Stand 12/2022.

Seite 3 von 3

Kartendarstellung: © Bundesamt für Kartographie und Geodäsie (2023), Datenquellen: https://sgx.geodatenzentrum.de/web_public/gdz/datenquellen/Datenquellen_TopPlusOpen.html

Für die Richtigkeit und Aktualität der Angaben wird keine Gewähr übernommen. Erstellt 01/2023.