

Starkniederschlagshöhen und -spenden gemäß KOSTRA-DWD-2020

Rasterfeld 152179

(Zeile 152, Spalte 179)

Regenspende und Bemessungsniederschlagswerte in Abhängigkeit von Wiederkehrzeit T und Dauerstufe D

Dauerstufe D		Wiederkehrzeit T																	
		1 a		2 a		3 a		5 a		10 a		20 a		30 a		50 a		100 a	
min	Std	mm	l / (s ha)	mm	l / (s ha)	mm	l / (s ha)	mm	l / (s ha)	mm	l / (s ha)	mm	l / (s ha)	mm	l / (s ha)	mm	l / (s ha)	mm	l / (s ha)
5		6,9	230,0	8,6	286,7	9,7	323,3	11,1	370,0	13,1	436,7	15,2	506,7	16,6	553,3	18,4	613,3	20,9	696,7
10		9,3	155,0	11,6	193,3	13,1	218,3	15,0	250,0	17,7	295,0	20,5	341,7	22,4	373,3	24,8	413,3	28,2	470,0
15		10,8	120,0	13,5	150,0	15,2	168,9	17,4	193,3	20,6	228,9	23,9	265,6	26,0	288,9	28,8	320,0	32,8	364,4
20		12,0	100,0	14,9	124,2	16,8	140,0	19,2	160,0	22,7	189,2	26,3	219,2	28,7	239,2	31,8	265,0	36,3	302,5
30		13,6	75,6	17,0	94,4	19,2	106,7	21,9	121,7	25,9	143,9	30,0	166,7	32,7	181,7	36,3	201,7	41,3	229,4
45		15,4	57,0	19,3	71,5	21,7	80,4	24,8	91,9	29,4	108,9	34,0	125,9	37,1	137,4	41,1	152,2	46,8	173,3
60	1	16,8	46,7	21,0	58,3	23,6	65,6	27,0	75,0	32,0	88,9	37,0	102,8	40,4	112,2	44,7	124,2	51,0	141,7
90	1,5	18,9	35,0	23,6	43,7	26,5	49,1	30,4	56,3	35,9	66,5	41,6	77,0	45,4	84,1	50,2	93,0	57,3	106,1
120	2	20,5	28,5	25,6	35,6	28,8	40,0	32,9	45,7	38,9	54,0	45,1	62,6	49,2	68,3	54,5	75,7	62,1	86,3
180	3	22,9	21,2	28,6	26,5	32,2	29,8	36,9	34,2	43,6	40,4	50,5	46,8	55,0	50,9	61,0	56,5	69,5	64,4
240	4	24,8	17,2	31,0	21,5	34,8	24,2	39,9	27,7	47,2	32,8	54,7	38,0	59,6	41,4	66,0	45,8	75,2	52,2
360	6	27,7	12,8	34,6	16,0	38,9	18,0	44,6	20,6	52,7	24,4	61,1	28,3	66,5	30,8	73,7	34,1	84,0	38,9
540	9	30,9	9,5	38,7	11,9	43,4	13,4	49,7	15,3	58,8	18,1	68,1	21,0	74,3	22,9	82,3	25,4	93,8	29,0
720	12	33,4	7,7	41,8	9,7	47,0	10,9	53,8	12,5	63,5	14,7	73,6	17,0	80,3	18,6	88,9	20,6	101,3	23,4
1080	18	37,3	5,8	46,6	7,2	52,4	8,1	60,0	9,3	70,9	10,9	82,1	12,7	89,5	13,8	99,2	15,3	113,0	17,4
1440	24	40,3	4,7	50,3	5,8	56,6	6,6	64,8	7,5	76,6	8,9	88,8	10,3	96,7	11,2	107,2	12,4	122,1	14,1
2880	48	48,5	2,8	60,6	3,5	68,2	3,9	78,0	4,5	92,2	5,3	106,9	6,2	116,5	6,7	129,1	7,5	147,1	8,5
4320	72	54,1	2,1	67,6	2,6	76,0	2,9	87,0	3,4	102,8	4,0	119,2	4,6	129,9	5,0	143,9	5,6	164,0	6,3
5760	96	58,4	1,7	73,0	2,1	82,1	2,4	94,0	2,7	111,1	3,2	128,7	3,7	140,3	4,1	155,4	4,5	177,1	5,1
7200	120	62,0	1,4	77,5	1,8	87,1	2,0	99,7	2,3	117,9	2,7	136,7	3,2	148,9	3,4	165,0	3,8	188,1	4,4
8640	144	65,1	1,3	81,4	1,6	91,5	1,8	104,7	2,0	123,8	2,4	143,5	2,8	156,4	3,0	173,3	3,3	197,5	3,8
10080	168	67,9	1,1	84,8	1,4	95,3	1,6	109,1	1,8	129,0	2,1	149,5	2,5	163,0	2,7	180,6	3,0	205,8	3,4

Starkniederschlagshöhen und -spenden gemäß KOSTRA-DWD-2020

Rasterfeld 152179

(Zeile 152, Spalte 179)

Örtliche Unsicherheiten in Abhängigkeit von Wiederkehrzeit T und Dauerstufe D

Dauerstufe D		Wiederkehrzeit T								
		1 a	2 a	3 a	5 a	10 a	20 a	30 a	50 a	100 a
min	Std	± %	± %	± %	± %	± %	± %	± %	± %	± %
5		12	13	13	14	15	16	16	16	17
10		15	17	18	19	20	21	21	22	22
15		17	19	20	21	22	23	24	24	25
20		18	20	21	22	24	25	25	25	26
30		19	21	22	24	25	26	26	27	27
45		20	22	23	24	25	26	26	27	28
60	1	19	22	23	24	25	26	26	27	27
90	1,5	19	21	22	23	24	25	26	26	27
120	2	18	20	21	22	23	24	25	25	26
180	3	17	19	20	21	22	23	24	24	25
240	4	16	18	19	20	21	22	23	23	24
360	6	15	17	18	19	20	21	21	22	23
540	9	14	16	17	18	19	20	20	21	21
720	12	14	15	16	17	18	19	19	20	20
1080	18	13	15	15	16	17	18	18	19	19
1440	24	13	14	15	16	17	17	18	18	19
2880	48	14	14	15	15	16	16	17	17	17
4320	72	15	15	15	15	16	16	17	17	17
5760	96	16	16	16	16	16	17	17	17	17
7200	120	17	16	16	16	17	17	17	17	17
8640	144	17	17	17	17	17	17	17	17	18
10080	168	18	17	17	17	17	17	18	18	18

Parameter für abweichende T und D

Lokationsparameter ξ (Xi)

17,23089457

Skalenparameter α (Alpha)

5,99028854

Formparameter κ (Kappa)

-0,1

1. Koutsoyiannis-Parameter θ (Theta)

0,03380713

2. Koutsoyiannis-Parameter η (Eta)

0,7323267

Parameter für dauerstufenübergreifende Extremwertschätzung nach KOUTSOYIANNIS et al. 1998.

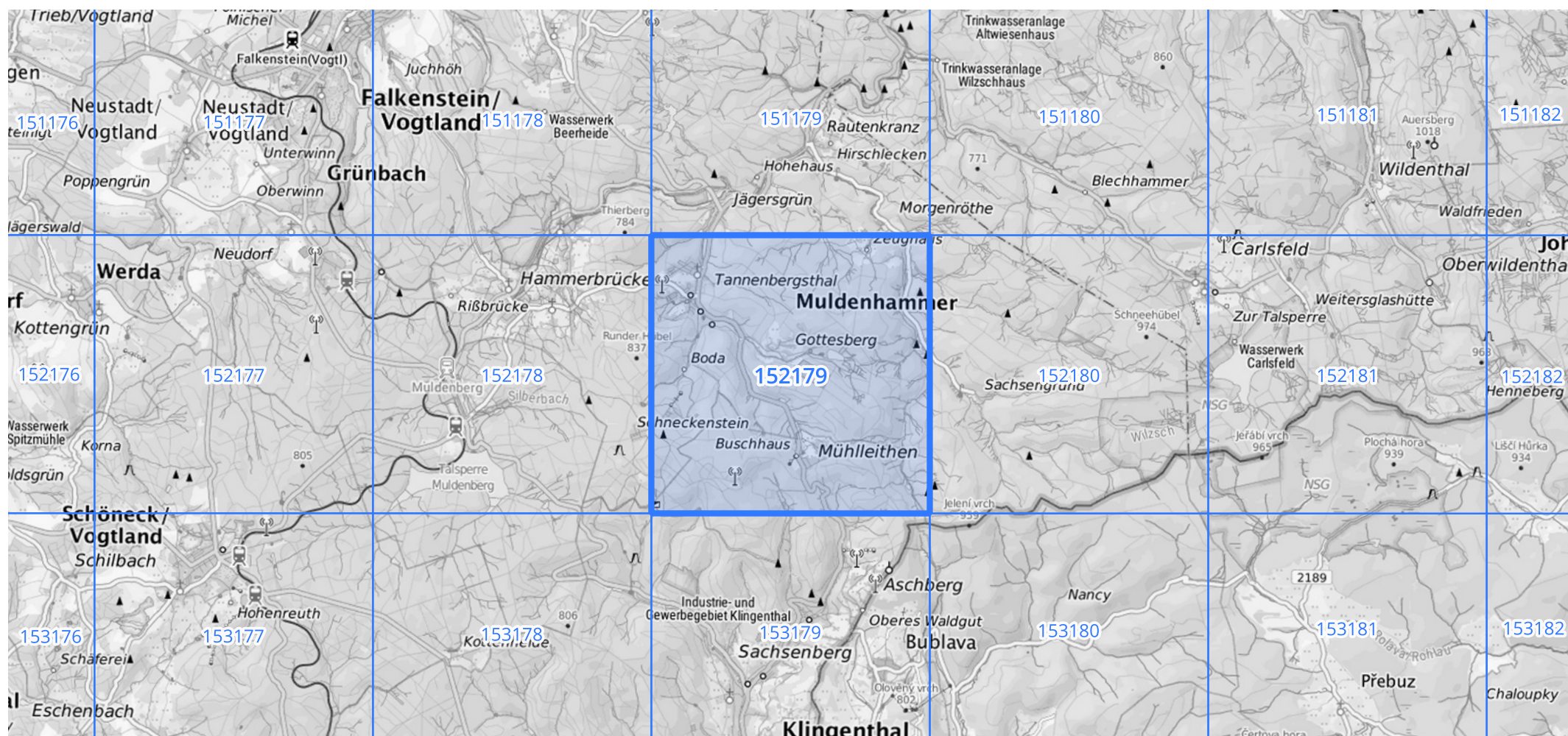
Siehe auch Anwendungshilfe zu KOSTRA-DWD-2020 des Deutschen Wetterdienstes.

Starkniederschlagshöhen und -spenden gemäß KOSTRA-DWD-2020

Rasterfeld 152179

(Zeile 152, Spalte 179)

Übersichtskarte des Rasterfeldes 152179, M 1 : 100 000



Quelle Rasterdaten: KOSTRA-DWD-2020 des Deutschen Wetterdienstes, Stand 12/2022.

Seite 3 von 3

Kartendarstellung: © Bundesamt für Kartographie und Geodäsie (2023), Datenquellen: https://sgx.geodatenzentrum.de/web_public/gdz/datenquellen/Datenquellen_TopPlusOpen.html

Für die Richtigkeit und Aktualität der Angaben wird keine Gewähr übernommen. Erstellt 01/2023.