

# Starkniederschlagshöhen und -spenden gemäß KOSTRA-DWD-2020

## Rasterfeld 152175

(Zeile 152, Spalte 175)

### Regenspende und Bemessungsniederschlagswerte in Abhängigkeit von Wiederkehrzeit T und Dauerstufe D

Dauerstufe D		Wiederkehrzeit T																	
		1 a		2 a		3 a		5 a		10 a		20 a		30 a		50 a		100 a	
min	Std	mm	l / (s ha)	mm	l / (s ha)	mm	l / (s ha)	mm	l / (s ha)	mm	l / (s ha)	mm	l / (s ha)	mm	l / (s ha)	mm	l / (s ha)	mm	l / (s ha)
5		6,6	220,0	8,2	273,3	9,3	310,0	10,6	353,3	12,5	416,7	14,5	483,3	15,9	530,0	17,6	586,7	20,0	666,7
10		9,0	150,0	11,3	188,3	12,7	211,7	14,6	243,3	17,2	286,7	19,9	331,7	21,7	361,7	24,1	401,7	27,5	458,3
15		10,6	117,8	13,2	146,7	14,8	164,4	17,0	188,9	20,1	223,3	23,3	258,9	25,4	282,2	28,1	312,2	32,0	355,6
20		11,7	97,5	14,6	121,7	16,4	136,7	18,7	155,8	22,2	185,0	25,7	214,2	28,0	233,3	31,0	258,3	35,4	295,0
30		13,2	73,3	16,6	92,2	18,6	103,3	21,3	118,3	25,2	140,0	29,2	162,2	31,8	176,7	35,3	196,1	40,2	223,3
45		14,9	55,2	18,6	68,9	20,9	77,4	24,0	88,9	28,4	105,2	32,9	121,9	35,8	132,6	39,7	147,0	45,2	167,4
60	1	16,1	44,7	20,2	56,1	22,7	63,1	26,0	72,2	30,7	85,3	35,6	98,9	38,8	107,8	43,0	119,4	49,0	136,1
90	1,5	18,0	33,3	22,5	41,7	25,2	46,7	28,9	53,5	34,2	63,3	39,6	73,3	43,2	80,0	47,8	88,5	54,5	100,9
120	2	19,3	26,8	24,2	33,6	27,2	37,8	31,1	43,2	36,8	51,1	42,6	59,2	46,5	64,6	51,5	71,5	58,7	81,5
180	3	21,4	19,8	26,8	24,8	30,1	27,9	34,4	31,9	40,7	37,7	47,2	43,7	51,4	47,6	57,0	52,8	65,0	60,2
240	4	23,0	16,0	28,7	19,9	32,3	22,4	37,0	25,7	43,7	30,3	50,7	35,2	55,2	38,3	61,2	42,5	69,7	48,4
360	6	25,4	11,8	31,7	14,7	35,7	16,5	40,8	18,9	48,3	22,4	55,9	25,9	61,0	28,2	67,5	31,3	77,0	35,6
540	9	28,0	8,6	35,0	10,8	39,3	12,1	45,0	13,9	53,2	16,4	61,7	19,0	67,2	20,7	74,5	23,0	84,9	26,2
720	12	30,0	6,9	37,5	8,7	42,1	9,7	48,2	11,2	57,0	13,2	66,1	15,3	72,0	16,7	79,8	18,5	90,9	21,0
1080	18	33,0	5,1	41,3	6,4	46,4	7,2	53,1	8,2	62,8	9,7	72,8	11,2	79,3	12,2	87,9	13,6	100,2	15,5
1440	24	35,4	4,1	44,2	5,1	49,7	5,8	56,9	6,6	67,3	7,8	78,0	9,0	85,0	9,8	94,1	10,9	107,3	12,4
2880	48	41,7	2,4	52,1	3,0	58,6	3,4	67,1	3,9	79,3	4,6	91,9	5,3	100,2	5,8	111,0	6,4	126,5	7,3
4320	72	45,9	1,8	57,4	2,2	64,5	2,5	73,8	2,8	87,3	3,4	101,2	3,9	110,3	4,3	122,2	4,7	139,2	5,4
5760	96	49,1	1,4	61,4	1,8	69,0	2,0	79,0	2,3	93,4	2,7	108,3	3,1	118,0	3,4	130,8	3,8	149,0	4,3
7200	120	51,8	1,2	64,8	1,5	72,8	1,7	83,3	1,9	98,5	2,3	114,2	2,6	124,4	2,9	137,9	3,2	157,1	3,6
8640	144	54,1	1,0	67,6	1,3	76,0	1,5	87,0	1,7	102,9	2,0	119,2	2,3	129,9	2,5	143,9	2,8	164,0	3,2
10080	168	56,1	0,9	70,1	1,2	78,8	1,3	90,2	1,5	106,7	1,8	123,6	2,0	134,7	2,2	149,3	2,5	170,1	2,8

# Starkniederschlagshöhen und -spenden gemäß KOSTRA-DWD-2020

## Rasterfeld 152175

(Zeile 152, Spalte 175)

### Örtliche Unsicherheiten in Abhängigkeit von Wiederkehrzeit T und Dauerstufe D

Dauerstufe D		Wiederkehrzeit T								
		1 a	2 a	3 a	5 a	10 a	20 a	30 a	50 a	100 a
min	Std	± %	± %	± %	± %	± %	± %	± %	± %	± %
5		11	11	11	12	12	13	13	13	14
10		12	14	15	15	16	17	18	18	19
15		14	16	17	18	19	20	20	21	21
20		16	18	19	20	21	21	22	22	23
30		17	19	20	21	22	23	24	24	25
45		18	20	21	22	23	24	24	25	26
60	1	18	20	21	22	23	24	25	25	26
90	1,5	18	20	21	22	23	24	24	25	25
120	2	17	19	20	21	23	23	24	24	25
180	3	16	19	20	21	22	23	23	24	24
240	4	16	18	19	20	21	22	22	23	23
360	6	15	17	18	19	20	21	21	22	22
540	9	14	16	17	18	19	20	20	21	21
720	12	13	15	16	17	18	19	19	20	21
1080	18	13	14	15	16	17	18	18	19	19
1440	24	12	14	15	15	17	17	18	18	19
2880	48	12	13	14	14	15	16	16	17	17
4320	72	12	13	13	14	15	15	16	16	17
5760	96	12	13	13	14	15	15	16	16	16
7200	120	13	13	13	14	15	15	15	16	16
8640	144	13	13	14	14	15	15	15	16	16
10080	168	14	14	14	14	15	15	15	16	16

### Parameter für abweichende T und D

#### Lokationsparameter $\xi$ (Xi)

16,72749436

#### Skalenparameter $\alpha$ (Alpha)

5,81688613

#### Formparameter $\kappa$ (Kappa)

-0,1

#### 1. Koutsoyiannis-Parameter $\theta$ (Theta)

0,04712245

#### 2. Koutsoyiannis-Parameter $\eta$ (Eta)

0,76369589

Parameter für dauerstufenübergreifende Extremwertschätzung nach KOUTSOYIANNIS et al. 1998.

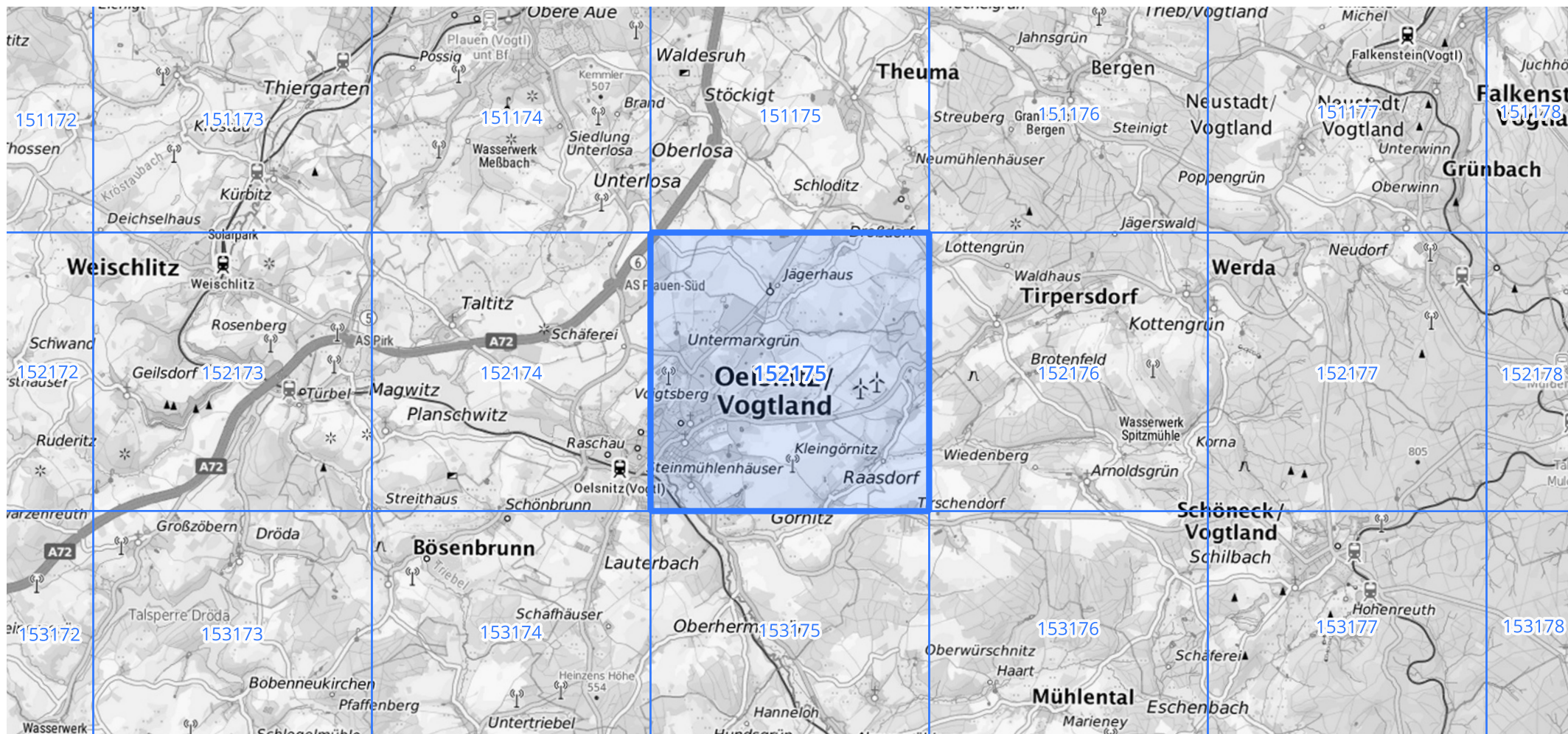
Siehe auch Anwendungshilfe zu KOSTRA-DWD-2020 des Deutschen Wetterdienstes.

# Starkniederschlagshöhen und -spenden gemäß KOSTRA-DWD-2020

## Rasterfeld 152175

(Zeile 152, Spalte 175)

Übersichtskarte des Rasterfeldes 152175, M 1 : 100 000



Quelle Rasterdaten: KOSTRA-DWD-2020 des Deutschen Wetterdienstes, Stand 12/2022.

Seite 3 von 3

Kartendarstellung: © Bundesamt für Kartographie und Geodäsie (2023), Datenquellen: [https://sgx.geodatenzentrum.de/web\\_public/gdz/datenquellen/Datenquellen\\_TopPlusOpen.html](https://sgx.geodatenzentrum.de/web_public/gdz/datenquellen/Datenquellen_TopPlusOpen.html)

Für die Richtigkeit und Aktualität der Angaben wird keine Gewähr übernommen. Erstellt 01/2023.