

Starkniederschlagshöhen und -spenden gemäß KOSTRA-DWD-2020

Rasterfeld 152150

(Zeile 152, Spalte 150)

Regenspende und Bemessungsniederschlagswerte in Abhängigkeit von Wiederkehrzeit T und Dauerstufe D

Dauerstufe D		Wiederkehrzeit T																	
		1 a		2 a		3 a		5 a		10 a		20 a		30 a		50 a		100 a	
min	Std	mm	l / (s ha)	mm	l / (s ha)	mm	l / (s ha)	mm	l / (s ha)	mm	l / (s ha)	mm	l / (s ha)	mm	l / (s ha)	mm	l / (s ha)	mm	l / (s ha)
5		7,2	240,0	9,0	300,0	10,1	336,7	11,5	383,3	13,6	453,3	15,7	523,3	17,1	570,0	19,0	633,3	21,6	720,0
10		9,4	156,7	11,7	195,0	13,1	218,3	15,0	250,0	17,7	295,0	20,4	340,0	22,2	370,0	24,6	410,0	28,0	466,7
15		10,7	118,9	13,3	147,8	14,9	165,6	17,0	188,9	20,1	223,3	23,2	257,8	25,3	281,1	28,0	311,1	31,8	353,3
20		11,6	96,7	14,4	120,0	16,2	135,0	18,5	154,2	21,8	181,7	25,2	210,0	27,4	228,3	30,4	253,3	34,6	288,3
30		12,9	71,7	16,1	89,4	18,0	100,0	20,6	114,4	24,3	135,0	28,1	156,1	30,5	169,4	33,8	187,8	38,5	213,9
45		14,3	53,0	17,7	65,6	19,9	73,7	22,7	84,1	26,8	99,3	31,0	114,8	33,7	124,8	37,3	138,1	42,5	157,4
60	1	15,3	42,5	19,0	52,8	21,3	59,2	24,3	67,5	28,7	79,7	33,2	92,2	36,1	100,3	39,9	110,8	45,5	126,4
90	1,5	16,7	30,9	20,8	38,5	23,3	43,1	26,6	49,3	31,4	58,1	36,3	67,2	39,6	73,3	43,8	81,1	49,8	92,2
120	2	17,8	24,7	22,2	30,8	24,9	34,6	28,4	39,4	33,5	46,5	38,7	53,8	42,1	58,5	46,6	64,7	53,1	73,8
180	3	19,5	18,1	24,2	22,4	27,1	25,1	31,0	28,7	36,5	33,8	42,3	39,2	46,0	42,6	50,9	47,1	58,0	53,7
240	4	20,7	14,4	25,7	17,8	28,8	20,0	32,9	22,8	38,8	26,9	44,9	31,2	48,9	34,0	54,1	37,6	61,6	42,8
360	6	22,5	10,4	28,0	13,0	31,4	14,5	35,9	16,6	42,3	19,6	48,9	22,6	53,3	24,7	59,0	27,3	67,1	31,1
540	9	24,5	7,6	30,5	9,4	34,2	10,6	39,1	12,1	46,1	14,2	53,3	16,5	58,0	17,9	64,2	19,8	73,1	22,6
720	12	26,0	6,0	32,4	7,5	36,3	8,4	41,5	9,6	48,9	11,3	56,6	13,1	61,6	14,3	68,1	15,8	77,6	18,0
1080	18	28,3	4,4	35,2	5,4	39,5	6,1	45,1	7,0	53,2	8,2	61,5	9,5	67,0	10,3	74,1	11,4	84,4	13,0
1440	24	30,1	3,5	37,4	4,3	41,9	4,8	47,9	5,5	56,4	6,5	65,3	7,6	71,1	8,2	78,7	9,1	89,5	10,4
2880	48	34,7	2,0	43,1	2,5	48,4	2,8	55,2	3,2	65,1	3,8	75,3	4,4	82,0	4,7	90,8	5,3	103,3	6,0
4320	72	37,7	1,5	46,9	1,8	52,6	2,0	60,0	2,3	70,8	2,7	81,9	3,2	89,2	3,4	98,7	3,8	112,3	4,3
5760	96	40,0	1,2	49,8	1,4	55,8	1,6	63,7	1,8	75,1	2,2	86,9	2,5	94,6	2,7	104,7	3,0	119,2	3,4
7200	120	41,9	1,0	52,1	1,2	58,4	1,4	66,7	1,5	78,7	1,8	91,0	2,1	99,1	2,3	109,6	2,5	124,8	2,9
8640	144	43,5	0,8	54,1	1,0	60,6	1,2	69,3	1,3	81,7	1,6	94,5	1,8	102,8	2,0	113,8	2,2	129,6	2,5
10080	168	44,9	0,7	55,8	0,9	62,6	1,0	71,5	1,2	84,3	1,4	97,5	1,6	106,2	1,8	117,5	1,9	133,7	2,2

Starkniederschlagshöhen und -spenden gemäß KOSTRA-DWD-2020

Rasterfeld 152150

(Zeile 152, Spalte 150)

Örtliche Unsicherheiten in Abhängigkeit von Wiederkehrzeit T und Dauerstufe D

Dauerstufe D		Wiederkehrzeit T								
		1 a	2 a	3 a	5 a	10 a	20 a	30 a	50 a	100 a
min	Std	± %	± %	± %	± %	± %	± %	± %	± %	± %
5		11	11	11	11	12	12	13	13	13
10		12	13	14	15	16	17	17	18	18
15		14	16	17	18	19	20	20	21	21
20		15	17	18	19	20	21	22	22	23
30		16	19	20	21	22	23	23	24	24
45		17	19	20	22	23	24	24	25	25
60	1	17	19	21	22	23	24	24	25	25
90	1,5	17	19	20	21	23	24	24	25	25
120	2	17	19	20	21	22	23	24	24	25
180	3	16	18	19	20	21	22	23	23	24
240	4	15	17	18	19	21	22	22	23	23
360	6	14	17	17	19	20	21	21	22	22
540	9	14	16	17	18	19	20	20	21	21
720	12	13	15	16	17	18	19	19	20	20
1080	18	13	14	15	16	17	18	18	19	20
1440	24	13	14	15	16	17	17	18	18	19
2880	48	13	14	14	15	16	16	17	17	18
4320	72	14	14	14	15	16	16	17	17	17
5760	96	14	15	15	15	16	16	17	17	17
7200	120	15	15	15	15	16	16	17	17	17
8640	144	15	15	16	16	16	17	17	17	17
10080	168	16	16	16	16	16	17	17	17	18

Parameter für abweichende T und D

Lokationsparameter ξ (Xi)

15,66594045

Skalenparameter α (Alpha)

5,30062667

Formparameter κ (Kappa)

-0,1

1. Koutsoyiannis-Parameter θ (Theta)

0,03224832

2. Koutsoyiannis-Parameter η (Eta)

0,79434381

Parameter für dauerstufenübergreifende Extremwertschätzung nach KOUTSOYIANNIS et al. 1998.

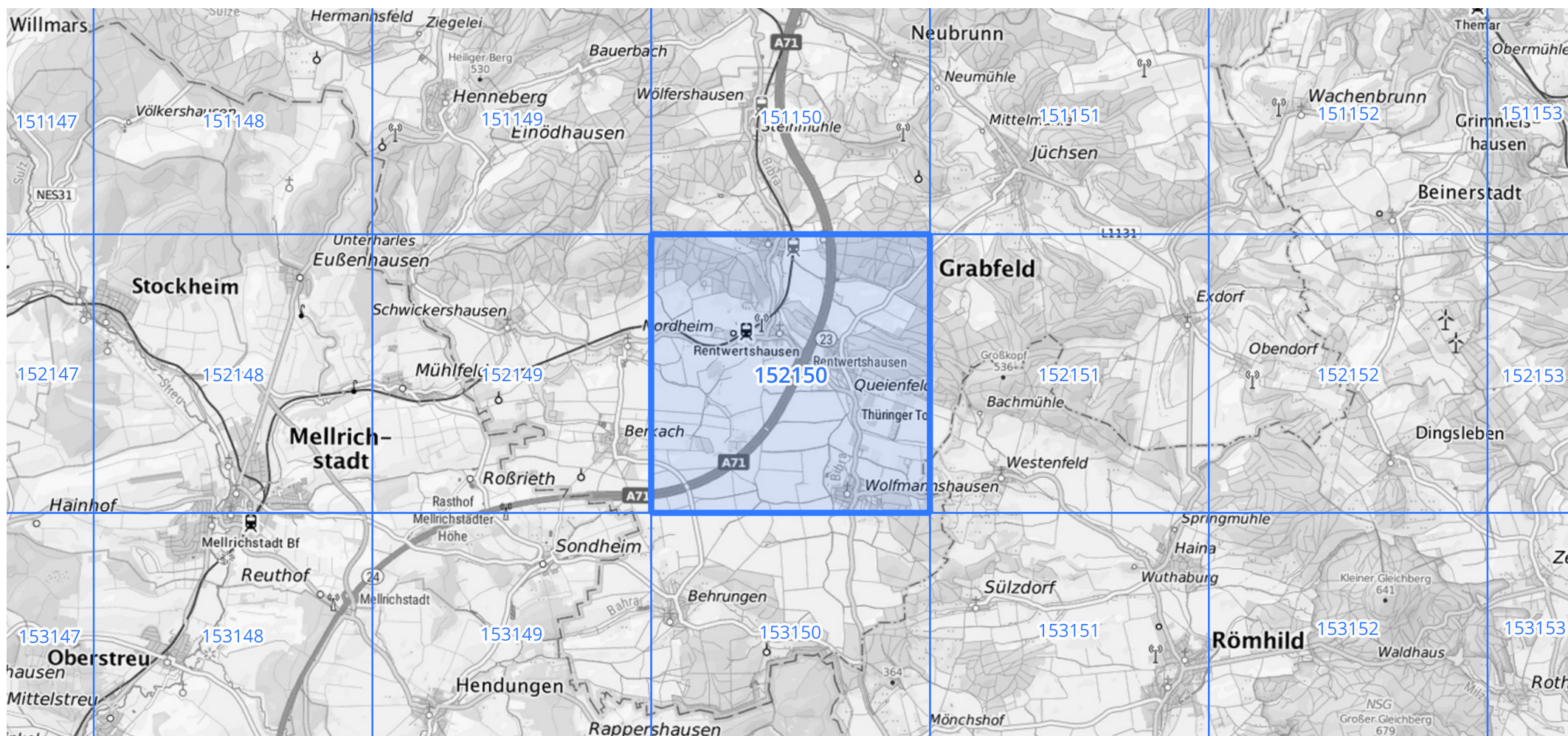
Siehe auch Anwendungshilfe zu KOSTRA-DWD-2020 des Deutschen Wetterdienstes.

Starkniederschlagshöhen und -spenden gemäß KOSTRA-DWD-2020

Rasterfeld 152150

(Zeile 152, Spalte 150)

Übersichtskarte des Rasterfeldes 152150, M 1 : 100 000



Quelle Rasterdaten: KOSTRA-DWD-2020 des Deutschen Wetterdienstes, Stand 12/2022.

Seite 3 von 3

Kartendarstellung: © Bundesamt für Kartographie und Geodäsie (2023), Datenquellen: https://sgx.geodatenzentrum.de/web_public/gdz/datenquellen/Datenquellen_TopPlusOpen.html

Für die Richtigkeit und Aktualität der Angaben wird keine Gewähr übernommen. Erstellt 01/2023.