

# Starkniederschlagshöhen und -spenden gemäß KOSTRA-DWD-2020

## Rasterfeld 152147

(Zeile 152, Spalte 147)

### Regenspende und Bemessungsniederschlagswerte in Abhängigkeit von Wiederkehrzeit T und Dauerstufe D

Dauerstufe D		Wiederkehrzeit T																	
		1 a		2 a		3 a		5 a		10 a		20 a		30 a		50 a		100 a	
min	Std	mm	l / (s ha)	mm	l / (s ha)	mm	l / (s ha)	mm	l / (s ha)	mm	l / (s ha)	mm	l / (s ha)	mm	l / (s ha)	mm	l / (s ha)	mm	l / (s ha)
5		6,8	226,7	8,5	283,3	9,5	316,7	10,8	360,0	12,8	426,7	14,8	493,3	16,1	536,7	17,8	593,3	20,3	676,7
10		8,9	148,3	11,1	185,0	12,5	208,3	14,2	236,7	16,8	280,0	19,4	323,3	21,2	353,3	23,4	390,0	26,7	445,0
15		10,2	113,3	12,7	141,1	14,3	158,9	16,3	181,1	19,2	213,3	22,2	246,7	24,2	268,9	26,8	297,8	30,5	338,9
20		11,2	93,3	13,9	115,8	15,6	130,0	17,8	148,3	21,0	175,0	24,3	202,5	26,4	220,0	29,2	243,3	33,3	277,5
30		12,5	69,4	15,6	86,7	17,5	97,2	19,9	110,6	23,5	130,6	27,2	151,1	29,6	164,4	32,8	182,2	37,3	207,2
45		13,9	51,5	17,3	64,1	19,4	71,9	22,2	82,2	26,2	97,0	30,3	112,2	33,0	122,2	36,5	135,2	41,5	153,7
60	1	15,0	41,7	18,6	51,7	20,9	58,1	23,9	66,4	28,2	78,3	32,6	90,6	35,5	98,6	39,2	108,9	44,7	124,2
90	1,5	16,5	30,6	20,6	38,1	23,1	42,8	26,4	48,9	31,1	57,6	36,0	66,7	39,2	72,6	43,3	80,2	49,3	91,3
120	2	17,7	24,6	22,0	30,6	24,7	34,3	28,2	39,2	33,3	46,3	38,5	53,5	41,9	58,2	46,4	64,4	52,9	73,5
180	3	19,5	18,1	24,2	22,4	27,2	25,2	31,1	28,8	36,6	33,9	42,4	39,3	46,1	42,7	51,1	47,3	58,1	53,8
240	4	20,8	14,4	25,9	18,0	29,1	20,2	33,2	23,1	39,2	27,2	45,3	31,5	49,3	34,2	54,6	37,9	62,1	43,1
360	6	22,9	10,6	28,4	13,1	31,9	14,8	36,4	16,9	43,0	19,9	49,7	23,0	54,1	25,0	59,9	27,7	68,2	31,6
540	9	25,1	7,7	31,2	9,6	35,0	10,8	40,0	12,3	47,1	14,5	54,5	16,8	59,4	18,3	65,7	20,3	74,8	23,1
720	12	26,8	6,2	33,3	7,7	37,3	8,6	42,7	9,9	50,3	11,6	58,2	13,5	63,4	14,7	70,1	16,2	79,9	18,5
1080	18	29,3	4,5	36,5	5,6	40,9	6,3	46,8	7,2	55,1	8,5	63,8	9,8	69,5	10,7	76,9	11,9	87,5	13,5
1440	24	31,3	3,6	38,9	4,5	43,7	5,1	49,9	5,8	58,8	6,8	68,1	7,9	74,1	8,6	82,0	9,5	93,4	10,8
2880	48	36,6	2,1	45,5	2,6	51,1	3,0	58,3	3,4	68,8	4,0	79,6	4,6	86,6	5,0	95,9	5,5	109,2	6,3
4320	72	40,1	1,5	49,9	1,9	55,9	2,2	63,9	2,5	75,4	2,9	87,2	3,4	94,9	3,7	105,1	4,1	119,6	4,6
5760	96	42,8	1,2	53,2	1,5	59,7	1,7	68,2	2,0	80,4	2,3	93,0	2,7	101,3	2,9	112,1	3,2	127,6	3,7
7200	120	45,0	1,0	55,9	1,3	62,7	1,5	71,7	1,7	84,5	2,0	97,8	2,3	106,5	2,5	117,8	2,7	134,2	3,1
8640	144	46,8	0,9	58,3	1,1	65,4	1,3	74,7	1,4	88,1	1,7	101,9	2,0	110,9	2,1	122,8	2,4	139,8	2,7
10080	168	48,5	0,8	60,3	1,0	67,7	1,1	77,3	1,3	91,2	1,5	105,5	1,7	114,8	1,9	127,1	2,1	144,7	2,4

# Starkniederschlagshöhen und -spenden gemäß KOSTRA-DWD-2020

## Rasterfeld 152147

(Zeile 152, Spalte 147)

### Örtliche Unsicherheiten in Abhängigkeit von Wiederkehrzeit T und Dauerstufe D

Dauerstufe D		Wiederkehrzeit T								
		1 a	2 a	3 a	5 a	10 a	20 a	30 a	50 a	100 a
min	Std	± %	± %	± %	± %	± %	± %	± %	± %	± %
5		11	11	12	12	13	13	14	14	14
10		12	14	15	16	17	18	18	19	19
15		14	16	17	18	19	20	20	21	22
20		15	17	18	19	21	21	22	22	23
30		16	19	20	21	22	23	23	24	25
45		17	19	20	21	23	24	24	25	25
60	1	17	19	20	22	23	24	24	25	25
90	1,5	17	19	20	21	23	23	24	25	25
120	2	16	19	20	21	22	23	24	24	25
180	3	15	18	19	20	21	22	23	23	24
240	4	15	17	18	19	20	21	22	22	23
360	6	14	16	17	18	19	20	21	21	22
540	9	13	15	16	17	18	19	20	20	21
720	12	13	14	15	16	18	18	19	19	20
1080	18	12	14	15	16	17	17	18	18	19
1440	24	12	13	14	15	16	17	17	18	18
2880	48	13	13	14	15	15	16	16	17	17
4320	72	14	14	14	15	15	16	16	16	17
5760	96	14	14	15	15	15	16	16	16	17
7200	120	15	15	15	15	16	16	16	17	17
8640	144	16	15	15	16	16	16	16	17	17
10080	168	16	16	16	16	16	17	17	17	17

### Parameter für abweichende T und D

#### Lokationsparameter $\xi$ (Xi)

15,3659371

#### Skalenparameter $\alpha$ (Alpha)

5,21252502

#### Formparameter $\kappa$ (Kappa)

-0,1

#### 1. Koutsoyiannis-Parameter $\theta$ (Theta)

0,03277355

#### 2. Koutsoyiannis-Parameter $\eta$ (Eta)

0,77553188

Parameter für dauerstufenübergreifende Extremwertschätzung nach KOUTSOYIANNIS et al. 1998.

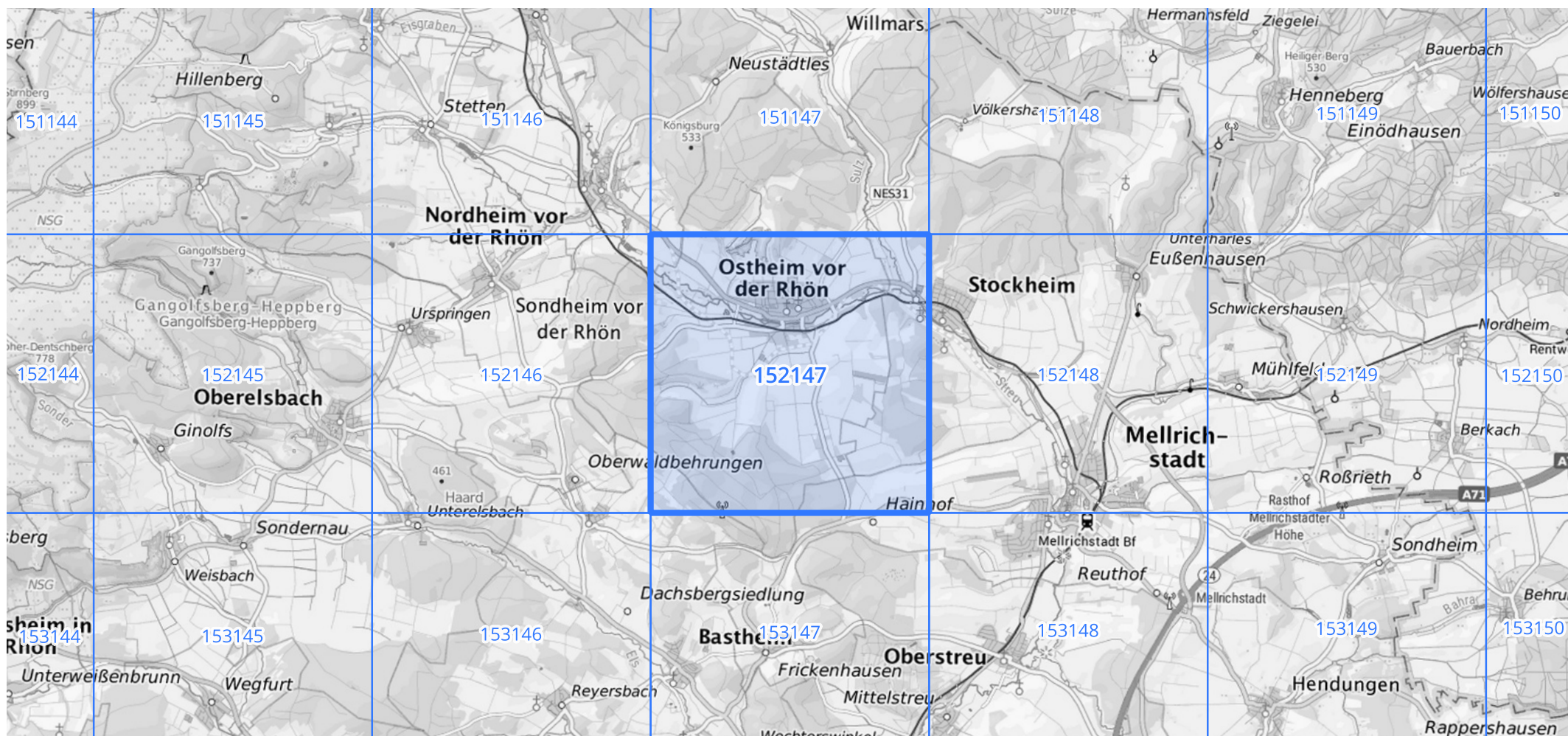
Siehe auch Anwendungshilfe zu KOSTRA-DWD-2020 des Deutschen Wetterdienstes.

## Starkniederschlagshöhen und -spenden gemäß KOSTRA-DWD-2020

## Rasterfeld 152147

(Zeile 152, Spalte 147)

## Übersichtskarte des Rasterfeldes 152147, M 1 : 100 000



Quelle Rasterdaten: KOSTRA-DWD-2020 des Deutschen Wetterdienstes, Stand 12/2022.

Seite 3 von 3

Kartendarstellung: © Bundesamt für Kartographie und Geodäsie (2023), Datenquellen: [https://sgx.geodatenzentrum.de/web\\_public/gdz/datenquellen/Datenquellen\\_TopPlusOpen.html](https://sgx.geodatenzentrum.de/web_public/gdz/datenquellen/Datenquellen_TopPlusOpen.html)

Für die Richtigkeit und Aktualität der Angaben wird keine Gewähr übernommen. Erstellt 01/2023.