

# Starkniederschlagshöhen und -spenden gemäß KOSTRA-DWD-2020

## Rasterfeld 152142

(Zeile 152, Spalte 142)

### Regenspende und Bemessungsniederschlagswerte in Abhängigkeit von Wiederkehrzeit T und Dauerstufe D

Dauerstufe D		Wiederkehrzeit T																	
		1 a		2 a		3 a		5 a		10 a		20 a		30 a		50 a		100 a	
min	Std	mm	l / (s ha)	mm	l / (s ha)	mm	l / (s ha)	mm	l / (s ha)	mm	l / (s ha)	mm	l / (s ha)	mm	l / (s ha)	mm	l / (s ha)	mm	l / (s ha)
5		5,9	196,7	7,3	243,3	8,2	273,3	9,3	310,0	10,9	363,3	12,6	420,0	13,7	456,7	15,1	503,3	17,2	573,3
10		8,0	133,3	9,9	165,0	11,0	183,3	12,6	210,0	14,8	246,7	17,0	283,3	18,5	308,3	20,4	340,0	23,2	386,7
15		9,3	103,3	11,5	127,8	12,9	143,3	14,7	163,3	17,2	191,1	19,9	221,1	21,6	240,0	23,9	265,6	27,1	301,1
20		10,3	85,8	12,8	106,7	14,3	119,2	16,2	135,0	19,1	159,2	22,0	183,3	23,9	199,2	26,4	220,0	30,0	250,0
30		11,8	65,6	14,6	81,1	16,3	90,6	18,6	103,3	21,9	121,7	25,2	140,0	27,4	152,2	30,3	168,3	34,4	191,1
45		13,5	50,0	16,7	61,9	18,6	68,9	21,2	78,5	24,9	92,2	28,7	106,3	31,2	115,6	34,5	127,8	39,2	145,2
60	1	14,8	41,1	18,2	50,6	20,4	56,7	23,2	64,4	27,2	75,6	31,4	87,2	34,2	95,0	37,7	104,7	42,9	119,2
90	1,5	16,7	30,9	20,6	38,1	23,0	42,6	26,2	48,5	30,8	57,0	35,5	65,7	38,6	71,5	42,7	79,1	48,5	89,8
120	2	18,2	25,3	22,5	31,3	25,1	34,9	28,6	39,7	33,6	46,7	38,7	53,8	42,1	58,5	46,5	64,6	52,9	73,5
180	3	20,5	19,0	25,3	23,4	28,3	26,2	32,2	29,8	37,9	35,1	43,7	40,5	47,5	44,0	52,5	48,6	59,6	55,2
240	4	22,3	15,5	27,6	19,2	30,8	21,4	35,1	24,4	41,2	28,6	47,5	33,0	51,7	35,9	57,1	39,7	64,9	45,1
360	6	25,1	11,6	31,0	14,4	34,7	16,1	39,4	18,2	46,3	21,4	53,5	24,8	58,1	26,9	64,2	29,7	73,0	33,8
540	9	28,2	8,7	34,9	10,8	39,0	12,0	44,4	13,7	52,1	16,1	60,1	18,5	65,4	20,2	72,2	22,3	82,1	25,3
720	12	30,7	7,1	37,9	8,8	42,3	9,8	48,2	11,2	56,6	13,1	65,3	15,1	71,0	16,4	78,5	18,2	89,2	20,6
1080	18	34,5	5,3	42,6	6,6	47,6	7,3	54,2	8,4	63,7	9,8	73,4	11,3	79,8	12,3	88,2	13,6	100,2	15,5
1440	24	37,5	4,3	46,3	5,4	51,7	6,0	58,9	6,8	69,2	8,0	79,8	9,2	86,7	10,0	95,8	11,1	108,9	12,6
2880	48	45,7	2,6	56,5	3,3	63,1	3,7	71,8	4,2	84,4	4,9	97,3	5,6	105,8	6,1	117,0	6,8	132,9	7,7
4320	72	51,4	2,0	63,4	2,4	70,9	2,7	80,7	3,1	94,8	3,7	109,4	4,2	118,9	4,6	131,4	5,1	149,3	5,8
5760	96	55,8	1,6	68,9	2,0	77,0	2,2	87,6	2,5	103,0	3,0	118,8	3,4	129,1	3,7	142,7	4,1	162,1	4,7
7200	120	59,5	1,4	73,4	1,7	82,1	1,9	93,4	2,2	109,8	2,5	126,6	2,9	137,7	3,2	152,1	3,5	172,9	4,0
8640	144	62,7	1,2	77,4	1,5	86,5	1,7	98,4	1,9	115,7	2,2	133,4	2,6	145,1	2,8	160,3	3,1	182,1	3,5
10080	168	65,5	1,1	80,9	1,3	90,4	1,5	102,9	1,7	120,9	2,0	139,5	2,3	151,6	2,5	167,5	2,8	190,4	3,1

# Starkniederschlagshöhen und -spenden gemäß KOSTRA-DWD-2020

## Rasterfeld 152142

(Zeile 152, Spalte 142)

### Örtliche Unsicherheiten in Abhängigkeit von Wiederkehrzeit T und Dauerstufe D

Dauerstufe D		Wiederkehrzeit T								
		1 a	2 a	3 a	5 a	10 a	20 a	30 a	50 a	100 a
min	Std	± %	± %	± %	± %	± %	± %	± %	± %	± %
5		11	12	12	13	14	14	15	15	16
10		13	15	16	17	18	19	19	19	20
15		15	17	18	19	20	21	21	22	23
20		16	18	19	20	21	22	23	23	24
30		17	19	20	21	23	24	24	25	25
45		18	20	21	22	23	24	25	25	26
60	1	17	20	21	22	23	24	25	25	26
90	1,5	17	19	20	21	23	24	24	25	25
120	2	16	18	20	21	22	23	23	24	25
180	3	15	17	18	19	21	22	22	23	23
240	4	14	16	17	18	20	21	21	22	22
360	6	13	15	16	17	18	19	20	20	21
540	9	12	14	15	16	17	18	18	19	20
720	12	12	13	14	15	16	17	18	18	19
1080	18	11	12	13	14	15	16	16	17	17
1440	24	11	12	13	14	15	15	16	16	17
2880	48	12	12	12	13	14	14	15	15	15
4320	72	13	13	13	13	14	14	14	15	15
5760	96	14	13	13	14	14	14	14	15	15
7200	120	14	14	14	14	14	14	15	15	15
8640	144	15	14	14	14	15	15	15	15	15
10080	168	16	15	15	15	15	15	15	15	15

### Parameter für abweichende T und D

#### Lokationsparameter $\xi$ (Xi)

15,09358066

#### Skalenparameter $\alpha$ (Alpha)

4,91947811

#### Formparameter $\kappa$ (Kappa)

-0,1

#### 1. Koutsoyiannis-Parameter $\theta$ (Theta)

0,03081868

#### 2. Koutsoyiannis-Parameter $\eta$ (Eta)

0,71334847

Parameter für dauerstufenübergreifende Extremwertschätzung nach KOUTSOYIANNIS et al. 1998.

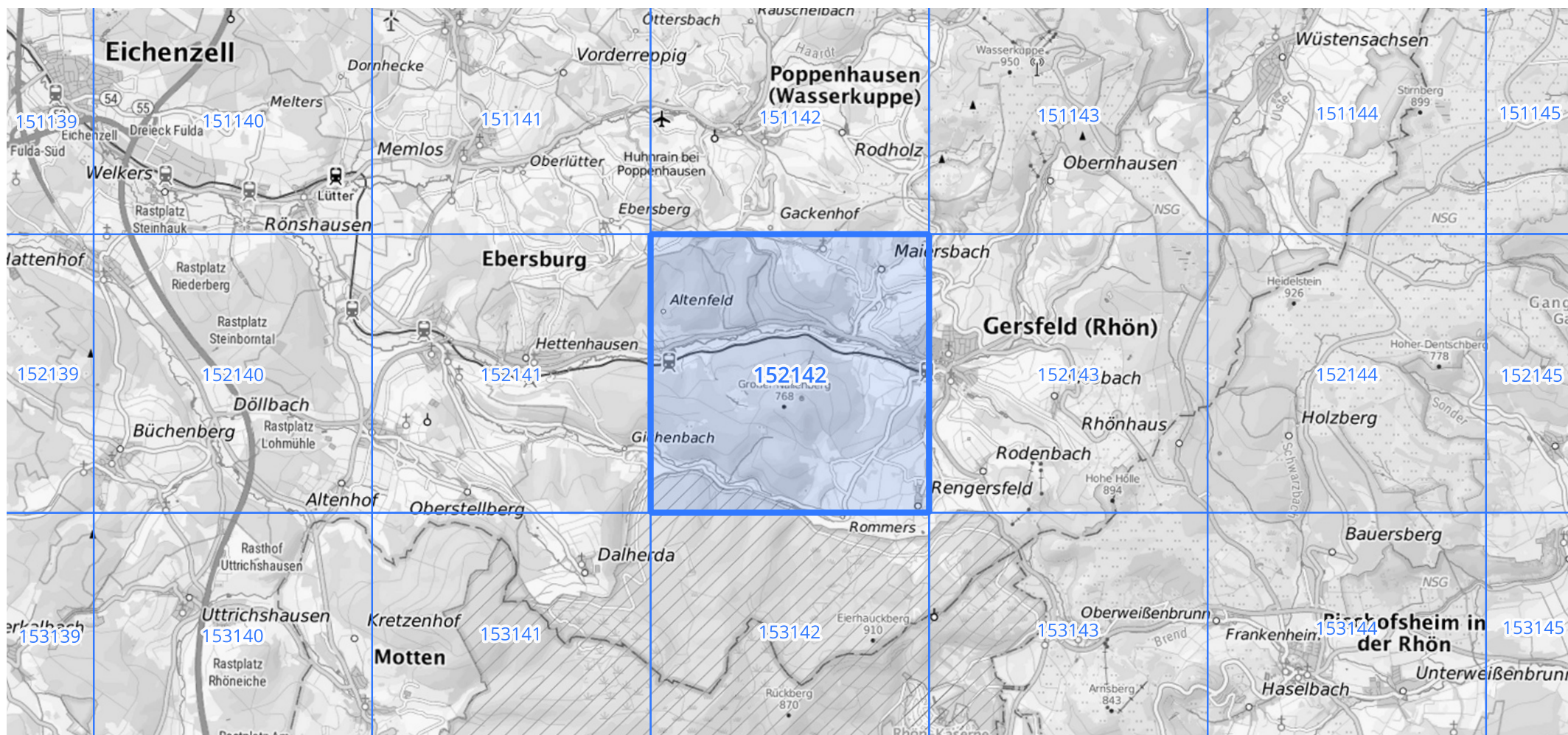
Siehe auch Anwendungshilfe zu KOSTRA-DWD-2020 des Deutschen Wetterdienstes.

## Starkniederschlagshöhen und -spenden gemäß KOSTRA-DWD-2020

## Rasterfeld 152142

(Zeile 152, Spalte 142)

Übersichtskarte des Rasterfeldes 152142, M 1 : 100 000



Quelle Rasterdaten: KOSTRA-DWD-2020 des Deutschen Wetterdienstes, Stand 12/2022.

Seite 3 von 3

Kartendarstellung: © Bundesamt für Kartographie und Geodäsie (2023), Datenquellen: [https://sgx.geodatenzentrum.de/web\\_public/gdz/datenquellen/Datenquellen\\_TopPlusOpen.html](https://sgx.geodatenzentrum.de/web_public/gdz/datenquellen/Datenquellen_TopPlusOpen.html)

Für die Richtigkeit und Aktualität der Angaben wird keine Gewähr übernommen. Erstellt 01/2023.