

Starkniederschlagshöhen und -spenden gemäß KOSTRA-DWD-2020

Rasterfeld 152140

(Zeile 152, Spalte 140)

Regenspende und Bemessungsniederschlagswerte in Abhängigkeit von Wiederkehrzeit T und Dauerstufe D

Dauerstufe D		Wiederkehrzeit T																	
		1 a		2 a		3 a		5 a		10 a		20 a		30 a		50 a		100 a	
min	Std	mm	l / (s ha)	mm	l / (s ha)	mm	l / (s ha)	mm	l / (s ha)	mm	l / (s ha)	mm	l / (s ha)	mm	l / (s ha)	mm	l / (s ha)	mm	l / (s ha)
5		6,0	200,0	7,4	246,7	8,3	276,7	9,4	313,3	11,1	370,0	12,7	423,3	13,9	463,3	15,3	510,0	17,4	580,0
10		8,1	135,0	10,0	166,7	11,1	185,0	12,6	210,0	14,8	246,7	17,1	285,0	18,6	310,0	20,5	341,7	23,3	388,3
15		9,4	104,4	11,6	128,9	13,0	144,4	14,7	163,3	17,3	192,2	19,9	221,1	21,6	240,0	23,9	265,6	27,1	301,1
20		10,4	86,7	12,9	107,5	14,3	119,2	16,3	135,8	19,1	159,2	22,0	183,3	23,9	199,2	26,4	220,0	30,0	250,0
30		12,0	66,7	14,7	81,7	16,5	91,7	18,7	103,9	22,0	122,2	25,3	140,6	27,5	152,8	30,3	168,3	34,5	191,7
45		13,7	50,7	16,8	62,2	18,8	69,6	21,4	79,3	25,1	93,0	28,9	107,0	31,4	116,3	34,6	128,1	39,3	145,6
60	1	15,0	41,7	18,4	51,1	20,6	57,2	23,4	65,0	27,5	76,4	31,6	87,8	34,4	95,6	38,0	105,6	43,1	119,7
90	1,5	17,0	31,5	20,9	38,7	23,4	43,3	26,6	49,3	31,2	57,8	35,9	66,5	39,0	72,2	43,1	79,8	48,9	90,6
120	2	18,6	25,8	22,9	31,8	25,5	35,4	29,0	40,3	34,0	47,2	39,2	54,4	42,6	59,2	47,1	65,4	53,4	74,2
180	3	21,0	19,4	25,9	24,0	28,9	26,8	32,8	30,4	38,5	35,6	44,4	41,1	48,2	44,6	53,3	49,4	60,5	56,0
240	4	23,0	16,0	28,2	19,6	31,5	21,9	35,8	24,9	42,0	29,2	48,4	33,6	52,6	36,5	58,1	40,3	66,0	45,8
360	6	25,9	12,0	31,9	14,8	35,6	16,5	40,5	18,8	47,5	22,0	54,7	25,3	59,5	27,5	65,7	30,4	74,6	34,5
540	9	29,3	9,0	36,1	11,1	40,2	12,4	45,7	14,1	53,7	16,6	61,8	19,1	67,2	20,7	74,2	22,9	84,2	26,0
720	12	31,9	7,4	39,3	9,1	43,9	10,2	49,9	11,6	58,5	13,5	67,4	15,6	73,2	16,9	80,9	18,7	91,8	21,3
1080	18	36,1	5,6	44,4	6,9	49,5	7,6	56,3	8,7	66,0	10,2	76,1	11,7	82,7	12,8	91,3	14,1	103,7	16,0
1440	24	39,3	4,5	48,4	5,6	54,0	6,3	61,3	7,1	72,0	8,3	82,9	9,6	90,1	10,4	99,5	11,5	113,0	13,1
2880	48	48,3	2,8	59,5	3,4	66,4	3,8	75,4	4,4	88,5	5,1	102,0	5,9	110,8	6,4	122,4	7,1	138,9	8,0
4320	72	54,5	2,1	67,1	2,6	74,9	2,9	85,1	3,3	99,9	3,9	115,1	4,4	125,1	4,8	138,1	5,3	156,8	6,0
5760	96	59,4	1,7	73,1	2,1	81,6	2,4	92,8	2,7	108,8	3,1	125,4	3,6	136,3	3,9	150,5	4,4	170,8	4,9
7200	120	63,5	1,5	78,2	1,8	87,2	2,0	99,2	2,3	116,3	2,7	134,0	3,1	145,6	3,4	160,8	3,7	182,6	4,2
8640	144	67,1	1,3	82,5	1,6	92,1	1,8	104,7	2,0	122,8	2,4	141,5	2,7	153,8	3,0	169,8	3,3	192,8	3,7
10080	168	70,2	1,2	86,4	1,4	96,4	1,6	109,6	1,8	128,6	2,1	148,2	2,5	161,0	2,7	177,8	2,9	201,9	3,3

Starkniederschlagshöhen und -spenden gemäß KOSTRA-DWD-2020

Rasterfeld 152140

(Zeile 152, Spalte 140)

Örtliche Unsicherheiten in Abhängigkeit von Wiederkehrzeit T und Dauerstufe D

Dauerstufe D		Wiederkehrzeit T								
		1 a	2 a	3 a	5 a	10 a	20 a	30 a	50 a	100 a
min	Std	± %	± %	± %	± %	± %	± %	± %	± %	± %
5		12	13	13	14	15	16	16	16	17
10		15	16	17	18	19	20	20	21	21
15		16	18	19	20	21	22	23	23	24
20		17	19	20	21	22	23	24	24	25
30		18	20	21	22	23	24	25	25	26
45		18	20	21	22	24	25	25	26	26
60	1	18	20	21	22	23	24	25	25	26
90	1,5	17	19	20	21	23	23	24	25	25
120	2	16	18	19	21	22	23	23	24	24
180	3	15	17	18	19	20	21	22	22	23
240	4	14	16	17	18	19	20	21	21	22
360	6	13	15	16	17	18	19	19	20	21
540	9	12	14	15	16	17	17	18	18	19
720	12	11	13	14	15	16	17	17	18	18
1080	18	11	12	13	14	15	15	16	16	17
1440	24	11	12	13	13	14	15	15	16	16
2880	48	12	12	12	13	13	14	14	15	15
4320	72	13	13	13	13	14	14	14	14	15
5760	96	14	14	14	14	14	14	14	15	15
7200	120	15	14	14	14	14	15	15	15	15
8640	144	16	15	15	15	15	15	15	15	15
10080	168	16	16	15	15	15	15	15	15	16

Parameter für abweichende T und D

Lokationsparameter ξ (Xi)

15,26351794

Skalenparameter α (Alpha)

4,89411011

Formparameter κ (Kappa)

-0,1

1. Koutsoyiannis-Parameter θ (Theta)

0,02525423

2. Koutsoyiannis-Parameter η (Eta)

0,7020091

Parameter für dauerstufenübergreifende Extremwertschätzung nach KOUTSOYIANNIS et al. 1998.

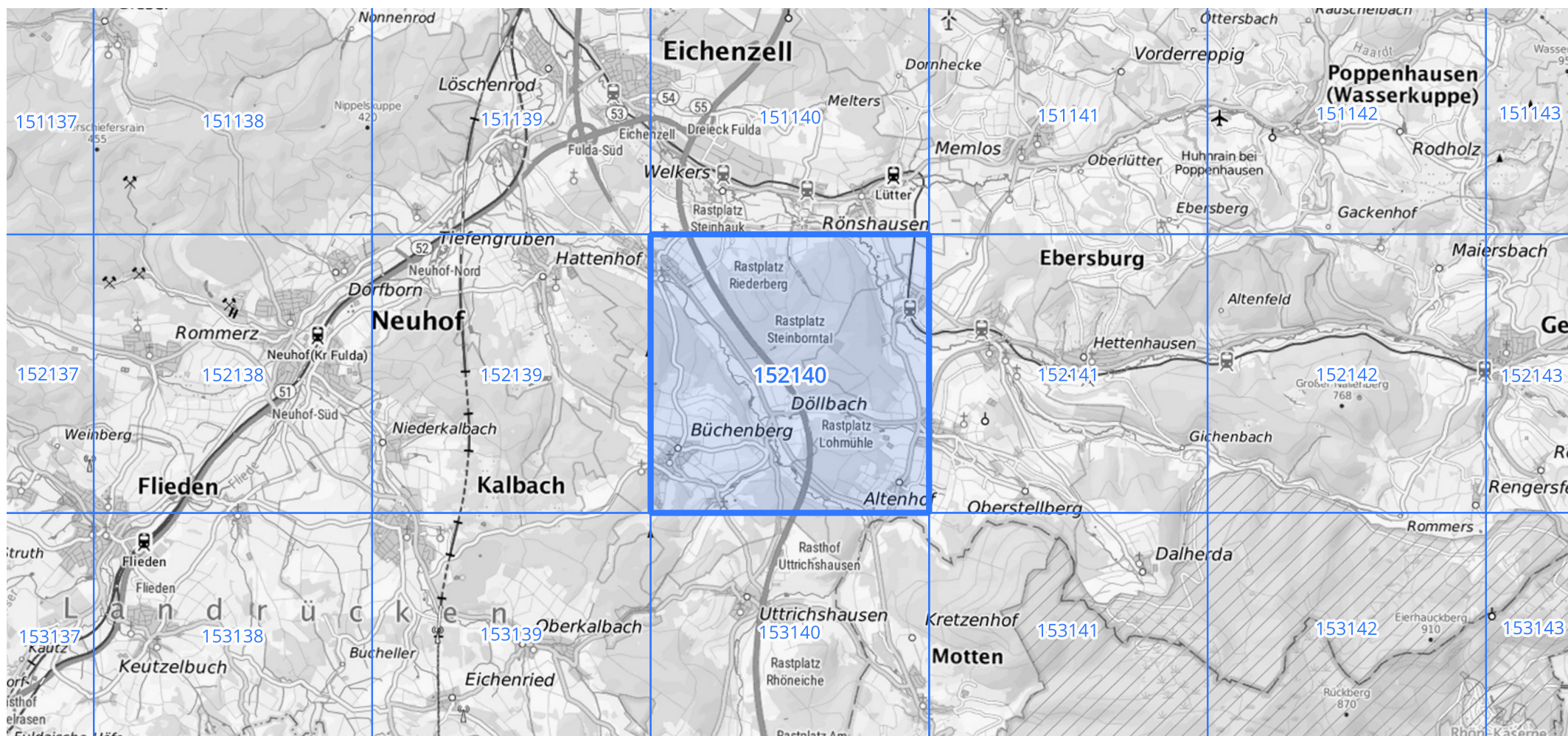
Siehe auch Anwendungshilfe zu KOSTRA-DWD-2020 des Deutschen Wetterdienstes.

Starkniederschlagshöhen und -spenden gemäß KOSTRA-DWD-2020

Rasterfeld 152140

(Zeile 152, Spalte 140)

Übersichtskarte des Rasterfeldes 152140, M 1 : 100 000



Quelle Rasterdaten: KOSTRA-DWD-2020 des Deutschen Wetterdienstes, Stand 12/2022.

Seite 3 von 3

Kartendarstellung: © Bundesamt für Kartographie und Geodäsie (2023), Datenquellen: https://sgx.geodatenzentrum.de/web_public/gdz/datenquellen/Datenquellen_TopPlusOpen.html

Für die Richtigkeit und Aktualität der Angaben wird keine Gewähr übernommen. Erstellt 01/2023.