

# Starkniederschlagshöhen und -spenden gemäß KOSTRA-DWD-2020

## Rasterfeld 152135

(Zeile 152, Spalte 135)

### Regenspende und Bemessungsniederschlagswerte in Abhängigkeit von Wiederkehrzeit T und Dauerstufe D

Dauerstufe D		Wiederkehrzeit T																	
		1 a		2 a		3 a		5 a		10 a		20 a		30 a		50 a		100 a	
min	Std	mm	l / (s ha)	mm	l / (s ha)	mm	l / (s ha)	mm	l / (s ha)	mm	l / (s ha)	mm	l / (s ha)	mm	l / (s ha)	mm	l / (s ha)	mm	l / (s ha)
5		6,5	216,7	8,0	266,7	8,9	296,7	10,1	336,7	11,8	393,3	13,5	450,0	14,7	490,0	16,2	540,0	18,4	613,3
10		8,3	138,3	10,2	170,0	11,4	190,0	12,9	215,0	15,1	251,7	17,3	288,3	18,8	313,3	20,8	346,7	23,5	391,7
15		9,6	106,7	11,7	130,0	13,1	145,6	14,8	164,4	17,4	193,3	20,0	222,2	21,7	241,1	23,9	265,6	27,1	301,1
20		10,6	88,3	13,0	108,3	14,5	120,8	16,4	136,7	19,2	160,0	22,1	184,2	24,0	200,0	26,4	220,0	30,0	250,0
30		12,2	67,8	14,9	82,8	16,6	92,2	18,9	105,0	22,1	122,8	25,4	141,1	27,6	153,3	30,4	168,9	34,5	191,7
45		14,0	51,9	17,2	63,7	19,1	70,7	21,7	80,4	25,4	94,1	29,2	108,1	31,7	117,4	35,0	129,6	39,7	147,0
60	1	15,5	43,1	19,0	52,8	21,1	58,6	23,9	66,4	28,0	77,8	32,2	89,4	35,0	97,2	38,6	107,2	43,8	121,7
90	1,5	17,8	33,0	21,8	40,4	24,3	45,0	27,5	50,9	32,2	59,6	37,0	68,5	40,2	74,4	44,4	82,2	50,3	93,1
120	2	19,6	27,2	24,0	33,3	26,8	37,2	30,4	42,2	35,5	49,3	40,9	56,8	44,4	61,7	49,0	68,1	55,5	77,1
180	3	22,5	20,8	27,6	25,6	30,8	28,5	34,9	32,3	40,8	37,8	47,0	43,5	51,0	47,2	56,2	52,0	63,8	59,1
240	4	24,9	17,3	30,5	21,2	33,9	23,5	38,5	26,7	45,1	31,3	51,8	36,0	56,2	39,0	62,1	43,1	70,4	48,9
360	6	28,6	13,2	35,0	16,2	39,0	18,1	44,2	20,5	51,8	24,0	59,5	27,5	64,6	29,9	71,3	33,0	80,8	37,4
540	9	32,8	10,1	40,2	12,4	44,8	13,8	50,8	15,7	59,4	18,3	68,4	21,1	74,2	22,9	81,9	25,3	92,8	28,6
720	12	36,2	8,4	44,4	10,3	49,4	11,4	56,0	13,0	65,6	15,2	75,4	17,5	81,9	19,0	90,3	20,9	102,4	23,7
1080	18	41,6	6,4	51,0	7,9	56,8	8,8	64,4	9,9	75,3	11,6	86,6	13,4	94,0	14,5	103,7	16,0	117,7	18,2
1440	24	45,9	5,3	56,2	6,5	62,6	7,2	71,0	8,2	83,1	9,6	95,6	11,1	103,8	12,0	114,5	13,3	129,8	15,0
2880	48	58,2	3,4	71,2	4,1	79,3	4,6	90,0	5,2	105,3	6,1	121,1	7,0	131,5	7,6	145,0	8,4	164,5	9,5
4320	72	66,8	2,6	81,8	3,2	91,1	3,5	103,3	4,0	121,0	4,7	139,1	5,4	151,0	5,8	166,6	6,4	188,9	7,3
5760	96	73,7	2,1	90,3	2,6	100,5	2,9	114,0	3,3	133,4	3,9	153,5	4,4	166,6	4,8	183,8	5,3	208,4	6,0
7200	120	79,5	1,8	97,4	2,3	108,5	2,5	123,0	2,8	144,0	3,3	165,6	3,8	179,8	4,2	198,3	4,6	224,9	5,2
8640	144	84,6	1,6	103,7	2,0	115,5	2,2	131,0	2,5	153,3	3,0	176,3	3,4	191,3	3,7	211,1	4,1	239,4	4,6
10080	168	89,2	1,5	109,3	1,8	121,7	2,0	138,0	2,3	161,5	2,7	185,8	3,1	201,7	3,3	222,5	3,7	252,3	4,2

# Starkniederschlagshöhen und -spenden gemäß KOSTRA-DWD-2020

## Rasterfeld 152135

(Zeile 152, Spalte 135)

### Örtliche Unsicherheiten in Abhängigkeit von Wiederkehrzeit T und Dauerstufe D

Dauerstufe D		Wiederkehrzeit T								
		1 a	2 a	3 a	5 a	10 a	20 a	30 a	50 a	100 a
min	Std	± %	± %	± %	± %	± %	± %	± %	± %	± %
5		17	18	19	20	21	21	22	22	23
10		19	21	22	23	24	25	25	26	26
15		21	22	23	24	25	26	27	27	28
20		21	23	24	25	26	27	27	28	28
30		21	23	24	25	26	27	27	28	29
45		20	22	23	24	26	26	27	27	28
60	1	19	22	22	24	25	26	26	27	27
90	1,5	18	20	21	22	23	24	25	25	26
120	2	17	19	20	21	22	23	24	24	25
180	3	15	17	18	20	21	22	22	23	23
240	4	14	16	17	18	20	20	21	21	22
360	6	13	15	16	17	18	19	19	20	20
540	9	12	14	14	15	16	17	18	18	19
720	12	11	13	14	14	15	16	17	17	18
1080	18	11	12	13	14	14	15	16	16	17
1440	24	12	12	13	13	14	15	15	15	16
2880	48	13	13	13	14	14	14	14	15	15
4320	72	15	14	14	14	15	15	15	15	15
5760	96	16	16	15	15	15	15	15	16	16
7200	120	17	16	16	16	16	16	16	16	16
8640	144	18	17	17	17	17	17	17	17	17
10080	168	19	18	18	17	17	17	17	17	17

### Parameter für abweichende T und D

#### Lokationsparameter $\xi$ (Xi)

15,51316004

#### Skalenparameter $\alpha$ (Alpha)

4,85093347

#### Formparameter $\kappa$ (Kappa)

-0,1

#### 1. Koutsoyiannis-Parameter $\theta$ (Theta)

0,00256478

#### 2. Koutsoyiannis-Parameter $\eta$ (Eta)

0,65847804

Parameter für dauerstufenübergreifende Extremwertschätzung nach KOUTSOYIANNIS et al. 1998.

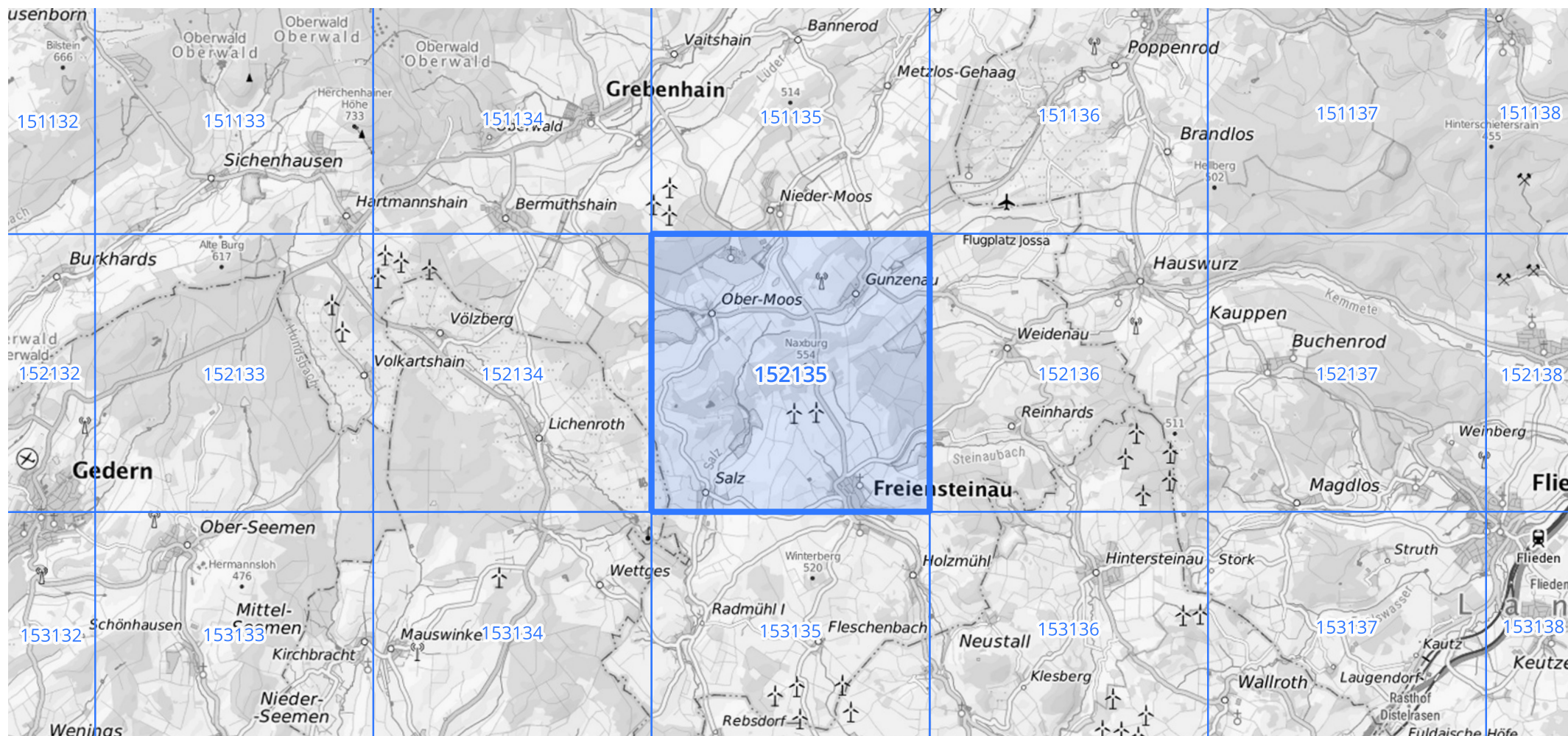
Siehe auch Anwendungshilfe zu KOSTRA-DWD-2020 des Deutschen Wetterdienstes.

# Starkniederschlagshöhen und -spenden gemäß KOSTRA-DWD-2020

## Rasterfeld 152135

(Zeile 152, Spalte 135)

Übersichtskarte des Rasterfeldes 152135, M 1 : 100 000



Quelle Rasterdaten: KOSTRA-DWD-2020 des Deutschen Wetterdienstes, Stand 12/2022.

Seite 3 von 3

Kartendarstellung: © Bundesamt für Kartographie und Geodäsie (2023), Datenquellen: [https://sgx.geodatenzentrum.de/web\\_public/gdz/datenquellen/Datenquellen\\_TopPlusOpen.html](https://sgx.geodatenzentrum.de/web_public/gdz/datenquellen/Datenquellen_TopPlusOpen.html)

Für die Richtigkeit und Aktualität der Angaben wird keine Gewähr übernommen. Erstellt 01/2023.