

Starkniederschlagshöhen und -spenden gemäß KOSTRA-DWD-2020

Rasterfeld 152131

(Zeile 152, Spalte 131)

Regenspende und Bemessungsniederschlagswerte in Abhängigkeit von Wiederkehrzeit T und Dauerstufe D

Dauerstufe D		Wiederkehrzeit T																	
		1 a		2 a		3 a		5 a		10 a		20 a		30 a		50 a		100 a	
min	Std	mm	l / (s ha)	mm	l / (s ha)	mm	l / (s ha)	mm	l / (s ha)	mm	l / (s ha)	mm	l / (s ha)	mm	l / (s ha)	mm	l / (s ha)	mm	l / (s ha)
5		7,1	236,7	8,7	290,0	9,7	323,3	11,0	366,7	12,9	430,0	14,9	496,7	16,1	536,7	17,8	593,3	20,2	673,3
10		9,1	151,7	11,1	185,0	12,4	206,7	14,1	235,0	16,5	275,0	19,0	316,7	20,6	343,3	22,8	380,0	25,9	431,7
15		10,4	115,6	12,7	141,1	14,2	157,8	16,1	178,9	18,9	210,0	21,7	241,1	23,6	262,2	26,0	288,9	29,5	327,8
20		11,3	94,2	13,9	115,8	15,5	129,2	17,6	146,7	20,7	172,5	23,8	198,3	25,8	215,0	28,5	237,5	32,4	270,0
30		12,9	71,7	15,8	87,8	17,6	97,8	20,0	111,1	23,4	130,0	27,0	150,0	29,3	162,8	32,4	180,0	36,7	203,9
45		14,6	54,1	17,9	66,3	19,9	73,7	22,6	83,7	26,5	98,1	30,5	113,0	33,2	123,0	36,6	135,6	41,5	153,7
60	1	15,9	44,2	19,5	54,2	21,7	60,3	24,7	68,6	28,9	80,3	33,3	92,5	36,1	100,3	39,9	110,8	45,3	125,8
90	1,5	17,9	33,1	22,0	40,7	24,5	45,4	27,8	51,5	32,6	60,4	37,5	69,4	40,8	75,6	45,0	83,3	51,1	94,6
120	2	19,5	27,1	23,9	33,2	26,7	37,1	30,3	42,1	35,5	49,3	40,9	56,8	44,4	61,7	49,0	68,1	55,6	77,2
180	3	22,0	20,4	27,0	25,0	30,1	27,9	34,1	31,6	40,0	37,0	46,1	42,7	50,0	46,3	55,2	51,1	62,6	58,0
240	4	23,9	16,6	29,3	20,3	32,7	22,7	37,1	25,8	43,5	30,2	50,1	34,8	54,4	37,8	60,1	41,7	68,2	47,4
360	6	26,9	12,5	33,0	15,3	36,8	17,0	41,8	19,4	49,0	22,7	56,4	26,1	61,3	28,4	67,6	31,3	76,7	35,5
540	9	30,3	9,4	37,2	11,5	41,5	12,8	47,1	14,5	55,2	17,0	63,5	19,6	69,0	21,3	76,1	23,5	86,4	26,7
720	12	32,9	7,6	40,4	9,4	45,1	10,4	51,2	11,9	60,0	13,9	69,1	16,0	75,0	17,4	82,8	19,2	93,9	21,7
1080	18	37,1	5,7	45,5	7,0	50,7	7,8	57,6	8,9	67,5	10,4	77,7	12,0	84,4	13,0	93,2	14,4	105,7	16,3
1440	24	40,3	4,7	49,5	5,7	55,2	6,4	62,6	7,2	73,4	8,5	84,5	9,8	91,8	10,6	101,3	11,7	114,9	13,3
2880	48	49,3	2,9	60,5	3,5	67,5	3,9	76,6	4,4	89,8	5,2	103,4	6,0	112,3	6,5	123,9	7,2	140,6	8,1
4320	72	55,5	2,1	68,1	2,6	75,9	2,9	86,2	3,3	101,0	3,9	116,3	4,5	126,3	4,9	139,4	5,4	158,2	6,1
5760	96	60,3	1,7	74,1	2,1	82,6	2,4	93,8	2,7	109,9	3,2	126,5	3,7	137,4	4,0	151,6	4,4	172,0	5,0
7200	120	64,3	1,5	79,0	1,8	88,1	2,0	100,0	2,3	117,2	2,7	135,0	3,1	146,6	3,4	161,8	3,7	183,6	4,3
8640	144	67,9	1,3	83,3	1,6	92,9	1,8	105,5	2,0	123,6	2,4	142,3	2,7	154,5	3,0	170,6	3,3	193,6	3,7
10080	168	71,0	1,2	87,1	1,4	97,2	1,6	110,3	1,8	129,3	2,1	148,8	2,5	161,6	2,7	178,4	2,9	202,4	3,3

Starkniederschlagshöhen und -spenden gemäß KOSTRA-DWD-2020

Rasterfeld 152131

(Zeile 152, Spalte 131)

Örtliche Unsicherheiten in Abhängigkeit von Wiederkehrzeit T und Dauerstufe D

Dauerstufe D		Wiederkehrzeit T								
		1 a	2 a	3 a	5 a	10 a	20 a	30 a	50 a	100 a
min	Std	± %	± %	± %	± %	± %	± %	± %	± %	± %
5		15	16	17	17	18	19	19	19	20
10		18	19	20	21	22	22	23	23	24
15		19	20	21	22	23	24	24	25	25
20		19	21	22	23	24	25	25	26	26
30		19	21	22	23	24	25	25	26	27
45		19	21	22	23	24	25	25	26	26
60	1	18	20	21	22	23	24	25	25	26
90	1,5	17	19	20	21	22	23	24	24	25
120	2	16	18	19	20	21	22	23	23	24
180	3	15	17	18	19	20	21	21	22	22
240	4	14	16	17	18	19	20	20	21	21
360	6	13	15	16	17	18	18	19	19	20
540	9	12	14	15	15	16	17	18	18	19
720	12	12	13	14	15	16	16	17	17	18
1080	18	12	13	13	14	15	15	16	16	17
1440	24	12	12	13	13	14	15	15	16	16
2880	48	12	13	13	13	14	14	14	15	15
4320	72	14	13	14	14	14	14	15	15	15
5760	96	15	14	14	14	14	15	15	15	15
7200	120	15	15	15	15	15	15	15	15	15
8640	144	16	15	15	15	15	15	15	16	16
10080	168	17	16	16	16	16	16	16	16	16

Parameter für abweichende T und D

Lokationsparameter ξ (Xi)

16,01051829

Skalenparameter α (Alpha)

5,07297065

Formparameter κ (Kappa)

-0,1

1. Koutsoyiannis-Parameter θ (Theta)

0,01148743

2. Koutsoyiannis-Parameter η (Eta)

0,70928052

Parameter für dauerstufenübergreifende Extremwertschätzung nach KOUTSOYIANNIS et al. 1998.

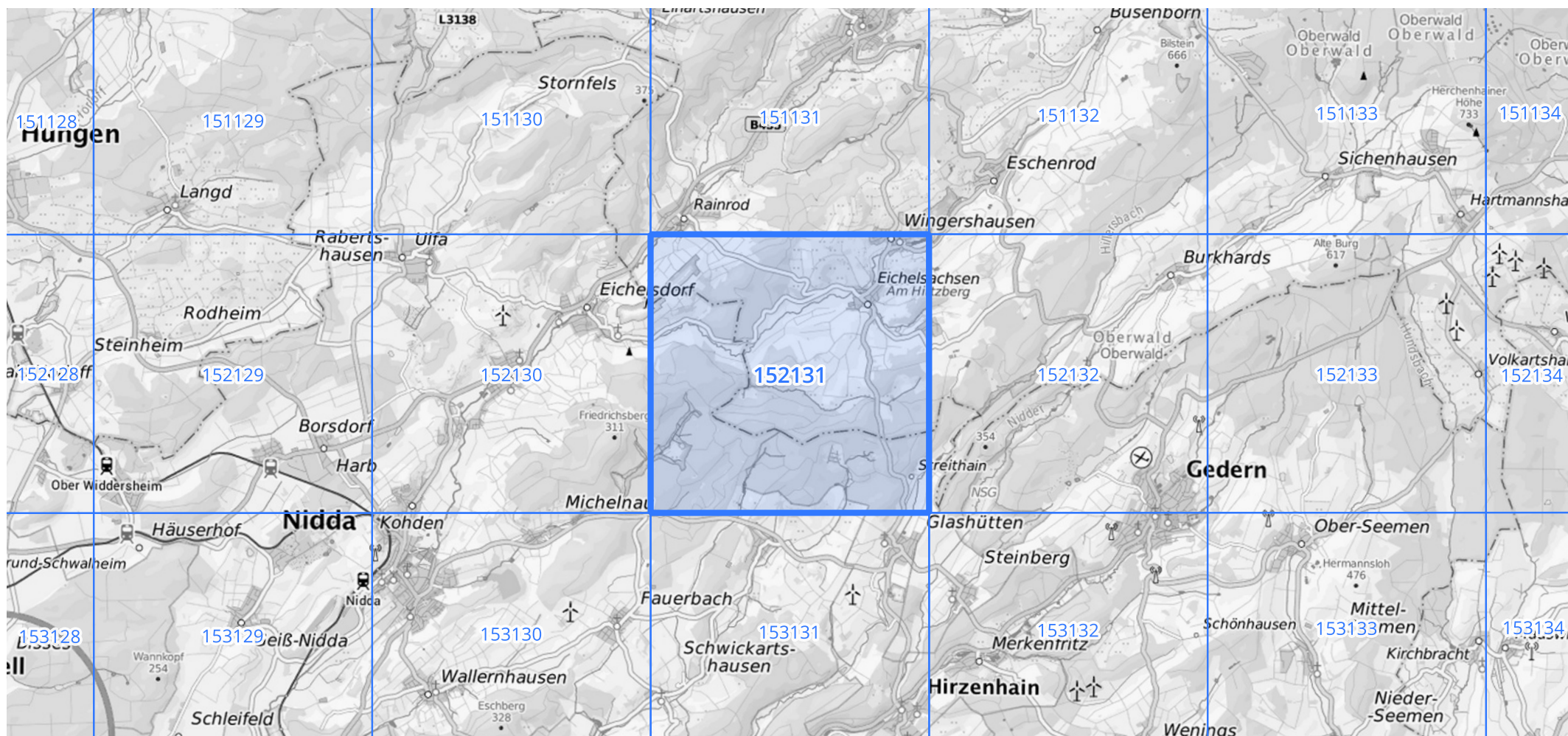
Siehe auch Anwendungshilfe zu KOSTRA-DWD-2020 des Deutschen Wetterdienstes.

Starkniederschlagshöhen und -spenden gemäß KOSTRA-DWD-2020

Rasterfeld 152131

(Zeile 152, Spalte 131)

Übersichtskarte des Rasterfeldes 152131, M 1 : 100 000



Quelle Rasterdaten: KOSTRA-DWD-2020 des Deutschen Wetterdienstes, Stand 12/2022.

Seite 3 von 3

Kartendarstellung: © Bundesamt für Kartographie und Geodäsie (2023), Datenquellen: https://sgx.geodatenzentrum.de/web_public/gdz/datenquellen/Datenquellen_TopPlusOpen.html

Für die Richtigkeit und Aktualität der Angaben wird keine Gewähr übernommen. Erstellt 01/2023.