

# Starkniederschlagshöhen und -spenden gemäß KOSTRA-DWD-2020

## Rasterfeld 152121

(Zeile 152, Spalte 121)

### Regenspende und Bemessungsniederschlagswerte in Abhängigkeit von Wiederkehrzeit T und Dauerstufe D

Dauerstufe D		Wiederkehrzeit T																	
		1 a		2 a		3 a		5 a		10 a		20 a		30 a		50 a		100 a	
min	Std	mm	l / (s ha)	mm	l / (s ha)	mm	l / (s ha)	mm	l / (s ha)	mm	l / (s ha)	mm	l / (s ha)	mm	l / (s ha)	mm	l / (s ha)	mm	l / (s ha)
5		7,3	243,3	8,9	296,7	9,9	330,0	11,2	373,3	13,0	433,3	14,9	496,7	16,2	540,0	17,8	593,3	20,2	673,3
10		9,3	155,0	11,3	188,3	12,5	208,3	14,2	236,7	16,5	275,0	19,0	316,7	20,6	343,3	22,7	378,3	25,7	428,3
15		10,5	116,7	12,8	142,2	14,2	157,8	16,1	178,9	18,7	207,8	21,5	238,9	23,3	258,9	25,7	285,6	29,1	323,3
20		11,4	95,0	13,9	115,8	15,4	128,3	17,5	145,8	20,4	170,0	23,4	195,0	25,3	210,8	27,9	232,5	31,6	263,3
30		12,8	71,1	15,6	86,7	17,3	96,1	19,6	108,9	22,8	126,7	26,2	145,6	28,4	157,8	31,3	173,9	35,4	196,7
45		14,3	53,0	17,4	64,4	19,3	71,5	21,8	80,7	25,4	94,1	29,2	108,1	31,6	117,0	34,8	128,9	39,5	146,3
60	1	15,4	42,8	18,7	51,9	20,8	57,8	23,5	65,3	27,4	76,1	31,5	87,5	34,1	94,7	37,6	104,4	42,5	118,1
90	1,5	17,1	31,7	20,8	38,5	23,1	42,8	26,1	48,3	30,5	56,5	34,9	64,6	37,9	70,2	41,7	77,2	47,2	87,4
120	2	18,4	25,6	22,4	31,1	24,9	34,6	28,1	39,0	32,8	45,6	37,6	52,2	40,8	56,7	44,9	62,4	50,8	70,6
180	3	20,4	18,9	24,8	23,0	27,5	25,5	31,1	28,8	36,3	33,6	41,7	38,6	45,2	41,9	49,8	46,1	56,3	52,1
240	4	21,9	15,2	26,7	18,5	29,6	20,6	33,5	23,3	39,1	27,2	44,8	31,1	48,6	33,8	53,5	37,2	60,6	42,1
360	6	24,3	11,3	29,5	13,7	32,8	15,2	37,1	17,2	43,2	20,0	49,6	23,0	53,8	24,9	59,2	27,4	67,0	31,0
540	9	26,8	8,3	32,7	10,1	36,3	11,2	41,0	12,7	47,8	14,8	54,9	16,9	59,5	18,4	65,5	20,2	74,2	22,9
720	12	28,8	6,7	35,1	8,1	39,0	9,0	44,0	10,2	51,4	11,9	58,9	13,6	63,9	14,8	70,4	16,3	79,7	18,4
1080	18	31,9	4,9	38,8	6,0	43,1	6,7	48,7	7,5	56,8	8,8	65,2	10,1	70,7	10,9	77,8	12,0	88,1	13,6
1440	24	34,2	4,0	41,7	4,8	46,3	5,4	52,3	6,1	61,0	7,1	70,0	8,1	75,9	8,8	83,6	9,7	94,6	10,9
2880	48	40,7	2,4	49,5	2,9	54,9	3,2	62,1	3,6	72,5	4,2	83,1	4,8	90,1	5,2	99,3	5,7	112,4	6,5
4320	72	45,0	1,7	54,7	2,1	60,8	2,3	68,7	2,7	80,1	3,1	91,9	3,5	99,6	3,8	109,8	4,2	124,3	4,8
5760	96	48,3	1,4	58,8	1,7	65,2	1,9	73,8	2,1	86,0	2,5	98,7	2,9	107,0	3,1	117,9	3,4	133,4	3,9
7200	120	51,0	1,2	62,1	1,4	69,0	1,6	78,0	1,8	90,9	2,1	104,3	2,4	113,1	2,6	124,6	2,9	141,0	3,3
8640	144	53,4	1,0	65,0	1,3	72,1	1,4	81,6	1,6	95,1	1,8	109,1	2,1	118,3	2,3	130,3	2,5	147,5	2,8
10080	168	55,5	0,9	67,5	1,1	74,9	1,2	84,7	1,4	98,8	1,6	113,4	1,9	122,9	2,0	135,4	2,2	153,3	2,5

# Starkniederschlagshöhen und -spenden gemäß KOSTRA-DWD-2020

## Rasterfeld 152121

(Zeile 152, Spalte 121)

### Örtliche Unsicherheiten in Abhängigkeit von Wiederkehrzeit T und Dauerstufe D

Dauerstufe D		Wiederkehrzeit T								
		1 a	2 a	3 a	5 a	10 a	20 a	30 a	50 a	100 a
min	Std	± %	± %	± %	± %	± %	± %	± %	± %	± %
5		11	12	13	13	14	15	15	16	16
10		14	16	17	18	19	19	20	20	21
15		16	18	19	19	20	21	22	22	23
20		17	19	19	20	21	22	23	23	24
30		17	19	20	21	22	23	24	24	25
45		17	19	20	21	22	23	24	24	25
60	1	17	19	20	21	22	23	23	24	24
90	1,5	16	18	19	20	21	22	23	23	24
120	2	16	18	19	20	21	22	22	22	23
180	3	15	17	18	19	20	20	21	21	22
240	4	14	16	17	18	19	20	20	20	21
360	6	13	15	16	16	18	18	19	19	20
540	9	12	14	14	15	16	17	18	18	19
720	12	12	13	14	15	16	16	17	17	18
1080	18	11	12	13	14	15	15	16	16	17
1440	24	11	12	13	13	14	15	15	16	16
2880	48	11	12	12	13	13	14	14	15	15
4320	72	12	12	13	13	13	14	14	14	15
5760	96	13	13	13	13	14	14	14	14	15
7200	120	13	13	13	13	14	14	14	14	15
8640	144	14	14	14	14	14	14	14	15	15
10080	168	14	14	14	14	14	14	15	15	15

### Parameter für abweichende T und D

#### Lokationsparameter $\xi$ (Xi)

15,60657122

#### Skalenparameter $\alpha$ (Alpha)

4,70834156

#### Formparameter $\kappa$ (Kappa)

-0,1

#### 1. Koutsoyiannis-Parameter $\theta$ (Theta)

0,01757555

#### 2. Koutsoyiannis-Parameter $\eta$ (Eta)

0,75241847

Parameter für dauerstufenübergreifende Extremwertschätzung nach KOUTSOYIANNIS et al. 1998.

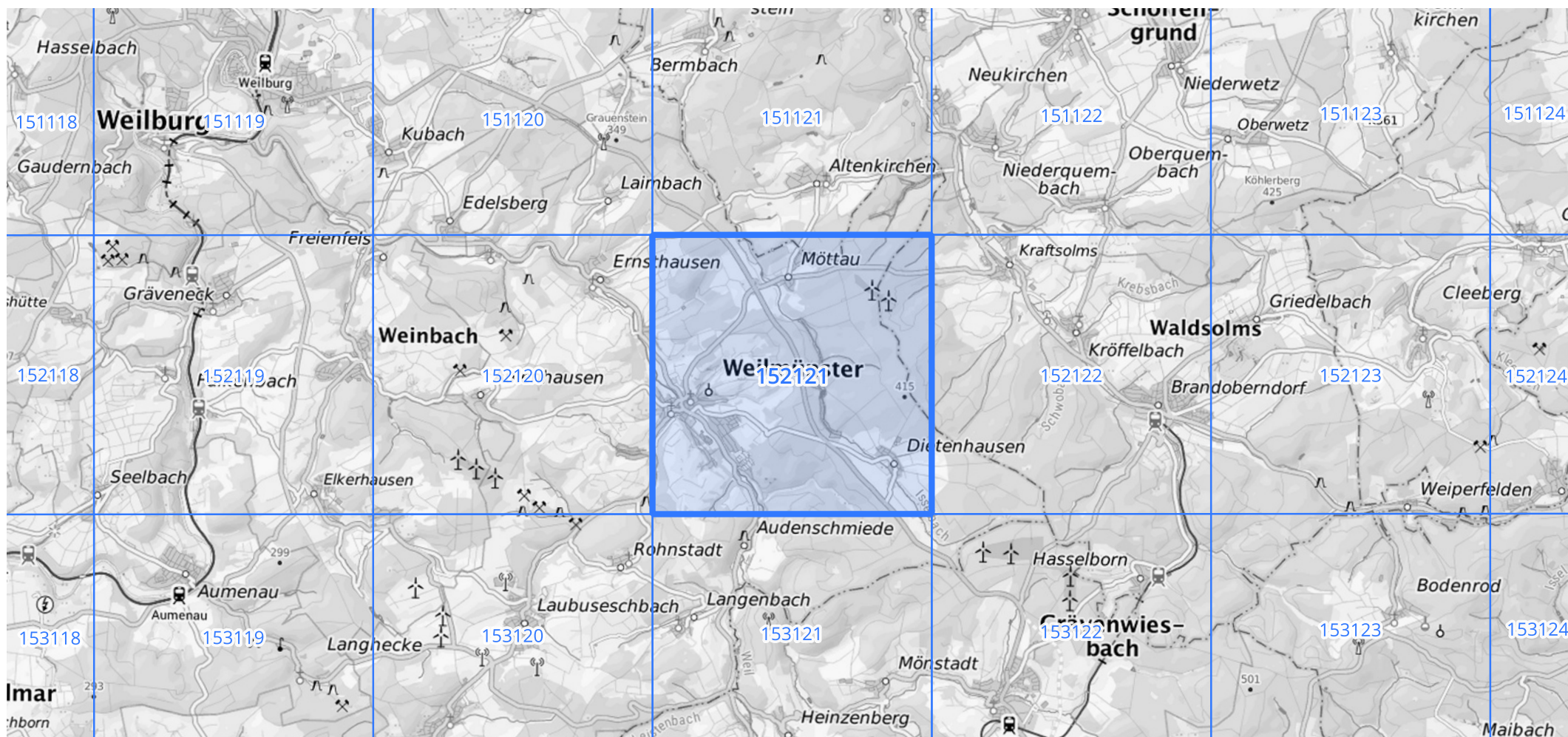
Siehe auch Anwendungshilfe zu KOSTRA-DWD-2020 des Deutschen Wetterdienstes.

## Starkniederschlagshöhen und -spenden gemäß KOSTRA-DWD-2020

## Rasterfeld 152121

(Zeile 152, Spalte 121)

Übersichtskarte des Rasterfeldes 152121, M 1 : 100 000



Quelle Rasterdaten: KOSTRA-DWD-2020 des Deutschen Wetterdienstes, Stand 12/2022.

Seite 3 von 3

Kartendarstellung: © Bundesamt für Kartographie und Geodäsie (2023), Datenquellen: [https://sgx.geodatenzentrum.de/web\\_public/gdz/datenquellen/Datenquellen\\_TopPlusOpen.html](https://sgx.geodatenzentrum.de/web_public/gdz/datenquellen/Datenquellen_TopPlusOpen.html)

Für die Richtigkeit und Aktualität der Angaben wird keine Gewähr übernommen. Erstellt 01/2023.