

# Starkniederschlagshöhen und -spenden gemäß KOSTRA-DWD-2020

## Rasterfeld 152113

(Zeile 152, Spalte 113)

### Regenspende und Bemessungsniederschlagswerte in Abhängigkeit von Wiederkehrzeit T und Dauerstufe D

Dauerstufe D		Wiederkehrzeit T																	
		1 a		2 a		3 a		5 a		10 a		20 a		30 a		50 a		100 a	
min	Std	mm	l / (s ha)	mm	l / (s ha)	mm	l / (s ha)	mm	l / (s ha)	mm	l / (s ha)	mm	l / (s ha)	mm	l / (s ha)	mm	l / (s ha)	mm	l / (s ha)
5		6,1	203,3	7,4	246,7	8,2	273,3	9,2	306,7	10,8	360,0	12,3	410,0	13,3	443,3	14,7	490,0	16,6	553,3
10		8,2	136,7	9,9	165,0	11,0	183,3	12,4	206,7	14,4	240,0	16,5	275,0	17,8	296,7	19,6	326,7	22,2	370,0
15		9,5	105,6	11,5	127,8	12,8	142,2	14,4	160,0	16,7	185,6	19,2	213,3	20,7	230,0	22,8	253,3	25,8	286,7
20		10,5	87,5	12,8	106,7	14,1	117,5	15,9	132,5	18,5	154,2	21,2	176,7	23,0	191,7	25,3	210,8	28,6	238,3
30		12,1	67,2	14,7	81,7	16,2	90,0	18,3	101,7	21,3	118,3	24,4	135,6	26,4	146,7	29,1	161,7	32,9	182,8
45		13,9	51,5	16,8	62,2	18,6	68,9	21,0	77,8	24,4	90,4	27,9	103,3	30,2	111,9	33,3	123,3	37,6	139,3
60	1	15,2	42,2	18,4	51,1	20,4	56,7	23,0	63,9	26,8	74,4	30,7	85,3	33,2	92,2	36,5	101,4	41,3	114,7
90	1,5	17,3	32,0	21,0	38,9	23,2	43,0	26,2	48,5	30,5	56,5	34,9	64,6	37,8	70,0	41,6	77,0	47,0	87,0
120	2	19,0	26,4	23,0	31,9	25,5	35,4	28,7	39,9	33,4	46,4	38,2	53,1	41,4	57,5	45,6	63,3	51,5	71,5
180	3	21,6	20,0	26,1	24,2	28,9	26,8	32,6	30,2	38,0	35,2	43,4	40,2	47,0	43,5	51,8	48,0	58,5	54,2
240	4	23,6	16,4	28,6	19,9	31,6	21,9	35,7	24,8	41,5	28,8	47,5	33,0	51,5	35,8	56,6	39,3	64,0	44,4
360	6	26,8	12,4	32,4	15,0	35,9	16,6	40,5	18,8	47,1	21,8	53,9	25,0	58,4	27,0	64,2	29,7	72,6	33,6
540	9	30,3	9,4	36,8	11,4	40,7	12,6	45,9	14,2	53,4	16,5	61,2	18,9	66,2	20,4	72,9	22,5	82,4	25,4
720	12	33,2	7,7	40,2	9,3	44,5	10,3	50,2	11,6	58,4	13,5	66,9	15,5	72,4	16,8	79,7	18,4	90,1	20,9
1080	18	37,6	5,8	45,5	7,0	50,5	7,8	56,9	8,8	66,2	10,2	75,8	11,7	82,1	12,7	90,3	13,9	102,1	15,8
1440	24	41,1	4,8	49,8	5,8	55,1	6,4	62,2	7,2	72,4	8,4	82,8	9,6	89,7	10,4	98,7	11,4	111,6	12,9
2880	48	50,9	2,9	61,7	3,6	68,3	4,0	77,0	4,5	89,6	5,2	102,6	5,9	111,1	6,4	122,2	7,1	138,2	8,0
4320	72	57,7	2,2	69,9	2,7	77,4	3,0	87,3	3,4	101,6	3,9	116,3	4,5	125,9	4,9	138,5	5,3	156,6	6,0
5760	96	63,1	1,8	76,4	2,2	84,6	2,4	95,4	2,8	111,0	3,2	127,1	3,7	137,6	4,0	151,4	4,4	171,1	5,0
7200	120	67,5	1,6	81,8	1,9	90,6	2,1	102,2	2,4	118,9	2,8	136,1	3,2	147,4	3,4	162,2	3,8	183,3	4,2
8640	144	71,5	1,4	86,5	1,7	95,9	1,8	108,1	2,1	125,8	2,4	144,0	2,8	155,9	3,0	171,5	3,3	193,9	3,7
10080	168	74,9	1,2	90,7	1,5	100,5	1,7	113,4	1,9	131,9	2,2	151,0	2,5	163,5	2,7	179,9	3,0	203,4	3,4

# Starkniederschlagshöhen und -spenden gemäß KOSTRA-DWD-2020

## Rasterfeld 152113

(Zeile 152, Spalte 113)

### Örtliche Unsicherheiten in Abhängigkeit von Wiederkehrzeit T und Dauerstufe D

Dauerstufe D		Wiederkehrzeit T								
		1 a	2 a	3 a	5 a	10 a	20 a	30 a	50 a	100 a
min	Std	± %	± %	± %	± %	± %	± %	± %	± %	± %
5		12	13	13	14	14	15	15	16	16
10		14	16	17	18	19	19	20	20	21
15		16	18	19	19	20	21	22	22	23
20		17	19	20	20	21	22	23	23	24
30		18	19	20	21	22	23	23	24	24
45		18	19	20	21	22	23	24	24	25
60	1	17	19	20	21	22	23	23	24	24
90	1,5	17	18	19	20	21	22	23	23	24
120	2	16	18	19	20	21	21	22	22	23
180	3	15	17	17	18	19	20	21	21	22
240	4	14	16	17	18	19	19	20	20	21
360	6	13	15	16	16	17	18	19	19	20
540	9	12	14	14	15	16	17	17	18	18
720	12	12	13	14	15	15	16	17	17	18
1080	18	12	13	13	14	15	15	16	16	16
1440	24	12	12	13	14	14	15	15	15	16
2880	48	13	13	13	13	14	14	15	15	15
4320	72	14	14	14	14	14	15	15	15	15
5760	96	15	15	15	15	15	15	15	15	15
7200	120	16	15	15	15	15	15	15	16	16
8640	144	17	16	16	16	16	16	16	16	16
10080	168	17	17	17	16	16	16	16	16	16

### Parameter für abweichende T und D

#### Lokationsparameter $\xi$ (Xi)

15,4524396

#### Skalenparameter $\alpha$ (Alpha)

4,53055082

#### Formparameter $\kappa$ (Kappa)

-0,1

#### 1. Koutsoyiannis-Parameter $\theta$ (Theta)

0,02181912

#### 2. Koutsoyiannis-Parameter $\eta$ (Eta)

0,69173613

Parameter für dauerstufenübergreifende Extremwertschätzung nach KOUTSOYIANNIS et al. 1998.

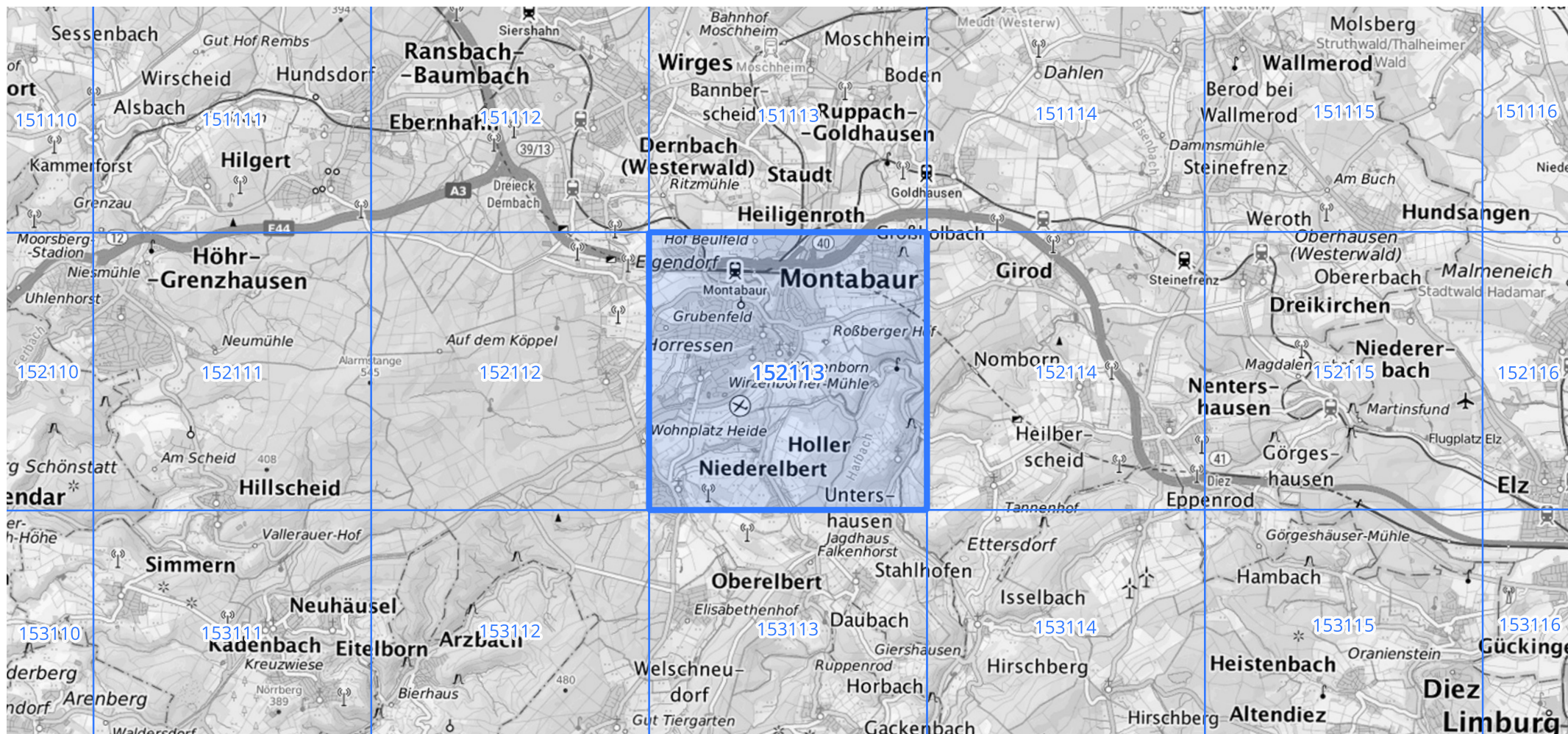
Siehe auch Anwendungshilfe zu KOSTRA-DWD-2020 des Deutschen Wetterdienstes.

# Starkniederschlagshöhen und -spenden gemäß KOSTRA-DWD-2020

## Rasterfeld 152113

(Zeile 152, Spalte 113)

Übersichtskarte des Rasterfeldes 152113, M 1 : 100 000



Quelle Rasterdaten: KOSTRA-DWD-2020 des Deutschen Wetterdienstes, Stand 12/2022.

Seite 3 von 3

Kartendarstellung: © Bundesamt für Kartographie und Geodäsie (2023), Datenquellen: [https://sgx.geodatenzentrum.de/web\\_public/gdz/datenquellen/Datenquellen\\_TopPlusOpen.html](https://sgx.geodatenzentrum.de/web_public/gdz/datenquellen/Datenquellen_TopPlusOpen.html)

Für die Richtigkeit und Aktualität der Angaben wird keine Gewähr übernommen. Erstellt 01/2023.