

Starkniederschlagshöhen und -spenden gemäß KOSTRA-DWD-2020

Rasterfeld 152112

(Zeile 152, Spalte 112)

Regenspende und Bemessungsniederschlagswerte in Abhängigkeit von Wiederkehrzeit T und Dauerstufe D

Dauerstufe D		Wiederkehrzeit T																	
		1 a		2 a		3 a		5 a		10 a		20 a		30 a		50 a		100 a	
min	Std	mm	l / (s ha)	mm	l / (s ha)	mm	l / (s ha)	mm	l / (s ha)	mm	l / (s ha)	mm	l / (s ha)	mm	l / (s ha)	mm	l / (s ha)	mm	l / (s ha)
5		6,0	200,0	7,3	243,3	8,1	270,0	9,2	306,7	10,7	356,7	12,3	410,0	13,3	443,3	14,6	486,7	16,6	553,3
10		8,1	135,0	9,9	165,0	11,0	183,3	12,4	206,7	14,4	240,0	16,5	275,0	17,9	298,3	19,7	328,3	22,3	371,7
15		9,5	105,6	11,5	127,8	12,8	142,2	14,4	160,0	16,8	186,7	19,3	214,4	20,9	232,2	23,0	255,6	26,0	288,9
20		10,5	87,5	12,8	106,7	14,2	118,3	16,0	133,3	18,6	155,0	21,4	178,3	23,1	192,5	25,5	212,5	28,8	240,0
30		12,1	67,2	14,7	81,7	16,3	90,6	18,4	102,2	21,4	118,9	24,5	136,1	26,6	147,8	29,3	162,8	33,1	183,9
45		13,8	51,1	16,8	62,2	18,6	68,9	21,0	77,8	24,4	90,4	28,0	103,7	30,3	112,2	33,4	123,7	37,8	140,0
60	1	15,1	41,9	18,4	51,1	20,4	56,7	23,0	63,9	26,8	74,4	30,7	85,3	33,3	92,5	36,6	101,7	41,4	115,0
90	1,5	17,2	31,9	20,8	38,5	23,1	42,8	26,1	48,3	30,4	56,3	34,9	64,6	37,8	70,0	41,6	77,0	47,0	87,0
120	2	18,8	26,1	22,8	31,7	25,3	35,1	28,5	39,6	33,2	46,1	38,1	52,9	41,3	57,4	45,4	63,1	51,4	71,4
180	3	21,2	19,6	25,8	23,9	28,6	26,5	32,3	29,9	37,6	34,8	43,1	39,9	46,7	43,2	51,4	47,6	58,2	53,9
240	4	23,2	16,1	28,1	19,5	31,2	21,7	35,3	24,5	41,1	28,5	47,1	32,7	51,0	35,4	56,1	39,0	63,5	44,1
360	6	26,2	12,1	31,8	14,7	35,3	16,3	39,9	18,5	46,4	21,5	53,2	24,6	57,6	26,7	63,5	29,4	71,8	33,2
540	9	29,6	9,1	35,9	11,1	39,9	12,3	45,0	13,9	52,4	16,2	60,1	18,5	65,1	20,1	71,7	22,1	81,1	25,0
720	12	32,3	7,5	39,2	9,1	43,5	10,1	49,1	11,4	57,2	13,2	65,5	15,2	71,0	16,4	78,2	18,1	88,4	20,5
1080	18	36,4	5,6	44,2	6,8	49,1	7,6	55,4	8,5	64,6	10,0	74,0	11,4	80,2	12,4	88,3	13,6	99,8	15,4
1440	24	39,7	4,6	48,2	5,6	53,5	6,2	60,4	7,0	70,4	8,1	80,6	9,3	87,4	10,1	96,2	11,1	108,8	12,6
2880	48	48,9	2,8	59,3	3,4	65,8	3,8	74,3	4,3	86,6	5,0	99,2	5,7	107,5	6,2	118,3	6,8	133,9	7,7
4320	72	55,2	2,1	67,0	2,6	74,3	2,9	83,9	3,2	97,7	3,8	112,0	4,3	121,3	4,7	133,6	5,2	151,1	5,8
5760	96	60,1	1,7	73,0	2,1	80,9	2,3	91,4	2,6	106,5	3,1	122,0	3,5	132,2	3,8	145,5	4,2	164,7	4,8
7200	120	64,2	1,5	78,0	1,8	86,5	2,0	97,7	2,3	113,8	2,6	130,4	3,0	141,3	3,3	155,6	3,6	176,0	4,1
8640	144	67,8	1,3	82,4	1,6	91,3	1,8	103,2	2,0	120,2	2,3	137,7	2,7	149,2	2,9	164,3	3,2	185,8	3,6
10080	168	71,0	1,2	86,2	1,4	95,6	1,6	108,0	1,8	125,8	2,1	144,2	2,4	156,2	2,6	172,0	2,8	194,6	3,2

Starkniederschlagshöhen und -spenden gemäß KOSTRA-DWD-2020

Rasterfeld 152112

(Zeile 152, Spalte 112)

Örtliche Unsicherheiten in Abhängigkeit von Wiederkehrzeit T und Dauerstufe D

Dauerstufe D		Wiederkehrzeit T								
		1 a	2 a	3 a	5 a	10 a	20 a	30 a	50 a	100 a
min	Std	± %	± %	± %	± %	± %	± %	± %	± %	± %
5		12	12	13	13	14	14	15	15	15
10		14	15	16	17	18	19	19	19	20
15		16	17	18	19	20	21	21	22	22
20		16	18	19	20	21	22	22	23	23
30		17	19	20	21	22	23	23	24	24
45		17	19	20	21	22	23	23	24	24
60	1	17	19	20	21	22	23	23	24	24
90	1,5	16	18	19	20	21	22	23	23	24
120	2	16	18	19	20	21	21	22	22	23
180	3	15	17	17	18	20	20	21	21	22
240	4	14	16	17	18	19	20	20	20	21
360	6	13	15	16	17	17	18	19	19	20
540	9	12	14	15	15	16	17	18	18	19
720	12	12	13	14	15	16	16	17	17	18
1080	18	12	13	13	14	15	15	16	16	17
1440	24	12	13	13	14	14	15	15	16	16
2880	48	13	13	14	14	14	15	15	15	15
4320	72	15	14	14	14	15	15	15	15	15
5760	96	16	15	15	15	15	15	15	16	16
7200	120	16	16	16	16	16	16	16	16	16
8640	144	17	17	16	16	16	16	16	16	17
10080	168	18	17	17	17	17	17	17	17	17

Parameter für abweichende T und D

Lokationsparameter ξ (Xi)

15,41283914

Skalenparameter α (Alpha)

4,58579457

Formparameter κ (Kappa)

-0,1

1. Koutsoyiannis-Parameter θ (Theta)

0,02645705

2. Koutsoyiannis-Parameter η (Eta)

0,70167982

Parameter für dauerstufenübergreifende Extremwertschätzung nach KOUTSOYIANNIS et al. 1998.

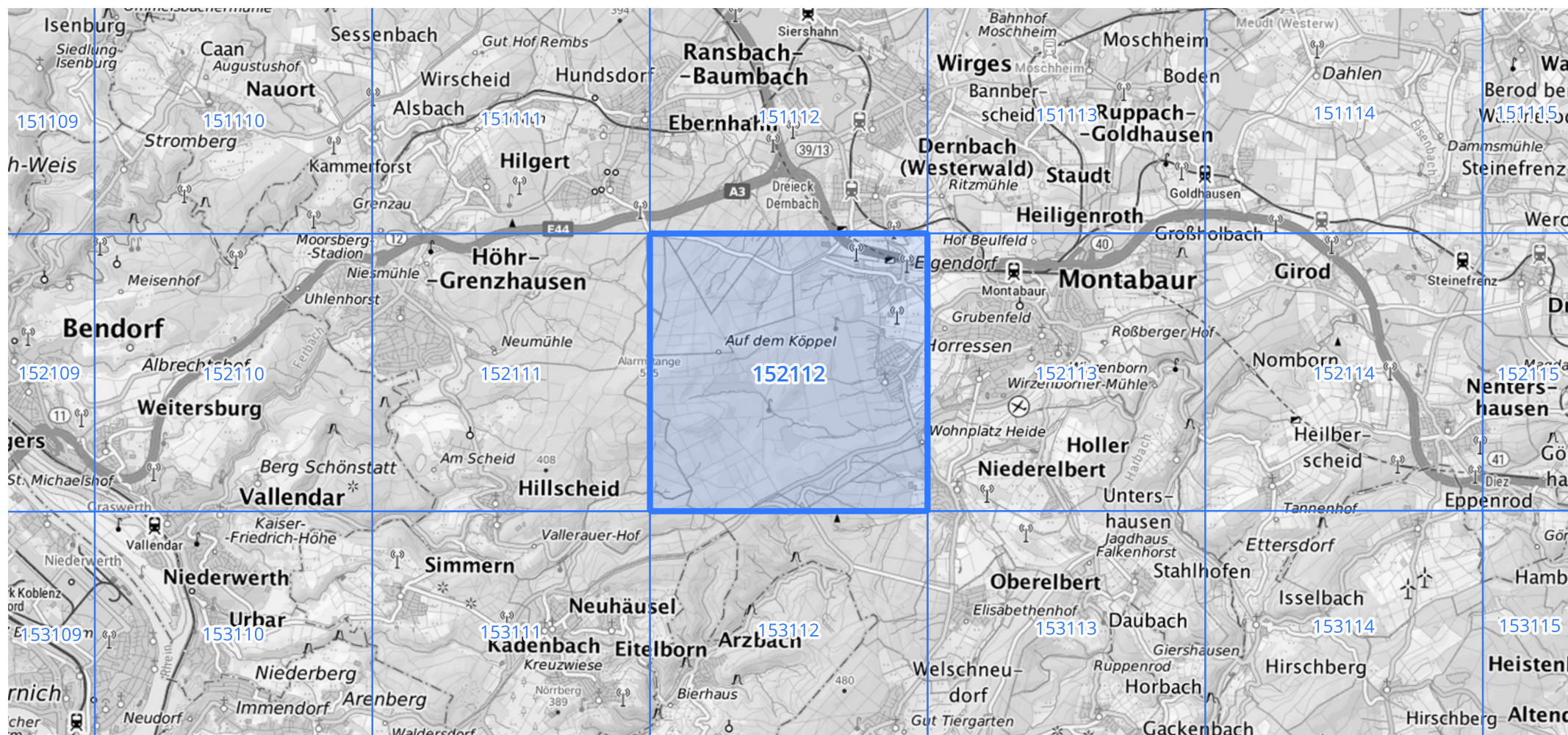
Siehe auch Anwendungshilfe zu KOSTRA-DWD-2020 des Deutschen Wetterdienstes.

Starkniederschlagshöhen und -spenden gemäß KOSTRA-DWD-2020

Rasterfeld 152112

(Zeile 152, Spalte 112)

Übersichtskarte des Rasterfeldes 152112, M 1 : 100 000



Quelle Rasterdaten: KOSTRA-DWD-2020 des Deutschen Wetterdienstes, Stand 12/2022.

Seite 3 von 3

Kartendarstellung: © Bundesamt für Kartographie und Geodäsie (2023), Datenquellen: https://sgx.geodatenzentrum.de/web_public/gdz/datenquellen/Datenquellen_TopPlusOpen.html

Für die Richtigkeit und Aktualität der Angaben wird keine Gewähr übernommen. Erstellt 01/2023.