

# Starkniederschlagshöhen und -spenden gemäß KOSTRA-DWD-2020

## Rasterfeld 152111

(Zeile 152, Spalte 111)

### Regenspende und Bemessungsniederschlagswerte in Abhängigkeit von Wiederkehrzeit T und Dauerstufe D

Dauerstufe D		Wiederkehrzeit T																	
		1 a		2 a		3 a		5 a		10 a		20 a		30 a		50 a		100 a	
min	Std	mm	l / (s ha)	mm	l / (s ha)	mm	l / (s ha)	mm	l / (s ha)	mm	l / (s ha)	mm	l / (s ha)	mm	l / (s ha)	mm	l / (s ha)	mm	l / (s ha)
5		6,1	203,3	7,3	243,3	8,2	273,3	9,2	306,7	10,7	356,7	12,3	410,0	13,3	443,3	14,7	490,0	16,6	553,3
10		8,2	136,7	9,9	165,0	11,0	183,3	12,4	206,7	14,5	241,7	16,6	276,7	18,0	300,0	19,8	330,0	22,4	373,3
15		9,5	105,6	11,6	128,9	12,8	142,2	14,5	161,1	16,9	187,8	19,4	215,6	21,0	233,3	23,1	256,7	26,2	291,1
20		10,6	88,3	12,8	106,7	14,2	118,3	16,1	134,2	18,7	155,8	21,5	179,2	23,3	194,2	25,6	213,3	29,0	241,7
30		12,1	67,2	14,7	81,7	16,3	90,6	18,4	102,2	21,5	119,4	24,6	136,7	26,6	147,8	29,3	162,8	33,2	184,4
45		13,8	51,1	16,7	61,9	18,6	68,9	21,0	77,8	24,4	90,4	28,0	103,7	30,3	112,2	33,4	123,7	37,8	140,0
60	1	15,1	41,9	18,3	50,8	20,3	56,4	22,9	63,6	26,7	74,2	30,6	85,0	33,2	92,2	36,5	101,4	41,3	114,7
90	1,5	17,0	31,5	20,7	38,3	22,9	42,4	25,9	48,0	30,2	55,9	34,6	64,1	37,5	69,4	41,3	76,5	46,7	86,5
120	2	18,5	25,7	22,5	31,3	25,0	34,7	28,2	39,2	32,9	45,7	37,7	52,4	40,8	56,7	45,0	62,5	50,9	70,7
180	3	20,9	19,4	25,4	23,5	28,2	26,1	31,8	29,4	37,0	34,3	42,5	39,4	46,0	42,6	50,7	46,9	57,3	53,1
240	4	22,7	15,8	27,6	19,2	30,6	21,3	34,6	24,0	40,3	28,0	46,2	32,1	50,0	34,7	55,1	38,3	62,3	43,3
360	6	25,6	11,9	31,0	14,4	34,4	15,9	38,9	18,0	45,3	21,0	51,9	24,0	56,3	26,1	62,0	28,7	70,1	32,5
540	9	28,7	8,9	34,9	10,8	38,7	11,9	43,7	13,5	50,9	15,7	58,4	18,0	63,2	19,5	69,6	21,5	78,8	24,3
720	12	31,2	7,2	37,9	8,8	42,0	9,7	47,5	11,0	55,3	12,8	63,4	14,7	68,7	15,9	75,6	17,5	85,6	19,8
1080	18	35,0	5,4	42,6	6,6	47,2	7,3	53,3	8,2	62,1	9,6	71,2	11,0	77,2	11,9	84,9	13,1	96,1	14,8
1440	24	38,0	4,4	46,2	5,3	51,3	5,9	57,9	6,7	67,5	7,8	77,3	8,9	83,8	9,7	92,2	10,7	104,4	12,1
2880	48	46,4	2,7	56,3	3,3	62,5	3,6	70,6	4,1	82,2	4,8	94,3	5,5	102,1	5,9	112,4	6,5	127,2	7,4
4320	72	52,1	2,0	63,2	2,4	70,2	2,7	79,2	3,1	92,3	3,6	105,8	4,1	114,7	4,4	126,2	4,9	142,8	5,5
5760	96	56,5	1,6	68,6	2,0	76,2	2,2	86,0	2,5	100,2	2,9	114,9	3,3	124,5	3,6	137,0	4,0	155,1	4,5
7200	120	60,2	1,4	73,2	1,7	81,2	1,9	91,7	2,1	106,8	2,5	122,4	2,8	132,7	3,1	146,1	3,4	165,3	3,8
8640	144	63,5	1,2	77,1	1,5	85,5	1,6	96,6	1,9	112,5	2,2	129,0	2,5	139,7	2,7	153,9	3,0	174,1	3,4
10080	168	66,3	1,1	80,5	1,3	89,3	1,5	100,9	1,7	117,6	1,9	134,8	2,2	146,0	2,4	160,8	2,7	181,9	3,0

# Starkniederschlagshöhen und -spenden gemäß KOSTRA-DWD-2020

## Rasterfeld 152111

(Zeile 152, Spalte 111)

### Örtliche Unsicherheiten in Abhängigkeit von Wiederkehrzeit T und Dauerstufe D

Dauerstufe D		Wiederkehrzeit T								
		1 a	2 a	3 a	5 a	10 a	20 a	30 a	50 a	100 a
min	Std	± %	± %	± %	± %	± %	± %	± %	± %	± %
5		12	12	13	13	14	14	14	15	15
10		14	15	16	17	18	18	19	19	20
15		15	17	18	19	20	20	21	21	22
20		16	18	19	20	21	22	22	22	23
30		17	19	20	21	22	23	23	23	24
45		17	19	20	21	22	23	23	24	24
60	1	17	19	20	21	22	23	23	24	24
90	1,5	16	18	19	20	21	22	22	23	23
120	2	15	17	18	19	20	21	22	22	23
180	3	15	16	17	18	19	20	21	21	22
240	4	14	16	16	17	18	19	20	20	21
360	6	13	15	15	16	17	18	19	19	20
540	9	12	14	14	15	16	17	17	18	18
720	12	12	13	14	15	16	16	17	17	18
1080	18	12	13	13	14	15	16	16	16	17
1440	24	12	13	13	14	15	15	15	16	16
2880	48	14	14	14	14	15	15	15	15	16
4320	72	15	15	15	15	15	15	16	16	16
5760	96	16	16	16	16	16	16	16	16	16
7200	120	17	17	16	16	16	16	17	17	17
8640	144	18	17	17	17	17	17	17	17	17
10080	168	19	18	18	18	17	17	17	17	18

### Parameter für abweichende T und D

#### Lokationsparameter $\xi$ (Xi)

15,3963399

#### Skalenparameter $\alpha$ (Alpha)

4,59062029

#### Formparameter $\kappa$ (Kappa)

-0,1

#### 1. Koutsoyiannis-Parameter $\theta$ (Theta)

0,03080088

#### 2. Koutsoyiannis-Parameter $\eta$ (Eta)

0,71488116

Parameter für dauerstufenübergreifende Extremwertschätzung nach KOUTSOYIANNIS et al. 1998.

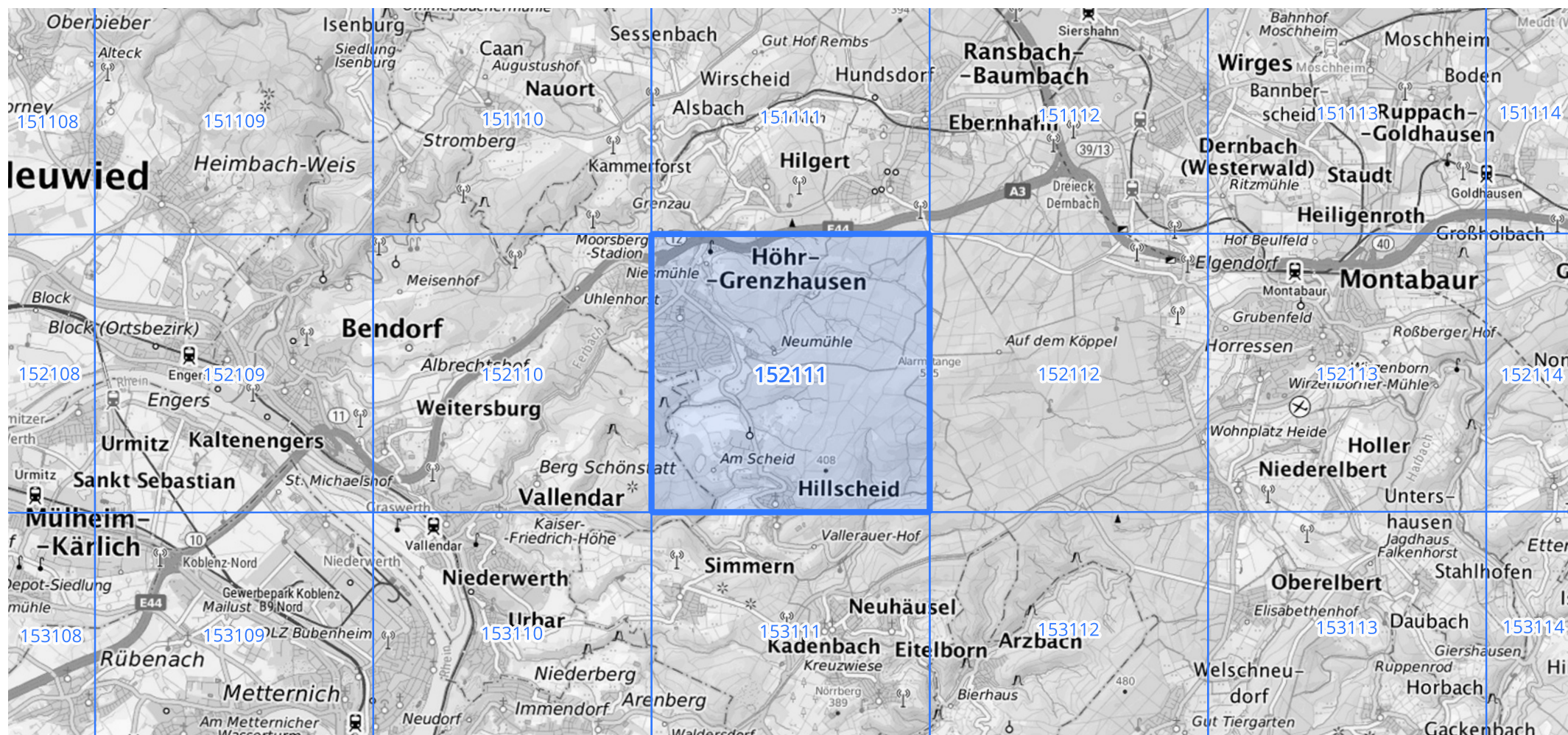
Siehe auch Anwendungshilfe zu KOSTRA-DWD-2020 des Deutschen Wetterdienstes.

# Starkniederschlagshöhen und -spenden gemäß KOSTRA-DWD-2020

## Rasterfeld 152111

(Zeile 152, Spalte 111)

Übersichtskarte des Rasterfeldes 152111, M 1 : 100 000



Quelle Rasterdaten: KOSTRA-DWD-2020 des Deutschen Wetterdienstes, Stand 12/2022.

Seite 3 von 3

Kartendarstellung: © Bundesamt für Kartographie und Geodäsie (2023), Datenquellen: [https://gsx.geodatenzentrum.de/web\\_public/gdz/datenquellen/Datenquellen\\_TopPlusOpen.html](https://gsx.geodatenzentrum.de/web_public/gdz/datenquellen/Datenquellen_TopPlusOpen.html)

Für die Richtigkeit und Aktualität der Angaben wird keine Gewähr übernommen. Erstellt 01/2023.