

Starkniederschlagshöhen und -spenden gemäß KOSTRA-DWD-2020

Rasterfeld 152108

(Zeile 152, Spalte 108)

Regenspende und Bemessungsniederschlagswerte in Abhängigkeit von Wiederkehrzeit T und Dauerstufe D

Dauerstufe D		Wiederkehrzeit T																	
		1 a		2 a		3 a		5 a		10 a		20 a		30 a		50 a		100 a	
min	Std	mm	l / (s ha)	mm	l / (s ha)	mm	l / (s ha)	mm	l / (s ha)	mm	l / (s ha)	mm	l / (s ha)	mm	l / (s ha)	mm	l / (s ha)	mm	l / (s ha)
5		5,9	196,7	7,2	240,0	8,0	266,7	9,0	300,0	10,5	350,0	12,0	400,0	13,0	433,3	14,3	476,7	16,2	540,0
10		8,2	136,7	9,9	165,0	11,0	183,3	12,4	206,7	14,5	241,7	16,6	276,7	18,0	300,0	19,8	330,0	22,4	373,3
15		9,6	106,7	11,7	130,0	12,9	143,3	14,6	162,2	17,0	188,9	19,5	216,7	21,1	234,4	23,2	257,8	26,2	291,1
20		10,7	89,2	12,9	107,5	14,3	119,2	16,2	135,0	18,8	156,7	21,6	180,0	23,4	195,0	25,7	214,2	29,1	242,5
30		12,2	67,8	14,8	82,2	16,4	91,1	18,5	102,8	21,6	120,0	24,7	137,2	26,8	148,9	29,5	163,9	33,3	185,0
45		13,8	51,1	16,8	62,2	18,6	68,9	21,0	77,8	24,5	90,7	28,0	103,7	30,4	112,6	33,4	123,7	37,8	140,0
60	1	15,1	41,9	18,3	50,8	20,3	56,4	22,9	63,6	26,7	74,2	30,5	84,7	33,1	91,9	36,4	101,1	41,2	114,4
90	1,5	16,9	31,3	20,5	38,0	22,8	42,2	25,7	47,6	29,9	55,4	34,3	63,5	37,2	68,9	40,9	75,7	46,3	85,7
120	2	18,4	25,6	22,3	31,0	24,7	34,3	27,9	38,8	32,4	45,0	37,2	51,7	40,3	56,0	44,3	61,5	50,1	69,6
180	3	20,5	19,0	24,9	23,1	27,6	25,6	31,1	28,8	36,3	33,6	41,5	38,4	45,0	41,7	49,5	45,8	56,0	51,9
240	4	22,2	15,4	26,9	18,7	29,8	20,7	33,6	23,3	39,2	27,2	44,9	31,2	48,6	33,8	53,5	37,2	60,5	42,0
360	6	24,7	11,4	30,0	13,9	33,2	15,4	37,5	17,4	43,7	20,2	50,0	23,1	54,2	25,1	59,6	27,6	67,5	31,3
540	9	27,5	8,5	33,4	10,3	37,0	11,4	41,7	12,9	48,6	15,0	55,7	17,2	60,3	18,6	66,4	20,5	75,1	23,2
720	12	29,7	6,9	36,0	8,3	39,9	9,2	45,0	10,4	52,4	12,1	60,1	13,9	65,1	15,1	71,6	16,6	81,0	18,8
1080	18	33,0	5,1	40,0	6,2	44,4	6,9	50,1	7,7	58,3	9,0	66,8	10,3	72,4	11,2	79,7	12,3	90,1	13,9
1440	24	35,6	4,1	43,2	5,0	47,8	5,5	54,0	6,3	62,9	7,3	72,1	8,3	78,1	9,0	85,9	9,9	97,2	11,3
2880	48	42,6	2,5	51,7	3,0	57,4	3,3	64,7	3,7	75,4	4,4	86,4	5,0	93,6	5,4	103,0	6,0	116,5	6,7
4320	72	47,4	1,8	57,5	2,2	63,8	2,5	72,0	2,8	83,8	3,2	96,0	3,7	104,0	4,0	114,5	4,4	129,5	5,0
5760	96	51,1	1,5	62,0	1,8	68,7	2,0	77,6	2,2	90,3	2,6	103,5	3,0	112,1	3,2	123,4	3,6	139,6	4,0
7200	120	54,2	1,3	65,7	1,5	72,8	1,7	82,2	1,9	95,7	2,2	109,7	2,5	118,8	2,8	130,8	3,0	147,9	3,4
8640	144	56,8	1,1	68,9	1,3	76,4	1,5	86,2	1,7	100,4	1,9	115,0	2,2	124,6	2,4	137,1	2,6	155,1	3,0
10080	168	59,1	1,0	71,7	1,2	79,5	1,3	89,8	1,5	104,5	1,7	119,7	2,0	129,7	2,1	142,8	2,4	161,5	2,7

Starkniederschlagshöhen und -spenden gemäß KOSTRA-DWD-2020

Rasterfeld 152108

(Zeile 152, Spalte 108)

Örtliche Unsicherheiten in Abhängigkeit von Wiederkehrzeit T und Dauerstufe D

Dauerstufe D		Wiederkehrzeit T								
		1 a	2 a	3 a	5 a	10 a	20 a	30 a	50 a	100 a
min	Std	± %	± %	± %	± %	± %	± %	± %	± %	± %
5		13	13	14	14	15	15	15	16	16
10		14	15	16	17	18	19	19	20	20
15		15	17	18	19	20	21	21	22	22
20		16	18	19	20	21	22	23	23	24
30		17	19	20	21	22	23	24	24	25
45		17	19	20	21	23	24	24	25	25
60	1	17	19	20	21	23	23	24	25	25
90	1,5	16	19	20	21	22	23	23	24	25
120	2	16	18	19	20	21	22	23	23	24
180	3	15	17	18	19	20	21	21	22	23
240	4	14	16	17	18	19	20	20	21	22
360	6	13	15	16	17	18	19	19	20	20
540	9	13	14	15	16	17	18	18	18	19
720	12	13	14	14	15	16	17	17	18	18
1080	18	13	14	14	15	16	16	17	17	17
1440	24	13	14	14	15	15	16	16	17	17
2880	48	15	15	15	15	16	16	16	17	17
4320	72	17	17	17	17	17	17	17	17	17
5760	96	19	18	18	18	17	17	18	18	18
7200	120	20	19	19	18	18	18	18	18	18
8640	144	21	20	20	19	19	19	19	19	19
10080	168	22	21	20	20	20	20	19	20	19

Parameter für abweichende T und D

Lokationsparameter ξ (Xi)

15,58464805

Skalenparameter α (Alpha)

4,61480686

Formparameter κ (Kappa)

-0,1

1. Koutsoyiannis-Parameter θ (Theta)

0,04496136

2. Koutsoyiannis-Parameter η (Eta)

0,73964659

Parameter für dauerstufenübergreifende Extremwertschätzung nach KOUTSOYIANNIS et al. 1998.

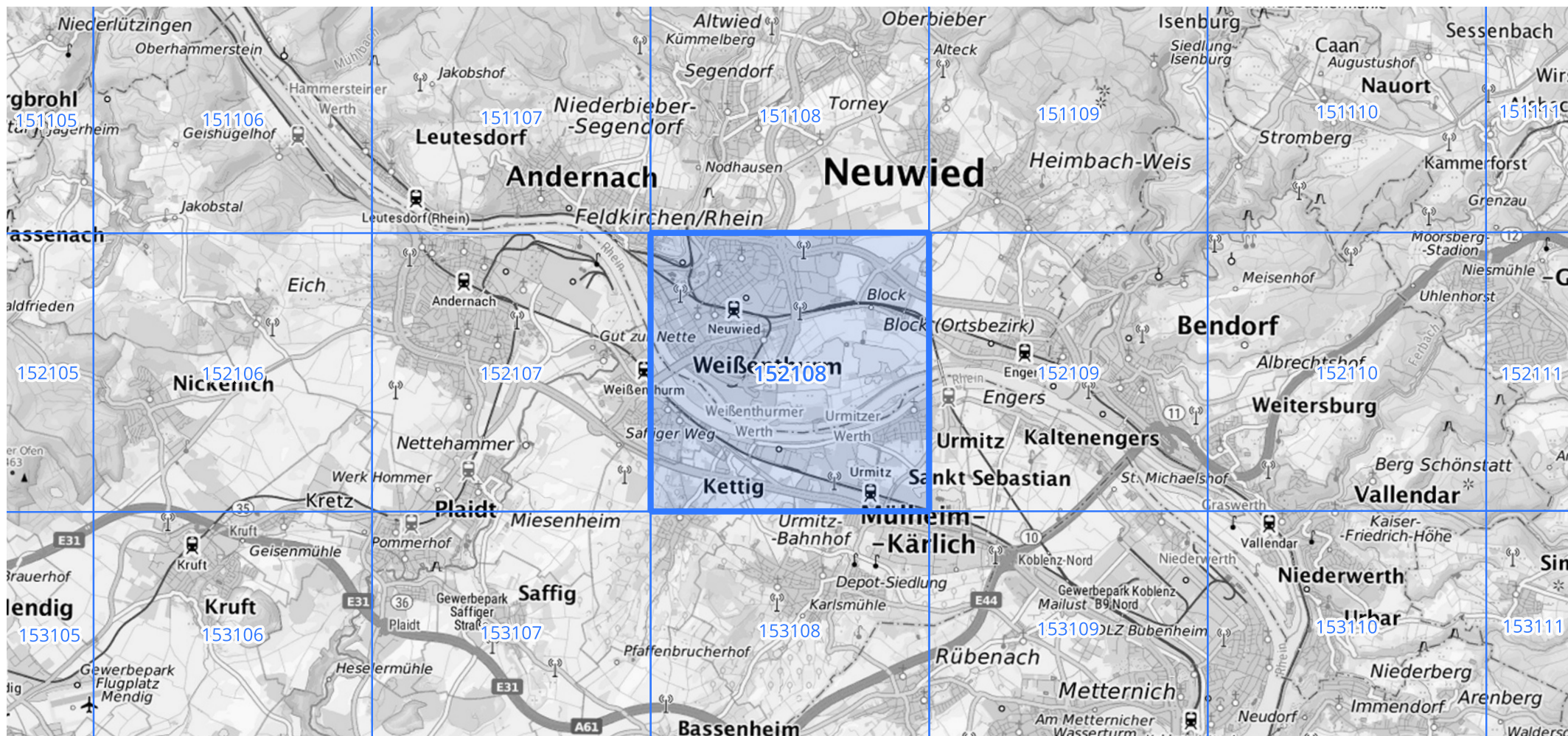
Siehe auch Anwendungshilfe zu KOSTRA-DWD-2020 des Deutschen Wetterdienstes.

Starkniederschlagshöhen und -spenden gemäß KOSTRA-DWD-2020

Rasterfeld 152108

(Zeile 152, Spalte 108)

Übersichtskarte des Rasterfeldes 152108, M 1 : 100 000



Quelle Rasterdaten: KOSTRA-DWD-2020 des Deutschen Wetterdienstes, Stand 12/2022.

Seite 3 von 3

Kartendarstellung: © Bundesamt für Kartographie und Geodäsie (2023), Datenquellen: https://sgx.geodatenzentrum.de/web_public/gdz/datenquellen/Datenquellen_TopPlusOpen.html

Für die Richtigkeit und Aktualität der Angaben wird keine Gewähr übernommen. Erstellt 01/2023.