

# Starkniederschlagshöhen und -spenden gemäß KOSTRA-DWD-2020

## Rasterfeld 152106

(Zeile 152, Spalte 106)

### Regenspende und Bemessungsniederschlagswerte in Abhängigkeit von Wiederkehrzeit T und Dauerstufe D

Dauerstufe D		Wiederkehrzeit T																	
		1 a		2 a		3 a		5 a		10 a		20 a		30 a		50 a		100 a	
min	Std	mm	l / (s ha)	mm	l / (s ha)	mm	l / (s ha)	mm	l / (s ha)	mm	l / (s ha)	mm	l / (s ha)	mm	l / (s ha)	mm	l / (s ha)	mm	l / (s ha)
5		5,8	193,3	7,1	236,7	7,9	263,3	8,9	296,7	10,4	346,7	11,9	396,7	12,9	430,0	14,3	476,7	16,1	536,7
10		8,2	136,7	10,0	166,7	11,1	185,0	12,5	208,3	14,6	243,3	16,8	280,0	18,2	303,3	20,0	333,3	22,6	376,7
15		9,7	107,8	11,8	131,1	13,1	145,6	14,8	164,4	17,2	191,1	19,8	220,0	21,4	237,8	23,6	262,2	26,7	296,7
20		10,8	90,0	13,1	109,2	14,5	120,8	16,4	136,7	19,2	160,0	22,0	183,3	23,8	198,3	26,2	218,3	29,7	247,5
30		12,3	68,3	15,0	83,3	16,6	92,2	18,8	104,4	22,0	122,2	25,2	140,0	27,3	151,7	30,1	167,2	34,0	188,9
45		14,0	51,9	17,0	63,0	18,9	70,0	21,3	78,9	24,9	92,2	28,5	105,6	30,9	114,4	34,1	126,3	38,6	143,0
60	1	15,2	42,2	18,5	51,4	20,5	56,9	23,2	64,4	27,0	75,0	31,0	86,1	33,6	93,3	37,0	102,8	41,9	116,4
90	1,5	17,0	31,5	20,7	38,3	22,9	42,4	25,9	48,0	30,3	56,1	34,7	64,3	37,6	69,6	41,4	76,7	46,9	86,9
120	2	18,3	25,4	22,3	31,0	24,8	34,4	28,0	38,9	32,7	45,4	37,5	52,1	40,6	56,4	44,8	62,2	50,7	70,4
180	3	20,4	18,9	24,8	23,0	27,6	25,6	31,1	28,8	36,3	33,6	41,7	38,6	45,2	41,9	49,8	46,1	56,3	52,1
240	4	22,0	15,3	26,7	18,5	29,7	20,6	33,5	23,3	39,1	27,2	44,9	31,2	48,6	33,8	53,6	37,2	60,6	42,1
360	6	24,3	11,3	29,6	13,7	32,9	15,2	37,1	17,2	43,3	20,0	49,7	23,0	53,9	25,0	59,3	27,5	67,2	31,1
540	9	26,9	8,3	32,8	10,1	36,4	11,2	41,1	12,7	47,9	14,8	55,0	17,0	59,6	18,4	65,7	20,3	74,3	22,9
720	12	28,9	6,7	35,2	8,1	39,1	9,1	44,2	10,2	51,5	11,9	59,1	13,7	64,0	14,8	70,5	16,3	79,8	18,5
1080	18	32,0	4,9	38,9	6,0	43,2	6,7	48,8	7,5	56,9	8,8	65,3	10,1	70,8	10,9	78,0	12,0	88,2	13,6
1440	24	34,3	4,0	41,7	4,8	46,3	5,4	52,4	6,1	61,1	7,1	70,1	8,1	76,0	8,8	83,7	9,7	94,7	11,0
2880	48	40,7	2,4	49,5	2,9	54,9	3,2	62,1	3,6	72,4	4,2	83,1	4,8	90,1	5,2	99,2	5,7	112,3	6,5
4320	72	44,9	1,7	54,6	2,1	60,7	2,3	68,6	2,6	80,0	3,1	91,8	3,5	99,5	3,8	109,5	4,2	124,0	4,8
5760	96	48,2	1,4	58,6	1,7	65,1	1,9	73,6	2,1	85,8	2,5	98,4	2,8	106,7	3,1	117,5	3,4	133,1	3,9
7200	120	50,9	1,2	61,9	1,4	68,7	1,6	77,7	1,8	90,6	2,1	104,0	2,4	112,7	2,6	124,1	2,9	140,5	3,3
8640	144	53,2	1,0	64,7	1,2	71,9	1,4	81,3	1,6	94,8	1,8	108,7	2,1	117,8	2,3	129,8	2,5	146,9	2,8
10080	168	55,2	0,9	67,2	1,1	74,6	1,2	84,4	1,4	98,4	1,6	112,9	1,9	122,4	2,0	134,8	2,2	152,6	2,5

# Starkniederschlagshöhen und -spenden gemäß KOSTRA-DWD-2020

## Rasterfeld 152106

(Zeile 152, Spalte 106)

### Örtliche Unsicherheiten in Abhängigkeit von Wiederkehrzeit T und Dauerstufe D

Dauerstufe D		Wiederkehrzeit T								
		1 a	2 a	3 a	5 a	10 a	20 a	30 a	50 a	100 a
min	Std	± %	± %	± %	± %	± %	± %	± %	± %	± %
5		13	12	12	13	13	13	14	14	14
10		12	13	14	15	16	16	17	17	18
15		14	15	16	17	18	19	19	20	20
20		15	17	17	18	19	20	21	21	22
30		16	18	19	20	21	22	22	23	23
45		16	18	19	20	22	22	23	23	24
60	1	17	18	19	20	22	23	23	24	24
90	1,5	16	18	19	20	21	22	23	23	24
120	2	16	18	19	20	21	22	22	23	23
180	3	15	17	18	19	20	21	21	22	22
240	4	14	16	17	18	19	20	20	21	22
360	6	13	15	16	17	18	19	19	20	20
540	9	13	14	15	16	17	18	18	19	19
720	12	13	14	15	15	16	17	18	18	19
1080	18	13	13	14	15	16	16	17	17	18
1440	24	13	13	14	14	15	16	16	17	17
2880	48	14	14	14	15	15	16	16	16	17
4320	72	16	15	15	15	16	16	16	16	17
5760	96	17	16	16	16	16	16	17	17	17
7200	120	18	17	17	17	17	17	17	17	17
8640	144	19	18	18	17	17	17	18	18	18
10080	168	19	18	18	18	18	18	18	18	18

### Parameter für abweichende T und D

#### Lokationsparameter $\xi$ (Xi)

15,82513795

#### Skalenparameter $\alpha$ (Alpha)

4,76873848

#### Formparameter $\kappa$ (Kappa)

-0,1

#### 1. Koutsoyiannis-Parameter $\theta$ (Theta)

0,05610051

#### 2. Koutsoyiannis-Parameter $\eta$ (Eta)

0,75586528

Parameter für dauerstufenübergreifende Extremwertschätzung nach KOUTSOYIANNIS et al. 1998.

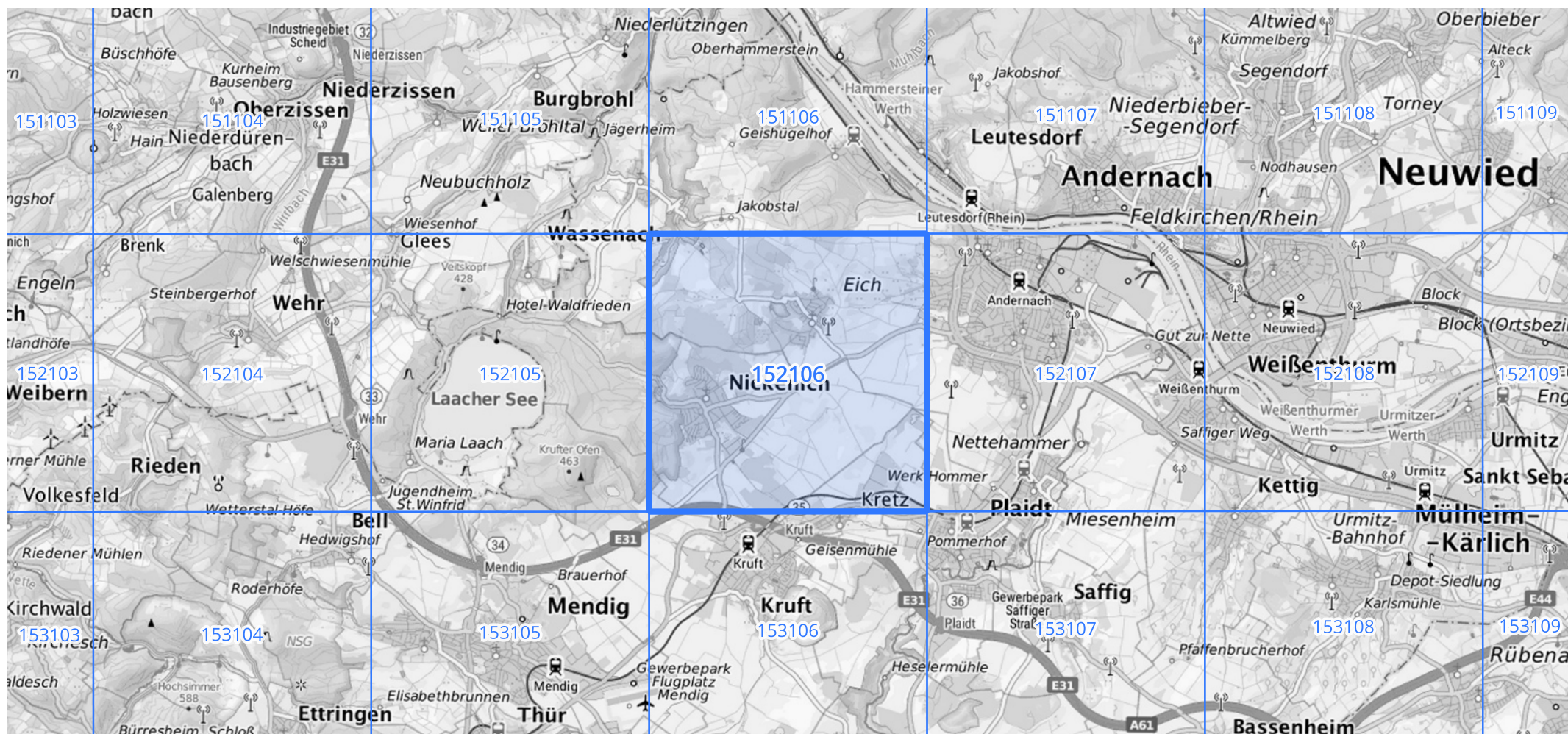
Siehe auch Anwendungshilfe zu KOSTRA-DWD-2020 des Deutschen Wetterdienstes.

# Starkniederschlagshöhen und -spenden gemäß KOSTRA-DWD-2020

## Rasterfeld 152106

(Zeile 152, Spalte 106)

Übersichtskarte des Rasterfeldes 152106, M 1 : 100 000



Quelle Rasterdaten: KOSTRA-DWD-2020 des Deutschen Wetterdienstes, Stand 12/2022.

Seite 3 von 3

Kartendarstellung: © Bundesamt für Kartographie und Geodäsie (2023), Datenquellen: [https://sgx.geodatenzentrum.de/web\\_public/gdz/datenquellen/Datenquellen\\_TopPlusOpen.html](https://sgx.geodatenzentrum.de/web_public/gdz/datenquellen/Datenquellen_TopPlusOpen.html)

Für die Richtigkeit und Aktualität der Angaben wird keine Gewähr übernommen. Erstellt 01/2023.