

# Starkniederschlagshöhen und -spenden gemäß KOSTRA-DWD-2020

## Rasterfeld 152105

(Zeile 152, Spalte 105)

### Regenspende und Bemessungsniederschlagswerte in Abhängigkeit von Wiederkehrzeit T und Dauerstufe D

Dauerstufe D		Wiederkehrzeit T																	
		1 a		2 a		3 a		5 a		10 a		20 a		30 a		50 a		100 a	
min	Std	mm	l / (s ha)	mm	l / (s ha)	mm	l / (s ha)	mm	l / (s ha)	mm	l / (s ha)	mm	l / (s ha)	mm	l / (s ha)	mm	l / (s ha)	mm	l / (s ha)
5		5,8	193,3	7,1	236,7	7,9	263,3	8,9	296,7	10,4	346,7	12,0	400,0	13,0	433,3	14,3	476,7	16,2	540,0
10		8,2	136,7	9,9	165,0	11,1	185,0	12,5	208,3	14,6	243,3	16,8	280,0	18,2	303,3	20,0	333,3	22,7	378,3
15		9,6	106,7	11,7	130,0	13,0	144,4	14,7	163,3	17,2	191,1	19,7	218,9	21,4	237,8	23,6	262,2	26,7	296,7
20		10,7	89,2	13,0	108,3	14,5	120,8	16,4	136,7	19,1	159,2	21,9	182,5	23,8	198,3	26,2	218,3	29,7	247,5
30		12,2	67,8	14,9	82,8	16,5	91,7	18,7	103,9	21,8	121,1	25,1	139,4	27,2	151,1	30,0	166,7	33,9	188,3
45		13,8	51,1	16,8	62,2	18,7	69,3	21,1	78,1	24,7	91,5	28,3	104,8	30,7	113,7	33,9	125,6	38,4	142,2
60	1	15,0	41,7	18,3	50,8	20,3	56,4	23,0	63,9	26,8	74,4	30,8	85,6	33,4	92,8	36,8	102,2	41,6	115,6
90	1,5	16,7	30,9	20,4	37,8	22,7	42,0	25,6	47,4	29,9	55,4	34,4	63,7	37,3	69,1	41,1	76,1	46,5	86,1
120	2	18,0	25,0	22,0	30,6	24,4	33,9	27,6	38,3	32,3	44,9	37,1	51,5	40,2	55,8	44,3	61,5	50,1	69,6
180	3	20,0	18,5	24,4	22,6	27,1	25,1	30,7	28,4	35,8	33,1	41,1	38,1	44,6	41,3	49,1	45,5	55,6	51,5
240	4	21,5	14,9	26,2	18,2	29,1	20,2	33,0	22,9	38,5	26,7	44,2	30,7	47,9	33,3	52,8	36,7	59,8	41,5
360	6	23,8	11,0	29,0	13,4	32,2	14,9	36,4	16,9	42,5	19,7	48,8	22,6	53,0	24,5	58,3	27,0	66,1	30,6
540	9	26,2	8,1	32,0	9,9	35,5	11,0	40,2	12,4	47,0	14,5	53,9	16,6	58,5	18,1	64,4	19,9	73,0	22,5
720	12	28,1	6,5	34,3	7,9	38,1	8,8	43,1	10,0	50,4	11,7	57,8	13,4	62,7	14,5	69,1	16,0	78,2	18,1
1080	18	31,0	4,8	37,8	5,8	42,0	6,5	47,6	7,3	55,5	8,6	63,8	9,8	69,1	10,7	76,2	11,8	86,3	13,3
1440	24	33,2	3,8	40,5	4,7	45,0	5,2	51,0	5,9	59,5	6,9	68,3	7,9	74,1	8,6	81,6	9,4	92,5	10,7
2880	48	39,3	2,3	47,9	2,8	53,2	3,1	60,2	3,5	70,3	4,1	80,7	4,7	87,5	5,1	96,4	5,6	109,2	6,3
4320	72	43,3	1,7	52,7	2,0	58,6	2,3	66,3	2,6	77,4	3,0	88,9	3,4	96,4	3,7	106,2	4,1	120,3	4,6
5760	96	46,3	1,3	56,5	1,6	62,8	1,8	71,0	2,1	82,9	2,4	95,2	2,8	103,2	3,0	113,8	3,3	128,9	3,7
7200	120	48,9	1,1	59,6	1,4	66,2	1,5	74,9	1,7	87,5	2,0	100,4	2,3	108,9	2,5	120,0	2,8	135,9	3,1
8640	144	51,0	1,0	62,2	1,2	69,2	1,3	78,3	1,5	91,4	1,8	104,9	2,0	113,7	2,2	125,3	2,4	142,0	2,7
10080	168	53,0	0,9	64,6	1,1	71,8	1,2	81,2	1,3	94,8	1,6	108,8	1,8	118,0	2,0	130,0	2,1	147,3	2,4

# Starkniederschlagshöhen und -spenden gemäß KOSTRA-DWD-2020

## Rasterfeld 152105

(Zeile 152, Spalte 105)

### Örtliche Unsicherheiten in Abhängigkeit von Wiederkehrzeit T und Dauerstufe D

Dauerstufe D		Wiederkehrzeit T								
		1 a	2 a	3 a	5 a	10 a	20 a	30 a	50 a	100 a
min	Std	± %	± %	± %	± %	± %	± %	± %	± %	± %
5		13	12	12	12	13	13	13	13	13
10		11	13	13	14	15	16	16	16	17
15		13	15	15	16	17	18	18	19	20
20		14	16	17	18	19	20	20	21	21
30		16	17	18	19	20	21	22	22	23
45		16	18	19	20	21	22	22	23	23
60	1	16	18	19	20	21	22	22	23	24
90	1,5	16	18	19	20	21	22	22	23	23
120	2	15	17	18	19	20	21	22	22	23
180	3	15	16	17	18	20	20	21	21	22
240	4	14	16	17	18	19	20	20	21	21
360	6	13	15	16	17	18	19	19	20	20
540	9	13	14	15	16	17	18	18	19	19
720	12	12	14	14	15	16	17	17	18	18
1080	18	12	13	14	15	15	16	17	17	18
1440	24	12	13	14	14	15	16	16	17	17
2880	48	13	14	14	14	15	15	16	16	16
4320	72	15	14	15	15	15	15	16	16	16
5760	96	16	15	15	15	16	16	16	16	16
7200	120	16	16	16	16	16	16	16	16	17
8640	144	17	17	16	16	16	17	17	17	17
10080	168	18	17	17	17	17	17	17	17	17

### Parameter für abweichende T und D

#### Lokationsparameter $\xi$ (Xi)

15,62038823

#### Skalenparameter $\alpha$ (Alpha)

4,75895713

#### Formparameter $\kappa$ (Kappa)

-0,1

#### 1. Koutsoyiannis-Parameter $\theta$ (Theta)

0,05633399

#### 2. Koutsoyiannis-Parameter $\eta$ (Eta)

0,76155168

Parameter für dauerstufenübergreifende Extremwertschätzung nach KOUTSOYIANNIS et al. 1998.

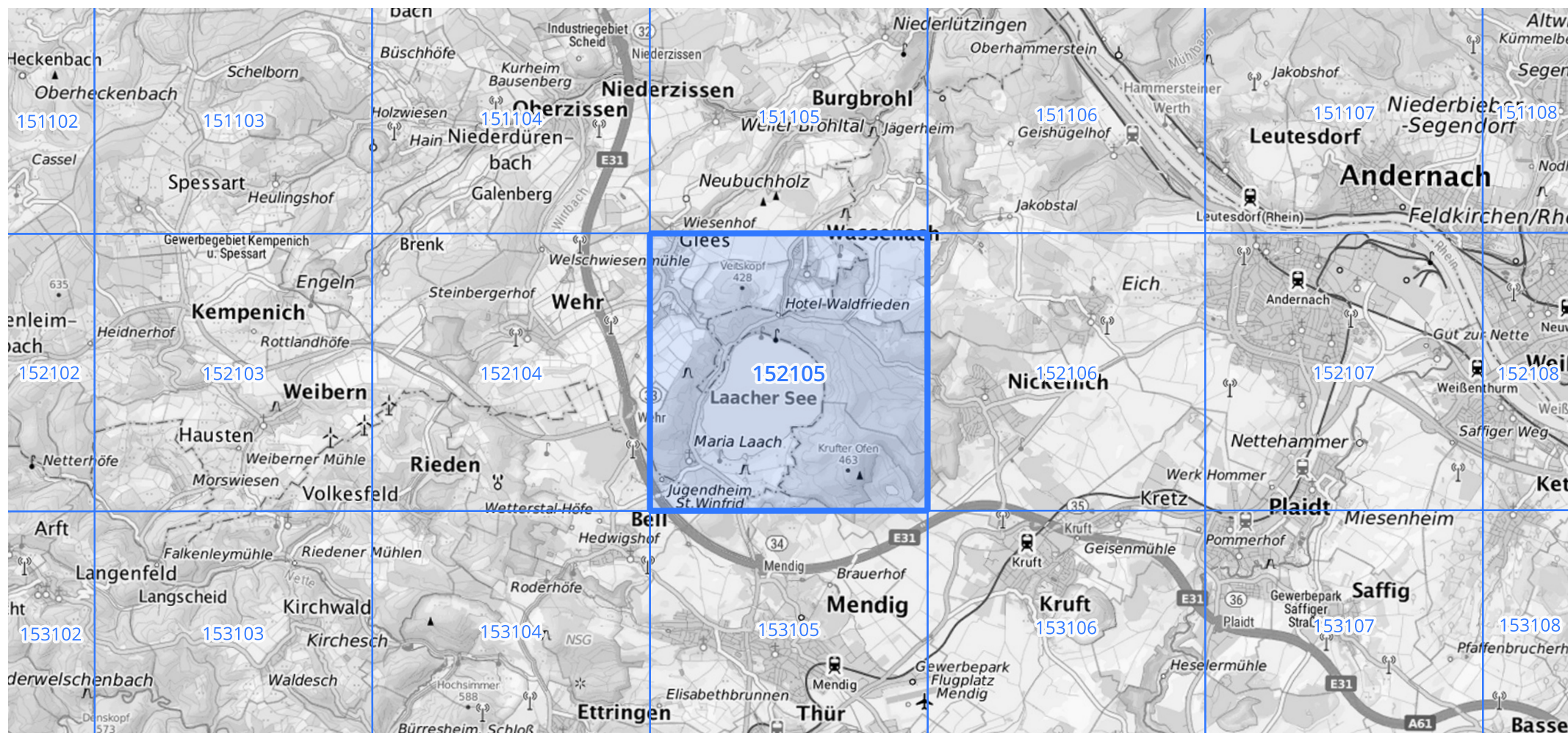
Siehe auch Anwendungshilfe zu KOSTRA-DWD-2020 des Deutschen Wetterdienstes.

# Starkniederschlagshöhen und -spenden gemäß KOSTRA-DWD-2020

## Rasterfeld 152105

(Zeile 152, Spalte 105)

Übersichtskarte des Rasterfeldes 152105, M 1 : 100 000



Quelle Rasterdaten: KOSTRA-DWD-2020 des Deutschen Wetterdienstes, Stand 12/2022.

Seite 3 von 3

Kartendarstellung: © Bundesamt für Kartographie und Geodäsie (2023), Datenquellen: [https://sgx.geodatenzentrum.de/web\\_public/gdz/datenquellen/Datenquellen\\_TopPlusOpen.html](https://sgx.geodatenzentrum.de/web_public/gdz/datenquellen/Datenquellen_TopPlusOpen.html)

Für die Richtigkeit und Aktualität der Angaben wird keine Gewähr übernommen. Erstellt 01/2023.