

Starkniederschlagshöhen und -spenden gemäß KOSTRA-DWD-2020

Rasterfeld 152093

(Zeile 152, Spalte 93)

Regenspende und Bemessungsniederschlagswerte in Abhängigkeit von Wiederkehrzeit T und Dauerstufe D

Dauerstufe D		Wiederkehrzeit T																	
		1 a		2 a		3 a		5 a		10 a		20 a		30 a		50 a		100 a	
min	Std	mm	l / (s ha)	mm	l / (s ha)	mm	l / (s ha)	mm	l / (s ha)	mm	l / (s ha)	mm	l / (s ha)	mm	l / (s ha)	mm	l / (s ha)	mm	l / (s ha)
5		6,8	226,7	8,4	280,0	9,4	313,3	10,7	356,7	12,6	420,0	14,5	483,3	15,8	526,7	17,4	580,0	19,8	660,0
10		8,7	145,0	10,7	178,3	12,0	200,0	13,6	226,7	16,0	266,7	18,5	308,3	20,1	335,0	22,3	371,7	25,3	421,7
15		9,9	110,0	12,2	135,6	13,7	152,2	15,6	173,3	18,3	203,3	21,2	235,6	23,0	255,6	25,4	282,2	28,9	321,1
20		10,9	90,8	13,4	111,7	15,0	125,0	17,1	142,5	20,1	167,5	23,2	193,3	25,2	210,0	27,9	232,5	31,7	264,2
30		12,3	68,3	15,2	84,4	17,0	94,4	19,4	107,8	22,8	126,7	26,3	146,1	28,6	158,9	31,7	176,1	36,0	200,0
45		14,0	51,9	17,3	64,1	19,3	71,5	22,0	81,5	25,8	95,6	29,8	110,4	32,4	120,0	35,9	133,0	40,8	151,1
60	1	15,2	42,2	18,8	52,2	21,1	58,6	24,0	66,7	28,2	78,3	32,6	90,6	35,4	98,3	39,1	108,6	44,5	123,6
90	1,5	17,2	31,9	21,3	39,4	23,8	44,1	27,1	50,2	31,9	59,1	36,8	68,1	40,0	74,1	44,2	81,9	50,3	93,1
120	2	18,8	26,1	23,2	32,2	25,9	36,0	29,5	41,0	34,7	48,2	40,1	55,7	43,6	60,6	48,2	66,9	54,8	76,1
180	3	21,2	19,6	26,2	24,3	29,3	27,1	33,3	30,8	39,2	36,3	45,3	41,9	49,2	45,6	54,4	50,4	61,8	57,2
240	4	23,1	16,0	28,5	19,8	31,9	22,2	36,3	25,2	42,7	29,7	49,3	34,2	53,6	37,2	59,3	41,2	67,4	46,8
360	6	26,0	12,0	32,2	14,9	36,0	16,7	41,0	19,0	48,2	22,3	55,6	25,7	60,5	28,0	66,8	30,9	76,0	35,2
540	9	29,3	9,0	36,3	11,2	40,6	12,5	46,2	14,3	54,3	16,8	62,7	19,4	68,2	21,0	75,4	23,3	85,7	26,5
720	12	31,9	7,4	39,5	9,1	44,2	10,2	50,3	11,6	59,2	13,7	68,3	15,8	74,3	17,2	82,1	19,0	93,3	21,6
1080	18	36,0	5,6	44,5	6,9	49,8	7,7	56,7	8,8	66,7	10,3	77,0	11,9	83,7	12,9	92,5	14,3	105,2	16,2
1440	24	39,2	4,5	48,5	5,6	54,2	6,3	61,8	7,2	72,6	8,4	83,8	9,7	91,2	10,6	100,8	11,7	114,5	13,3
2880	48	48,1	2,8	59,5	3,4	66,5	3,8	75,8	4,4	89,1	5,2	102,9	6,0	111,9	6,5	123,7	7,2	140,6	8,1
4320	72	54,3	2,1	67,1	2,6	75,0	2,9	85,5	3,3	100,5	3,9	116,0	4,5	126,1	4,9	139,4	5,4	158,5	6,1
5760	96	59,1	1,7	73,0	2,1	81,7	2,4	93,0	2,7	109,4	3,2	126,3	3,7	137,3	4,0	151,8	4,4	172,5	5,0
7200	120	63,1	1,5	78,0	1,8	87,2	2,0	99,4	2,3	116,8	2,7	134,9	3,1	146,7	3,4	162,1	3,8	184,3	4,3
8640	144	66,6	1,3	82,3	1,6	92,1	1,8	104,9	2,0	123,3	2,4	142,3	2,7	154,8	3,0	171,1	3,3	194,5	3,8
10080	168	69,7	1,2	86,2	1,4	96,4	1,6	109,8	1,8	129,1	2,1	149,0	2,5	162,0	2,7	179,1	3,0	203,5	3,4

Starkniederschlagshöhen und -spenden gemäß KOSTRA-DWD-2020

Rasterfeld 152093

(Zeile 152, Spalte 93)

Örtliche Unsicherheiten in Abhängigkeit von Wiederkehrzeit T und Dauerstufe D

Dauerstufe D		Wiederkehrzeit T								
		1 a	2 a	3 a	5 a	10 a	20 a	30 a	50 a	100 a
min	Std	± %	± %	± %	± %	± %	± %	± %	± %	± %
5		12	13	14	14	15	16	17	17	18
10		15	17	18	19	20	21	21	22	22
15		17	19	20	21	22	23	23	24	24
20		17	19	20	21	23	24	24	25	25
30		18	20	21	22	23	24	25	25	26
45		18	20	21	22	23	24	25	25	26
60	1	17	20	21	22	23	24	24	25	25
90	1,5	17	19	20	21	22	23	23	24	25
120	2	16	18	19	20	21	22	23	23	24
180	3	14	17	18	19	20	21	21	22	22
240	4	14	16	17	18	19	20	20	21	22
360	6	12	14	15	16	18	18	19	19	20
540	9	11	13	14	15	16	17	18	18	19
720	12	10	12	13	14	15	16	17	17	18
1080	18	10	11	12	13	14	15	15	16	16
1440	24	9	11	11	12	13	14	14	15	15
2880	48	9	10	10	11	12	13	13	13	14
4320	72	10	10	10	11	11	12	12	13	13
5760	96	11	10	11	11	11	12	12	12	13
7200	120	11	11	11	11	11	12	12	12	13
8640	144	12	11	11	11	12	12	12	12	13
10080	168	13	12	12	12	12	12	12	12	13

Parameter für abweichende T und D

Lokationsparameter ξ (Xi)

15,35115668

Skalenparameter α (Alpha)

5,04278391

Formparameter κ (Kappa)

-0,1

1. Koutsoyiannis-Parameter θ (Theta)

0,01018273

2. Koutsoyiannis-Parameter η (Eta)

0,70460423

Parameter für dauerstufenübergreifende Extremwertschätzung nach KOUTSOYIANNIS et al. 1998.

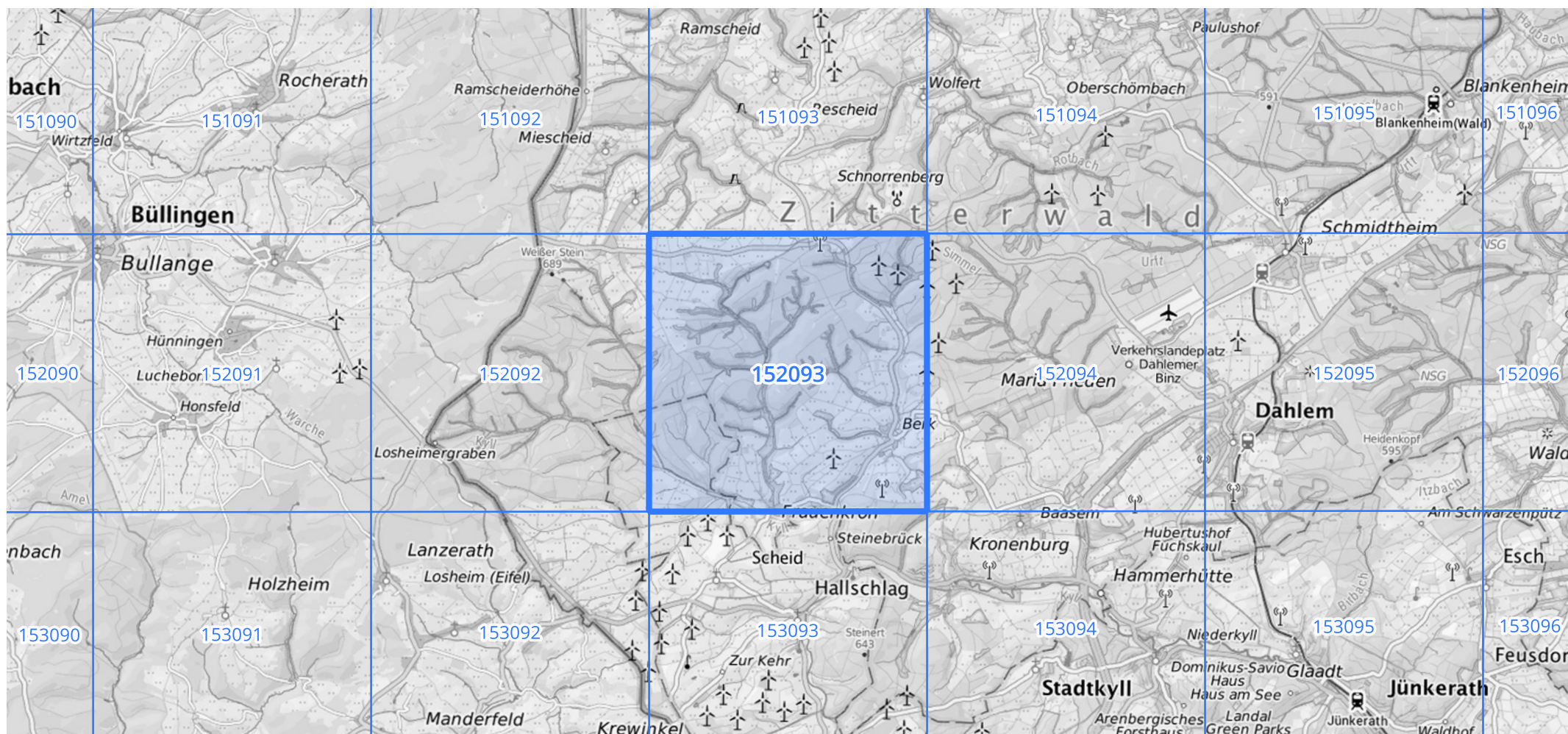
Siehe auch Anwendungshilfe zu KOSTRA-DWD-2020 des Deutschen Wetterdienstes.

Starkniederschlagshöhen und -spenden gemäß KOSTRA-DWD-2020

Rasterfeld 152093

(Zeile 152, Spalte 93)

Übersichtskarte des Rasterfeldes 152093, M 1 : 100 000



Quelle Rasterdaten: KOSTRA-DWD-2020 des Deutschen Wetterdienstes, Stand 12/2022.

Seite 3 von 3

Kartendarstellung: © Bundesamt für Kartographie und Geodäsie (2023), Datenquellen: https://sgx.geodatenzentrum.de/web_public/gdz/datenquellen/Datenquellen_TopPlusOpen.html

Für die Richtigkeit und Aktualität der Angaben wird keine Gewähr übernommen. Erstellt 01/2023.