

Starkniederschlagshöhen und -spenden gemäß KOSTRA-DWD-2020

Rasterfeld 151186

(Zeile 151, Spalte 186)

Regenspende und Bemessungsniederschlagswerte in Abhängigkeit von Wiederkehrzeit T und Dauerstufe D

Dauerstufe D		Wiederkehrzeit T																	
		1 a		2 a		3 a		5 a		10 a		20 a		30 a		50 a		100 a	
min	Std	mm	l / (s ha)	mm	l / (s ha)	mm	l / (s ha)	mm	l / (s ha)	mm	l / (s ha)	mm	l / (s ha)	mm	l / (s ha)	mm	l / (s ha)	mm	l / (s ha)
5		7,3	243,3	9,2	306,7	10,3	343,3	11,8	393,3	13,9	463,3	16,1	536,7	17,6	586,7	19,4	646,7	22,2	740,0
10		9,7	161,7	12,1	201,7	13,6	226,7	15,6	260,0	18,4	306,7	21,4	356,7	23,3	388,3	25,8	430,0	29,4	490,0
15		11,2	124,4	14,0	155,6	15,8	175,6	18,0	200,0	21,3	236,7	24,7	274,4	26,9	298,9	29,8	331,1	34,0	377,8
20		12,4	103,3	15,5	129,2	17,4	145,0	19,9	165,8	23,5	195,8	27,2	226,7	29,6	246,7	32,8	273,3	37,4	311,7
30		14,1	78,3	17,6	97,8	19,7	109,4	22,6	125,6	26,7	148,3	30,9	171,7	33,7	187,2	37,3	207,2	42,5	236,1
45		15,9	58,9	19,9	73,7	22,3	82,6	25,6	94,8	30,2	111,9	35,0	129,6	38,1	141,1	42,2	156,3	48,1	178,1
60	1	17,3	48,1	21,6	60,0	24,3	67,5	27,8	77,2	32,9	91,4	38,1	105,8	41,5	115,3	46,0	127,8	52,4	145,6
90	1,5	19,5	36,1	24,3	45,0	27,3	50,6	31,3	58,0	37,0	68,5	42,8	79,3	46,7	86,5	51,7	95,7	58,9	109,1
120	2	21,1	29,3	26,4	36,7	29,7	41,3	34,0	47,2	40,1	55,7	46,5	64,6	50,7	70,4	56,1	77,9	63,9	88,8
180	3	23,7	21,9	29,6	27,4	33,3	30,8	38,1	35,3	45,0	41,7	52,1	48,2	56,8	52,6	62,9	58,2	71,7	66,4
240	4	25,7	17,8	32,1	22,3	36,0	25,0	41,2	28,6	48,7	33,8	56,5	39,2	61,5	42,7	68,1	47,3	77,6	53,9
360	6	28,7	13,3	35,9	16,6	40,3	18,7	46,1	21,3	54,5	25,2	63,2	29,3	68,8	31,9	76,3	35,3	86,9	40,2
540	9	32,1	9,9	40,1	12,4	45,1	13,9	51,6	15,9	61,0	18,8	70,7	21,8	77,0	23,8	85,3	26,3	97,2	30,0
720	12	34,8	8,1	43,5	10,1	48,8	11,3	55,9	12,9	66,0	15,3	76,5	17,7	83,4	19,3	92,3	21,4	105,2	24,4
1080	18	38,9	6,0	48,6	7,5	54,6	8,4	62,5	9,6	73,8	11,4	85,5	13,2	93,2	14,4	103,2	15,9	117,6	18,1
1440	24	42,1	4,9	52,6	6,1	59,1	6,8	67,6	7,8	79,9	9,2	92,6	10,7	100,8	11,7	111,7	12,9	127,3	14,7
2880	48	50,9	2,9	63,6	3,7	71,4	4,1	81,7	4,7	96,6	5,6	111,9	6,5	122,0	7,1	135,1	7,8	153,9	8,9
4320	72	56,9	2,2	71,1	2,7	79,8	3,1	91,4	3,5	108,0	4,2	125,1	4,8	136,3	5,3	151,0	5,8	172,0	6,6
5760	96	61,6	1,8	76,9	2,2	86,4	2,5	98,8	2,9	116,8	3,4	135,3	3,9	147,5	4,3	163,3	4,7	186,1	5,4
7200	120	65,4	1,5	81,7	1,9	91,8	2,1	105,1	2,4	124,2	2,9	143,9	3,3	156,7	3,6	173,6	4,0	197,8	4,6
8640	144	68,8	1,3	85,9	1,7	96,5	1,9	110,4	2,1	130,5	2,5	151,2	2,9	164,8	3,2	182,5	3,5	208,0	4,0
10080	168	71,7	1,2	89,6	1,5	100,7	1,7	115,2	1,9	136,1	2,3	157,7	2,6	171,9	2,8	190,4	3,1	216,9	3,6

Starkniederschlagshöhen und -spenden gemäß KOSTRA-DWD-2020

Rasterfeld 151186

(Zeile 151, Spalte 186)

Örtliche Unsicherheiten in Abhängigkeit von Wiederkehrzeit T und Dauerstufe D

Dauerstufe D		Wiederkehrzeit T								
		1 a	2 a	3 a	5 a	10 a	20 a	30 a	50 a	100 a
min	Std	± %	± %	± %	± %	± %	± %	± %	± %	± %
5		13	14	15	16	17	17	18	18	19
10		17	19	19	20	21	22	23	23	23
15		19	21	21	22	23	24	25	25	26
20		20	22	23	24	25	25	26	26	27
30		20	23	23	24	26	26	27	27	28
45		21	23	24	25	26	26	27	27	28
60	1	20	22	23	24	26	26	27	27	28
90	1,5	20	22	23	24	25	26	26	27	27
120	2	19	21	22	23	24	25	25	26	26
180	3	18	20	21	22	23	24	24	25	25
240	4	17	19	20	21	22	23	23	24	24
360	6	16	18	19	20	21	22	22	23	23
540	9	15	17	18	19	20	20	21	21	22
720	12	14	16	17	18	19	20	20	20	21
1080	18	14	15	16	17	18	18	19	19	20
1440	24	13	15	15	16	17	18	18	19	19
2880	48	14	14	15	15	16	17	17	17	18
4320	72	14	14	15	15	16	16	17	17	17
5760	96	15	15	15	15	16	16	16	17	17
7200	120	15	15	15	16	16	16	17	17	17
8640	144	16	16	16	16	16	17	17	17	17
10080	168	17	16	16	16	16	17	17	17	17

Parameter für abweichende T und D

Lokationsparameter ξ (Xi)

17,66989467

Skalenparameter α (Alpha)

6,11554634

Formparameter κ (Kappa)

-0,1

1. Koutsoyiannis-Parameter θ (Theta)

0,02634293

2. Koutsoyiannis-Parameter η (Eta)

0,72636743

Parameter für dauerstufenübergreifende Extremwertschätzung nach KOUTSOYIANNIS et al. 1998.

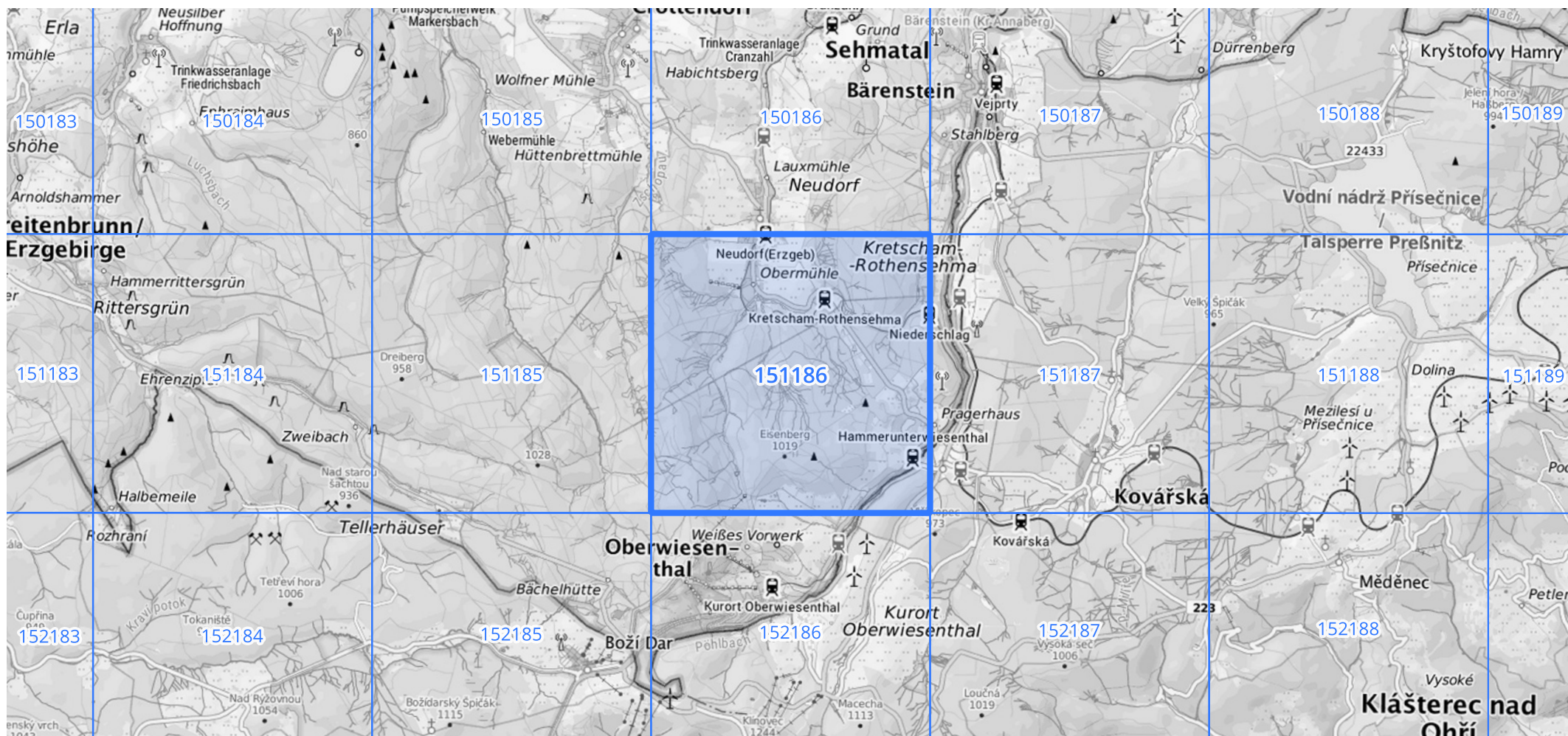
Siehe auch Anwendungshilfe zu KOSTRA-DWD-2020 des Deutschen Wetterdienstes.

Starkniederschlagshöhen und -spenden gemäß KOSTRA-DWD-2020

Rasterfeld 151186

(Zeile 151, Spalte 186)

Übersichtskarte des Rasterfeldes 151186, M 1 : 100 000



Quelle Rasterdaten: KOSTRA-DWD-2020 des Deutschen Wetterdienstes, Stand 12/2022.

Seite 3 von 3

Kartendarstellung: © Bundesamt für Kartographie und Geodäsie (2023), Datenquellen: https://sgx.geodatenzentrum.de/web_public/gdz/datenquellen/Datenquellen_TopPlusOpen.html

Für die Richtigkeit und Aktualität der Angaben wird keine Gewähr übernommen. Erstellt 01/2023.