

Starkniederschlagshöhen und -spenden gemäß KOSTRA-DWD-2020

Rasterfeld 151183

(Zeile 151, Spalte 183)

Regenspende und Bemessungsniederschlagswerte in Abhängigkeit von Wiederkehrzeit T und Dauerstufe D

Dauerstufe D	Wiederkehrzeit T																		
	1 a	2 a	3 a	5 a	10 a	20 a	30 a	50 a	100 a	1 a	2 a	3 a	5 a	10 a	20 a	30 a	50 a	100 a	
min	Std	mm	l / (s ha)	mm	l / (s ha)	mm	l / (s ha)	mm	l / (s ha)	mm	l / (s ha)	mm	l / (s ha)	mm	l / (s ha)	mm	l / (s ha)	mm	l / (s ha)
5		7,0	233,3	8,7	290,0	9,8	326,7	11,2	373,3	13,2	440,0	15,3	510,0	16,7	556,7	18,5	616,7	21,1	703,3
10		9,4	156,7	11,7	195,0	13,2	220,0	15,1	251,7	17,9	298,3	20,7	345,0	22,5	375,0	25,0	416,7	28,5	475,0
15		10,9	121,1	13,7	152,2	15,4	171,1	17,6	195,6	20,8	231,1	24,1	267,8	26,3	292,2	29,1	323,3	33,2	368,9
20		12,1	100,8	15,1	125,8	17,0	141,7	19,5	162,5	23,0	191,7	26,7	222,5	29,1	242,5	32,2	268,3	36,7	305,8
30		13,9	77,2	17,3	96,1	19,5	108,3	22,3	123,9	26,4	146,7	30,6	170,0	33,3	185,0	36,9	205,0	42,0	233,3
45		15,8	58,5	19,7	73,0	22,2	82,2	25,4	94,1	30,0	111,1	34,8	128,9	37,9	140,4	42,0	155,6	47,8	177,0
60	1	17,2	47,8	21,6	60,0	24,2	67,2	27,7	76,9	32,8	91,1	38,0	105,6	41,4	115,0	45,9	127,5	52,3	145,3
90	1,5	19,5	36,1	24,4	45,2	27,4	50,7	31,3	58,0	37,1	68,7	42,9	79,4	46,8	86,7	51,9	96,1	59,1	109,4
120	2	21,2	29,4	26,5	36,8	29,8	41,4	34,1	47,4	40,4	56,1	46,8	65,0	51,0	70,8	56,5	78,5	64,4	89,4
180	3	23,9	22,1	29,9	27,7	33,6	31,1	38,5	35,6	45,5	42,1	52,7	48,8	57,4	53,1	63,6	58,9	72,5	67,1
240	4	26,0	18,1	32,5	22,6	36,5	25,3	41,8	29,0	49,4	34,3	57,3	39,8	62,4	43,3	69,2	48,1	78,8	54,7
360	6	29,2	13,5	36,5	16,9	41,1	19,0	47,0	21,8	55,6	25,7	64,4	29,8	70,2	32,5	77,8	36,0	88,7	41,1
540	9	32,8	10,1	41,1	12,7	46,2	14,3	52,8	16,3	62,5	19,3	72,4	22,3	78,9	24,4	87,4	27,0	99,6	30,7
720	12	35,7	8,3	44,6	10,3	50,1	11,6	57,4	13,3	67,8	15,7	78,6	18,2	85,7	19,8	94,9	22,0	108,2	25,0
1080	18	40,1	6,2	50,1	7,7	56,3	8,7	64,4	9,9	76,2	11,8	88,3	13,6	96,2	14,8	106,6	16,5	121,5	18,8
1440	24	43,5	5,0	54,4	6,3	61,1	7,1	70,0	8,1	82,7	9,6	95,9	11,1	104,5	12,1	115,8	13,4	131,9	15,3
2880	48	53,0	3,1	66,3	3,8	74,5	4,3	85,3	4,9	100,8	5,8	116,9	6,8	127,4	7,4	141,1	8,2	160,8	9,3
4320	72	59,5	2,3	74,4	2,9	83,6	3,2	95,7	3,7	113,2	4,4	131,2	5,1	143,0	5,5	158,4	6,1	180,5	7,0
5760	96	64,6	1,9	80,8	2,3	90,8	2,6	103,9	3,0	122,9	3,6	142,4	4,1	155,2	4,5	172,0	5,0	196,0	5,7
7200	120	68,8	1,6	86,1	2,0	96,7	2,2	110,8	2,6	130,9	3,0	151,8	3,5	165,4	3,8	183,2	4,2	208,8	4,8
8640	144	72,5	1,4	90,7	1,7	101,9	2,0	116,7	2,3	137,9	2,7	159,9	3,1	174,2	3,4	193,0	3,7	220,0	4,2
10080	168	75,8	1,3	94,7	1,6	106,5	1,8	121,9	2,0	144,1	2,4	167,0	2,8	182,0	3,0	201,7	3,3	229,9	3,8

Starkniederschlagshöhen und -spenden gemäß KOSTRA-DWD-2020

Rasterfeld 151183

(Zeile 151, Spalte 183)

Örtliche Unsicherheiten in Abhängigkeit von Wiederkehrzeit T und Dauerstufe D

Dauerstufe D		Wiederkehrzeit T								
		1 a	2 a	3 a	5 a	10 a	20 a	30 a	50 a	100 a
min	Std	± %	± %	± %	± %	± %	± %	± %	± %	± %
5		12	13	14	15	16	16	17	17	17
10		16	18	18	19	20	21	22	22	22
15		17	19	20	21	22	23	24	24	25
20		19	20	21	23	24	24	25	25	26
30		19	21	22	23	25	25	26	26	27
45		19	22	23	24	25	26	26	27	27
60	1	19	21	22	23	25	25	26	26	27
90	1,5	19	21	22	23	24	25	25	26	26
120	2	18	20	21	22	23	24	25	25	26
180	3	17	19	20	21	22	23	23	24	24
240	4	16	18	19	20	21	22	22	23	24
360	6	15	17	18	19	20	21	21	22	22
540	9	14	16	17	18	19	19	20	20	21
720	12	13	15	16	17	18	19	19	19	20
1080	18	13	14	15	16	17	17	18	18	19
1440	24	13	14	14	15	16	17	17	18	18
2880	48	13	13	14	14	15	16	16	16	17
4320	72	14	14	14	14	15	15	16	16	16
5760	96	15	15	15	15	15	15	16	16	16
7200	120	15	15	15	15	15	16	16	16	16
8640	144	16	16	16	16	16	16	16	16	16
10080	168	17	16	16	16	16	16	16	16	17

Parameter für abweichende T und D

Lokationsparameter ξ (Xi)

17,61983564

Skalenparameter α (Alpha)

6,12736949

Formparameter κ (Kappa)

-0,1

1. Koutsoyiannis-Parameter θ (Theta)

0,03008975

2. Koutsoyiannis-Parameter η (Eta)

0,71513821

Parameter für dauerstufenübergreifende Extremwertschätzung nach KOUTSOYIANNIS et al. 1998.

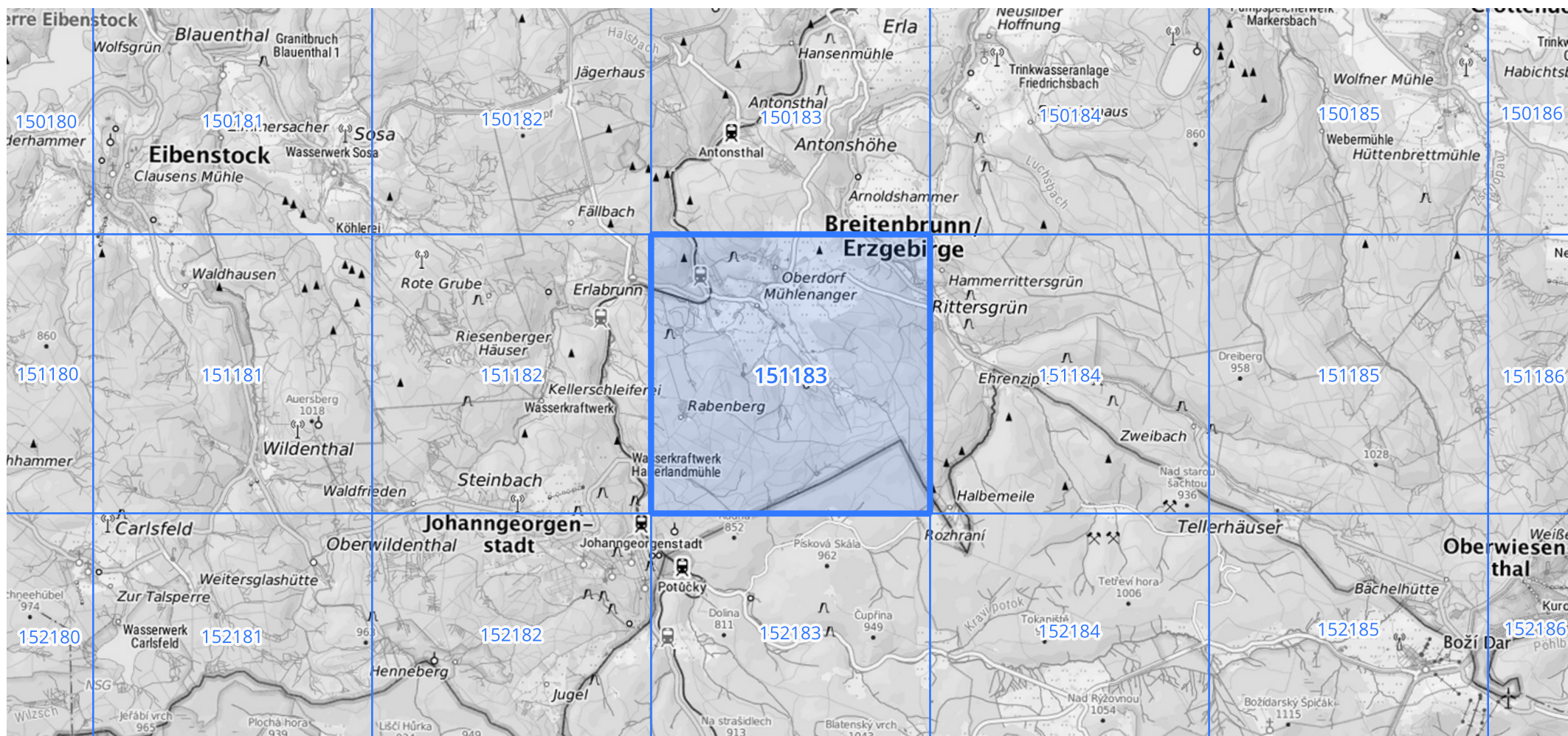
Siehe auch Anwendungshilfe zu KOSTRA-DWD-2020 des Deutschen Wetterdienstes.

Starkniederschlagshöhen und -spenden gemäß KOSTRA-DWD-2020

Rasterfeld 151183

(Zeile 151, Spalte 183)

Übersichtskarte des Rasterfeldes 151183, M 1 : 100 000



Quelle Rasterdaten: KOSTRA-DWD-2020 des Deutschen Wetterdienstes, Stand 12/2022.

Seite 3 von 3

Kartendarstellung: © Bundesamt für Kartographie und Geodäsie (2023), Datenquellen: https://sgx.geodatenzentrum.de/web_public/gdz/datenquellen/Datenquellen_TopPlusOpen.html

Für die Richtigkeit und Aktualität der Angaben wird keine Gewähr übernommen. Erstellt 01/2023.