

# Starkniederschlagshöhen und -spenden gemäß KOSTRA-DWD-2020

## Rasterfeld 151181

(Zeile 151, Spalte 181)

### Regenspende und Bemessungsniederschlagswerte in Abhängigkeit von Wiederkehrzeit T und Dauerstufe D

Dauerstufe D		Wiederkehrzeit T																	
		1 a		2 a		3 a		5 a		10 a		20 a		30 a		50 a		100 a	
min	Std	mm	l / (s ha)	mm	l / (s ha)	mm	l / (s ha)	mm	l / (s ha)	mm	l / (s ha)	mm	l / (s ha)	mm	l / (s ha)	mm	l / (s ha)	mm	l / (s ha)
5		6,8	226,7	8,5	283,3	9,5	316,7	10,9	363,3	12,9	430,0	15,0	500,0	16,3	543,3	18,1	603,3	20,6	686,7
10		9,2	153,3	11,5	191,7	13,0	216,7	14,9	248,3	17,6	293,3	20,4	340,0	22,2	370,0	24,6	410,0	28,1	468,3
15		10,8	120,0	13,5	150,0	15,2	168,9	17,4	193,3	20,6	228,9	23,8	264,4	26,0	288,9	28,8	320,0	32,8	364,4
20		12,0	100,0	15,0	125,0	16,8	140,0	19,3	160,8	22,8	190,0	26,4	220,0	28,8	240,0	31,9	265,8	36,4	303,3
30		13,7	76,1	17,2	95,6	19,3	107,2	22,1	122,8	26,1	145,0	30,3	168,3	33,0	183,3	36,6	203,3	41,8	232,2
45		15,6	57,8	19,6	72,6	22,0	81,5	25,2	93,3	29,8	110,4	34,5	127,8	37,7	139,6	41,7	154,4	47,6	176,3
60	1	17,1	47,5	21,4	59,4	24,0	66,7	27,5	76,4	32,6	90,6	37,8	105,0	41,2	114,4	45,6	126,7	52,0	144,4
90	1,5	19,3	35,7	24,2	44,8	27,2	50,4	31,1	57,6	36,8	68,1	42,7	79,1	46,6	86,3	51,6	95,6	58,8	108,9
120	2	21,0	29,2	26,3	36,5	29,6	41,1	33,9	47,1	40,1	55,7	46,5	64,6	50,7	70,4	56,2	78,1	64,1	89,0
180	3	23,7	21,9	29,7	27,5	33,4	30,9	38,2	35,4	45,2	41,9	52,4	48,5	57,2	53,0	63,3	58,6	72,2	66,9
240	4	25,8	17,9	32,3	22,4	36,3	25,2	41,6	28,9	49,2	34,2	57,0	39,6	62,2	43,2	68,9	47,8	78,5	54,5
360	6	29,0	13,4	36,3	16,8	40,8	18,9	46,7	21,6	55,3	25,6	64,1	29,7	69,9	32,4	77,5	35,9	88,3	40,9
540	9	32,6	10,1	40,8	12,6	45,9	14,2	52,5	16,2	62,1	19,2	72,0	22,2	78,5	24,2	87,0	26,9	99,2	30,6
720	12	35,4	8,2	44,3	10,3	49,8	11,5	57,0	13,2	67,5	15,6	78,2	18,1	85,3	19,7	94,5	21,9	107,7	24,9
1080	18	39,7	6,1	49,7	7,7	55,9	8,6	64,1	9,9	75,8	11,7	87,9	13,6	95,8	14,8	106,1	16,4	121,0	18,7
1440	24	43,1	5,0	54,0	6,3	60,7	7,0	69,5	8,0	82,3	9,5	95,4	11,0	104,0	12,0	115,2	13,3	131,4	15,2
2880	48	52,6	3,0	65,8	3,8	74,0	4,3	84,7	4,9	100,2	5,8	116,2	6,7	126,7	7,3	140,4	8,1	160,1	9,3
4320	72	59,0	2,3	73,8	2,8	83,0	3,2	95,1	3,7	112,5	4,3	130,5	5,0	142,2	5,5	157,6	6,1	179,6	6,9
5760	96	64,0	1,9	80,1	2,3	90,1	2,6	103,2	3,0	122,1	3,5	141,6	4,1	154,3	4,5	171,0	4,9	195,0	5,6
7200	120	68,2	1,6	85,4	2,0	96,0	2,2	110,0	2,5	130,1	3,0	150,9	3,5	164,5	3,8	182,3	4,2	207,8	4,8
8640	144	71,9	1,4	89,9	1,7	101,1	2,0	115,9	2,2	137,0	2,6	158,9	3,1	173,2	3,3	192,0	3,7	218,8	4,2
10080	168	75,1	1,2	94,0	1,6	105,7	1,7	121,0	2,0	143,2	2,4	166,0	2,7	181,0	3,0	200,6	3,3	228,6	3,8

# Starkniederschlagshöhen und -spenden gemäß KOSTRA-DWD-2020

## Rasterfeld 151181

(Zeile 151, Spalte 181)

### Örtliche Unsicherheiten in Abhängigkeit von Wiederkehrzeit T und Dauerstufe D

Dauerstufe D		Wiederkehrzeit T								
		1 a	2 a	3 a	5 a	10 a	20 a	30 a	50 a	100 a
min	Std	± %	± %	± %	± %	± %	± %	± %	± %	± %
5		12	13	14	14	15	16	16	17	17
10		16	17	18	19	20	21	22	22	23
15		17	19	21	21	23	23	24	24	25
20		18	21	22	23	24	25	25	26	26
30		19	22	22	24	25	26	26	27	27
45		19	22	23	24	25	26	26	27	27
60	1	19	21	22	23	25	26	26	27	27
90	1,5	18	21	22	23	24	25	25	26	26
120	2	18	20	21	22	23	24	25	25	26
180	3	17	19	20	21	22	23	23	24	24
240	4	16	18	19	20	21	22	22	23	24
360	6	15	17	18	19	20	21	21	22	22
540	9	14	16	17	18	19	20	20	20	21
720	12	14	15	16	17	18	19	19	20	20
1080	18	13	15	15	16	17	18	18	19	19
1440	24	13	14	15	16	17	17	18	18	18
2880	48	15	15	15	16	16	17	17	17	18
4320	72	16	16	16	16	16	17	17	17	18
5760	96	17	16	16	17	17	17	17	18	18
7200	120	17	17	17	17	17	18	18	18	18
8640	144	18	18	18	18	18	18	18	18	18
10080	168	19	18	18	18	18	18	18	18	19

### Parameter für abweichende T und D

#### Lokationsparameter $\xi$ (Xi)

17,50140271

#### Skalenparameter $\alpha$ (Alpha)

6,12148119

#### Formparameter $\kappa$ (Kappa)

-0,1

#### 1. Koutsoyiannis-Parameter $\theta$ (Theta)

0,0334083

#### 2. Koutsoyiannis-Parameter $\eta$ (Eta)

0,71561735

Parameter für dauerstufenübergreifende Extremwertschätzung nach KOUTSOYIANNIS et al. 1998.

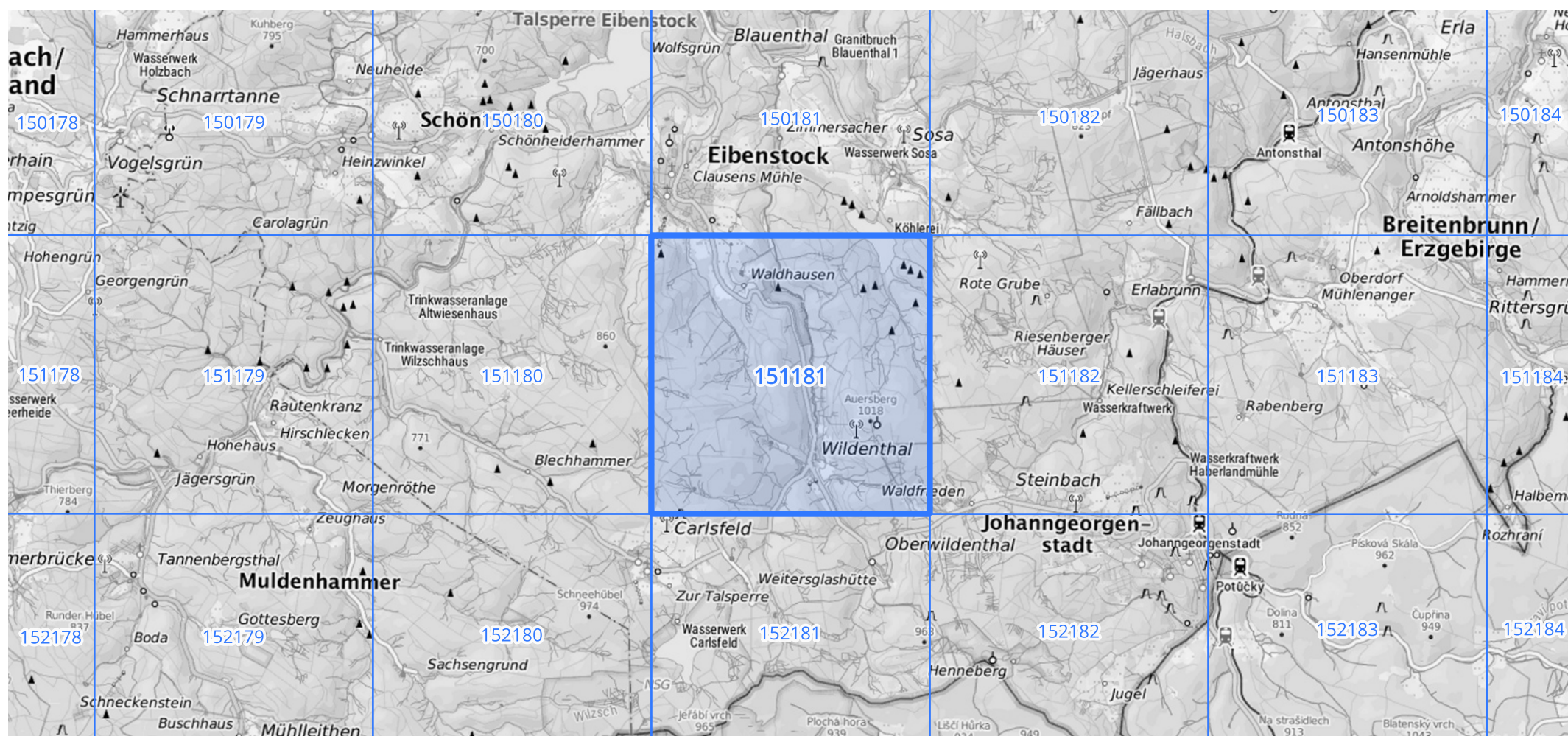
Siehe auch Anwendungshilfe zu KOSTRA-DWD-2020 des Deutschen Wetterdienstes.

# Starkniederschlagshöhen und -spenden gemäß KOSTRA-DWD-2020

## Rasterfeld 151181

(Zeile 151, Spalte 181)

Übersichtskarte des Rasterfeldes 151181, M 1 : 100 000



Quelle Rasterdaten: KOSTRA-DWD-2020 des Deutschen Wetterdienstes, Stand 12/2022.

Seite 3 von 3

Kartendarstellung: © Bundesamt für Kartographie und Geodäsie (2023), Datenquellen: [https://sgx.geodatenzentrum.de/web\\_public/gdz/datenquellen/Datenquellen\\_TopPlusOpen.html](https://sgx.geodatenzentrum.de/web_public/gdz/datenquellen/Datenquellen_TopPlusOpen.html)

Für die Richtigkeit und Aktualität der Angaben wird keine Gewähr übernommen. Erstellt 01/2023.