

Starkniederschlagshöhen und -spenden gemäß KOSTRA-DWD-2020

Rasterfeld 151177

(Zeile 151, Spalte 177)

Regenspende und Bemessungsniederschlagswerte in Abhängigkeit von Wiederkehrzeit T und Dauerstufe D

Dauerstufe D		Wiederkehrzeit T																	
		1 a		2 a		3 a		5 a		10 a		20 a		30 a		50 a		100 a	
min	Std	mm	l / (s ha)	mm	l / (s ha)	mm	l / (s ha)	mm	l / (s ha)	mm	l / (s ha)	mm	l / (s ha)	mm	l / (s ha)	mm	l / (s ha)	mm	l / (s ha)
5		6,7	223,3	8,4	280,0	9,4	313,3	10,8	360,0	12,8	426,7	14,8	493,3	16,1	536,7	17,9	596,7	20,4	680,0
10		9,1	151,7	11,4	190,0	12,8	213,3	14,7	245,0	17,4	290,0	20,2	336,7	22,0	366,7	24,4	406,7	27,8	463,3
15		10,6	117,8	13,3	147,8	15,0	166,7	17,1	190,0	20,3	225,6	23,5	261,1	25,6	284,4	28,4	315,6	32,4	360,0
20		11,7	97,5	14,7	122,5	16,5	137,5	18,9	157,5	22,4	186,7	26,0	216,7	28,3	235,8	31,4	261,7	35,8	298,3
30		13,4	74,4	16,8	93,3	18,9	105,0	21,6	120,0	25,6	142,2	29,6	164,4	32,3	179,4	35,8	198,9	40,8	226,7
45		15,1	55,9	19,0	70,4	21,3	78,9	24,4	90,4	28,9	107,0	33,5	124,1	36,6	135,6	40,5	150,0	46,2	171,1
60	1	16,5	45,8	20,6	57,2	23,2	64,4	26,6	73,9	31,4	87,2	36,5	101,4	39,8	110,6	44,1	122,5	50,2	139,4
90	1,5	18,5	34,3	23,1	42,8	26,0	48,1	29,8	55,2	35,3	65,4	40,9	75,7	44,6	82,6	49,4	91,5	56,3	104,3
120	2	20,0	27,8	25,0	34,7	28,2	39,2	32,3	44,9	38,2	53,1	44,3	61,5	48,3	67,1	53,5	74,3	61,0	84,7
180	3	22,3	20,6	27,9	25,8	31,4	29,1	36,0	33,3	42,6	39,4	49,4	45,7	53,9	49,9	59,7	55,3	68,1	63,1
240	4	24,1	16,7	30,2	21,0	33,9	23,5	38,9	27,0	46,0	31,9	53,4	37,1	58,2	40,4	64,5	44,8	73,5	51,0
360	6	26,8	12,4	33,6	15,6	37,8	17,5	43,3	20,0	51,2	23,7	59,4	27,5	64,8	30,0	71,8	33,2	81,9	37,9
540	9	29,9	9,2	37,4	11,5	42,1	13,0	48,2	14,9	57,0	17,6	66,1	20,4	72,1	22,3	79,9	24,7	91,1	28,1
720	12	32,2	7,5	40,3	9,3	45,4	10,5	52,0	12,0	61,5	14,2	71,3	16,5	77,7	18,0	86,2	20,0	98,2	22,7
1080	18	35,8	5,5	44,8	6,9	50,4	7,8	57,8	8,9	68,4	10,6	79,3	12,2	86,4	13,3	95,8	14,8	109,2	16,9
1440	24	38,6	4,5	48,3	5,6	54,3	6,3	62,3	7,2	73,7	8,5	85,4	9,9	93,1	10,8	103,2	11,9	117,7	13,6
2880	48	46,2	2,7	57,9	3,4	65,1	3,8	74,6	4,3	88,2	5,1	102,3	5,9	111,6	6,5	123,6	7,2	141,0	8,2
4320	72	51,3	2,0	64,3	2,5	72,3	2,8	82,9	3,2	98,0	3,8	113,7	4,4	123,9	4,8	137,4	5,3	156,6	6,0
5760	96	55,3	1,6	69,3	2,0	77,9	2,3	89,3	2,6	105,6	3,1	122,5	3,5	133,6	3,9	148,0	4,3	168,8	4,9
7200	120	58,6	1,4	73,4	1,7	82,6	1,9	94,6	2,2	111,9	2,6	129,8	3,0	141,5	3,3	156,9	3,6	178,8	4,1
8640	144	61,5	1,2	77,0	1,5	86,6	1,7	99,2	1,9	117,4	2,3	136,1	2,6	148,4	2,9	164,4	3,2	187,5	3,6
10080	168	64,0	1,1	80,1	1,3	90,1	1,5	103,2	1,7	122,1	2,0	141,7	2,3	154,4	2,6	171,2	2,8	195,1	3,2

Starkniederschlagshöhen und -spenden gemäß KOSTRA-DWD-2020

Rasterfeld 151177

(Zeile 151, Spalte 177)

Örtliche Unsicherheiten in Abhängigkeit von Wiederkehrzeit T und Dauerstufe D

Dauerstufe D		Wiederkehrzeit T								
		1 a	2 a	3 a	5 a	10 a	20 a	30 a	50 a	100 a
min	Std	± %	± %	± %	± %	± %	± %	± %	± %	± %
5		11	11	12	12	13	14	14	14	15
10		13	15	16	17	18	19	19	20	20
15		15	18	19	19	21	21	22	22	23
20		17	19	20	21	22	23	23	24	24
30		18	20	21	22	23	24	25	25	26
45		19	21	22	23	24	25	25	26	26
60	1	18	21	22	23	24	25	25	26	26
90	1,5	18	20	21	22	23	24	25	25	26
120	2	17	20	21	22	23	24	24	25	25
180	3	17	19	20	21	22	23	23	24	24
240	4	16	18	19	20	21	22	22	23	24
360	6	15	17	18	19	20	21	21	22	22
540	9	14	16	17	18	19	20	20	21	21
720	12	14	15	16	17	18	19	20	20	20
1080	18	13	15	15	16	17	18	19	19	19
1440	24	13	14	15	16	17	17	18	18	19
2880	48	13	14	14	15	16	16	17	17	18
4320	72	14	14	14	15	16	16	16	17	17
5760	96	14	14	15	15	16	16	16	17	17
7200	120	15	15	15	15	16	16	16	17	17
8640	144	15	15	15	16	16	16	17	17	17
10080	168	16	16	16	16	16	17	17	17	17

Parameter für abweichende T und D

Lokationsparameter ξ (Xi)

16,95872409

Skalenparameter α (Alpha)

5,94699864

Formparameter κ (Kappa)

-0,1

1. Koutsoyiannis-Parameter θ (Theta)

0,03930034

2. Koutsoyiannis-Parameter η (Eta)

0,74071949

Parameter für dauerstufenübergreifende Extremwertschätzung nach KOUTSOYIANNIS et al. 1998.

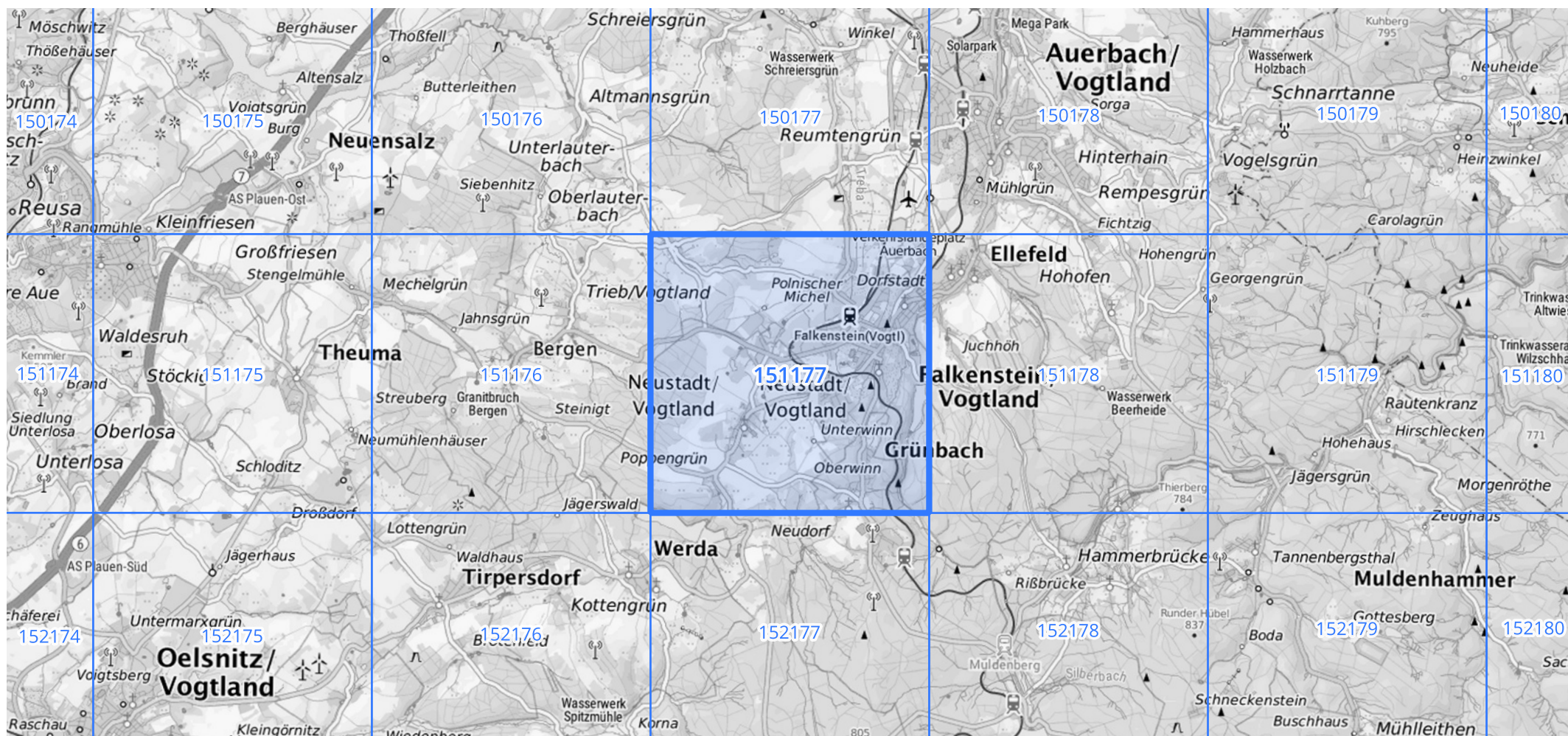
Siehe auch Anwendungshilfe zu KOSTRA-DWD-2020 des Deutschen Wetterdienstes.

Starkniederschlagshöhen und -spenden gemäß KOSTRA-DWD-2020

Rasterfeld 151177

(Zeile 151, Spalte 177)

Übersichtskarte des Rasterfeldes 151177, M 1 : 100 000



Quelle Rasterdaten: KOSTRA-DWD-2020 des Deutschen Wetterdienstes, Stand 12/2022.

Seite 3 von 3

Kartendarstellung: © Bundesamt für Kartographie und Geodäsie (2023), Datenquellen: https://sgx.geodatenzentrum.de/web_public/gdz/datenquellen/Datenquellen_TopPlusOpen.html

Für die Richtigkeit und Aktualität der Angaben wird keine Gewähr übernommen. Erstellt 01/2023.