

Starkniederschlagshöhen und -spenden gemäß KOSTRA-DWD-2020

Rasterfeld 151173

(Zeile 151, Spalte 173)

Regenspende und Bemessungsniederschlagswerte in Abhängigkeit von Wiederkehrzeit T und Dauerstufe D

Dauerstufe D		Wiederkehrzeit T																	
		1 a		2 a		3 a		5 a		10 a		20 a		30 a		50 a		100 a	
min	Std	mm	l / (s ha)	mm	l / (s ha)	mm	l / (s ha)	mm	l / (s ha)	mm	l / (s ha)	mm	l / (s ha)	mm	l / (s ha)	mm	l / (s ha)	mm	l / (s ha)
5		6,6	220,0	8,2	273,3	9,2	306,7	10,6	353,3	12,5	416,7	14,5	483,3	15,8	526,7	17,5	583,3	20,0	666,7
10		9,0	150,0	11,3	188,3	12,7	211,7	14,5	241,7	17,1	285,0	19,9	331,7	21,7	361,7	24,0	400,0	27,3	455,0
15		10,5	116,7	13,1	145,6	14,7	163,3	16,9	187,8	20,0	222,2	23,1	256,7	25,2	280,0	27,9	310,0	31,8	353,3
20		11,6	96,7	14,5	120,8	16,2	135,0	18,6	155,0	22,0	183,3	25,5	212,5	27,8	231,7	30,8	256,7	35,1	292,5
30		13,1	72,8	16,4	91,1	18,4	102,2	21,1	117,2	24,9	138,3	28,9	160,6	31,4	174,4	34,8	193,3	39,7	220,6
45		14,7	54,4	18,3	67,8	20,6	76,3	23,6	87,4	27,9	103,3	32,3	119,6	35,2	130,4	39,0	144,4	44,5	164,8
60	1	15,8	43,9	19,8	55,0	22,2	61,7	25,5	70,8	30,1	83,6	34,9	96,9	38,0	105,6	42,1	116,9	48,0	133,3
90	1,5	17,5	32,4	21,9	40,6	24,6	45,6	28,2	52,2	33,3	61,7	38,6	71,5	42,1	78,0	46,7	86,5	53,2	98,5
120	2	18,8	26,1	23,5	32,6	26,4	36,7	30,3	42,1	35,8	49,7	41,5	57,6	45,2	62,8	50,0	69,4	57,0	79,2
180	3	20,7	19,2	25,9	24,0	29,1	26,9	33,3	30,8	39,4	36,5	45,6	42,2	49,7	46,0	55,1	51,0	62,8	58,1
240	4	22,2	15,4	27,7	19,2	31,1	21,6	35,6	24,7	42,1	29,2	48,8	33,9	53,2	36,9	58,9	40,9	67,1	46,6
360	6	24,3	11,3	30,4	14,1	34,2	15,8	39,1	18,1	46,2	21,4	53,6	24,8	58,4	27,0	64,7	30,0	73,7	34,1
540	9	26,7	8,2	33,3	10,3	37,4	11,5	42,9	13,2	50,7	15,6	58,7	18,1	64,0	19,8	70,9	21,9	80,8	24,9
720	12	28,4	6,6	35,6	8,2	40,0	9,3	45,7	10,6	54,1	12,5	62,7	14,5	68,3	15,8	75,7	17,5	86,2	20,0
1080	18	31,2	4,8	38,9	6,0	43,8	6,8	50,1	7,7	59,2	9,1	68,6	10,6	74,8	11,5	82,9	12,8	94,4	14,6
1440	24	33,2	3,8	41,5	4,8	46,7	5,4	53,4	6,2	63,2	7,3	73,2	8,5	79,8	9,2	88,4	10,2	100,7	11,7
2880	48	38,8	2,2	48,5	2,8	54,5	3,2	62,4	3,6	73,7	4,3	85,4	4,9	93,1	5,4	103,1	6,0	117,5	6,8
4320	72	42,4	1,6	53,0	2,0	59,6	2,3	68,2	2,6	80,7	3,1	93,5	3,6	101,9	3,9	112,9	4,4	128,6	5,0
5760	96	45,2	1,3	56,5	1,6	63,5	1,8	72,7	2,1	86,0	2,5	99,7	2,9	108,6	3,1	120,3	3,5	137,1	4,0
7200	120	47,5	1,1	59,4	1,4	66,8	1,5	76,4	1,8	90,4	2,1	104,7	2,4	114,1	2,6	126,4	2,9	144,1	3,3
8640	144	49,5	1,0	61,9	1,2	69,5	1,3	79,6	1,5	94,1	1,8	109,0	2,1	118,8	2,3	131,7	2,5	150,0	2,9
10080	168	51,2	0,8	64,0	1,1	72,0	1,2	82,4	1,4	97,4	1,6	112,8	1,9	123,0	2,0	136,2	2,3	155,3	2,6

Starkniederschlagshöhen und -spenden gemäß KOSTRA-DWD-2020

Rasterfeld 151173

(Zeile 151, Spalte 173)

Örtliche Unsicherheiten in Abhängigkeit von Wiederkehrzeit T und Dauerstufe D

Dauerstufe D		Wiederkehrzeit T								
		1 a	2 a	3 a	5 a	10 a	20 a	30 a	50 a	100 a
min	Std	± %	± %	± %	± %	± %	± %	± %	± %	± %
5		11	11	11	11	11	12	12	12	12
10		11	12	13	14	15	16	16	16	17
15		13	15	16	17	18	18	19	19	20
20		15	16	17	18	19	20	21	21	22
30		16	18	19	20	21	22	23	23	24
45		17	19	20	21	22	23	24	24	25
60	1	18	20	21	22	23	24	24	25	25
90	1,5	18	20	21	22	23	24	24	25	25
120	2	17	19	20	21	22	23	24	24	25
180	3	17	19	20	21	22	23	23	24	24
240	4	16	18	19	20	21	22	22	23	24
360	6	15	17	18	19	20	21	21	22	23
540	9	14	16	17	18	19	20	20	21	22
720	12	14	15	16	17	18	19	20	20	21
1080	18	13	15	15	16	17	18	19	19	20
1440	24	12	14	15	16	17	18	18	18	19
2880	48	12	13	14	14	15	16	16	17	17
4320	72	11	13	13	14	15	15	16	16	17
5760	96	11	12	13	14	14	15	15	16	16
7200	120	12	12	13	13	14	15	15	15	16
8640	144	12	12	13	13	14	15	15	15	16
10080	168	12	12	13	13	14	14	15	15	15

Parameter für abweichende T und D

Lokationsparameter ξ (Xi)

16,45866171

Skalenparameter α (Alpha)

5,71724361

Formparameter κ (Kappa)

-0,1

1. Koutsoyiannis-Parameter θ (Theta)

0,04977459

2. Koutsoyiannis-Parameter η (Eta)

0,77824411

Parameter für dauerstufenübergreifende Extremwertschätzung nach KOUTSOYIANNIS et al. 1998.

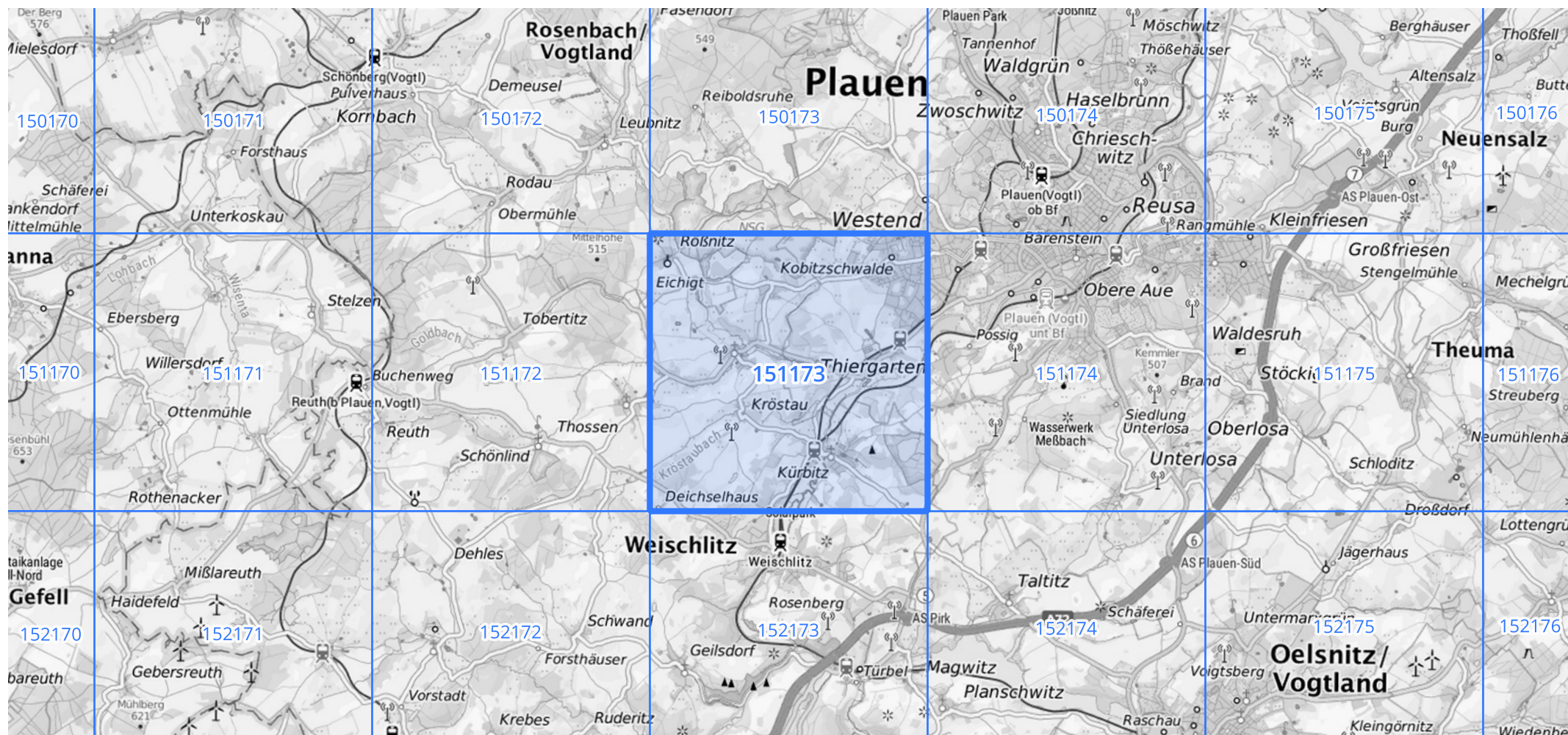
Siehe auch Anwendungshilfe zu KOSTRA-DWD-2020 des Deutschen Wetterdienstes.

Starkniederschlagshöhen und -spenden gemäß KOSTRA-DWD-2020

Rasterfeld 151173

(Zeile 151, Spalte 173)

Übersichtskarte des Rasterfeldes 151173, M 1 : 100 000



Quelle Rasterdaten: KOSTRA-DWD-2020 des Deutschen Wetterdienstes, Stand 12/2022.

Seite 3 von 3

Kartendarstellung: © Bundesamt für Kartographie und Geodäsie (2023), Datenquellen: https://sgx.geodatenzentrum.de/web_public/gdz/datenquellen/Datenquellen_TopPlusOpen.html

Für die Richtigkeit und Aktualität der Angaben wird keine Gewähr übernommen. Erstellt 01/2023.