

Starkniederschlagshöhen und -spenden gemäß KOSTRA-DWD-2020

Rasterfeld 151168

(Zeile 151, Spalte 168)

Regenspende und Bemessungsniederschlagswerte in Abhängigkeit von Wiederkehrzeit T und Dauerstufe D

Dauerstufe D		Wiederkehrzeit T																	
		1 a		2 a		3 a		5 a		10 a		20 a		30 a		50 a		100 a	
min	Std	mm	l / (s ha)	mm	l / (s ha)	mm	l / (s ha)	mm	l / (s ha)	mm	l / (s ha)	mm	l / (s ha)	mm	l / (s ha)	mm	l / (s ha)	mm	l / (s ha)
5		6,8	226,7	8,4	280,0	9,4	313,3	10,7	356,7	12,5	416,7	14,5	483,3	15,8	526,7	17,4	580,0	19,8	660,0
10		9,1	151,7	11,3	188,3	12,6	210,0	14,4	240,0	16,9	281,7	19,5	325,0	21,2	353,3	23,5	391,7	26,7	445,0
15		10,5	116,7	13,1	145,6	14,6	162,2	16,6	184,4	19,6	217,8	22,6	251,1	24,6	273,3	27,2	302,2	30,9	343,3
20		11,6	96,7	14,4	120,0	16,1	134,2	18,3	152,5	21,5	179,2	24,9	207,5	27,1	225,8	29,9	249,2	34,0	283,3
30		13,1	72,8	16,3	90,6	18,2	101,1	20,7	115,0	24,4	135,6	28,2	156,7	30,6	170,0	33,9	188,3	38,5	213,9
45		14,7	54,4	18,2	67,4	20,4	75,6	23,3	86,3	27,4	101,5	31,6	117,0	34,4	127,4	38,0	140,7	43,2	160,0
60	1	15,9	44,2	19,7	54,7	22,1	61,4	25,2	70,0	29,6	82,2	34,2	95,0	37,2	103,3	41,1	114,2	46,8	130,0
90	1,5	17,7	32,8	21,9	40,6	24,6	45,6	28,0	51,9	32,9	60,9	38,0	70,4	41,4	76,7	45,7	84,6	52,0	96,3
120	2	19,1	26,5	23,6	32,8	26,4	36,7	30,1	41,8	35,4	49,2	40,9	56,8	44,5	61,8	49,2	68,3	56,0	77,8
180	3	21,1	19,5	26,1	24,2	29,3	27,1	33,3	30,8	39,2	36,3	45,3	41,9	49,3	45,6	54,5	50,5	62,0	57,4
240	4	22,7	15,8	28,1	19,5	31,4	21,8	35,8	24,9	42,1	29,2	48,6	33,8	52,9	36,7	58,5	40,6	66,5	46,2
360	6	25,0	11,6	31,0	14,4	34,7	16,1	39,5	18,3	46,5	21,5	53,7	24,9	58,4	27,0	64,6	29,9	73,4	34,0
540	9	27,6	8,5	34,2	10,6	38,3	11,8	43,6	13,5	51,3	15,8	59,3	18,3	64,5	19,9	71,3	22,0	81,0	25,0
720	12	29,6	6,9	36,7	8,5	41,0	9,5	46,7	10,8	55,0	12,7	63,5	14,7	69,1	16,0	76,4	17,7	86,9	20,1
1080	18	32,6	5,0	40,4	6,2	45,2	7,0	51,5	7,9	60,6	9,4	70,0	10,8	76,2	11,8	84,2	13,0	95,8	14,8
1440	24	35,0	4,1	43,3	5,0	48,4	5,6	55,2	6,4	65,0	7,5	75,0	8,7	81,6	9,4	90,2	10,4	102,6	11,9
2880	48	41,3	2,4	51,1	3,0	57,2	3,3	65,2	3,8	76,7	4,4	88,6	5,1	96,3	5,6	106,5	6,2	121,1	7,0
4320	72	45,5	1,8	56,3	2,2	63,0	2,4	71,8	2,8	84,5	3,3	97,6	3,8	106,1	4,1	117,4	4,5	133,4	5,1
5760	96	48,7	1,4	60,3	1,7	67,5	2,0	76,9	2,2	90,5	2,6	104,5	3,0	113,7	3,3	125,7	3,6	142,9	4,1
7200	120	51,4	1,2	63,6	1,5	71,2	1,6	81,1	1,9	95,5	2,2	110,2	2,6	119,9	2,8	132,6	3,1	150,7	3,5
8640	144	53,7	1,0	66,4	1,3	74,3	1,4	84,7	1,6	99,7	1,9	115,1	2,2	125,2	2,4	138,5	2,7	157,5	3,0
10080	168	55,7	0,9	68,9	1,1	77,1	1,3	87,9	1,5	103,4	1,7	119,4	2,0	129,9	2,1	143,7	2,4	163,4	2,7

Starkniederschlagshöhen und -spenden gemäß KOSTRA-DWD-2020

Rasterfeld 151168

(Zeile 151, Spalte 168)

Örtliche Unsicherheiten in Abhängigkeit von Wiederkehrzeit T und Dauerstufe D

Dauerstufe D		Wiederkehrzeit T								
		1 a	2 a	3 a	5 a	10 a	20 a	30 a	50 a	100 a
min	Std	± %	± %	± %	± %	± %	± %	± %	± %	± %
5		11	11	11	12	12	13	13	13	13
10		12	13	14	15	16	17	17	17	18
15		14	16	17	17	19	19	20	20	21
20		15	17	18	19	20	21	21	22	22
30		17	19	20	21	22	23	23	23	24
45		18	20	21	22	23	23	24	24	25
60	1	18	20	21	22	23	24	24	25	25
90	1,5	18	20	21	22	23	24	24	24	25
120	2	17	19	20	21	22	23	24	24	25
180	3	16	18	19	20	21	22	23	23	24
240	4	16	18	19	20	21	22	22	22	23
360	6	15	17	18	19	20	20	21	21	22
540	9	14	16	17	17	19	19	20	20	21
720	12	14	15	16	17	18	19	19	19	20
1080	18	13	14	15	16	17	18	18	18	19
1440	24	13	14	15	15	16	17	17	18	18
2880	48	13	13	14	14	15	16	16	16	17
4320	72	13	13	14	14	15	15	16	16	16
5760	96	13	13	14	14	15	15	15	16	16
7200	120	14	14	14	14	15	15	15	16	16
8640	144	14	14	14	14	15	15	15	15	16
10080	168	14	14	14	14	15	15	15	16	16

Parameter für abweichende T und D

Lokationsparameter ξ (Xi)

16,42458401

Skalenparameter α (Alpha)

5,43191348

Formparameter κ (Kappa)

-0,1

1. Koutsoyiannis-Parameter θ (Theta)

0,03956653

2. Koutsoyiannis-Parameter η (Eta)

0,76156517

Parameter für dauerstufenübergreifende Extremwertschätzung nach KOUTSOYIANNIS et al. 1998.

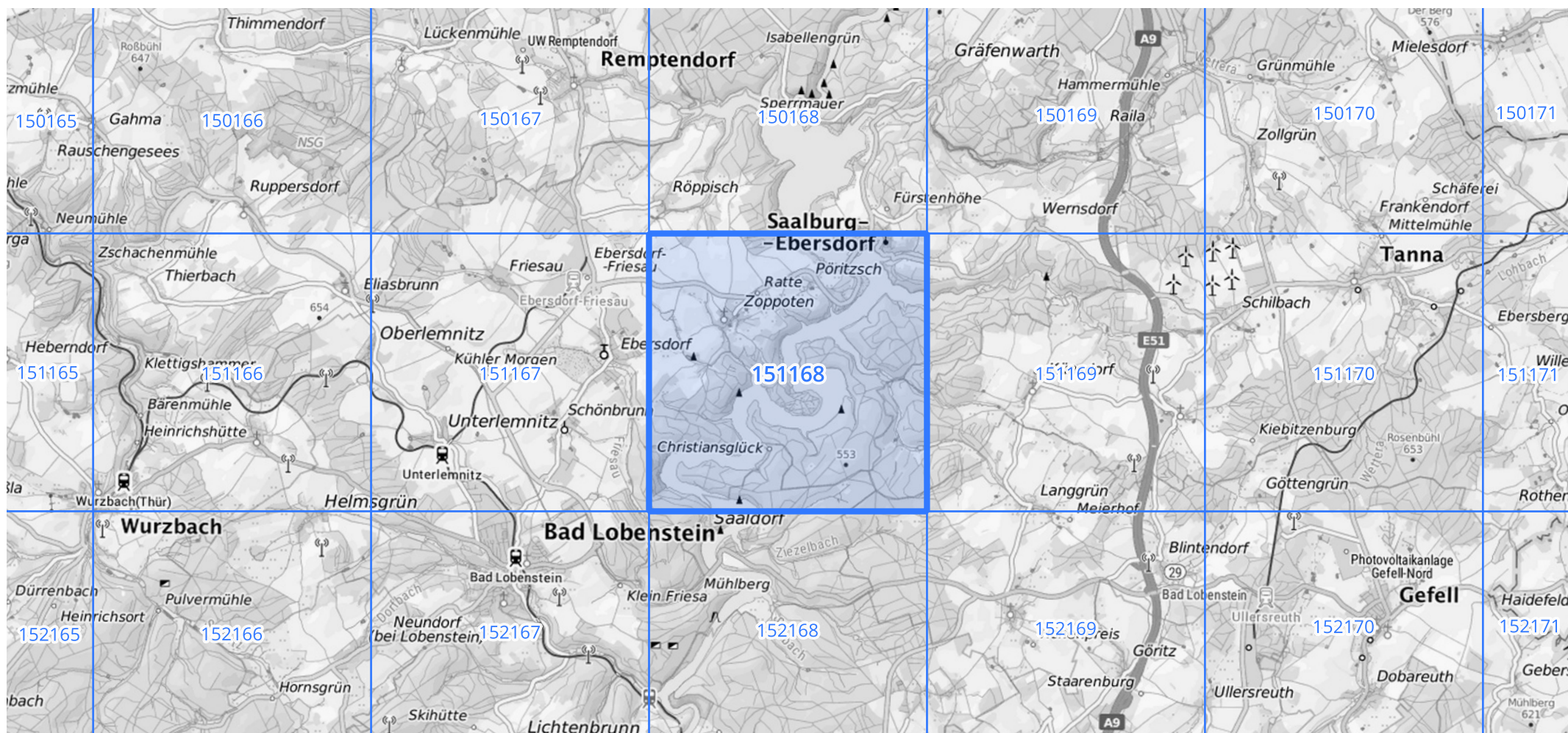
Siehe auch Anwendungshilfe zu KOSTRA-DWD-2020 des Deutschen Wetterdienstes.

Starkniederschlagshöhen und -spenden gemäß KOSTRA-DWD-2020

Rasterfeld 151168

(Zeile 151, Spalte 168)

Übersichtskarte des Rasterfeldes 151168, M 1 : 100 000



Quelle Rasterdaten: KOSTRA-DWD-2020 des Deutschen Wetterdienstes, Stand 12/2022.

Seite 3 von 3

Kartendarstellung: © Bundesamt für Kartographie und Geodäsie (2023), Datenquellen: https://sgx.geodatenzentrum.de/web_public/gdz/datenquellen/Datenquellen_TopPlusOpen.html

Für die Richtigkeit und Aktualität der Angaben wird keine Gewähr übernommen. Erstellt 01/2023.