

# Starkniederschlagshöhen und -spenden gemäß KOSTRA-DWD-2020

## Rasterfeld 151160

(Zeile 151, Spalte 160)

### Regenspende und Bemessungsniederschlagswerte in Abhängigkeit von Wiederkehrzeit T und Dauerstufe D

Dauerstufe D		Wiederkehrzeit T																	
		1 a		2 a		3 a		5 a		10 a		20 a		30 a		50 a		100 a	
min	Std	mm	l / (s ha)	mm	l / (s ha)	mm	l / (s ha)	mm	l / (s ha)	mm	l / (s ha)	mm	l / (s ha)	mm	l / (s ha)	mm	l / (s ha)	mm	l / (s ha)
5		7,2	240,0	8,9	296,7	10,0	333,3	11,4	380,0	13,3	443,3	15,4	513,3	16,7	556,7	18,5	616,7	21,0	700,0
10		9,5	158,3	11,7	195,0	13,1	218,3	14,9	248,3	17,6	293,3	20,2	336,7	22,0	366,7	24,3	405,0	27,6	460,0
15		11,0	122,2	13,5	150,0	15,1	167,8	17,2	191,1	20,2	224,4	23,3	258,9	25,4	282,2	28,0	311,1	31,8	353,3
20		12,0	100,0	14,9	124,2	16,6	138,3	18,9	157,5	22,2	185,0	25,6	213,3	27,9	232,5	30,8	256,7	35,0	291,7
30		13,7	76,1	16,9	93,9	18,9	105,0	21,5	119,4	25,2	140,0	29,1	161,7	31,6	175,6	34,9	193,9	39,7	220,6
45		15,4	57,0	19,1	70,7	21,3	78,9	24,2	89,6	28,5	105,6	32,8	121,5	35,7	132,2	39,5	146,3	44,8	165,9
60	1	16,8	46,7	20,7	57,5	23,2	64,4	26,4	73,3	31,0	86,1	35,7	99,2	38,8	107,8	42,9	119,2	48,7	135,3
90	1,5	18,8	34,8	23,3	43,1	26,0	48,1	29,6	54,8	34,8	64,4	40,1	74,3	43,6	80,7	48,2	89,3	54,7	101,3
120	2	20,4	28,3	25,2	35,0	28,2	39,2	32,1	44,6	37,7	52,4	43,5	60,4	47,3	65,7	52,2	72,5	59,4	82,5
180	3	22,9	21,2	28,2	26,1	31,6	29,3	35,9	33,2	42,2	39,1	48,7	45,1	52,9	49,0	58,5	54,2	66,5	61,6
240	4	24,8	17,2	30,6	21,3	34,2	23,8	38,9	27,0	45,7	31,7	52,7	36,6	57,3	39,8	63,3	44,0	72,0	50,0
360	6	27,7	12,8	34,2	15,8	38,2	17,7	43,5	20,1	51,1	23,7	59,0	27,3	64,1	29,7	70,8	32,8	80,5	37,3
540	9	31,0	9,6	38,2	11,8	42,7	13,2	48,6	15,0	57,1	17,6	65,9	20,3	71,6	22,1	79,1	24,4	89,9	27,7
720	12	33,5	7,8	41,4	9,6	46,2	10,7	52,6	12,2	61,8	14,3	71,3	16,5	77,5	17,9	85,6	19,8	97,3	22,5
1080	18	37,4	5,8	46,2	7,1	51,6	8,0	58,7	9,1	69,0	10,6	79,6	12,3	86,6	13,4	95,6	14,8	108,7	16,8
1440	24	40,5	4,7	50,0	5,8	55,8	6,5	63,5	7,3	74,7	8,6	86,1	10,0	93,6	10,8	103,4	12,0	117,5	13,6
2880	48	48,9	2,8	60,3	3,5	67,4	3,9	76,7	4,4	90,2	5,2	104,0	6,0	113,1	6,5	124,9	7,2	141,9	8,2
4320	72	54,6	2,1	67,4	2,6	75,3	2,9	85,7	3,3	100,7	3,9	116,1	4,5	126,2	4,9	139,5	5,4	158,5	6,1
5760	96	59,0	1,7	72,8	2,1	81,4	2,4	92,7	2,7	108,9	3,2	125,6	3,6	136,5	3,9	150,8	4,4	171,4	5,0
7200	120	62,7	1,5	77,4	1,8	86,5	2,0	98,4	2,3	115,7	2,7	133,4	3,1	145,0	3,4	160,3	3,7	182,1	4,2
8640	144	65,9	1,3	81,3	1,6	90,9	1,8	103,4	2,0	121,5	2,3	140,2	2,7	152,4	2,9	168,4	3,2	191,4	3,7
10080	168	68,7	1,1	84,8	1,4	94,8	1,6	107,9	1,8	126,7	2,1	146,2	2,4	158,9	2,6	175,6	2,9	199,5	3,3

# Starkniederschlagshöhen und -spenden gemäß KOSTRA-DWD-2020

## Rasterfeld 151160

(Zeile 151, Spalte 160)

### Örtliche Unsicherheiten in Abhängigkeit von Wiederkehrzeit T und Dauerstufe D

Dauerstufe D		Wiederkehrzeit T								
		1 a	2 a	3 a	5 a	10 a	20 a	30 a	50 a	100 a
min	Std	± %	± %	± %	± %	± %	± %	± %	± %	± %
5		11	12	13	13	14	15	15	15	16
10		15	16	17	18	19	20	20	21	21
15		17	19	20	21	22	22	23	23	24
20		18	20	21	22	23	24	24	25	25
30		19	21	22	23	24	25	26	26	27
45		20	22	23	24	25	26	26	27	27
60	1	20	22	23	24	25	26	26	27	27
90	1,5	19	21	22	23	24	25	25	26	27
120	2	19	21	22	23	24	24	25	25	26
180	3	18	19	20	21	23	23	24	24	25
240	4	17	19	20	21	22	23	23	23	24
360	6	16	18	18	19	20	21	22	22	23
540	9	15	17	17	18	19	20	20	21	21
720	12	14	16	17	17	18	19	20	20	21
1080	18	14	15	16	17	17	18	18	19	19
1440	24	13	15	15	16	17	17	18	18	19
2880	48	14	14	15	15	16	16	16	17	17
4320	72	14	14	15	15	15	16	16	16	17
5760	96	15	15	15	15	15	16	16	16	17
7200	120	15	15	15	15	16	16	16	16	17
8640	144	16	15	15	16	16	16	16	16	17
10080	168	16	16	16	16	16	16	16	17	17

### Parameter für abweichende T und D

#### Lokationsparameter $\xi$ (Xi)

17,09166637

#### Skalenparameter $\alpha$ (Alpha)

5,56542864

#### Formparameter $\kappa$ (Kappa)

-0,1

#### 1. Koutsoyiannis-Parameter $\theta$ (Theta)

0,02400741

#### 2. Koutsoyiannis-Parameter $\eta$ (Eta)

0,72830576

Parameter für dauerstufenübergreifende Extremwertschätzung nach KOUTSOYIANNIS et al. 1998.

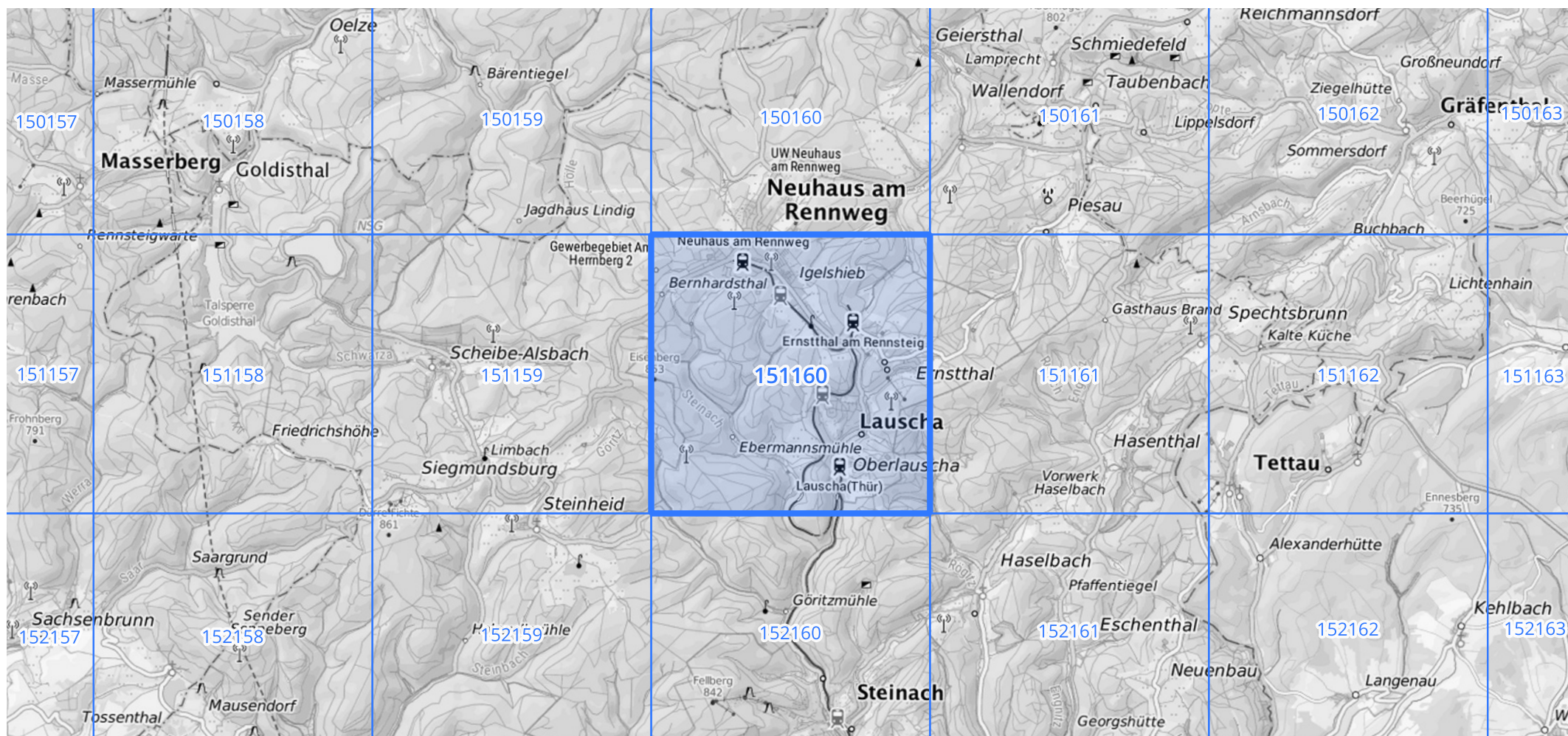
Siehe auch Anwendungshilfe zu KOSTRA-DWD-2020 des Deutschen Wetterdienstes.

## Starkniederschlagshöhen und -spenden gemäß KOSTRA-DWD-2020

## Rasterfeld 151160

(Zeile 151, Spalte 160)

## Übersichtskarte des Rasterfeldes 151160, M 1 : 100 000



Quelle Rasterdaten: KOSTRA-DWD-2020 des Deutschen Wetterdienstes, Stand 12/2022.

Seite 3 von 3

Kartendarstellung: © Bundesamt für Kartographie und Geodäsie (2023), Datenquellen: [https://sgx.geodatenzentrum.de/web\\_public/gdz/datenquellen/Datenquellen\\_TopPlusOpen.html](https://sgx.geodatenzentrum.de/web_public/gdz/datenquellen/Datenquellen_TopPlusOpen.html)

Für die Richtigkeit und Aktualität der Angaben wird keine Gewähr übernommen. Erstellt 01/2023.