

Starkniederschlagshöhen und -spenden gemäß KOSTRA-DWD-2020

Rasterfeld 151159

(Zeile 151, Spalte 159)

Regenspende und Bemessungsniederschlagswerte in Abhängigkeit von Wiederkehrzeit T und Dauerstufe D

Dauerstufe D		Wiederkehrzeit T																	
		1 a		2 a		3 a		5 a		10 a		20 a		30 a		50 a		100 a	
min	Std	mm	l / (s ha)	mm	l / (s ha)	mm	l / (s ha)	mm	l / (s ha)	mm	l / (s ha)	mm	l / (s ha)	mm	l / (s ha)	mm	l / (s ha)	mm	l / (s ha)
5		7,3	243,3	9,0	300,0	10,1	336,7	11,5	383,3	13,5	450,0	15,6	520,0	16,9	563,3	18,7	623,3	21,3	710,0
10		9,5	158,3	11,8	196,7	13,2	220,0	15,0	250,0	17,6	293,3	20,4	340,0	22,2	370,0	24,5	408,3	27,9	465,0
15		10,9	121,1	13,5	150,0	15,1	167,8	17,2	191,1	20,3	225,6	23,4	260,0	25,5	283,3	28,2	313,3	32,0	355,6
20		12,0	100,0	14,8	123,3	16,6	138,3	18,9	157,5	22,2	185,0	25,7	214,2	27,9	232,5	30,9	257,5	35,1	292,5
30		13,5	75,0	16,8	93,3	18,8	104,4	21,4	118,9	25,2	140,0	29,1	161,7	31,6	175,6	35,0	194,4	39,8	221,1
45		15,3	56,7	18,9	70,0	21,1	78,1	24,1	89,3	28,4	105,2	32,7	121,1	35,6	131,9	39,4	145,9	44,8	165,9
60	1	16,6	46,1	20,5	56,9	23,0	63,9	26,2	72,8	30,8	85,6	35,6	98,9	38,7	107,5	42,8	118,9	48,6	135,0
90	1,5	18,6	34,4	23,0	42,6	25,7	47,6	29,3	54,3	34,5	63,9	39,8	73,7	43,3	80,2	47,9	88,7	54,5	100,9
120	2	20,1	27,9	24,9	34,6	27,9	38,8	31,7	44,0	37,4	51,9	43,1	59,9	46,9	65,1	51,9	72,1	59,0	81,9
180	3	22,5	20,8	27,8	25,7	31,1	28,8	35,5	32,9	41,7	38,6	48,2	44,6	52,4	48,5	58,0	53,7	65,9	61,0
240	4	24,3	16,9	30,1	20,9	33,7	23,4	38,4	26,7	45,1	31,3	52,1	36,2	56,7	39,4	62,7	43,5	71,3	49,5
360	6	27,1	12,5	33,6	15,6	37,6	17,4	42,8	19,8	50,4	23,3	58,2	26,9	63,3	29,3	70,0	32,4	79,6	36,9
540	9	30,2	9,3	37,4	11,5	41,9	12,9	47,8	14,8	56,2	17,3	64,9	20,0	70,6	21,8	78,1	24,1	88,8	27,4
720	12	32,7	7,6	40,5	9,4	45,3	10,5	51,6	11,9	60,7	14,1	70,1	16,2	76,3	17,7	84,3	19,5	95,9	22,2
1080	18	36,4	5,6	45,1	7,0	50,5	7,8	57,5	8,9	67,7	10,4	78,2	12,1	85,0	13,1	94,0	14,5	106,9	16,5
1440	24	39,3	4,5	48,7	5,6	54,5	6,3	62,1	7,2	73,1	8,5	84,4	9,8	91,9	10,6	101,6	11,8	115,5	13,4
2880	48	47,4	2,7	58,6	3,4	65,6	3,8	74,8	4,3	88,0	5,1	101,7	5,9	110,6	6,4	122,3	7,1	139,0	8,0
4320	72	52,8	2,0	65,4	2,5	73,1	2,8	83,4	3,2	98,1	3,8	113,3	4,4	123,3	4,8	136,3	5,3	155,0	6,0
5760	96	57,0	1,6	70,6	2,0	79,0	2,3	90,0	2,6	106,0	3,1	122,4	3,5	133,1	3,9	147,2	4,3	167,4	4,8
7200	120	60,5	1,4	74,9	1,7	83,9	1,9	95,6	2,2	112,5	2,6	129,9	3,0	141,3	3,3	156,2	3,6	177,7	4,1
8640	144	63,5	1,2	78,7	1,5	88,0	1,7	100,4	1,9	118,1	2,3	136,4	2,6	148,4	2,9	164,0	3,2	186,5	3,6
10080	168	66,2	1,1	82,0	1,4	91,7	1,5	104,6	1,7	123,1	2,0	142,1	2,3	154,6	2,6	170,9	2,8	194,4	3,2

Starkniederschlagshöhen und -spenden gemäß KOSTRA-DWD-2020

Rasterfeld 151159

(Zeile 151, Spalte 159)

Örtliche Unsicherheiten in Abhängigkeit von Wiederkehrzeit T und Dauerstufe D

Dauerstufe D		Wiederkehrzeit T								
		1 a	2 a	3 a	5 a	10 a	20 a	30 a	50 a	100 a
min	Std	± %	± %	± %	± %	± %	± %	± %	± %	± %
5		11	12	12	13	14	14	15	15	15
10		14	16	17	18	19	19	20	20	21
15		17	18	19	20	21	22	22	23	23
20		18	20	21	21	23	23	24	24	25
30		19	21	22	23	24	25	25	26	26
45		19	21	22	23	24	25	26	26	27
60	1	19	21	22	23	24	25	25	26	27
90	1,5	19	21	21	23	24	24	25	25	26
120	2	18	20	21	22	23	24	24	25	25
180	3	17	19	20	21	22	23	23	24	24
240	4	16	18	19	20	21	22	22	23	23
360	6	15	17	18	19	20	21	21	22	22
540	9	15	16	17	18	19	20	20	20	21
720	12	14	15	16	17	18	19	19	20	20
1080	18	13	15	15	16	17	18	18	18	19
1440	24	13	14	15	16	16	17	17	18	18
2880	48	13	14	14	15	15	16	16	17	17
4320	72	14	14	14	15	15	16	16	16	16
5760	96	15	15	15	15	15	16	16	16	16
7200	120	15	15	15	15	15	16	16	16	16
8640	144	16	15	15	15	16	16	16	16	16
10080	168	16	16	16	16	16	16	16	16	17

Parameter für abweichende T und D

Lokationsparameter ξ (Xi)

16,85451541

Skalenparameter α (Alpha)

5,57994745

Formparameter κ (Kappa)

-0,1

1. Koutsoyiannis-Parameter θ (Theta)

0,02298261

2. Koutsoyiannis-Parameter η (Eta)

0,73282729

Parameter für dauerstufenübergreifende Extremwertschätzung nach KOUTSOYIANNIS et al. 1998.

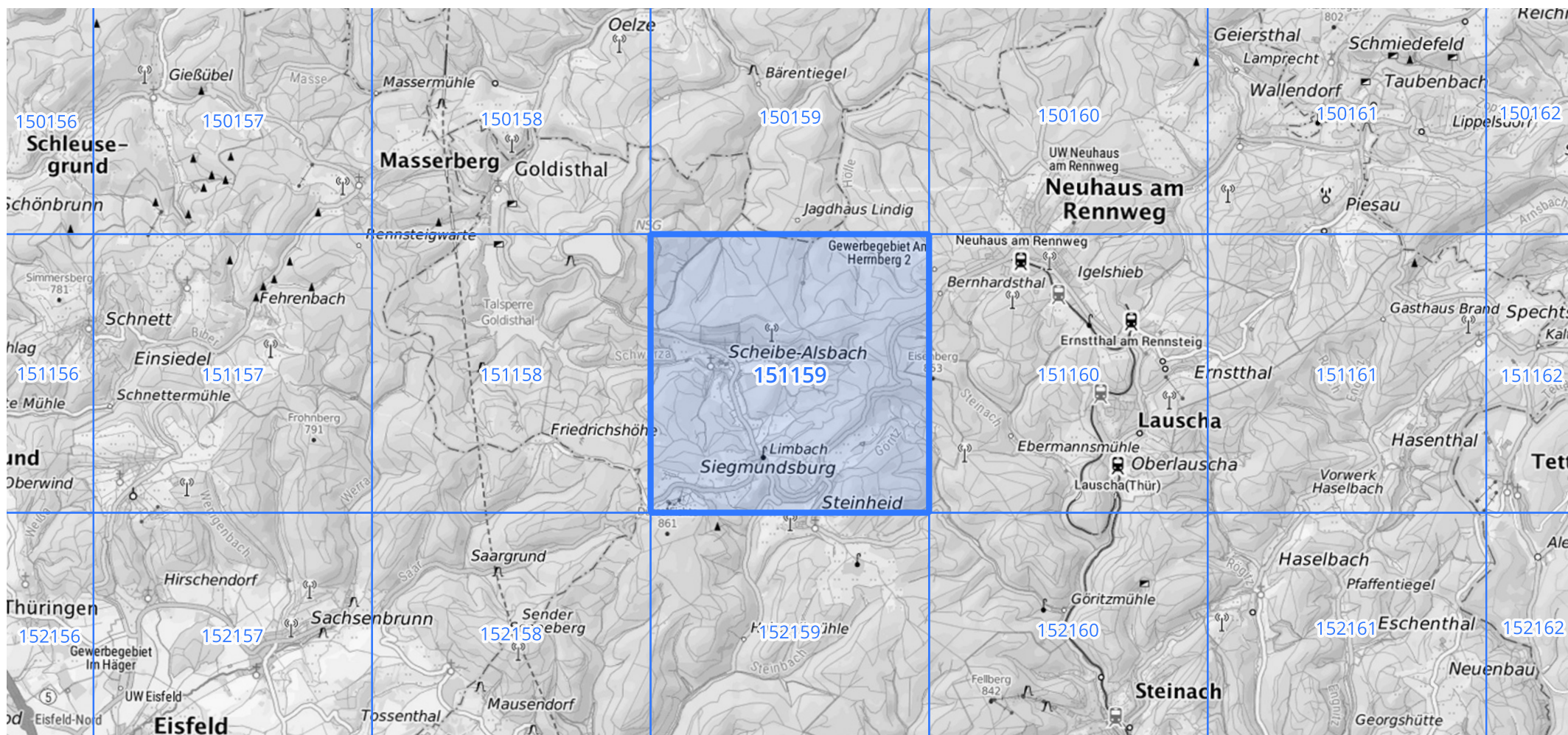
Siehe auch Anwendungshilfe zu KOSTRA-DWD-2020 des Deutschen Wetterdienstes.

Starkniederschlagshöhen und -spenden gemäß KOSTRA-DWD-2020

Rasterfeld 151159

(Zeile 151, Spalte 159)

Übersichtskarte des Rasterfeldes 151159, M 1 : 100 000



Quelle Rasterdaten: KOSTRA-DWD-2020 des Deutschen Wetterdienstes, Stand 12/2022.

Seite 3 von 3

Kartendarstellung: © Bundesamt für Kartographie und Geodäsie (2023), Datenquellen: https://sgx.geodatenzentrum.de/web_public/gdz/datenquellen/Datenquellen_TopPlusOpen.html

Für die Richtigkeit und Aktualität der Angaben wird keine Gewähr übernommen. Erstellt 01/2023.