

# Starkniederschlagshöhen und -spenden gemäß KOSTRA-DWD-2020

## Rasterfeld 151157

(Zeile 151, Spalte 157)

### Regenspende und Bemessungsniederschlagswerte in Abhängigkeit von Wiederkehrzeit T und Dauerstufe D

Dauerstufe D		Wiederkehrzeit T																	
		1 a		2 a		3 a		5 a		10 a		20 a		30 a		50 a		100 a	
min	Std	mm	l / (s ha)	mm	l / (s ha)	mm	l / (s ha)	mm	l / (s ha)	mm	l / (s ha)	mm	l / (s ha)	mm	l / (s ha)	mm	l / (s ha)	mm	l / (s ha)
5		7,3	243,3	9,1	303,3	10,2	340,0	11,7	390,0	13,8	460,0	15,9	530,0	17,3	576,7	19,2	640,0	21,9	730,0
10		9,5	158,3	11,9	198,3	13,3	221,7	15,2	253,3	17,9	298,3	20,8	346,7	22,6	376,7	25,0	416,7	28,5	475,0
15		10,9	121,1	13,6	151,1	15,2	168,9	17,4	193,3	20,5	227,8	23,7	263,3	25,9	287,8	28,6	317,8	32,6	362,2
20		11,9	99,2	14,8	123,3	16,6	138,3	19,0	158,3	22,4	186,7	25,9	215,8	28,2	235,0	31,3	260,8	35,6	296,7
30		13,4	74,4	16,7	92,8	18,7	103,9	21,4	118,9	25,2	140,0	29,2	162,2	31,8	176,7	35,2	195,6	40,1	222,8
45		15,0	55,6	18,7	69,3	20,9	77,4	23,9	88,5	28,2	104,4	32,7	121,1	35,6	131,9	39,4	145,9	44,8	165,9
60	1	16,2	45,0	20,2	56,1	22,6	62,8	25,9	71,9	30,5	84,7	35,3	98,1	38,4	106,7	42,5	118,1	48,4	134,4
90	1,5	18,0	33,3	22,4	41,5	25,2	46,7	28,8	53,3	33,9	62,8	39,2	72,6	42,7	79,1	47,3	87,6	53,8	99,6
120	2	19,4	26,9	24,2	33,6	27,1	37,6	31,0	43,1	36,5	50,7	42,3	58,8	46,0	63,9	50,9	70,7	58,0	80,6
180	3	21,5	19,9	26,8	24,8	30,0	27,8	34,3	31,8	40,5	37,5	46,9	43,4	51,0	47,2	56,5	52,3	64,3	59,5
240	4	23,1	16,0	28,8	20,0	32,3	22,4	36,9	25,6	43,5	30,2	50,4	35,0	54,9	38,1	60,7	42,2	69,1	48,0
360	6	25,6	11,9	31,9	14,8	35,8	16,6	40,9	18,9	48,2	22,3	55,8	25,8	60,7	28,1	67,2	31,1	76,5	35,4
540	9	28,3	8,7	35,3	10,9	39,6	12,2	45,2	14,0	53,3	16,5	61,7	19,0	67,2	20,7	74,4	23,0	84,6	26,1
720	12	30,4	7,0	37,9	8,8	42,5	9,8	48,5	11,2	57,3	13,3	66,3	15,3	72,1	16,7	79,9	18,5	90,9	21,0
1080	18	33,7	5,2	41,9	6,5	47,0	7,3	53,7	8,3	63,3	9,8	73,3	11,3	79,8	12,3	88,3	13,6	100,5	15,5
1440	24	36,2	4,2	45,0	5,2	50,5	5,8	57,6	6,7	68,0	7,9	78,7	9,1	85,7	9,9	94,8	11,0	107,9	12,5
2880	48	42,9	2,5	53,4	3,1	59,9	3,5	68,4	4,0	80,7	4,7	93,4	5,4	101,7	5,9	112,5	6,5	128,1	7,4
4320	72	47,4	1,8	59,0	2,3	66,2	2,6	75,6	2,9	89,2	3,4	103,2	4,0	112,4	4,3	124,4	4,8	141,6	5,5
5760	96	50,9	1,5	63,4	1,8	71,1	2,1	81,2	2,3	95,8	2,8	110,8	3,2	120,6	3,5	133,5	3,9	152,0	4,4
7200	120	53,8	1,2	66,9	1,5	75,1	1,7	85,8	2,0	101,2	2,3	117,1	2,7	127,5	3,0	141,1	3,3	160,6	3,7
8640	144	56,3	1,1	70,0	1,4	78,5	1,5	89,7	1,7	105,8	2,0	122,5	2,4	133,3	2,6	147,6	2,8	168,0	3,2
10080	168	58,5	1,0	72,7	1,2	81,6	1,3	93,2	1,5	109,9	1,8	127,2	2,1	138,5	2,3	153,3	2,5	174,5	2,9

# Starkniederschlagshöhen und -spenden gemäß KOSTRA-DWD-2020

## Rasterfeld 151157

(Zeile 151, Spalte 157)

### Örtliche Unsicherheiten in Abhängigkeit von Wiederkehrzeit T und Dauerstufe D

Dauerstufe D		Wiederkehrzeit T								
		1 a	2 a	3 a	5 a	10 a	20 a	30 a	50 a	100 a
min	Std	± %	± %	± %	± %	± %	± %	± %	± %	± %
5		11	11	12	12	13	14	14	15	15
10		14	16	16	17	18	19	19	20	20
15		16	18	19	20	21	22	22	23	23
20		17	19	20	21	22	23	23	24	25
30		18	20	21	22	23	24	25	25	26
45		19	21	22	23	24	25	25	26	26
60	1	19	21	22	23	24	25	25	26	26
90	1,5	18	20	21	22	23	24	25	25	26
120	2	18	20	21	22	23	24	24	24	25
180	3	17	19	20	21	22	22	23	23	24
240	4	16	18	19	20	21	22	22	23	23
360	6	15	17	18	19	20	20	21	21	22
540	9	14	16	17	18	19	19	20	20	21
720	12	14	15	16	17	18	19	19	19	20
1080	18	13	15	15	16	17	18	18	19	19
1440	24	13	14	15	16	16	17	18	18	18
2880	48	14	14	15	15	16	16	17	17	17
4320	72	14	14	15	15	16	16	16	17	17
5760	96	15	15	15	15	16	16	16	17	17
7200	120	15	15	15	16	16	16	16	17	17
8640	144	16	16	16	16	16	16	17	17	17
10080	168	17	16	16	16	16	17	17	17	17

### Parameter für abweichende T und D

#### Lokationsparameter $\xi$ (Xi)

16,53791903

#### Skalenparameter $\alpha$ (Alpha)

5,61664351

#### Formparameter $\kappa$ (Kappa)

-0,1

#### 1. Koutsoyiannis-Parameter $\theta$ (Theta)

0,02556426

#### 2. Koutsoyiannis-Parameter $\eta$ (Eta)

0,7534331

Parameter für dauerstufenübergreifende Extremwertschätzung nach KOUTSOYIANNIS et al. 1998.

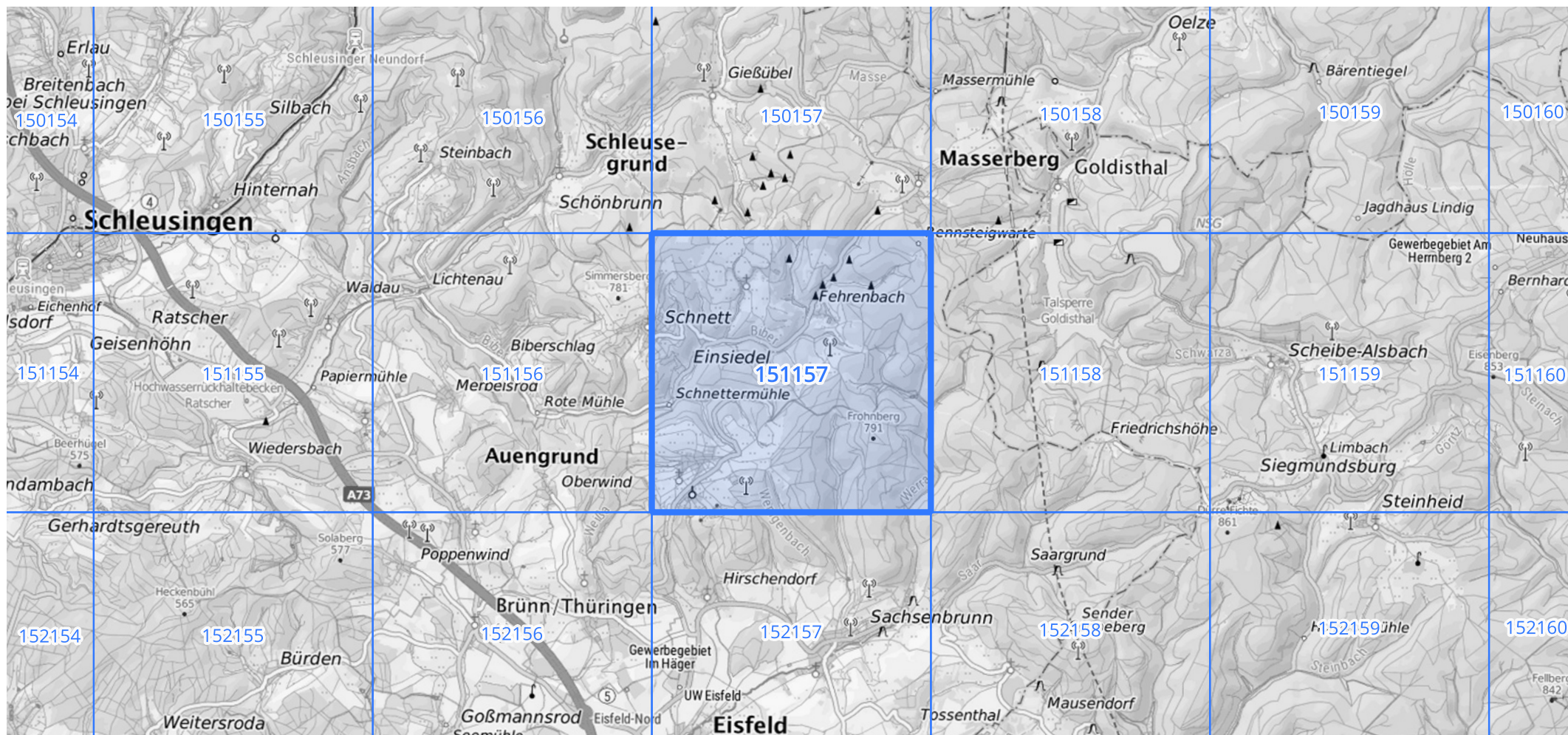
Siehe auch Anwendungshilfe zu KOSTRA-DWD-2020 des Deutschen Wetterdienstes.

# Starkniederschlagshöhen und -spenden gemäß KOSTRA-DWD-2020

## Rasterfeld 151157

(Zeile 151, Spalte 157)

Übersichtskarte des Rasterfeldes 151157, M 1 : 100 000



Quelle Rasterdaten: KOSTRA-DWD-2020 des Deutschen Wetterdienstes, Stand 12/2022.

Seite 3 von 3

Kartendarstellung: © Bundesamt für Kartographie und Geodäsie (2023), Datenquellen: [https://sgx.geodatenzentrum.de/web\\_public/gdz/datenquellen/Datenquellen\\_TopPlusOpen.html](https://sgx.geodatenzentrum.de/web_public/gdz/datenquellen/Datenquellen_TopPlusOpen.html)

Für die Richtigkeit und Aktualität der Angaben wird keine Gewähr übernommen. Erstellt 01/2023.