

# Starkniederschlagshöhen und -spenden gemäß KOSTRA-DWD-2020

## Rasterfeld 151153

(Zeile 151, Spalte 153)

### Regenspende und Bemessungsniederschlagswerte in Abhängigkeit von Wiederkehrzeit T und Dauerstufe D

Dauerstufe D		Wiederkehrzeit T																	
		1 a		2 a		3 a		5 a		10 a		20 a		30 a		50 a		100 a	
min	Std	mm	l / (s ha)	mm	l / (s ha)	mm	l / (s ha)	mm	l / (s ha)	mm	l / (s ha)	mm	l / (s ha)	mm	l / (s ha)	mm	l / (s ha)	mm	l / (s ha)
5		7,3	243,3	9,1	303,3	10,2	340,0	11,7	390,0	13,8	460,0	15,9	530,0	17,3	576,7	19,2	640,0	21,9	730,0
10		9,5	158,3	11,8	196,7	13,3	221,7	15,2	253,3	17,9	298,3	20,7	345,0	22,6	376,7	25,0	416,7	28,5	475,0
15		10,8	120,0	13,5	150,0	15,1	167,8	17,3	192,2	20,4	226,7	23,6	262,2	25,7	285,6	28,5	316,7	32,4	360,0
20		11,8	98,3	14,7	122,5	16,5	137,5	18,8	156,7	22,2	185,0	25,7	214,2	28,0	233,3	31,0	258,3	35,3	294,2
30		13,2	73,3	16,4	91,1	18,4	102,2	21,0	116,7	24,8	137,8	28,7	159,4	31,3	173,9	34,6	192,2	39,4	218,9
45		14,6	54,1	18,2	67,4	20,4	75,6	23,3	86,3	27,5	101,9	31,9	118,1	34,7	128,5	38,4	142,2	43,7	161,9
60	1	15,7	43,6	19,5	54,2	21,9	60,8	25,1	69,7	29,6	82,2	34,2	95,0	37,2	103,3	41,2	114,4	46,9	130,3
90	1,5	17,3	32,0	21,5	39,8	24,2	44,8	27,6	51,1	32,6	60,4	37,7	69,8	41,0	75,9	45,4	84,1	51,7	95,7
120	2	18,5	25,7	23,0	31,9	25,8	35,8	29,5	41,0	34,8	48,3	40,3	56,0	43,9	61,0	48,6	67,5	55,3	76,8
180	3	20,3	18,8	25,3	23,4	28,3	26,2	32,4	30,0	38,2	35,4	44,2	40,9	48,1	44,5	53,3	49,4	60,7	56,2
240	4	21,7	15,1	27,0	18,8	30,2	21,0	34,6	24,0	40,8	28,3	47,2	32,8	51,4	35,7	56,9	39,5	64,8	45,0
360	6	23,7	11,0	29,5	13,7	33,1	15,3	37,9	17,5	44,7	20,7	51,7	23,9	56,3	26,1	62,3	28,8	70,9	32,8
540	9	26,0	8,0	32,3	10,0	36,3	11,2	41,4	12,8	48,9	15,1	56,6	17,5	61,6	19,0	68,2	21,0	77,6	24,0
720	12	27,7	6,4	34,5	8,0	38,7	9,0	44,2	10,2	52,1	12,1	60,3	14,0	65,7	15,2	72,7	16,8	82,7	19,1
1080	18	30,3	4,7	37,7	5,8	42,3	6,5	48,3	7,5	57,0	8,8	66,0	10,2	71,8	11,1	79,5	12,3	90,5	14,0
1440	24	32,3	3,7	40,2	4,7	45,1	5,2	51,5	6,0	60,7	7,0	70,3	8,1	76,5	8,9	84,7	9,8	96,4	11,2
2880	48	37,6	2,2	46,8	2,7	52,5	3,0	60,0	3,5	70,8	4,1	81,9	4,7	89,2	5,2	98,7	5,7	112,4	6,5
4320	72	41,1	1,6	51,2	2,0	57,4	2,2	65,6	2,5	77,4	3,0	89,5	3,5	97,5	3,8	107,9	4,2	122,9	4,7
5760	96	43,8	1,3	54,5	1,6	61,1	1,8	69,9	2,0	82,4	2,4	95,4	2,8	103,8	3,0	115,0	3,3	130,9	3,8
7200	120	46,0	1,1	57,2	1,3	64,2	1,5	73,4	1,7	86,6	2,0	100,2	2,3	109,1	2,5	120,7	2,8	137,5	3,2
8640	144	47,9	0,9	59,6	1,1	66,8	1,3	76,4	1,5	90,1	1,7	104,3	2,0	113,5	2,2	125,7	2,4	143,1	2,8
10080	168	49,5	0,8	61,6	1,0	69,1	1,1	79,0	1,3	93,2	1,5	107,9	1,8	117,4	1,9	130,0	2,1	148,0	2,4

# Starkniederschlagshöhen und -spenden gemäß KOSTRA-DWD-2020

## Rasterfeld 151153

(Zeile 151, Spalte 153)

### Örtliche Unsicherheiten in Abhängigkeit von Wiederkehrzeit T und Dauerstufe D

Dauerstufe D		Wiederkehrzeit T								
		1 a	2 a	3 a	5 a	10 a	20 a	30 a	50 a	100 a
min	Std	± %	± %	± %	± %	± %	± %	± %	± %	± %
5		11	12	12	12	13	13	14	14	14
10		13	14	15	16	17	18	18	19	19
15		15	17	18	19	20	21	21	22	22
20		16	18	19	20	21	22	23	23	24
30		18	20	21	22	23	24	24	25	25
45		18	20	21	22	24	25	25	26	26
60	1	18	20	21	23	24	25	25	26	26
90	1,5	18	20	21	22	23	24	25	25	26
120	2	17	20	21	22	23	24	24	25	26
180	3	17	19	20	21	22	23	23	24	25
240	4	16	18	19	20	21	22	23	23	24
360	6	15	17	18	19	20	21	22	22	23
540	9	14	16	17	18	19	20	20	21	22
720	12	14	16	16	17	18	19	20	20	21
1080	18	13	15	16	16	17	18	19	19	20
1440	24	13	14	15	16	17	18	18	18	19
2880	48	13	14	15	15	16	17	17	17	18
4320	72	14	14	15	15	16	16	17	17	17
5760	96	15	15	15	15	16	16	17	17	17
7200	120	15	15	15	16	16	17	17	17	17
8640	144	16	16	16	16	16	17	17	17	17
10080	168	16	16	16	16	17	17	17	17	18

### Parameter für abweichende T und D

#### Lokationsparameter $\xi$ (Xi)

16,08297539

#### Skalenparameter $\alpha$ (Alpha)

5,47040189

#### Formparameter $\kappa$ (Kappa)

-0,1

#### 1. Koutsoyiannis-Parameter $\theta$ (Theta)

0,03023272

#### 2. Koutsoyiannis-Parameter $\eta$ (Eta)

0,78034846

Parameter für dauerstufenübergreifende Extremwertschätzung nach KOUTSOYIANNIS et al. 1998.

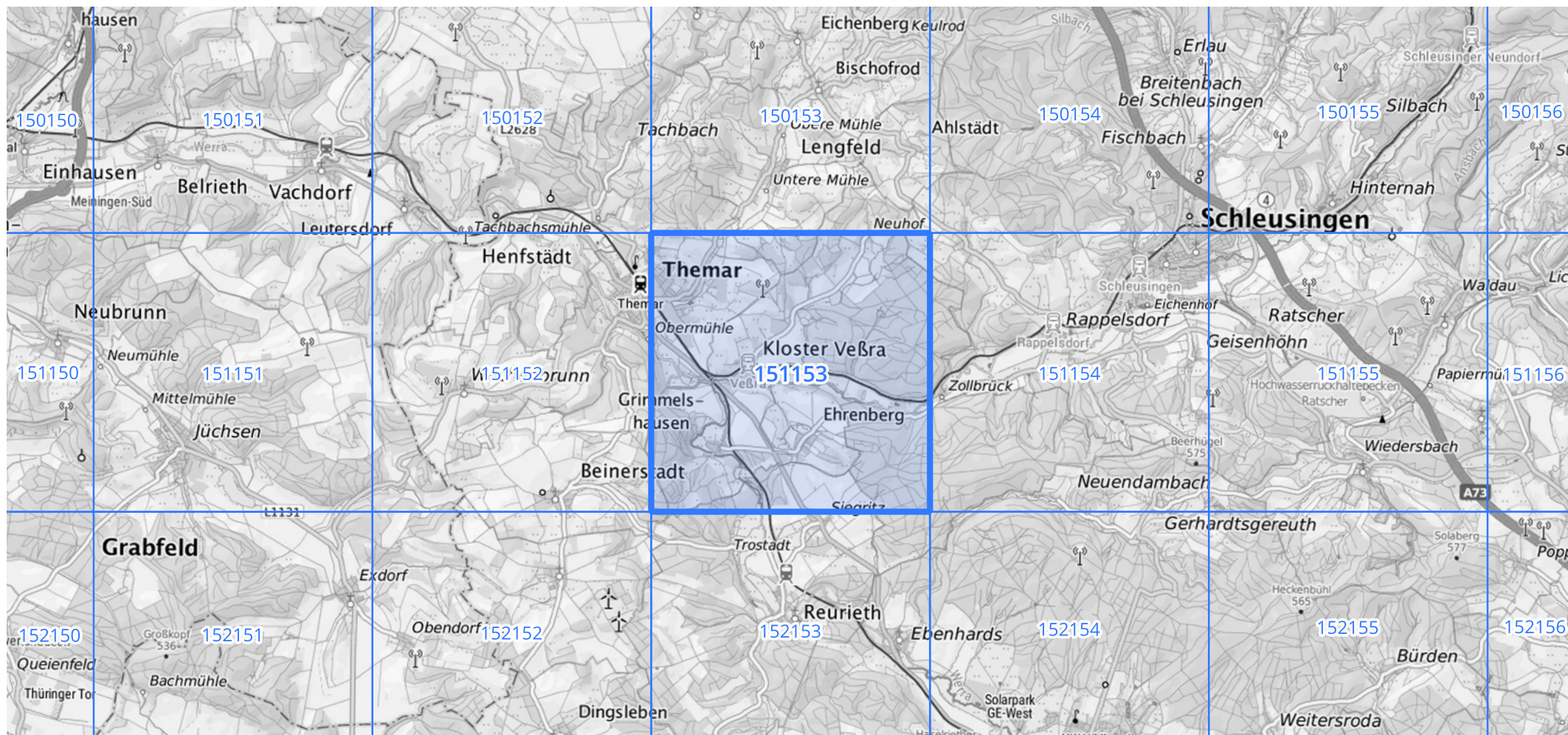
Siehe auch Anwendungshilfe zu KOSTRA-DWD-2020 des Deutschen Wetterdienstes.

## Starkniederschlagshöhen und -spenden gemäß KOSTRA-DWD-2020

## Rasterfeld 151153

(Zeile 151, Spalte 153)

## Übersichtskarte des Rasterfeldes 151153, M 1 : 100 000



Quelle Rasterdaten: KOSTRA-DWD-2020 des Deutschen Wetterdienstes, Stand 12/2022.

Seite 3 von 3

Kartendarstellung: © Bundesamt für Kartographie und Geodäsie (2023), Datenquellen: [https://sgx.geodatenzentrum.de/web\\_public/gdz/datenquellen/Datenquellen\\_TopPlusOpen.html](https://sgx.geodatenzentrum.de/web_public/gdz/datenquellen/Datenquellen_TopPlusOpen.html)

Für die Richtigkeit und Aktualität der Angaben wird keine Gewähr übernommen. Erstellt 01/2023.