

Starkniederschlagshöhen und -spenden gemäß KOSTRA-DWD-2020

Rasterfeld 151148

(Zeile 151, Spalte 148)

Regenspende und Bemessungsniederschlagswerte in Abhängigkeit von Wiederkehrzeit T und Dauerstufe D

Dauerstufe D		Wiederkehrzeit T																	
		1 a		2 a		3 a		5 a		10 a		20 a		30 a		50 a		100 a	
min	Std	mm	l / (s ha)	mm	l / (s ha)	mm	l / (s ha)	mm	l / (s ha)	mm	l / (s ha)	mm	l / (s ha)	mm	l / (s ha)	mm	l / (s ha)	mm	l / (s ha)
5		7,0	233,3	8,8	293,3	9,8	326,7	11,2	373,3	13,2	440,0	15,3	510,0	16,7	556,7	18,5	616,7	21,0	700,0
10		9,2	153,3	11,4	190,0	12,8	213,3	14,6	243,3	17,3	288,3	20,0	333,3	21,8	363,3	24,1	401,7	27,5	458,3
15		10,5	116,7	13,0	144,4	14,6	162,2	16,7	185,6	19,7	218,9	22,8	253,3	24,8	275,6	27,5	305,6	31,3	347,8
20		11,4	95,0	14,2	118,3	15,9	132,5	18,2	151,7	21,4	178,3	24,8	206,7	27,0	225,0	29,9	249,2	34,0	283,3
30		12,7	70,6	15,8	87,8	17,7	98,3	20,3	112,8	23,9	132,8	27,7	153,9	30,1	167,2	33,4	185,6	38,0	211,1
45		14,1	52,2	17,5	64,8	19,7	73,0	22,5	83,3	26,5	98,1	30,7	113,7	33,4	123,7	37,0	137,0	42,1	155,9
60	1	15,1	41,9	18,8	52,2	21,1	58,6	24,1	66,9	28,4	78,9	32,9	91,4	35,8	99,4	39,7	110,3	45,2	125,6
90	1,5	16,6	30,7	20,7	38,3	23,2	43,0	26,5	49,1	31,3	58,0	36,2	67,0	39,4	73,0	43,6	80,7	49,7	92,0
120	2	17,7	24,6	22,1	30,7	24,8	34,4	28,3	39,3	33,4	46,4	38,7	53,8	42,1	58,5	46,6	64,7	53,1	73,8
180	3	19,4	18,0	24,2	22,4	27,1	25,1	31,0	28,7	36,6	33,9	42,4	39,3	46,1	42,7	51,1	47,3	58,1	53,8
240	4	20,7	14,4	25,8	17,9	28,9	20,1	33,1	23,0	39,0	27,1	45,1	31,3	49,2	34,2	54,4	37,8	62,0	43,1
360	6	22,6	10,5	28,2	13,1	31,6	14,6	36,1	16,7	42,7	19,8	49,4	22,9	53,8	24,9	59,5	27,5	67,8	31,4
540	9	24,7	7,6	30,8	9,5	34,6	10,7	39,5	12,2	46,6	14,4	53,9	16,6	58,7	18,1	65,0	20,1	74,0	22,8
720	12	26,3	6,1	32,8	7,6	36,8	8,5	42,0	9,7	49,6	11,5	57,4	13,3	62,5	14,5	69,2	16,0	78,8	18,2
1080	18	28,8	4,4	35,8	5,5	40,2	6,2	45,9	7,1	54,2	8,4	62,7	9,7	68,3	10,5	75,6	11,7	86,1	13,3
1440	24	30,6	3,5	38,1	4,4	42,7	4,9	48,9	5,7	57,6	6,7	66,7	7,7	72,7	8,4	80,4	9,3	91,6	10,6
2880	48	35,5	2,1	44,3	2,6	49,6	2,9	56,7	3,3	66,9	3,9	77,5	4,5	84,4	4,9	93,4	5,4	106,3	6,2
4320	72	38,8	1,5	48,3	1,9	54,2	2,1	61,9	2,4	73,1	2,8	84,5	3,3	92,1	3,6	101,9	3,9	116,1	4,5
5760	96	41,3	1,2	51,4	1,5	57,6	1,7	65,9	1,9	77,7	2,2	89,9	2,6	98,0	2,8	108,4	3,1	123,5	3,6
7200	120	43,3	1,0	53,9	1,2	60,5	1,4	69,1	1,6	81,5	1,9	94,4	2,2	102,8	2,4	113,8	2,6	129,5	3,0
8640	144	45,0	0,9	56,1	1,1	62,9	1,2	71,9	1,4	84,8	1,6	98,2	1,9	106,9	2,1	118,3	2,3	134,7	2,6
10080	168	46,5	0,8	58,0	1,0	65,0	1,1	74,3	1,2	87,7	1,5	101,5	1,7	110,5	1,8	122,3	2,0	139,3	2,3

Starkniederschlagshöhen und -spenden gemäß KOSTRA-DWD-2020

Rasterfeld 151148

(Zeile 151, Spalte 148)

Örtliche Unsicherheiten in Abhängigkeit von Wiederkehrzeit T und Dauerstufe D

Dauerstufe D		Wiederkehrzeit T								
		1 a	2 a	3 a	5 a	10 a	20 a	30 a	50 a	100 a
min	Std	± %	± %	± %	± %	± %	± %	± %	± %	± %
5		11	11	11	11	12	13	13	13	14
10		12	13	14	15	16	17	17	18	18
15		14	16	16	18	19	19	20	20	21
20		15	17	18	19	20	21	21	22	22
30		16	18	19	20	22	22	23	23	24
45		17	19	20	21	22	23	24	24	25
60	1	17	19	20	21	22	23	24	24	25
90	1,5	16	19	20	21	22	23	23	24	25
120	2	16	18	19	20	22	22	23	24	24
180	3	15	17	18	20	21	22	22	23	23
240	4	15	17	18	19	20	21	21	22	23
360	6	14	16	17	18	19	20	20	21	22
540	9	13	15	16	17	18	19	19	20	21
720	12	13	14	15	16	17	18	19	19	20
1080	18	12	14	14	15	16	17	18	18	19
1440	24	12	13	14	15	16	17	17	18	18
2880	48	12	13	14	14	15	16	16	17	17
4320	72	13	14	14	15	15	16	16	16	17
5760	96	14	14	14	15	15	16	16	16	17
7200	120	15	15	15	15	16	16	16	16	17
8640	144	15	15	15	15	16	16	16	17	17
10080	168	16	16	16	16	16	16	17	17	17

Parameter für abweichende T und D

Lokationsparameter ξ (Xi)

15,47906099

Skalenparameter α (Alpha)

5,27457699

Formparameter κ (Kappa)

-0,1

1. Koutsoyiannis-Parameter θ (Theta)

0,03180109

2. Koutsoyiannis-Parameter η (Eta)

0,78498839

Parameter für dauerstufenübergreifende Extremwertschätzung nach KOUTSOYIANNIS et al. 1998.

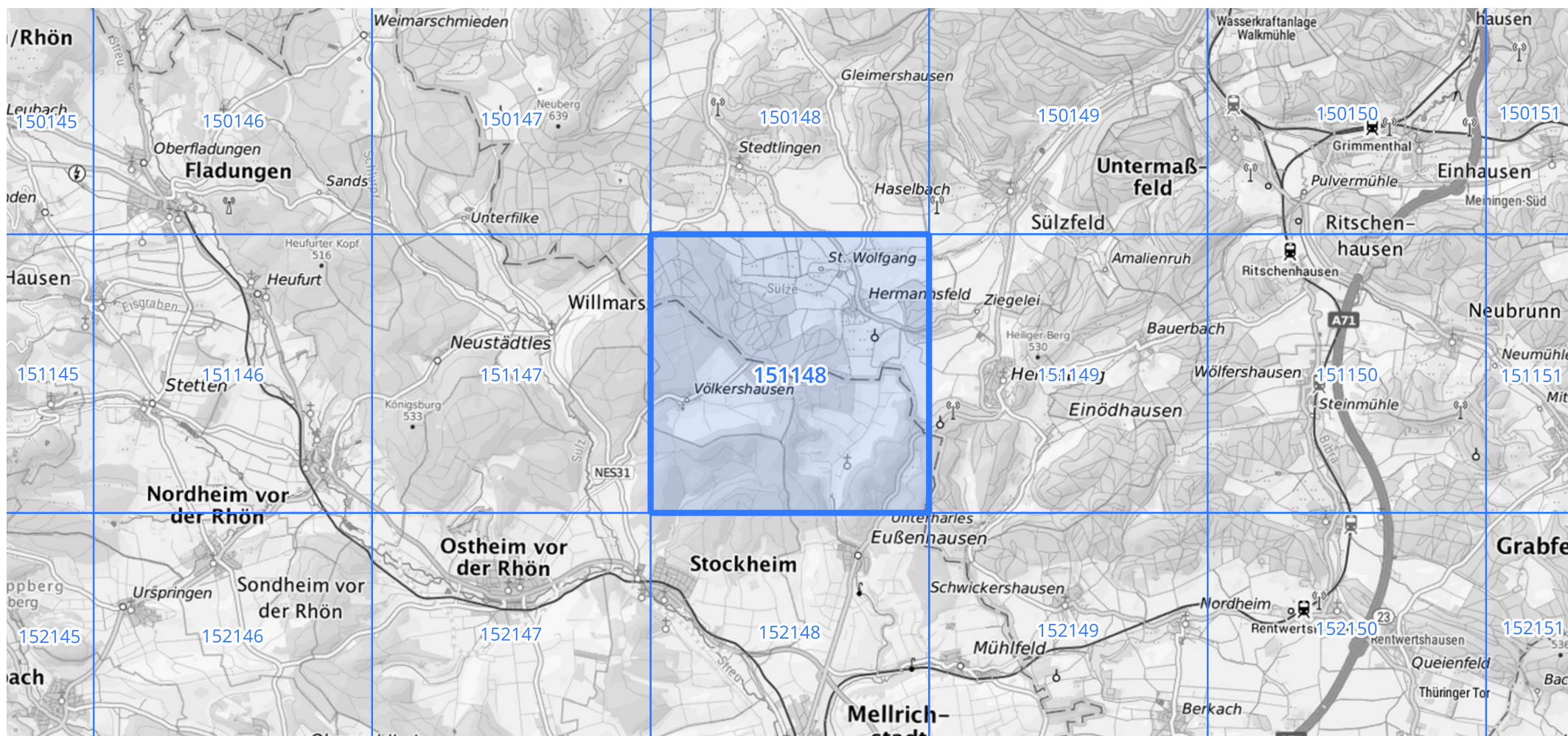
Siehe auch Anwendungshilfe zu KOSTRA-DWD-2020 des Deutschen Wetterdienstes.

Starkniederschlagshöhen und -spenden gemäß KOSTRA-DWD-2020

Rasterfeld 151148

(Zeile 151, Spalte 148)

Übersichtskarte des Rasterfeldes 151148, M 1 : 100 000



Quelle Rasterdaten: KOSTRA-DWD-2020 des Deutschen Wetterdienstes, Stand 12/2022.

Seite 3 von 3

Kartendarstellung: © Bundesamt für Kartographie und Geodäsie (2023), Datenquellen: https://sgx.geodatenzentrum.de/web_public/gdz/datenquellen/Datenquellen_TopPlusOpen.html

Für die Richtigkeit und Aktualität der Angaben wird keine Gewähr übernommen. Erstellt 01/2023.