

Starkniederschlagshöhen und -spenden gemäß KOSTRA-DWD-2020

Rasterfeld 151144

(Zeile 151, Spalte 144)

Regenspende und Bemessungsniederschlagswerte in Abhängigkeit von Wiederkehrzeit T und Dauerstufe D

Dauerstufe D		Wiederkehrzeit T																	
		1 a		2 a		3 a		5 a		10 a		20 a		30 a		50 a		100 a	
min	Std	mm	l / (s ha)	mm	l / (s ha)	mm	l / (s ha)	mm	l / (s ha)	mm	l / (s ha)	mm	l / (s ha)	mm	l / (s ha)	mm	l / (s ha)	mm	l / (s ha)
5		6,2	206,7	7,7	256,7	8,6	286,7	9,8	326,7	11,5	383,3	13,3	443,3	14,5	483,3	16,1	536,7	18,3	610,0
10		8,3	138,3	10,3	171,7	11,5	191,7	13,2	220,0	15,5	258,3	17,9	298,3	19,5	325,0	21,6	360,0	24,6	410,0
15		9,6	106,7	11,9	132,2	13,4	148,9	15,3	170,0	18,0	200,0	20,8	231,1	22,6	251,1	25,0	277,8	28,5	316,7
20		10,6	88,3	13,2	110,0	14,7	122,5	16,8	140,0	19,8	165,0	22,9	190,8	24,9	207,5	27,6	230,0	31,4	261,7
30		12,1	67,2	15,0	83,3	16,8	93,3	19,1	106,1	22,5	125,0	26,0	144,4	28,3	157,2	31,3	173,9	35,7	198,3
45		13,6	50,4	16,9	62,6	18,9	70,0	21,6	80,0	25,4	94,1	29,4	108,9	32,0	118,5	35,4	131,1	40,2	148,9
60	1	14,8	41,1	18,3	50,8	20,5	56,9	23,4	65,0	27,6	76,7	31,9	88,6	34,7	96,4	38,4	106,7	43,7	121,4
90	1,5	16,5	30,6	20,5	38,0	23,0	42,6	26,2	48,5	30,9	57,2	35,7	66,1	38,9	72,0	43,0	79,6	48,9	90,6
120	2	17,9	24,9	22,2	30,8	24,9	34,6	28,4	39,4	33,4	46,4	38,6	53,6	42,0	58,3	46,5	64,6	52,9	73,5
180	3	19,9	18,4	24,7	22,9	27,7	25,6	31,6	29,3	37,3	34,5	43,1	39,9	46,9	43,4	51,8	48,0	59,0	54,6
240	4	21,5	14,9	26,7	18,5	29,9	20,8	34,1	23,7	40,2	27,9	46,5	32,3	50,6	35,1	56,0	38,9	63,7	44,2
360	6	23,9	11,1	29,7	13,8	33,3	15,4	38,0	17,6	44,7	20,7	51,7	23,9	56,3	26,1	62,3	28,8	70,8	32,8
540	9	26,6	8,2	33,0	10,2	37,0	11,4	42,2	13,0	49,8	15,4	57,5	17,7	62,6	19,3	69,2	21,4	78,8	24,3
720	12	28,7	6,6	35,6	8,2	39,9	9,2	45,5	10,5	53,6	12,4	62,0	14,4	67,5	15,6	74,6	17,3	84,9	19,7
1080	18	31,9	4,9	39,6	6,1	44,3	6,8	50,6	7,8	59,6	9,2	68,9	10,6	75,0	11,6	82,9	12,8	94,3	14,6
1440	24	34,4	4,0	42,6	4,9	47,8	5,5	54,5	6,3	64,2	7,4	74,2	8,6	80,8	9,4	89,4	10,3	101,7	11,8
2880	48	41,1	2,4	51,0	3,0	57,2	3,3	65,2	3,8	76,8	4,4	88,8	5,1	96,7	5,6	106,9	6,2	121,7	7,0
4320	72	45,7	1,8	56,7	2,2	63,5	2,4	72,4	2,8	85,3	3,3	98,6	3,8	107,3	4,1	118,7	4,6	135,1	5,2
5760	96	49,2	1,4	61,0	1,8	68,4	2,0	78,0	2,3	91,9	2,7	106,2	3,1	115,6	3,3	127,9	3,7	145,5	4,2
7200	120	52,1	1,2	64,7	1,5	72,4	1,7	82,7	1,9	97,4	2,3	112,6	2,6	122,5	2,8	135,5	3,1	154,2	3,6
8640	144	54,6	1,1	67,8	1,3	75,9	1,5	86,6	1,7	102,1	2,0	118,0	2,3	128,4	2,5	142,1	2,7	161,6	3,1
10080	168	56,8	0,9	70,5	1,2	79,0	1,3	90,2	1,5	106,2	1,8	122,8	2,0	133,6	2,2	147,8	2,4	168,2	2,8

Starkniederschlagshöhen und -spenden gemäß KOSTRA-DWD-2020

Rasterfeld 151144

(Zeile 151, Spalte 144)

Örtliche Unsicherheiten in Abhängigkeit von Wiederkehrzeit T und Dauerstufe D

Dauerstufe D		Wiederkehrzeit T								
		1 a	2 a	3 a	5 a	10 a	20 a	30 a	50 a	100 a
min	Std	± %	± %	± %	± %	± %	± %	± %	± %	± %
5		11	11	12	12	13	13	13	14	14
10		12	14	15	15	16	17	18	18	19
15		14	16	17	18	19	20	20	21	21
20		15	17	18	19	20	21	22	22	23
30		16	18	19	20	21	22	23	23	24
45		17	19	20	21	22	23	24	24	25
60	1	17	19	20	21	22	23	24	24	25
90	1,5	16	18	19	20	22	23	23	24	24
120	2	15	18	19	20	21	22	23	23	24
180	3	15	17	18	19	20	21	22	22	23
240	4	14	16	17	18	19	20	21	21	22
360	6	13	15	16	17	18	19	20	20	21
540	9	12	14	15	16	17	18	18	19	20
720	12	12	13	14	15	16	17	18	18	19
1080	18	11	13	13	14	15	16	17	17	18
1440	24	11	12	13	14	15	16	16	17	17
2880	48	12	12	13	13	14	15	15	16	16
4320	72	13	13	13	14	14	15	15	15	16
5760	96	14	13	14	14	14	15	15	15	16
7200	120	14	14	14	14	15	15	15	15	16
8640	144	15	15	15	15	15	15	15	16	16
10080	168	15	15	15	15	15	15	16	16	16

Parameter für abweichende T und D

Lokationsparameter ξ (Xi)

15,15034541

Skalenparameter α (Alpha)

5,07494727

Formparameter κ (Kappa)

-0,1

1. Koutsoyiannis-Parameter θ (Theta)

0,03415359

2. Koutsoyiannis-Parameter η (Eta)

0,74177744

Parameter für dauerstufenübergreifende Extremwertschätzung nach KOUTSOYIANNIS et al. 1998.

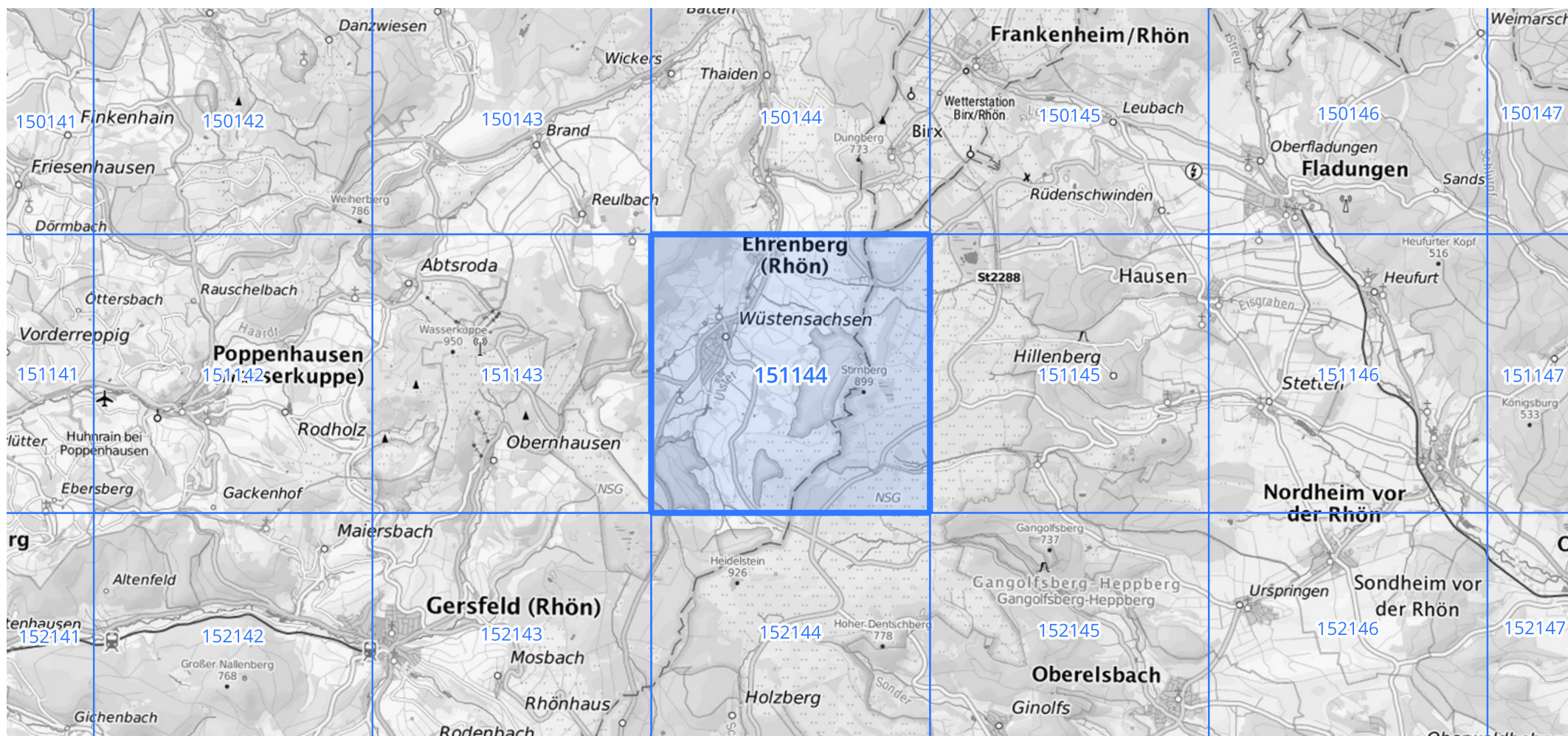
Siehe auch Anwendungshilfe zu KOSTRA-DWD-2020 des Deutschen Wetterdienstes.

Starkniederschlagshöhen und -spenden gemäß KOSTRA-DWD-2020

Rasterfeld 151144

(Zeile 151, Spalte 144)

Übersichtskarte des Rasterfeldes 151144, M 1 : 100 000



Quelle Rasterdaten: KOSTRA-DWD-2020 des Deutschen Wetterdienstes, Stand 12/2022.

Seite 3 von 3

Kartendarstellung: © Bundesamt für Kartographie und Geodäsie (2023), Datenquellen: https://sgx.geodatenzentrum.de/web_public/gdz/datenquellen/Datenquellen_TopPlusOpen.html

Für die Richtigkeit und Aktualität der Angaben wird keine Gewähr übernommen. Erstellt 01/2023.