

Starkniederschlagshöhen und -spenden gemäß KOSTRA-DWD-2020

Rasterfeld 151135

(Zeile 151, Spalte 135)

Regenspende und Bemessungsniederschlagswerte in Abhängigkeit von Wiederkehrzeit T und Dauerstufe D

Dauerstufe D		Wiederkehrzeit T																	
		1 a		2 a		3 a		5 a		10 a		20 a		30 a		50 a		100 a	
min	Std	mm	l / (s ha)	mm	l / (s ha)	mm	l / (s ha)	mm	l / (s ha)	mm	l / (s ha)	mm	l / (s ha)	mm	l / (s ha)	mm	l / (s ha)	mm	l / (s ha)
5		6,5	216,7	8,0	266,7	8,9	296,7	10,2	340,0	12,0	400,0	13,8	460,0	15,0	500,0	16,6	553,3	18,8	626,7
10		8,4	140,0	10,3	171,7	11,5	191,7	13,1	218,3	15,5	258,3	17,8	296,7	19,4	323,3	21,4	356,7	24,4	406,7
15		9,7	107,8	11,9	132,2	13,3	147,8	15,2	168,9	17,9	198,9	20,6	228,9	22,4	248,9	24,8	275,6	28,1	312,2
20		10,7	89,2	13,2	110,0	14,7	122,5	16,8	140,0	19,7	164,2	22,8	190,0	24,8	206,7	27,4	228,3	31,1	259,2
30		12,3	68,3	15,2	84,4	17,0	94,4	19,3	107,2	22,7	126,1	26,2	145,6	28,5	158,3	31,5	175,0	35,8	198,9
45		14,1	52,2	17,4	64,4	19,5	72,2	22,2	82,2	26,1	96,7	30,1	111,5	32,7	121,1	36,2	134,1	41,1	152,2
60	1	15,5	43,1	19,2	53,3	21,5	59,7	24,5	68,1	28,7	79,7	33,2	92,2	36,1	100,3	39,9	110,8	45,3	125,8
90	1,5	17,8	33,0	22,0	40,7	24,6	45,6	28,0	51,9	33,0	61,1	38,0	70,4	41,4	76,7	45,7	84,6	52,0	96,3
120	2	19,6	27,2	24,3	33,8	27,1	37,6	30,9	42,9	36,3	50,4	41,9	58,2	45,6	63,3	50,4	70,0	57,2	79,4
180	3	22,5	20,8	27,8	25,7	31,1	28,8	35,4	32,8	41,6	38,5	48,0	44,4	52,2	48,3	57,7	53,4	65,6	60,7
240	4	24,8	17,2	30,6	21,3	34,2	23,8	39,0	27,1	45,8	31,8	52,9	36,7	57,5	39,9	63,5	44,1	72,2	50,1
360	6	28,4	13,1	35,1	16,3	39,2	18,1	44,6	20,6	52,5	24,3	60,6	28,1	65,9	30,5	72,8	33,7	82,7	38,3
540	9	32,5	10,0	40,2	12,4	44,9	13,9	51,1	15,8	60,1	18,5	69,4	21,4	75,4	23,3	83,4	25,7	94,7	29,2
720	12	35,8	8,3	44,2	10,2	49,4	11,4	56,3	13,0	66,2	15,3	76,4	17,7	83,0	19,2	91,8	21,3	104,3	24,1
1080	18	41,0	6,3	50,6	7,8	56,6	8,7	64,5	10,0	75,8	11,7	87,5	13,5	95,1	14,7	105,1	16,2	119,5	18,4
1440	24	45,1	5,2	55,7	6,4	62,3	7,2	71,0	8,2	83,4	9,7	96,3	11,1	104,7	12,1	115,7	13,4	131,5	15,2
2880	48	56,9	3,3	70,3	4,1	78,6	4,5	89,5	5,2	105,2	6,1	121,4	7,0	132,0	7,6	145,9	8,4	165,8	9,6
4320	72	65,1	2,5	80,5	3,1	90,0	3,5	102,5	4,0	120,4	4,6	139,0	5,4	151,1	5,8	167,0	6,4	189,8	7,3
5760	96	71,7	2,1	88,6	2,6	99,0	2,9	112,8	3,3	132,6	3,8	153,0	4,4	166,4	4,8	183,9	5,3	209,0	6,0
7200	120	77,2	1,8	95,4	2,2	106,7	2,5	121,5	2,8	142,8	3,3	164,8	3,8	179,2	4,1	198,1	4,6	225,2	5,2
8640	144	82,1	1,6	101,4	2,0	113,4	2,2	129,1	2,5	151,8	2,9	175,2	3,4	190,5	3,7	210,6	4,1	239,3	4,6
10080	168	86,4	1,4	106,8	1,8	119,4	2,0	136,0	2,2	159,8	2,6	184,4	3,0	200,6	3,3	221,7	3,7	251,9	4,2

Starkniederschlagshöhen und -spenden gemäß KOSTRA-DWD-2020

Rasterfeld 151135

(Zeile 151, Spalte 135)

Örtliche Unsicherheiten in Abhängigkeit von Wiederkehrzeit T und Dauerstufe D

Dauerstufe D		Wiederkehrzeit T								
		1 a	2 a	3 a	5 a	10 a	20 a	30 a	50 a	100 a
min	Std	± %	± %	± %	± %	± %	± %	± %	± %	± %
5		16	17	18	18	19	20	20	21	21
10		18	20	21	22	23	24	24	25	25
15		20	21	22	23	24	25	26	26	27
20		20	22	23	24	25	26	26	27	27
30		20	22	23	24	25	26	26	27	28
45		19	21	22	23	24	25	26	26	27
60	1	19	21	22	23	24	25	25	26	26
90	1,5	17	19	20	22	23	24	24	25	25
120	2	16	18	19	20	22	23	23	24	24
180	3	15	17	18	19	20	21	21	22	23
240	4	14	16	17	18	19	20	20	21	22
360	6	13	15	15	16	18	18	19	19	20
540	9	12	13	14	15	16	17	17	18	18
720	12	11	13	13	14	15	16	16	17	17
1080	18	11	12	13	13	14	15	15	16	16
1440	24	11	12	12	13	14	14	15	15	16
2880	48	12	12	13	13	13	14	14	14	15
4320	72	14	13	13	13	14	14	14	14	15
5760	96	15	14	14	14	14	14	15	15	15
7200	120	16	15	15	15	15	15	15	15	15
8640	144	17	16	15	15	15	15	15	15	16
10080	168	17	16	16	16	16	16	16	16	16

Parameter für abweichende T und D

Lokationsparameter ξ (Xi)

15,62214707

Skalenparameter α (Alpha)

5,11673087

Formparameter κ (Kappa)

-0,1

1. Koutsoyiannis-Parameter θ (Theta)

0,00678136

2. Koutsoyiannis-Parameter η (Eta)

0,66602004

Parameter für dauerstufenübergreifende Extremwertschätzung nach KOUTSOYIANNIS et al. 1998.

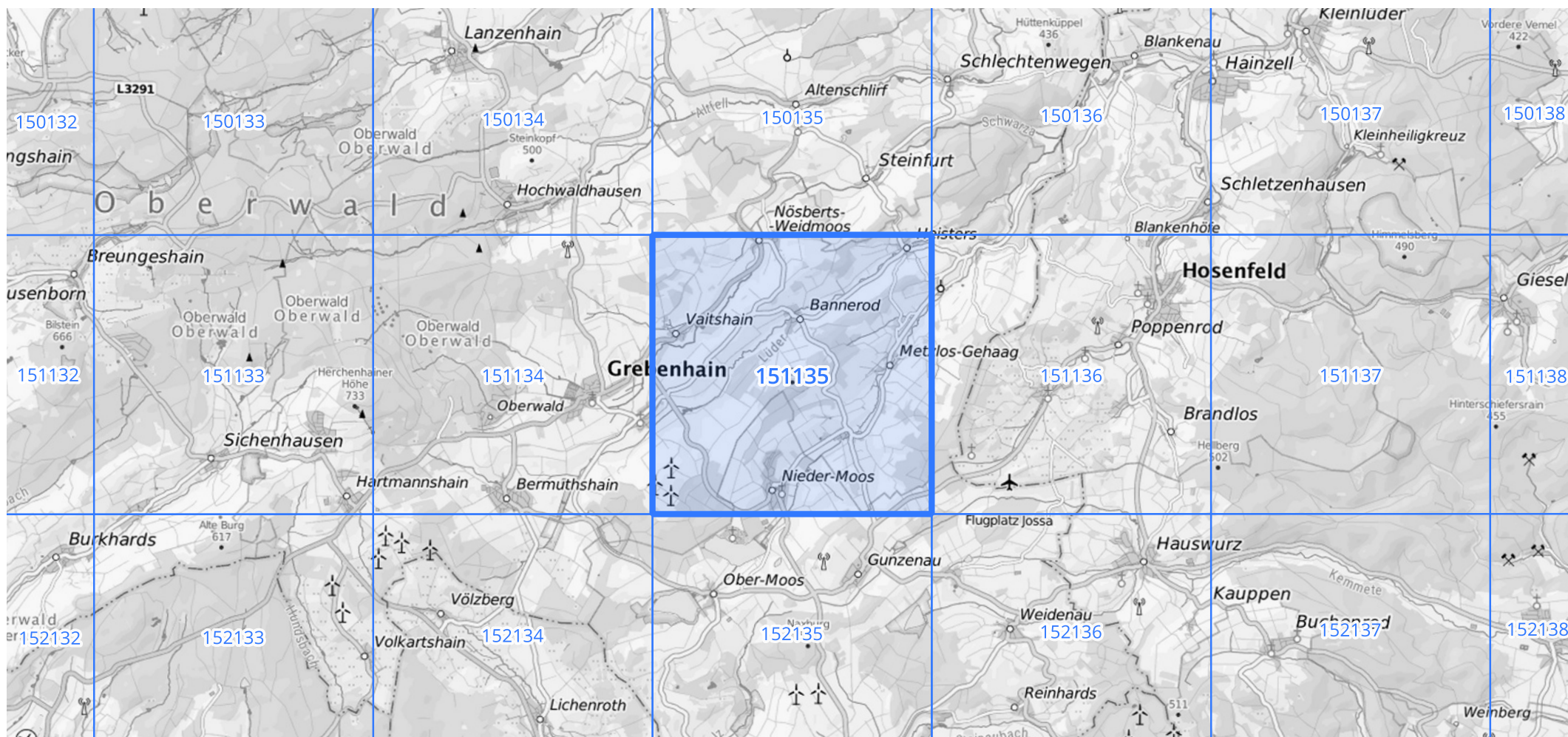
Siehe auch Anwendungshilfe zu KOSTRA-DWD-2020 des Deutschen Wetterdienstes.

Starkniederschlagshöhen und -spenden gemäß KOSTRA-DWD-2020

Rasterfeld 151135

(Zeile 151, Spalte 135)

Übersichtskarte des Rasterfeldes 151135, M 1 : 100 000



Quelle Rasterdaten: KOSTRA-DWD-2020 des Deutschen Wetterdienstes, Stand 12/2022.

Seite 3 von 3

Kartendarstellung: © Bundesamt für Kartographie und Geodäsie (2023), Datenquellen: https://sgx.geodatenzentrum.de/web_public/gdz/datenquellen/Datenquellen_TopPlusOpen.html

Für die Richtigkeit und Aktualität der Angaben wird keine Gewähr übernommen. Erstellt 01/2023.