

Starkniederschlagshöhen und -spenden gemäß KOSTRA-DWD-2020

Rasterfeld 151111

(Zeile 151, Spalte 111)

Regenspende und Bemessungsniederschlagswerte in Abhängigkeit von Wiederkehrzeit T und Dauerstufe D

Dauerstufe D		Wiederkehrzeit T																	
		1 a		2 a		3 a		5 a		10 a		20 a		30 a		50 a		100 a	
min	Std	mm	l / (s ha)	mm	l / (s ha)	mm	l / (s ha)	mm	l / (s ha)	mm	l / (s ha)	mm	l / (s ha)	mm	l / (s ha)	mm	l / (s ha)	mm	l / (s ha)
5		5,9	196,7	7,1	236,7	7,9	263,3	8,9	296,7	10,3	343,3	11,8	393,3	12,7	423,3	14,0	466,7	15,8	526,7
10		8,0	133,3	9,7	161,7	10,7	178,3	12,0	200,0	14,0	233,3	16,0	266,7	17,3	288,3	19,0	316,7	21,4	356,7
15		9,4	104,4	11,3	125,6	12,5	138,9	14,1	156,7	16,3	181,1	18,7	207,8	20,2	224,4	22,2	246,7	25,1	278,9
20		10,4	86,7	12,6	105,0	13,9	115,8	15,6	130,0	18,1	150,8	20,7	172,5	22,4	186,7	24,6	205,0	27,8	231,7
30		12,0	66,7	14,4	80,0	16,0	88,9	18,0	100,0	20,8	115,6	23,8	132,2	25,8	143,3	28,3	157,2	32,0	177,8
45		13,7	50,7	16,5	61,1	18,2	67,4	20,5	75,9	23,8	88,1	27,2	100,7	29,4	108,9	32,4	120,0	36,5	135,2
60	1	15,0	41,7	18,1	50,3	20,0	55,6	22,5	62,5	26,1	72,5	29,8	82,8	32,3	89,7	35,5	98,6	40,0	111,1
90	1,5	17,0	31,5	20,5	38,0	22,7	42,0	25,5	47,2	29,6	54,8	33,8	62,6	36,6	67,8	40,2	74,4	45,4	84,1
120	2	18,6	25,8	22,4	31,1	24,8	34,4	27,9	38,8	32,4	45,0	37,0	51,4	40,0	55,6	44,0	61,1	49,6	68,9
180	3	21,0	19,4	25,3	23,4	28,0	25,9	31,5	29,2	36,6	33,9	41,8	38,7	45,2	41,9	49,7	46,0	56,1	51,9
240	4	22,9	15,9	27,6	19,2	30,6	21,3	34,4	23,9	39,9	27,7	45,6	31,7	49,3	34,2	54,2	37,6	61,2	42,5
360	6	25,9	12,0	31,2	14,4	34,5	16,0	38,8	18,0	45,1	20,9	51,5	23,8	55,7	25,8	61,2	28,3	69,1	32,0
540	9	29,2	9,0	35,2	10,9	38,9	12,0	43,8	13,5	50,8	15,7	58,1	17,9	62,8	19,4	69,1	21,3	78,0	24,1
720	12	31,8	7,4	38,4	8,9	42,4	9,8	47,7	11,0	55,4	12,8	63,3	14,7	68,5	15,9	75,2	17,4	84,9	19,7
1080	18	35,9	5,5	43,3	6,7	47,8	7,4	53,8	8,3	62,5	9,6	71,4	11,0	77,2	11,9	84,8	13,1	95,8	14,8
1440	24	39,1	4,5	47,1	5,5	52,1	6,0	58,6	6,8	68,0	7,9	77,7	9,0	84,1	9,7	92,4	10,7	104,3	12,1
2880	48	48,0	2,8	57,8	3,3	63,9	3,7	71,9	4,2	83,5	4,8	95,4	5,5	103,2	6,0	113,4	6,6	128,0	7,4
4320	72	54,1	2,1	65,2	2,5	72,0	2,8	81,1	3,1	94,1	3,6	107,5	4,1	116,3	4,5	127,8	4,9	144,3	5,6
5760	96	58,9	1,7	70,9	2,1	78,4	2,3	88,3	2,6	102,4	3,0	117,0	3,4	126,6	3,7	139,1	4,0	157,1	4,5
7200	120	62,9	1,5	75,8	1,8	83,8	1,9	94,3	2,2	109,4	2,5	125,0	2,9	135,2	3,1	148,6	3,4	167,8	3,9
8640	144	66,3	1,3	80,0	1,5	88,4	1,7	99,5	1,9	115,5	2,2	131,9	2,5	142,7	2,8	156,8	3,0	177,1	3,4
10080	168	69,4	1,1	83,7	1,4	92,5	1,5	104,1	1,7	120,8	2,0	138,1	2,3	149,3	2,5	164,1	2,7	185,3	3,1

Starkniederschlagshöhen und -spenden gemäß KOSTRA-DWD-2020

Rasterfeld 151111

(Zeile 151, Spalte 111)

Örtliche Unsicherheiten in Abhängigkeit von Wiederkehrzeit T und Dauerstufe D

Dauerstufe D		Wiederkehrzeit T								
		1 a	2 a	3 a	5 a	10 a	20 a	30 a	50 a	100 a
min	Std	± %	± %	± %	± %	± %	± %	± %	± %	± %
5		12	13	13	14	14	15	15	15	16
10		14	16	17	17	18	19	20	20	21
15		16	18	19	19	20	21	22	22	23
20		17	19	19	20	21	22	23	23	24
30		17	19	20	21	22	23	24	24	25
45		17	19	20	21	22	23	24	24	25
60	1	17	19	20	21	22	23	24	24	25
90	1,5	16	18	19	20	21	22	23	23	24
120	2	16	18	19	20	21	22	22	23	23
180	3	15	17	17	18	20	20	21	21	22
240	4	14	16	17	18	19	20	20	20	21
360	6	13	15	15	16	17	18	19	19	20
540	9	12	14	14	15	16	17	17	18	18
720	12	12	13	14	15	16	16	17	17	18
1080	18	12	13	13	14	15	15	16	16	17
1440	24	12	13	13	14	14	15	15	16	16
2880	48	14	14	14	14	14	15	15	15	16
4320	72	15	15	15	15	15	15	15	16	16
5760	96	17	16	16	16	16	16	16	16	16
7200	120	18	17	17	17	17	17	17	17	17
8640	144	18	18	17	17	17	17	17	17	17
10080	168	19	18	18	18	18	18	18	18	18

Parameter für abweichende T und D

Lokationsparameter ξ (Xi)

15,32443463

Skalenparameter α (Alpha)

4,3754913

Formparameter κ (Kappa)

-0,1

1. Koutsoyiannis-Parameter θ (Theta)

0,03012183

2. Koutsoyiannis-Parameter η (Eta)

0,7050101

Parameter für dauerstufenübergreifende Extremwertschätzung nach KOUTSOYIANNIS et al. 1998.

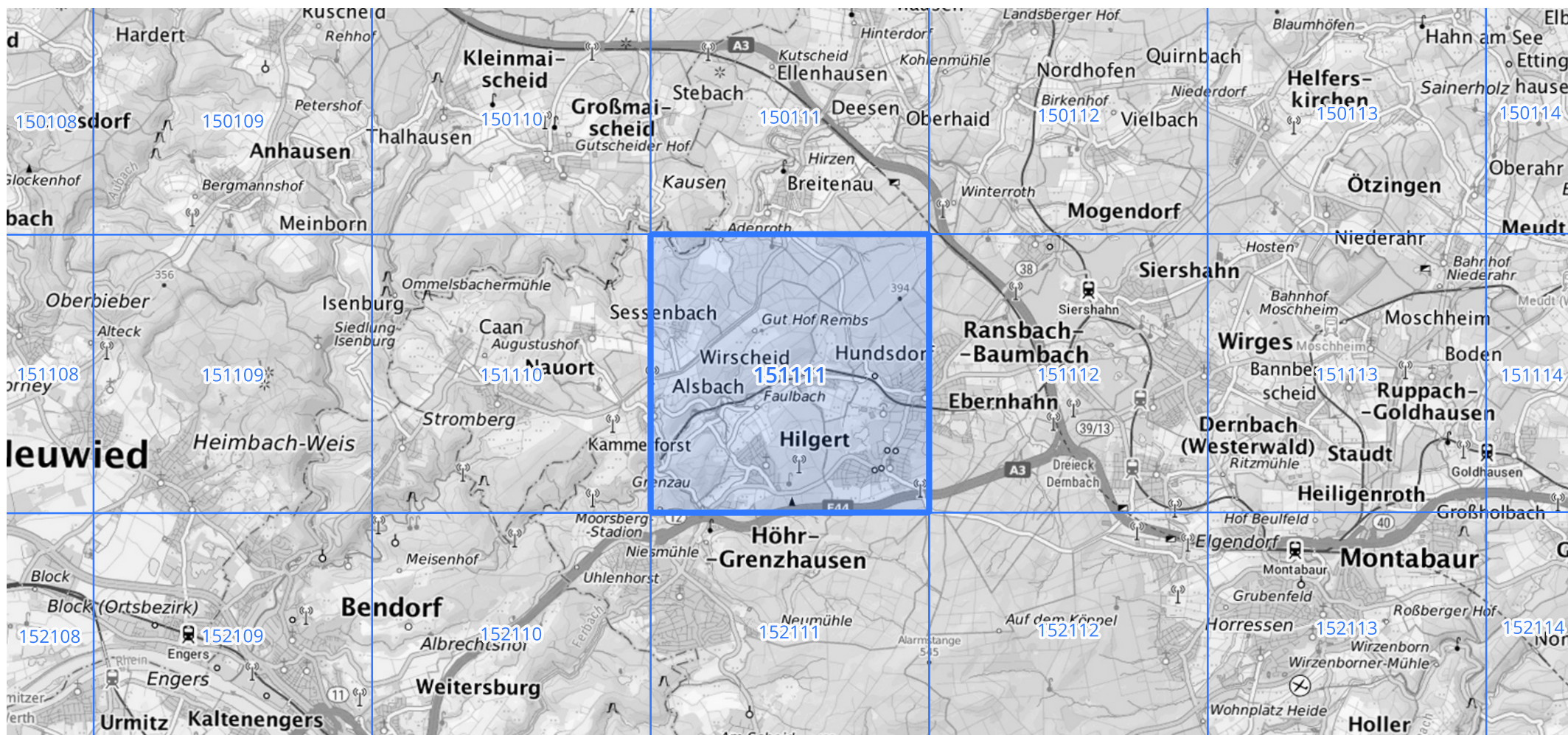
Siehe auch Anwendungshilfe zu KOSTRA-DWD-2020 des Deutschen Wetterdienstes.

Starkniederschlagshöhen und -spenden gemäß KOSTRA-DWD-2020

Rasterfeld 151111

(Zeile 151, Spalte 111)

Übersichtskarte des Rasterfeldes 151111, M 1 : 100 000



Quelle Rasterdaten: KOSTRA-DWD-2020 des Deutschen Wetterdienstes, Stand 12/2022.

Seite 3 von 3

Kartendarstellung: © Bundesamt für Kartographie und Geodäsie (2023), Datenquellen: https://sgx.geodatenzentrum.de/web_public/gdz/datenquellen/Datenquellen_TopPlusOpen.html

Für die Richtigkeit und Aktualität der Angaben wird keine Gewähr übernommen. Erstellt 01/2023.