

# Starkniederschlagshöhen und -spenden gemäß KOSTRA-DWD-2020

## Rasterfeld 151094

(Zeile 151, Spalte 94)

### Regenspende und Bemessungsniederschlagswerte in Abhängigkeit von Wiederkehrzeit T und Dauerstufe D

Dauerstufe D		Wiederkehrzeit T																	
		1 a		2 a		3 a		5 a		10 a		20 a		30 a		50 a		100 a	
min	Std	mm	l / (s ha)	mm	l / (s ha)	mm	l / (s ha)	mm	l / (s ha)	mm	l / (s ha)	mm	l / (s ha)	mm	l / (s ha)	mm	l / (s ha)	mm	l / (s ha)
5		6,5	216,7	8,1	270,0	9,0	300,0	10,3	343,3	12,2	406,7	14,1	470,0	15,3	510,0	16,9	563,3	19,3	643,3
10		8,5	141,7	10,6	176,7	11,9	198,3	13,6	226,7	16,0	266,7	18,5	308,3	20,1	335,0	22,2	370,0	25,3	421,7
15		9,8	108,9	12,2	135,6	13,7	152,2	15,6	173,3	18,4	204,4	21,3	236,7	23,1	256,7	25,6	284,4	29,1	323,3
20		10,8	90,0	13,4	111,7	15,0	125,0	17,2	143,3	20,2	168,3	23,4	195,0	25,4	211,7	28,1	234,2	32,0	266,7
30		12,3	68,3	15,2	84,4	17,1	95,0	19,5	108,3	23,0	127,8	26,5	147,2	28,9	160,6	32,0	177,8	36,4	202,2
45		13,9	51,5	17,2	63,7	19,3	71,5	22,0	81,5	26,0	96,3	30,0	111,1	32,7	121,1	36,1	133,7	41,1	152,2
60	1	15,1	41,9	18,8	52,2	21,0	58,3	24,0	66,7	28,3	78,6	32,7	90,8	35,6	98,9	39,3	109,2	44,8	124,4
90	1,5	17,0	31,5	21,1	39,1	23,6	43,7	27,0	50,0	31,8	58,9	36,7	68,0	40,0	74,1	44,2	81,9	50,3	93,1
120	2	18,5	25,7	22,9	31,8	25,7	35,7	29,3	40,7	34,5	47,9	39,9	55,4	43,4	60,3	48,0	66,7	54,6	75,8
180	3	20,7	19,2	25,7	23,8	28,8	26,7	32,9	30,5	38,7	35,8	44,7	41,4	48,7	45,1	53,9	49,9	61,3	56,8
240	4	22,4	15,6	27,9	19,4	31,2	21,7	35,6	24,7	42,0	29,2	48,5	33,7	52,8	36,7	58,4	40,6	66,5	46,2
360	6	25,1	11,6	31,2	14,4	35,0	16,2	39,9	18,5	47,0	21,8	54,4	25,2	59,2	27,4	65,4	30,3	74,5	34,5
540	9	28,2	8,7	35,0	10,8	39,2	12,1	44,7	13,8	52,6	16,2	60,9	18,8	66,2	20,4	73,3	22,6	83,4	25,7
720	12	30,5	7,1	37,9	8,8	42,4	9,8	48,4	11,2	57,0	13,2	65,9	15,3	71,8	16,6	79,4	18,4	90,3	20,9
1080	18	34,1	5,3	42,4	6,5	47,5	7,3	54,2	8,4	63,8	9,8	73,8	11,4	80,3	12,4	88,9	13,7	101,1	15,6
1440	24	37,0	4,3	45,9	5,3	51,4	5,9	58,7	6,8	69,1	8,0	79,9	9,2	87,0	10,1	96,2	11,1	109,5	12,7
2880	48	44,8	2,6	55,6	3,2	62,3	3,6	71,1	4,1	83,8	4,8	96,9	5,6	105,4	6,1	116,6	6,7	132,7	7,7
4320	72	50,1	1,9	62,2	2,4	69,7	2,7	79,6	3,1	93,8	3,6	108,4	4,2	118,0	4,6	130,5	5,0	148,5	5,7
5760	96	54,3	1,6	67,4	2,0	75,5	2,2	86,2	2,5	101,5	2,9	117,4	3,4	127,8	3,7	141,3	4,1	160,8	4,7
7200	120	57,8	1,3	71,7	1,7	80,3	1,9	91,7	2,1	108,0	2,5	124,9	2,9	135,9	3,1	150,3	3,5	171,1	4,0
8640	144	60,8	1,2	75,4	1,5	84,5	1,6	96,4	1,9	113,6	2,2	131,3	2,5	142,9	2,8	158,1	3,0	179,9	3,5
10080	168	63,4	1,0	78,7	1,3	88,2	1,5	100,6	1,7	118,6	2,0	137,1	2,3	149,2	2,5	165,0	2,7	187,8	3,1

# Starkniederschlagshöhen und -spenden gemäß KOSTRA-DWD-2020

## Rasterfeld 151094

(Zeile 151, Spalte 94)

### Örtliche Unsicherheiten in Abhängigkeit von Wiederkehrzeit T und Dauerstufe D

Dauerstufe D		Wiederkehrzeit T								
		1 a	2 a	3 a	5 a	10 a	20 a	30 a	50 a	100 a
min	Std	± %	± %	± %	± %	± %	± %	± %	± %	± %
5		10	11	11	12	13	14	14	14	15
10		13	14	15	16	17	18	19	19	20
15		14	16	17	18	19	20	21	21	22
20		15	17	18	19	20	21	22	22	23
30		16	18	19	20	21	22	23	23	24
45		16	19	19	20	22	22	23	23	24
60	1	16	18	19	20	21	22	23	23	24
90	1,5	15	18	19	20	21	22	22	23	23
120	2	15	17	18	19	20	21	22	22	23
180	3	14	16	17	18	19	20	20	21	22
240	4	13	15	16	17	18	19	20	20	21
360	6	12	14	15	16	17	18	18	19	19
540	9	11	13	14	15	16	17	17	18	18
720	12	10	12	13	14	15	16	16	17	17
1080	18	9	11	12	13	14	15	15	15	16
1440	24	9	10	11	12	13	14	14	15	15
2880	48	8	9	10	11	11	12	12	13	13
4320	72	8	9	9	10	11	11	12	12	13
5760	96	9	9	9	10	10	11	11	12	12
7200	120	9	9	9	10	10	11	11	12	12
8640	144	10	9	10	10	10	11	11	11	12
10080	168	10	10	10	10	10	11	11	11	12

### Parameter für abweichende T und D

#### Lokationsparameter $\xi$ (Xi)

15,36517348

#### Skalenparameter $\alpha$ (Alpha)

5,1539962

#### Formparameter $\kappa$ (Kappa)

-0,1

#### 1. Koutsoyiannis-Parameter $\theta$ (Theta)

0,02227214

#### 2. Koutsoyiannis-Parameter $\eta$ (Eta)

0,72321392

Parameter für dauerstufenübergreifende Extremwertschätzung nach KOUTSOYIANNIS et al. 1998.

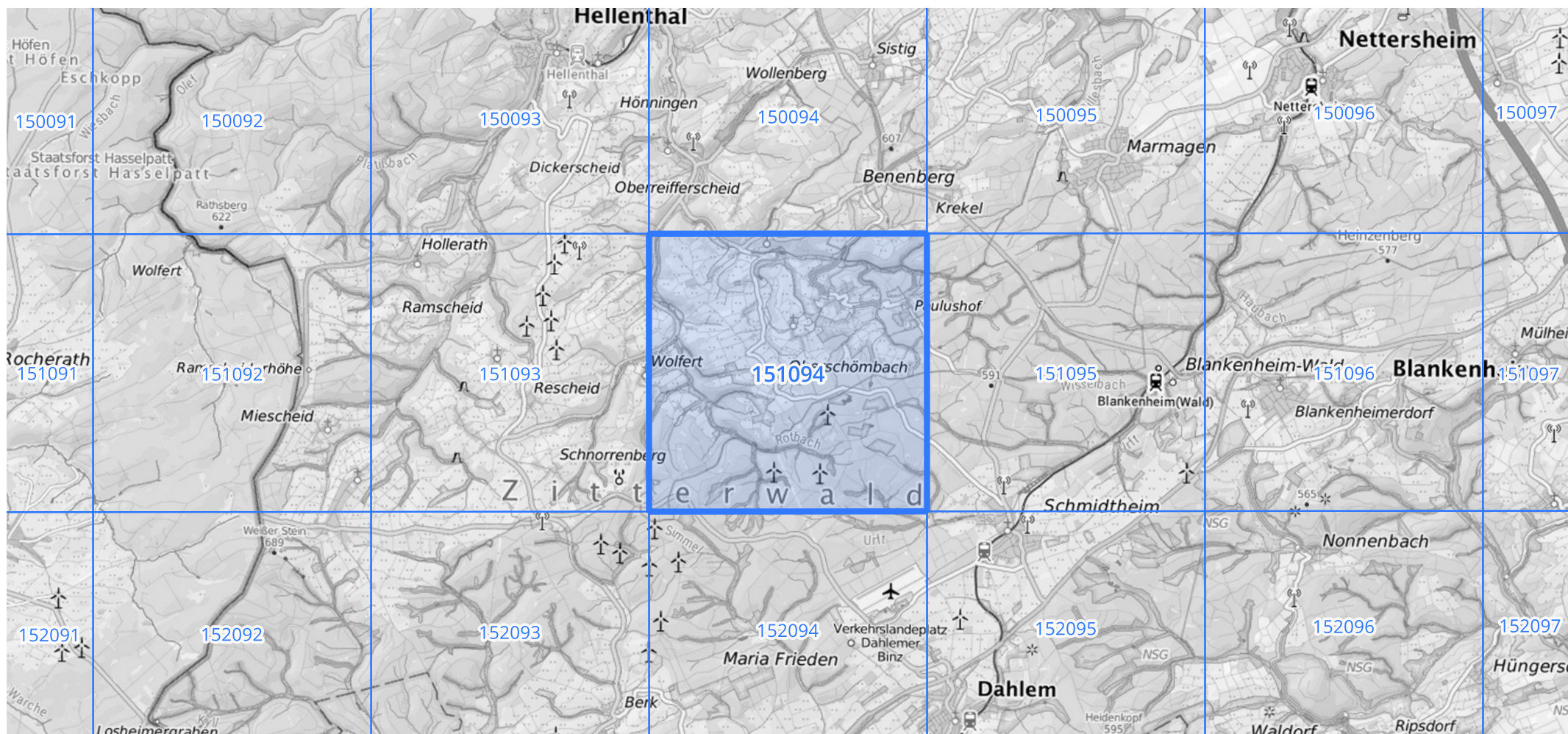
Siehe auch Anwendungshilfe zu KOSTRA-DWD-2020 des Deutschen Wetterdienstes.

## Starkniederschlagshöhen und -spenden gemäß KOSTRA-DWD-2020

## Rasterfeld 151094

(Zeile 151, Spalte 94)

## Übersichtskarte des Rasterfeldes 151094, M 1 : 100 000



Quelle Rasterdaten: KOSTRA-DWD-2020 des Deutschen Wetterdienstes, Stand 12/2022.

Seite 3 von 3

Kartendarstellung: © Bundesamt für Kartographie und Geodäsie (2023), Datenquellen: [https://sgx.geodatenzentrum.de/web\\_public/gdz/datenquellen/Datenquellen\\_TopPlusOpen.html](https://sgx.geodatenzentrum.de/web_public/gdz/datenquellen/Datenquellen_TopPlusOpen.html)

Für die Richtigkeit und Aktualität der Angaben wird keine Gewähr übernommen. Erstellt 01/2023.