

Starkniederschlagshöhen und -spenden gemäß KOSTRA-DWD-2020

Rasterfeld 151090

(Zeile 151, Spalte 90)

Regenspende und Bemessungsniederschlagswerte in Abhängigkeit von Wiederkehrzeit T und Dauerstufe D

Dauerstufe D		Wiederkehrzeit T																	
		1 a		2 a		3 a		5 a		10 a		20 a		30 a		50 a		100 a	
min	Std	mm	l / (s ha)	mm	l / (s ha)	mm	l / (s ha)	mm	l / (s ha)	mm	l / (s ha)	mm	l / (s ha)	mm	l / (s ha)	mm	l / (s ha)	mm	l / (s ha)
5		6,2	206,7	7,6	253,3	8,6	286,7	9,7	323,3	11,5	383,3	13,2	440,0	14,4	480,0	15,9	530,0	18,1	603,3
10		8,2	136,7	10,1	168,3	11,3	188,3	12,9	215,0	15,2	253,3	17,5	291,7	19,0	316,7	21,0	350,0	23,9	398,3
15		9,5	105,6	11,8	131,1	13,1	145,6	15,0	166,7	17,6	195,6	20,3	225,6	22,1	245,6	24,4	271,1	27,8	308,9
20		10,5	87,5	13,0	108,3	14,5	120,8	16,6	138,3	19,5	162,5	22,5	187,5	24,4	203,3	27,0	225,0	30,7	255,8
30		12,1	67,2	14,9	82,8	16,7	92,8	19,0	105,6	22,3	123,9	25,7	142,8	28,0	155,6	30,9	171,7	35,2	195,6
45		13,8	51,1	17,0	63,0	19,0	70,4	21,7	80,4	25,5	94,4	29,4	108,9	32,0	118,5	35,3	130,7	40,1	148,5
60	1	15,1	41,9	18,6	51,7	20,9	58,1	23,7	65,8	27,9	77,5	32,2	89,4	35,0	97,2	38,7	107,5	44,0	122,2
90	1,5	17,1	31,7	21,2	39,3	23,7	43,9	27,0	50,0	31,7	58,7	36,6	67,8	39,8	73,7	44,0	81,5	50,0	92,6
120	2	18,8	26,1	23,2	32,2	25,9	36,0	29,5	41,0	34,7	48,2	40,1	55,7	43,6	60,6	48,1	66,8	54,7	76,0
180	3	21,3	19,7	26,3	24,4	29,4	27,2	33,5	31,0	39,4	36,5	45,4	42,0	49,4	45,7	54,6	50,6	62,0	57,4
240	4	23,2	16,1	28,7	19,9	32,1	22,3	36,6	25,4	43,0	29,9	49,6	34,4	54,0	37,5	59,6	41,4	67,8	47,1
360	6	26,3	12,2	32,5	15,0	36,4	16,9	41,4	19,2	48,7	22,5	56,2	26,0	61,1	28,3	67,6	31,3	76,8	35,6
540	9	29,8	9,2	36,8	11,4	41,2	12,7	46,9	14,5	55,1	17,0	63,6	19,6	69,2	21,4	76,5	23,6	86,9	26,8
720	12	32,5	7,5	40,2	9,3	45,0	10,4	51,2	11,9	60,2	13,9	69,5	16,1	75,6	17,5	83,5	19,3	94,9	22,0
1080	18	36,8	5,7	45,5	7,0	50,9	7,9	57,9	8,9	68,1	10,5	78,6	12,1	85,5	13,2	94,5	14,6	107,4	16,6
1440	24	40,2	4,7	49,7	5,8	55,5	6,4	63,3	7,3	74,4	8,6	85,8	9,9	93,3	10,8	103,2	11,9	117,3	13,6
2880	48	49,6	2,9	61,4	3,6	68,6	4,0	78,1	4,5	91,9	5,3	106,0	6,1	115,3	6,7	127,4	7,4	144,8	8,4
4320	72	56,2	2,2	69,4	2,7	77,6	3,0	88,4	3,4	103,9	4,0	119,9	4,6	130,4	5,0	144,2	5,6	163,8	6,3
5760	96	61,3	1,8	75,8	2,2	84,7	2,5	96,5	2,8	113,4	3,3	130,9	3,8	142,4	4,1	157,3	4,6	178,8	5,2
7200	120	65,6	1,5	81,1	1,9	90,7	2,1	103,3	2,4	121,4	2,8	140,1	3,2	152,4	3,5	168,4	3,9	191,4	4,4
8640	144	69,3	1,3	85,7	1,7	95,8	1,8	109,1	2,1	128,3	2,5	148,1	2,9	161,0	3,1	178,0	3,4	202,3	3,9
10080	168	72,7	1,2	89,8	1,5	100,4	1,7	114,4	1,9	134,5	2,2	155,2	2,6	168,8	2,8	186,6	3,1	212,0	3,5

Starkniederschlagshöhen und -spenden gemäß KOSTRA-DWD-2020

Rasterfeld 151090

(Zeile 151, Spalte 90)

Örtliche Unsicherheiten in Abhängigkeit von Wiederkehrzeit T und Dauerstufe D

Dauerstufe D		Wiederkehrzeit T								
		1 a	2 a	3 a	5 a	10 a	20 a	30 a	50 a	100 a
min	Std	± %	± %	± %	± %	± %	± %	± %	± %	± %
5		14	15	15	16	17	18	18	19	19
10		16	18	19	20	21	22	22	23	23
15		18	20	21	22	23	24	24	25	25
20		18	20	21	23	24	25	25	26	26
30		19	21	22	23	24	25	26	26	27
45		19	21	22	23	24	25	26	26	27
60	1	18	20	21	23	24	25	25	26	26
90	1,5	17	19	20	21	23	24	24	25	25
120	2	16	18	19	21	22	23	23	24	24
180	3	15	17	18	19	20	21	22	22	23
240	4	14	16	17	18	19	20	21	21	22
360	6	13	15	16	17	18	19	19	20	21
540	9	12	14	15	16	17	18	18	19	19
720	12	12	13	14	15	16	17	17	18	18
1080	18	12	13	13	14	15	16	16	17	17
1440	24	12	13	13	14	15	15	16	16	17
2880	48	14	14	14	14	15	15	15	16	16
4320	72	15	15	15	15	15	15	16	16	16
5760	96	16	16	16	16	16	16	16	16	16
7200	120	17	17	16	16	16	16	17	17	17
8640	144	18	17	17	17	17	17	17	17	17
10080	168	19	18	18	18	17	17	17	18	18

Parameter für abweichende T und D

Lokationsparameter ξ (Xi)

15,30617416

Skalenparameter α (Alpha)

5,01953734

Formparameter κ (Kappa)

-0,1

1. Koutsoyiannis-Parameter θ (Theta)

0,01990125

2. Koutsoyiannis-Parameter η (Eta)

0,69583826

Parameter für dauerstufenübergreifende Extremwertschätzung nach KOUTSOYIANNIS et al. 1998.

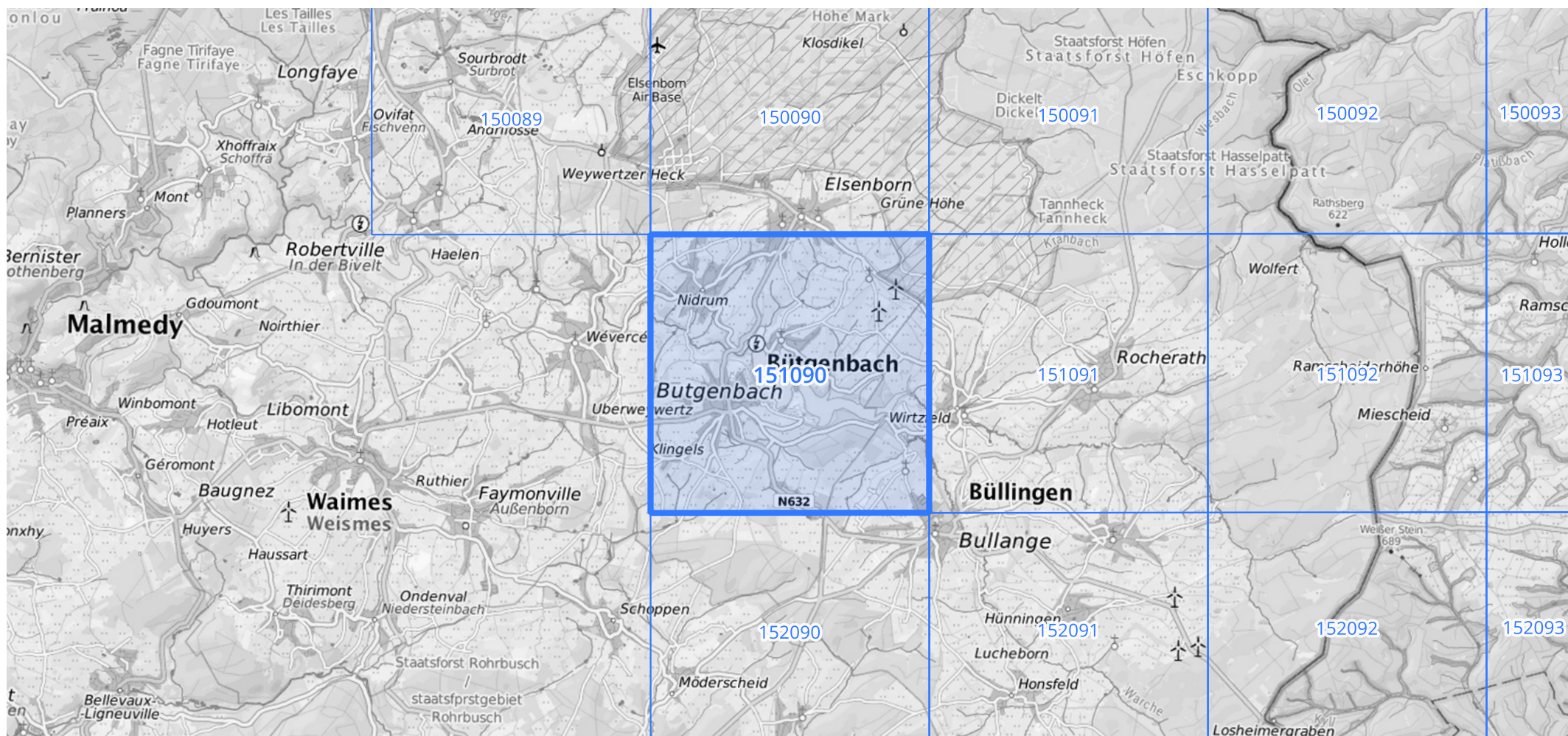
Siehe auch Anwendungshilfe zu KOSTRA-DWD-2020 des Deutschen Wetterdienstes.

Starkniederschlagshöhen und -spenden gemäß KOSTRA-DWD-2020

Rasterfeld 151090

(Zeile 151, Spalte 90)

Übersichtskarte des Rasterfeldes 151090, M 1 : 100 000



Quelle Rasterdaten: KOSTRA-DWD-2020 des Deutschen Wetterdienstes, Stand 12/2022.

Seite 3 von 3

Kartendarstellung: © Bundesamt für Kartographie und Geodäsie (2023), Datenquellen: https://sgx.geodatenzentrum.de/web_public/gdz/datenquellen/Datenquellen_TopPlusOpen.html

Für die Richtigkeit und Aktualität der Angaben wird keine Gewähr übernommen. Erstellt 01/2023.