

Starkniederschlagshöhen und -spenden gemäß KOSTRA-DWD-2020

Rasterfeld 150185

(Zeile 150, Spalte 185)

Regenspende und Bemessungsniederschlagswerte in Abhängigkeit von Wiederkehrzeit T und Dauerstufe D

Dauerstufe D	Wiederkehrzeit T																		
	1 a		2 a		3 a		5 a		10 a		20 a		30 a		50 a		100 a		
	min	Std	mm	l / (s ha)	mm	l / (s ha)	mm	l / (s ha)	mm	l / (s ha)	mm	l / (s ha)	mm	l / (s ha)	mm	l / (s ha)	mm	l / (s ha)	
5		7,2	240,0	9,0	300,0	10,1	336,7	11,6	386,7	13,7	456,7	15,8	526,7	17,3	576,7	19,1	636,7	21,8	726,7
10		9,6	160,0	12,0	200,0	13,5	225,0	15,4	256,7	18,2	303,3	21,1	351,7	23,0	383,3	25,5	425,0	29,1	485,0
15		11,1	123,3	13,9	154,4	15,6	173,3	17,9	198,9	21,1	234,4	24,5	272,2	26,7	296,7	29,6	328,9	33,7	374,4
20		12,3	102,5	15,3	127,5	17,2	143,3	19,7	164,2	23,3	194,2	27,0	225,0	29,5	245,8	32,6	271,7	37,2	310,0
30		14,0	77,8	17,5	97,2	19,7	109,4	22,5	125,0	26,6	147,8	30,8	171,1	33,6	186,7	37,2	206,7	42,4	235,6
45		15,9	58,9	19,8	73,3	22,3	82,6	25,5	94,4	30,1	111,5	34,9	129,3	38,0	140,7	42,1	155,9	48,0	177,8
60	1	17,3	48,1	21,6	60,0	24,3	67,5	27,8	77,2	32,8	91,1	38,1	105,8	41,5	115,3	45,9	127,5	52,3	145,3
90	1,5	19,5	36,1	24,3	45,0	27,3	50,6	31,3	58,0	37,0	68,5	42,9	79,4	46,7	86,5	51,7	95,7	58,9	109,1
120	2	21,2	29,4	26,4	36,7	29,7	41,3	34,0	47,2	40,2	55,8	46,6	64,7	50,7	70,4	56,2	78,1	64,0	88,9
180	3	23,7	21,9	29,7	27,5	33,3	30,8	38,2	35,4	45,1	41,8	52,3	48,4	56,9	52,7	63,1	58,4	71,9	66,6
240	4	25,8	17,9	32,2	22,4	36,2	25,1	41,4	28,8	48,9	34,0	56,7	39,4	61,8	42,9	68,4	47,5	78,0	54,2
360	6	28,9	13,4	36,1	16,7	40,5	18,8	46,4	21,5	54,8	25,4	63,5	29,4	69,2	32,0	76,7	35,5	87,4	40,5
540	9	32,3	10,0	40,4	12,5	45,4	14,0	51,9	16,0	61,4	19,0	71,1	21,9	77,5	23,9	85,9	26,5	97,9	30,2
720	12	35,0	8,1	43,8	10,1	49,2	11,4	56,3	13,0	66,5	15,4	77,1	17,8	84,0	19,4	93,1	21,6	106,0	24,5
1080	18	39,2	6,0	49,0	7,6	55,0	8,5	63,0	9,7	74,5	11,5	86,3	13,3	94,0	14,5	104,2	16,1	118,7	18,3
1440	24	42,5	4,9	53,1	6,1	59,6	6,9	68,2	7,9	80,7	9,3	93,5	10,8	101,8	11,8	112,8	13,1	128,6	14,9
2880	48	51,5	3,0	64,3	3,7	72,3	4,2	82,7	4,8	97,8	5,7	113,3	6,6	123,4	7,1	136,7	7,9	155,8	9,0
4320	72	57,6	2,2	72,0	2,8	80,9	3,1	92,5	3,6	109,4	4,2	126,7	4,9	138,1	5,3	153,0	5,9	174,3	6,7
5760	96	62,4	1,8	77,9	2,3	87,6	2,5	100,2	2,9	118,4	3,4	137,3	4,0	149,6	4,3	165,7	4,8	188,8	5,5
7200	120	66,3	1,5	82,9	1,9	93,1	2,2	106,6	2,5	126,0	2,9	146,0	3,4	159,1	3,7	176,3	4,1	200,8	4,6
8640	144	69,8	1,3	87,2	1,7	98,0	1,9	112,1	2,2	132,5	2,6	153,6	3,0	167,3	3,2	185,4	3,6	211,2	4,1
10080	168	72,8	1,2	91,0	1,5	102,2	1,7	117,0	1,9	138,3	2,3	160,3	2,7	174,6	2,9	193,5	3,2	220,5	3,6

Starkniederschlagshöhen und -spenden gemäß KOSTRA-DWD-2020

Rasterfeld 150185

(Zeile 150, Spalte 185)

Örtliche Unsicherheiten in Abhängigkeit von Wiederkehrzeit T und Dauerstufe D

Dauerstufe D		Wiederkehrzeit T								
		1 a	2 a	3 a	5 a	10 a	20 a	30 a	50 a	100 a
min	Std	± %	± %	± %	± %	± %	± %	± %	± %	± %
5		13	14	15	16	17	18	18	18	19
10		17	19	20	21	22	22	23	23	24
15		19	21	22	23	24	25	25	26	26
20		20	22	23	24	25	26	26	27	27
30		21	23	24	25	26	27	27	28	28
45		21	23	24	25	26	27	27	28	29
60	1	21	23	24	25	26	27	27	28	28
90	1,5	20	22	23	24	25	26	27	27	28
120	2	19	21	22	23	25	25	26	26	27
180	3	18	20	21	22	23	24	25	25	26
240	4	17	19	20	21	22	23	24	24	25
360	6	16	18	19	20	21	22	22	23	23
540	9	15	17	18	19	20	21	21	22	22
720	12	15	16	17	18	19	20	20	21	21
1080	18	14	15	16	17	18	19	19	19	20
1440	24	14	15	15	16	17	18	18	19	19
2880	48	13	14	15	15	16	16	17	17	18
4320	72	14	14	15	15	16	16	16	17	17
5760	96	15	15	15	15	16	16	16	16	17
7200	120	15	15	15	15	16	16	16	16	17
8640	144	16	15	15	16	16	16	16	16	17
10080	168	16	16	16	16	16	16	16	17	17

Parameter für abweichende T und D

Lokationsparameter ξ (Xi)

17,65278345

Skalenparameter α (Alpha)

6,11926735

Formparameter κ (Kappa)

-0,1

1. Koutsoyiannis-Parameter θ (Theta)

0,02782867

2. Koutsoyiannis-Parameter η (Eta)

0,72324718

Parameter für dauerstufenübergreifende Extremwertschätzung nach KOUTSOYIANNIS et al. 1998.

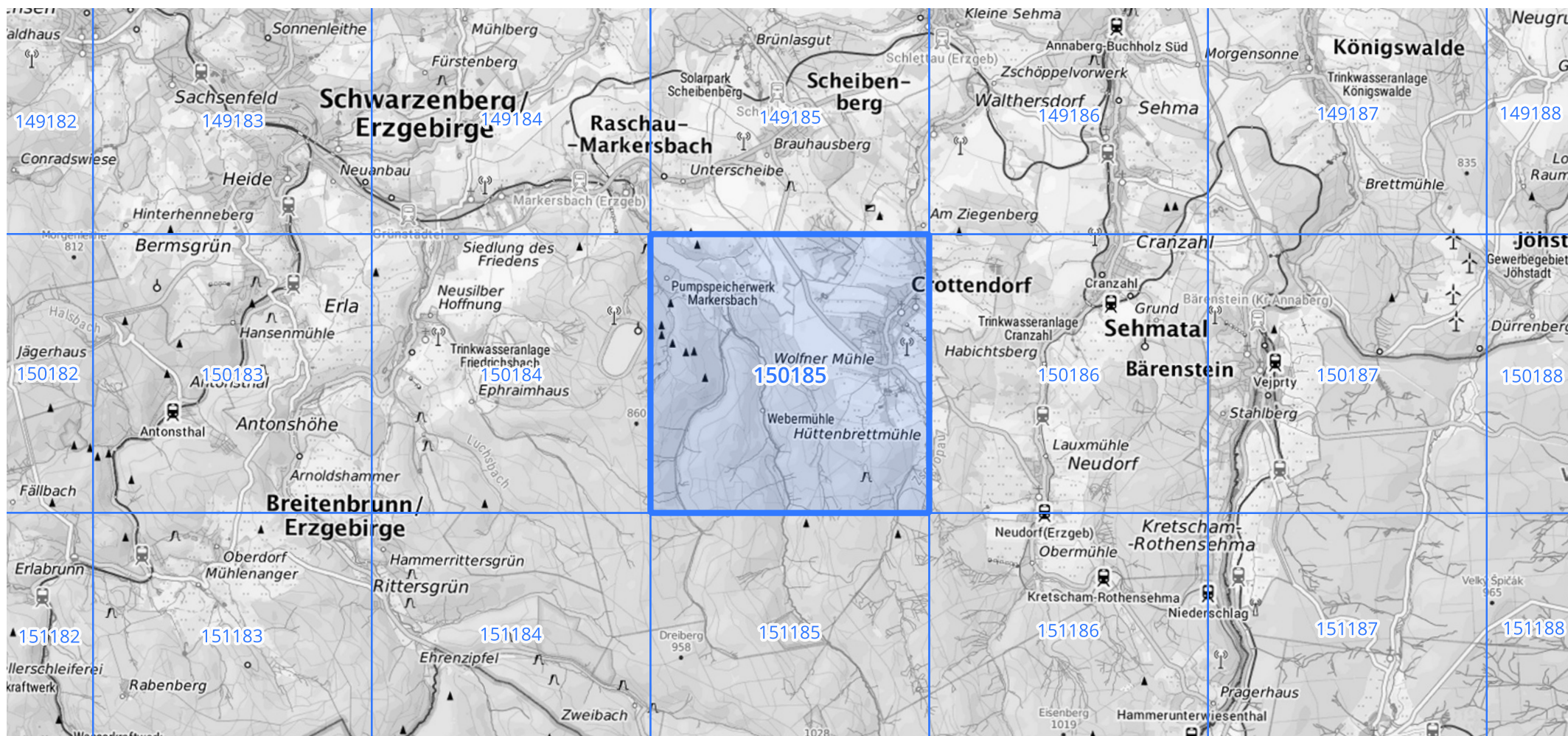
Siehe auch Anwendungshilfe zu KOSTRA-DWD-2020 des Deutschen Wetterdienstes.

Starkniederschlagshöhen und -spenden gemäß KOSTRA-DWD-2020

Rasterfeld 150185

(Zeile 150, Spalte 185)

Übersichtskarte des Rasterfeldes 150185, M 1 : 100 000



Quelle Rasterdaten: KOSTRA-DWD-2020 des Deutschen Wetterdienstes, Stand 12/2022.

Seite 3 von 3

Kartendarstellung: © Bundesamt für Kartographie und Geodäsie (2023), Datenquellen: https://gsx.geodatenzentrum.de/web_public/gdz/datenquellen/Datenquellen_TopPlusOpen.html

Für die Richtigkeit und Aktualität der Angaben wird keine Gewähr übernommen. Erstellt 01/2023.