

Starkniederschlagshöhen und -spenden gemäß KOSTRA-DWD-2020

Rasterfeld 150181

(Zeile 150, Spalte 181)

Regenspende und Bemessungsniederschlagswerte in Abhängigkeit von Wiederkehrzeit T und Dauerstufe D

Dauerstufe D		Wiederkehrzeit T																	
		1 a		2 a		3 a		5 a		10 a		20 a		30 a		50 a		100 a	
min	Std	mm	l / (s ha)	mm	l / (s ha)	mm	l / (s ha)	mm	l / (s ha)	mm	l / (s ha)	mm	l / (s ha)	mm	l / (s ha)	mm	l / (s ha)	mm	l / (s ha)
5		6,7	223,3	8,4	280,0	9,4	313,3	10,8	360,0	12,8	426,7	14,9	496,7	16,2	540,0	18,0	600,0	20,5	683,3
10		9,1	151,7	11,5	191,7	12,9	215,0	14,8	246,7	17,5	291,7	20,3	338,3	22,1	368,3	24,5	408,3	28,0	466,7
15		10,7	118,9	13,4	148,9	15,1	167,8	17,3	192,2	20,5	227,8	23,8	264,4	25,9	287,8	28,8	320,0	32,8	364,4
20		11,9	99,2	14,9	124,2	16,8	140,0	19,2	160,0	22,8	190,0	26,4	220,0	28,8	240,0	31,9	265,8	36,4	303,3
30		13,7	76,1	17,1	95,0	19,3	107,2	22,1	122,8	26,2	145,6	30,4	168,9	33,1	183,9	36,7	203,9	41,8	232,2
45		15,6	57,8	19,6	72,6	22,0	81,5	25,2	93,3	29,9	110,7	34,6	128,1	37,8	140,0	41,9	155,2	47,7	176,7
60	1	17,1	47,5	21,4	59,4	24,1	66,9	27,6	76,7	32,7	90,8	37,9	105,3	41,3	114,7	45,8	127,2	52,3	145,3
90	1,5	19,3	35,7	24,2	44,8	27,3	50,6	31,3	58,0	37,0	68,5	42,9	79,4	46,8	86,7	51,9	96,1	59,2	109,6
120	2	21,1	29,3	26,4	36,7	29,8	41,4	34,1	47,4	40,4	56,1	46,8	65,0	51,1	71,0	56,6	78,6	64,5	89,6
180	3	23,8	22,0	29,8	27,6	33,6	31,1	38,5	35,6	45,5	42,1	52,8	48,9	57,6	53,3	63,9	59,2	72,8	67,4
240	4	25,9	18,0	32,5	22,6	36,5	25,3	41,9	29,1	49,6	34,4	57,5	39,9	62,7	43,5	69,5	48,3	79,2	55,0
360	6	29,2	13,5	36,5	16,9	41,1	19,0	47,1	21,8	55,8	25,8	64,7	30,0	70,6	32,7	78,2	36,2	89,2	41,3
540	9	32,8	10,1	41,1	12,7	46,3	14,3	53,0	16,4	62,8	19,4	72,8	22,5	79,4	24,5	88,0	27,2	100,4	31,0
720	12	35,6	8,2	44,7	10,3	50,3	11,6	57,6	13,3	68,2	15,8	79,1	18,3	86,3	20,0	95,7	22,2	109,1	25,3
1080	18	40,1	6,2	50,2	7,7	56,5	8,7	64,8	10,0	76,7	11,8	89,0	13,7	97,0	15,0	107,5	16,6	122,6	18,9
1440	24	43,5	5,0	54,6	6,3	61,4	7,1	70,4	8,1	83,3	9,6	96,7	11,2	105,4	12,2	116,8	13,5	133,2	15,4
2880	48	53,2	3,1	66,6	3,9	75,0	4,3	85,9	5,0	101,7	5,9	118,0	6,8	128,7	7,4	142,6	8,3	162,7	9,4
4320	72	59,7	2,3	74,9	2,9	84,3	3,3	96,6	3,7	114,3	4,4	132,6	5,1	144,6	5,6	160,3	6,2	182,8	7,1
5760	96	64,9	1,9	81,3	2,4	91,5	2,6	104,9	3,0	124,2	3,6	144,0	4,2	157,1	4,5	174,1	5,0	198,5	5,7
7200	120	69,2	1,6	86,7	2,0	97,6	2,3	111,8	2,6	132,4	3,1	153,6	3,6	167,5	3,9	185,6	4,3	211,7	4,9
8640	144	72,9	1,4	91,4	1,8	102,8	2,0	117,9	2,3	139,5	2,7	161,8	3,1	176,5	3,4	195,6	3,8	223,1	4,3
10080	168	76,2	1,3	95,5	1,6	107,5	1,8	123,2	2,0	145,8	2,4	169,2	2,8	184,5	3,1	204,5	3,4	233,2	3,9

Starkniederschlagshöhen und -spenden gemäß KOSTRA-DWD-2020

Rasterfeld 150181

(Zeile 150, Spalte 181)

Örtliche Unsicherheiten in Abhängigkeit von Wiederkehrzeit T und Dauerstufe D

Dauerstufe D		Wiederkehrzeit T								
		1 a	2 a	3 a	5 a	10 a	20 a	30 a	50 a	100 a
min	Std	± %	± %	± %	± %	± %	± %	± %	± %	± %
5		12	13	14	14	15	16	16	17	17
10		16	17	18	19	20	21	22	22	23
15		17	19	21	21	23	23	24	24	25
20		19	21	22	23	24	25	25	26	26
30		19	22	23	24	25	26	26	27	27
45		19	22	23	24	25	26	26	27	27
60	1	19	21	23	24	25	26	26	27	27
90	1,5	18	21	22	23	24	25	25	26	27
120	2	18	20	21	22	23	24	25	25	26
180	3	17	19	20	21	22	23	24	24	25
240	4	16	18	19	20	21	22	23	23	24
360	6	15	17	18	19	20	21	21	22	22
540	9	14	16	17	18	19	20	20	20	21
720	12	14	15	16	17	18	19	19	20	20
1080	18	13	15	15	16	17	18	18	19	19
1440	24	14	15	15	16	17	17	18	18	19
2880	48	15	15	15	16	16	17	17	17	18
4320	72	16	16	16	16	17	17	17	17	18
5760	96	17	16	17	17	17	17	17	18	18
7200	120	18	17	17	17	17	18	18	18	18
8640	144	18	18	18	18	18	18	18	18	18
10080	168	19	18	18	18	18	18	19	19	19

Parameter für abweichende T und D

Lokationsparameter ξ (Xi)

17,51165669

Skalenparameter α (Alpha)

6,1692242

Formparameter κ (Kappa)

-0,1

1. Koutsoyiannis-Parameter θ (Theta)

0,0344628

2. Koutsoyiannis-Parameter η (Eta)

0,71283302

Parameter für dauerstufenübergreifende Extremwertschätzung nach KOUTSOYIANNIS et al. 1998.

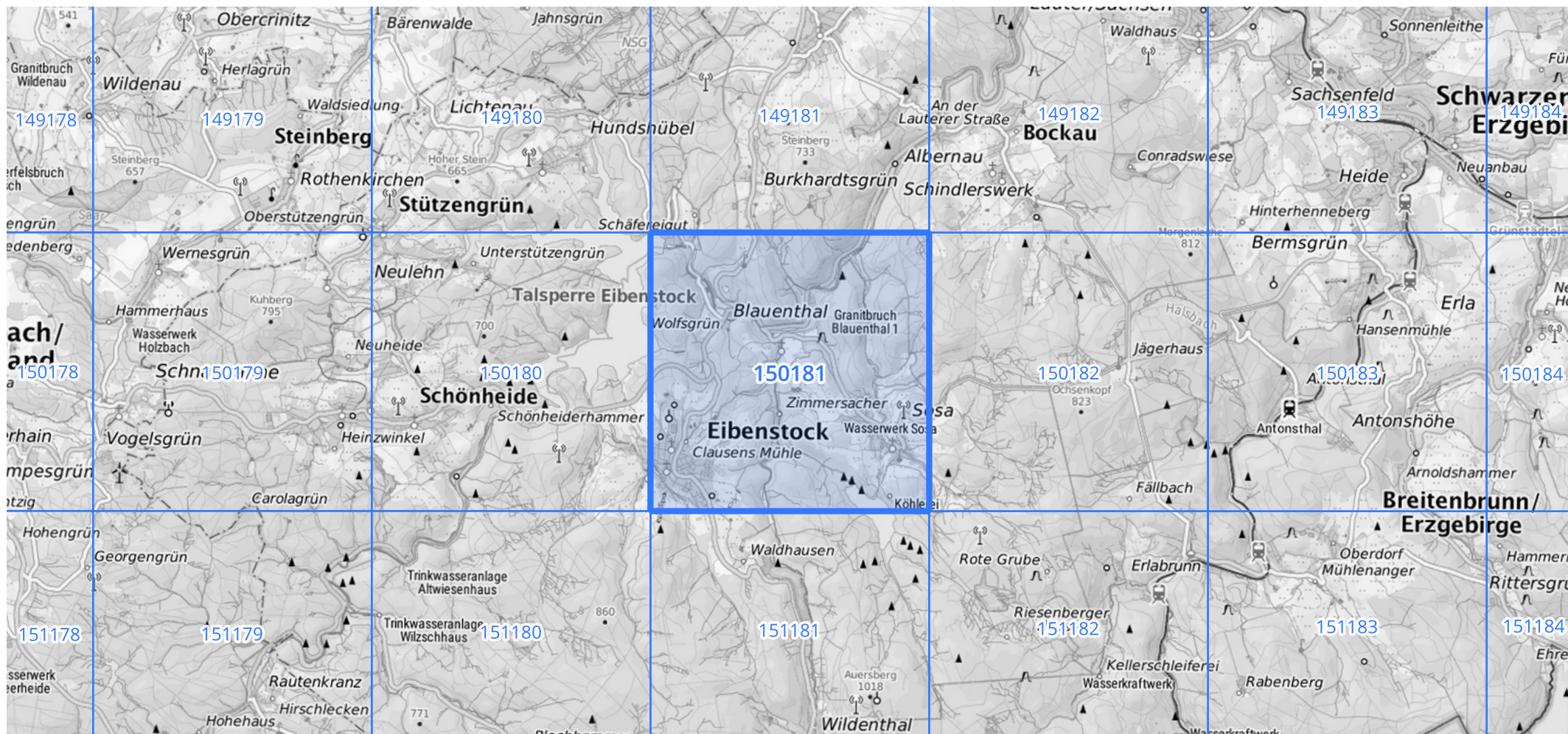
Siehe auch Anwendungshilfe zu KOSTRA-DWD-2020 des Deutschen Wetterdienstes.

Starkniederschlagshöhen und -spenden gemäß KOSTRA-DWD-2020

Rasterfeld 150181

(Zeile 150, Spalte 181)

Übersichtskarte des Rasterfeldes 150181, M 1 : 100 000



Quelle Rasterdaten: KOSTRA-DWD-2020 des Deutschen Wetterdienstes, Stand 12/2022.

Seite 3 von 3

Kartendarstellung: © Bundesamt für Kartographie und Geodäsie (2023), Datenquellen: https://sgx.geodatenzentrum.de/web_public/gdz/datenquellen/Datenquellen_TopPlusOpen.html

Für die Richtigkeit und Aktualität der Angaben wird keine Gewähr übernommen. Erstellt 01/2023.