

Starkniederschlagshöhen und -spenden gemäß KOSTRA-DWD-2020

Rasterfeld 150179

(Zeile 150, Spalte 179)

Regenspende und Bemessungsniederschlagswerte in Abhängigkeit von Wiederkehrzeit T und Dauerstufe D

Dauerstufe D		Wiederkehrzeit T																	
		1 a		2 a		3 a		5 a		10 a		20 a		30 a		50 a		100 a	
min	Std	mm	l / (s ha)	mm	l / (s ha)	mm	l / (s ha)	mm	l / (s ha)	mm	l / (s ha)	mm	l / (s ha)	mm	l / (s ha)	mm	l / (s ha)	mm	l / (s ha)
5		6,8	226,7	8,5	283,3	9,5	316,7	10,9	363,3	12,9	430,0	15,0	500,0	16,4	546,7	18,2	606,7	20,7	690,0
10		9,2	153,3	11,5	191,7	13,0	216,7	14,9	248,3	17,6	293,3	20,5	341,7	22,3	371,7	24,7	411,7	28,2	470,0
15		10,8	120,0	13,5	150,0	15,2	168,9	17,4	193,3	20,6	228,9	23,9	265,6	26,1	290,0	28,9	321,1	33,0	366,7
20		11,9	99,2	14,9	124,2	16,8	140,0	19,3	160,8	22,8	190,0	26,5	220,8	28,9	240,8	32,0	266,7	36,5	304,2
30		13,6	75,6	17,1	95,0	19,2	106,7	22,1	122,8	26,1	145,0	30,3	168,3	33,1	183,9	36,6	203,3	41,8	232,2
45		15,5	57,4	19,4	71,9	21,9	81,1	25,1	93,0	29,7	110,0	34,4	127,4	37,6	139,3	41,6	154,1	47,5	175,9
60	1	16,9	46,9	21,2	58,9	23,9	66,4	27,3	75,8	32,4	90,0	37,6	104,4	41,0	113,9	45,4	126,1	51,8	143,9
90	1,5	19,0	35,2	23,9	44,3	26,9	49,8	30,8	57,0	36,5	67,6	42,3	78,3	46,2	85,6	51,2	94,8	58,4	108,1
120	2	20,7	28,8	26,0	36,1	29,2	40,6	33,5	46,5	39,7	55,1	46,0	63,9	50,2	69,7	55,6	77,2	63,4	88,1
180	3	23,2	21,5	29,1	26,9	32,8	30,4	37,6	34,8	44,5	41,2	51,6	47,8	56,3	52,1	62,4	57,8	71,2	65,9
240	4	25,2	17,5	31,6	21,9	35,5	24,7	40,8	28,3	48,3	33,5	56,0	38,9	61,1	42,4	67,7	47,0	77,2	53,6
360	6	28,2	13,1	35,4	16,4	39,8	18,4	45,6	21,1	54,0	25,0	62,7	29,0	68,4	31,7	75,8	35,1	86,5	40,0
540	9	31,5	9,7	39,6	12,2	44,5	13,7	51,1	15,8	60,5	18,7	70,2	21,7	76,5	23,6	84,8	26,2	96,7	29,8
720	12	34,2	7,9	42,8	9,9	48,2	11,2	55,3	12,8	65,5	15,2	76,0	17,6	82,8	19,2	91,8	21,3	104,7	24,2
1080	18	38,2	5,9	47,9	7,4	53,9	8,3	61,8	9,5	73,2	11,3	84,9	13,1	92,6	14,3	102,7	15,8	117,1	18,1
1440	24	41,3	4,8	51,9	6,0	58,4	6,8	66,9	7,7	79,2	9,2	91,9	10,6	100,3	11,6	111,1	12,9	126,8	14,7
2880	48	50,0	2,9	62,7	3,6	70,6	4,1	80,9	4,7	95,8	5,5	111,2	6,4	121,3	7,0	134,4	7,8	153,3	8,9
4320	72	55,9	2,2	70,1	2,7	78,9	3,0	90,5	3,5	107,1	4,1	124,3	4,8	135,5	5,2	150,3	5,8	171,4	6,6
5760	96	60,5	1,8	75,8	2,2	85,4	2,5	97,9	2,8	115,9	3,4	134,5	3,9	146,6	4,2	162,6	4,7	185,4	5,4
7200	120	64,3	1,5	80,6	1,9	90,7	2,1	104,0	2,4	123,2	2,9	142,9	3,3	155,9	3,6	172,8	4,0	197,1	4,6
8640	144	67,6	1,3	84,8	1,6	95,4	1,8	109,4	2,1	129,5	2,5	150,3	2,9	163,9	3,2	181,7	3,5	207,2	4,0
10080	168	70,5	1,2	88,4	1,5	99,5	1,6	114,1	1,9	135,1	2,2	156,7	2,6	170,9	2,8	189,5	3,1	216,1	3,6

Starkniederschlagshöhen und -spenden gemäß KOSTRA-DWD-2020

Rasterfeld 150179

(Zeile 150, Spalte 179)

Örtliche Unsicherheiten in Abhängigkeit von Wiederkehrzeit T und Dauerstufe D

Dauerstufe D		Wiederkehrzeit T								
		1 a	2 a	3 a	5 a	10 a	20 a	30 a	50 a	100 a
min	Std	± %	± %	± %	± %	± %	± %	± %	± %	± %
5		12	13	13	14	15	15	16	16	17
10		15	17	18	19	20	21	21	22	22
15		17	19	20	21	22	23	24	24	25
20		18	20	21	23	24	25	25	26	26
30		19	22	23	24	25	26	26	27	27
45		20	22	23	24	25	26	27	27	28
60	1	19	22	23	24	25	26	27	27	28
90	1,5	19	21	22	23	25	25	26	26	27
120	2	18	21	22	23	24	25	25	26	26
180	3	17	19	20	22	23	24	24	25	25
240	4	16	19	20	21	22	23	23	24	24
360	6	15	17	18	19	21	21	22	22	23
540	9	14	16	17	18	19	20	21	21	22
720	12	14	16	17	18	19	19	20	20	21
1080	18	14	15	16	17	18	18	19	19	20
1440	24	13	15	15	16	17	18	18	19	19
2880	48	14	15	15	16	16	17	17	18	18
4320	72	15	15	16	16	17	17	17	18	18
5760	96	16	16	16	16	17	17	17	18	18
7200	120	17	17	17	17	17	17	18	18	18
8640	144	18	17	17	17	18	18	18	18	18
10080	168	18	18	18	18	18	18	18	18	19

Parameter für abweichende T und D

Lokationsparameter ξ (Xi)

17,3528309

Skalenparameter α (Alpha)

6,13249522

Formparameter κ (Kappa)

-0,1

1. Koutsoyiannis-Parameter θ (Theta)

0,03633157

2. Koutsoyiannis-Parameter η (Eta)

0,72627759

Parameter für dauerstufenübergreifende Extremwertschätzung nach KOUTSOYIANNIS et al. 1998.

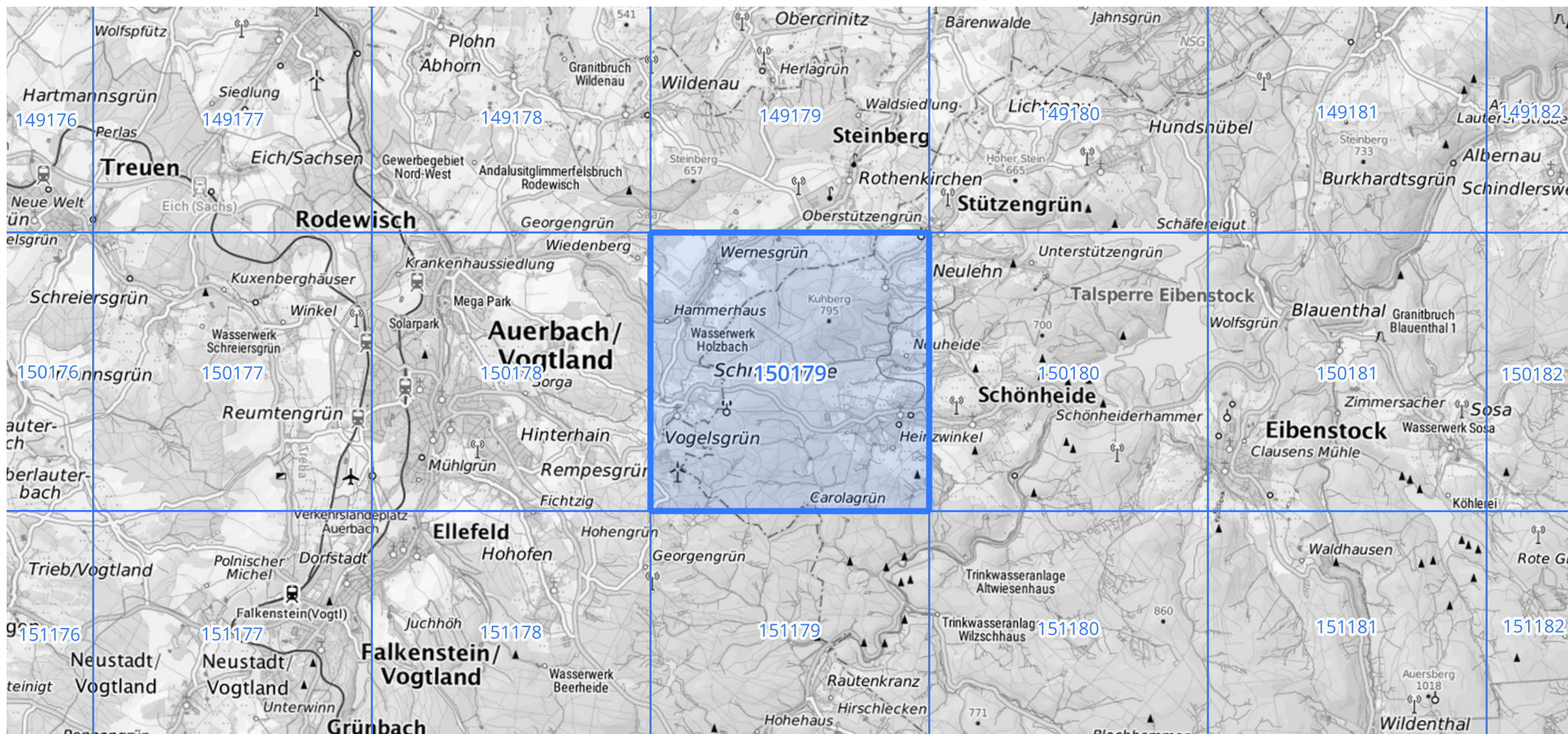
Siehe auch Anwendungshilfe zu KOSTRA-DWD-2020 des Deutschen Wetterdienstes.

Starkniederschlagshöhen und -spenden gemäß KOSTRA-DWD-2020

Rasterfeld 150179

(Zeile 150, Spalte 179)

Übersichtskarte des Rasterfeldes 150179, M 1 : 100 000



Quelle Rasterdaten: KOSTRA-DWD-2020 des Deutschen Wetterdienstes, Stand 12/2022.

Seite 3 von 3

Kartendarstellung: © Bundesamt für Kartographie und Geodäsie (2023), Datenquellen: https://sgx.geodatenzentrum.de/web_public/gdz/datenquellen/Datenquellen_TopPlusOpen.html

Für die Richtigkeit und Aktualität der Angaben wird keine Gewähr übernommen. Erstellt 01/2023.