

Starkniederschlagshöhen und -spenden gemäß KOSTRA-DWD-2020

Rasterfeld 150178

(Zeile 150, Spalte 178)

Regenspende und Bemessungsniederschlagswerte in Abhängigkeit von Wiederkehrzeit T und Dauerstufe D

Dauerstufe D		Wiederkehrzeit T																	
		1 a		2 a		3 a		5 a		10 a		20 a		30 a		50 a		100 a	
min	Std	mm	l / (s ha)	mm	l / (s ha)	mm	l / (s ha)	mm	l / (s ha)	mm	l / (s ha)	mm	l / (s ha)	mm	l / (s ha)	mm	l / (s ha)	mm	l / (s ha)
5		6,7	223,3	8,5	283,3	9,5	316,7	10,9	363,3	12,9	430,0	15,0	500,0	16,4	546,7	18,2	606,7	20,7	690,0
10		9,2	153,3	11,5	191,7	13,0	216,7	14,9	248,3	17,6	293,3	20,4	340,0	22,3	371,7	24,7	411,7	28,2	470,0
15		10,7	118,9	13,4	148,9	15,1	167,8	17,3	192,2	20,5	227,8	23,8	264,4	26,0	288,9	28,8	320,0	32,9	365,6
20		11,8	98,3	14,9	124,2	16,7	139,2	19,2	160,0	22,7	189,2	26,4	220,0	28,7	239,2	31,9	265,8	36,4	303,3
30		13,5	75,0	17,0	94,4	19,1	106,1	21,9	121,7	25,9	143,9	30,1	167,2	32,8	182,2	36,4	202,2	41,5	230,6
45		15,3	56,7	19,2	71,1	21,6	80,0	24,8	91,9	29,4	108,9	34,1	126,3	37,2	137,8	41,2	152,6	47,0	174,1
60	1	16,7	46,4	20,9	58,1	23,6	65,6	27,0	75,0	32,0	88,9	37,1	103,1	40,5	112,5	44,9	124,7	51,2	142,2
90	1,5	18,7	34,6	23,5	43,5	26,5	49,1	30,4	56,3	36,0	66,7	41,7	77,2	45,5	84,3	50,5	93,5	57,6	106,7
120	2	20,3	28,2	25,5	35,4	28,7	39,9	32,9	45,7	39,0	54,2	45,2	62,8	49,3	68,5	54,7	76,0	62,4	86,7
180	3	22,7	21,0	28,5	26,4	32,1	29,7	36,8	34,1	43,6	40,4	50,6	46,9	55,2	51,1	61,2	56,7	69,8	64,6
240	4	24,6	17,1	30,9	21,5	34,7	24,1	39,8	27,6	47,2	32,8	54,7	38,0	59,7	41,5	66,2	46,0	75,5	52,4
360	6	27,4	12,7	34,4	15,9	38,8	18,0	44,5	20,6	52,7	24,4	61,1	28,3	66,6	30,8	73,9	34,2	84,3	39,0
540	9	30,6	9,4	38,4	11,9	43,2	13,3	49,6	15,3	58,7	18,1	68,2	21,0	74,3	22,9	82,4	25,4	94,0	29,0
720	12	33,1	7,7	41,5	9,6	46,7	10,8	53,6	12,4	63,4	14,7	73,6	17,0	80,3	18,6	89,0	20,6	101,5	23,5
1080	18	36,9	5,7	46,2	7,1	52,1	8,0	59,7	9,2	70,7	10,9	82,0	12,7	89,5	13,8	99,2	15,3	113,2	17,5
1440	24	39,8	4,6	49,9	5,8	56,2	6,5	64,5	7,5	76,3	8,8	88,6	10,3	96,6	11,2	107,1	12,4	122,2	14,1
2880	48	47,9	2,8	60,0	3,5	67,6	3,9	77,5	4,5	91,8	5,3	106,5	6,2	116,2	6,7	128,8	7,5	146,9	8,5
4320	72	53,3	2,1	66,9	2,6	75,3	2,9	86,3	3,3	102,3	3,9	118,7	4,6	129,4	5,0	143,5	5,5	163,7	6,3
5760	96	57,5	1,7	72,2	2,1	81,3	2,4	93,2	2,7	110,4	3,2	128,1	3,7	139,7	4,0	154,9	4,5	176,7	5,1
7200	120	61,1	1,4	76,6	1,8	86,2	2,0	98,9	2,3	117,1	2,7	135,9	3,1	148,2	3,4	164,4	3,8	187,5	4,3
8640	144	64,1	1,2	80,4	1,6	90,5	1,7	103,8	2,0	122,9	2,4	142,7	2,8	155,6	3,0	172,5	3,3	196,8	3,8
10080	168	66,8	1,1	83,8	1,4	94,3	1,6	108,1	1,8	128,1	2,1	148,6	2,5	162,1	2,7	179,7	3,0	205,0	3,4

Starkniederschlagshöhen und -spenden gemäß KOSTRA-DWD-2020

Rasterfeld 150178

(Zeile 150, Spalte 178)

Örtliche Unsicherheiten in Abhängigkeit von Wiederkehrzeit T und Dauerstufe D

Dauerstufe D		Wiederkehrzeit T								
		1 a	2 a	3 a	5 a	10 a	20 a	30 a	50 a	100 a
min	Std	± %	± %	± %	± %	± %	± %	± %	± %	± %
5		11	12	12	13	14	14	15	15	16
10		14	16	17	18	19	20	20	21	21
15		16	18	19	20	21	22	23	23	24
20		18	20	21	22	23	24	24	25	25
30		19	21	22	23	24	25	26	26	27
45		19	22	23	24	25	26	26	27	27
60	1	19	22	23	24	25	26	26	27	27
90	1,5	19	21	22	23	24	25	26	26	27
120	2	18	20	21	23	24	25	25	26	26
180	3	17	19	20	22	23	24	24	25	25
240	4	16	19	20	21	22	23	23	24	24
360	6	15	18	18	19	21	21	22	22	23
540	9	15	16	17	18	19	20	21	21	22
720	12	14	16	17	18	19	20	20	20	21
1080	18	14	15	16	17	18	19	19	19	20
1440	24	13	15	16	16	17	18	18	19	19
2880	48	14	15	15	16	16	17	17	18	18
4320	72	14	15	15	16	16	17	17	17	18
5760	96	15	15	16	16	16	17	17	17	18
7200	120	16	16	16	16	17	17	17	17	18
8640	144	17	16	16	17	17	17	17	18	18
10080	168	17	17	17	17	17	17	18	18	18

Parameter für abweichende T und D

Lokationsparameter ξ (Xi)

17,15272055

Skalenparameter α (Alpha)

6,07381169

Formparameter κ (Kappa)

-0,1

1. Koutsoyiannis-Parameter θ (Theta)

0,03760097

2. Koutsoyiannis-Parameter η (Eta)

0,73461493

Parameter für dauerstufenübergreifende Extremwertschätzung nach KOUTSOYIANNIS et al. 1998.

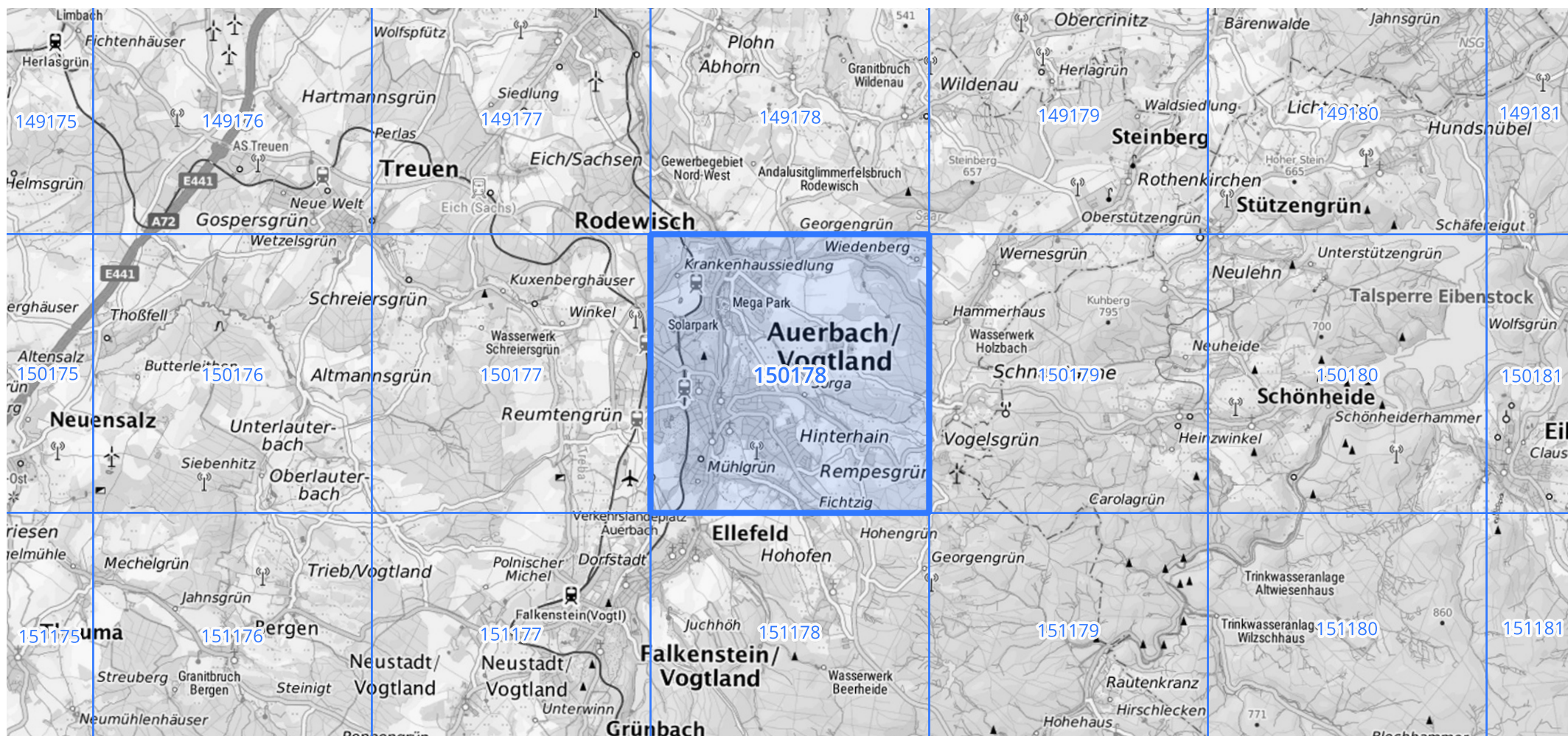
Siehe auch Anwendungshilfe zu KOSTRA-DWD-2020 des Deutschen Wetterdienstes.

Starkniederschlagshöhen und -spenden gemäß KOSTRA-DWD-2020

Rasterfeld 150178

(Zeile 150, Spalte 178)

Übersichtskarte des Rasterfeldes 150178, M 1 : 100 000



Quelle Rasterdaten: KOSTRA-DWD-2020 des Deutschen Wetterdienstes, Stand 12/2022.

Seite 3 von 3

Kartendarstellung: © Bundesamt für Kartographie und Geodäsie (2023), Datenquellen: https://gsx.geodatenzentrum.de/web_public/gdz/datenquellen/Datenquellen_TopPlusOpen.html

Für die Richtigkeit und Aktualität der Angaben wird keine Gewähr übernommen. Erstellt 01/2023.