

Starkniederschlagshöhen und -spenden gemäß KOSTRA-DWD-2020

Rasterfeld 150171

(Zeile 150, Spalte 171)

Regenspende und Bemessungsniederschlagswerte in Abhängigkeit von Wiederkehrzeit T und Dauerstufe D

Dauerstufe D		Wiederkehrzeit T																	
		1 a		2 a		3 a		5 a		10 a		20 a		30 a		50 a		100 a	
min	Std	mm	l / (s ha)	mm	l / (s ha)	mm	l / (s ha)	mm	l / (s ha)	mm	l / (s ha)	mm	l / (s ha)	mm	l / (s ha)	mm	l / (s ha)	mm	l / (s ha)
5		6,7	223,3	8,3	276,7	9,3	310,0	10,7	356,7	12,6	420,0	14,5	483,3	15,8	526,7	17,5	583,3	19,9	663,3
10		9,1	151,7	11,3	188,3	12,7	211,7	14,5	241,7	17,1	285,0	19,7	328,3	21,5	358,3	23,8	396,7	27,1	451,7
15		10,5	116,7	13,1	145,6	14,7	163,3	16,8	186,7	19,8	220,0	22,9	254,4	25,0	277,8	27,6	306,7	31,4	348,9
20		11,6	96,7	14,4	120,0	16,2	135,0	18,5	154,2	21,8	181,7	25,2	210,0	27,5	229,2	30,4	253,3	34,6	288,3
30		13,1	72,8	16,3	90,6	18,3	101,7	20,9	116,1	24,7	137,2	28,5	158,3	31,1	172,8	34,4	191,1	39,2	217,8
45		14,7	54,4	18,3	67,8	20,5	75,9	23,5	87,0	27,7	102,6	32,0	118,5	34,8	128,9	38,6	143,0	43,9	162,6
60	1	15,9	44,2	19,8	55,0	22,2	61,7	25,3	70,3	29,9	83,1	34,6	96,1	37,6	104,4	41,7	115,8	47,4	131,7
90	1,5	17,6	32,6	21,9	40,6	24,6	45,6	28,1	52,0	33,2	61,5	38,4	71,1	41,8	77,4	46,2	85,6	52,6	97,4
120	2	18,9	26,3	23,6	32,8	26,4	36,7	30,2	41,9	35,6	49,4	41,2	57,2	44,9	62,4	49,7	69,0	56,6	78,6
180	3	20,9	19,4	26,0	24,1	29,2	27,0	33,3	30,8	39,3	36,4	45,5	42,1	49,5	45,8	54,8	50,7	62,4	57,8
240	4	22,4	15,6	27,9	19,4	31,3	21,7	35,7	24,8	42,1	29,2	48,8	33,9	53,1	36,9	58,8	40,8	66,9	46,5
360	6	24,7	11,4	30,7	14,2	34,4	15,9	39,3	18,2	46,4	21,5	53,7	24,9	58,4	27,0	64,7	30,0	73,6	34,1
540	9	27,1	8,4	33,8	10,4	37,9	11,7	43,3	13,4	51,0	15,7	59,0	18,2	64,3	19,8	71,2	22,0	81,0	25,0
720	12	29,0	6,7	36,1	8,4	40,5	9,4	46,3	10,7	54,6	12,6	63,1	14,6	68,7	15,9	76,1	17,6	86,6	20,0
1080	18	31,9	4,9	39,7	6,1	44,5	6,9	50,8	7,8	60,0	9,3	69,4	10,7	75,5	11,7	83,6	12,9	95,2	14,7
1440	24	34,1	3,9	42,4	4,9	47,6	5,5	54,3	6,3	64,1	7,4	74,2	8,6	80,8	9,4	89,4	10,3	101,8	11,8
2880	48	40,0	2,3	49,8	2,9	55,8	3,2	63,8	3,7	75,2	4,4	87,1	5,0	94,8	5,5	104,9	6,1	119,4	6,9
4320	72	43,9	1,7	54,7	2,1	61,3	2,4	70,1	2,7	82,6	3,2	95,6	3,7	104,1	4,0	115,2	4,4	131,2	5,1
5760	96	47,0	1,4	58,4	1,7	65,5	1,9	74,9	2,2	88,3	2,6	102,2	3,0	111,2	3,2	123,1	3,6	140,2	4,1
7200	120	49,4	1,1	61,5	1,4	69,0	1,6	78,8	1,8	93,0	2,2	107,5	2,5	117,1	2,7	129,6	3,0	147,6	3,4
8640	144	51,6	1,0	64,1	1,2	71,9	1,4	82,2	1,6	96,9	1,9	112,2	2,2	122,1	2,4	135,2	2,6	153,9	3,0
10080	168	53,4	0,9	66,5	1,1	74,5	1,2	85,2	1,4	100,4	1,7	116,2	1,9	126,5	2,1	140,1	2,3	159,5	2,6

Starkniederschlagshöhen und -spenden gemäß KOSTRA-DWD-2020

Rasterfeld 150171

(Zeile 150, Spalte 171)

Örtliche Unsicherheiten in Abhängigkeit von Wiederkehrzeit T und Dauerstufe D

Dauerstufe D		Wiederkehrzeit T								
		1 a	2 a	3 a	5 a	10 a	20 a	30 a	50 a	100 a
min	Std	± %	± %	± %	± %	± %	± %	± %	± %	± %
5		11	10	10	11	11	11	11	11	12
10		10	12	13	13	14	15	15	16	16
15		13	14	15	16	17	18	18	19	19
20		14	16	17	18	19	19	20	20	21
30		16	18	19	19	20	21	22	22	23
45		17	19	20	20	22	22	23	23	24
60	1	17	19	20	21	22	23	23	24	24
90	1,5	17	19	20	21	22	23	23	24	24
120	2	17	18	19	20	22	22	23	23	24
180	3	16	18	19	20	21	22	22	23	23
240	4	15	17	18	19	20	21	22	22	23
360	6	14	16	17	18	19	20	21	21	22
540	9	14	15	16	17	18	19	19	20	21
720	12	13	15	16	16	18	18	19	19	20
1080	18	12	14	15	16	17	17	18	18	19
1440	24	12	13	14	15	16	17	17	17	18
2880	48	11	12	13	14	15	15	16	16	16
4320	72	11	12	13	13	14	15	15	15	16
5760	96	11	12	12	13	14	14	14	15	15
7200	120	11	12	12	13	13	14	14	15	15
8640	144	12	12	12	13	13	14	14	14	15
10080	168	12	12	12	13	13	14	14	14	15

Parameter für abweichende T und D

Lokationsparameter ξ (Xi)

16,43848465

Skalenparameter α (Alpha)

5,58000869

Formparameter κ (Kappa)

-0,1

1. Koutsoyiannis-Parameter θ (Theta)

0,04416182

2. Koutsoyiannis-Parameter η (Eta)

0,76981085

Parameter für dauerstufenübergreifende Extremwertschätzung nach KOUTSOYIANNIS et al. 1998.

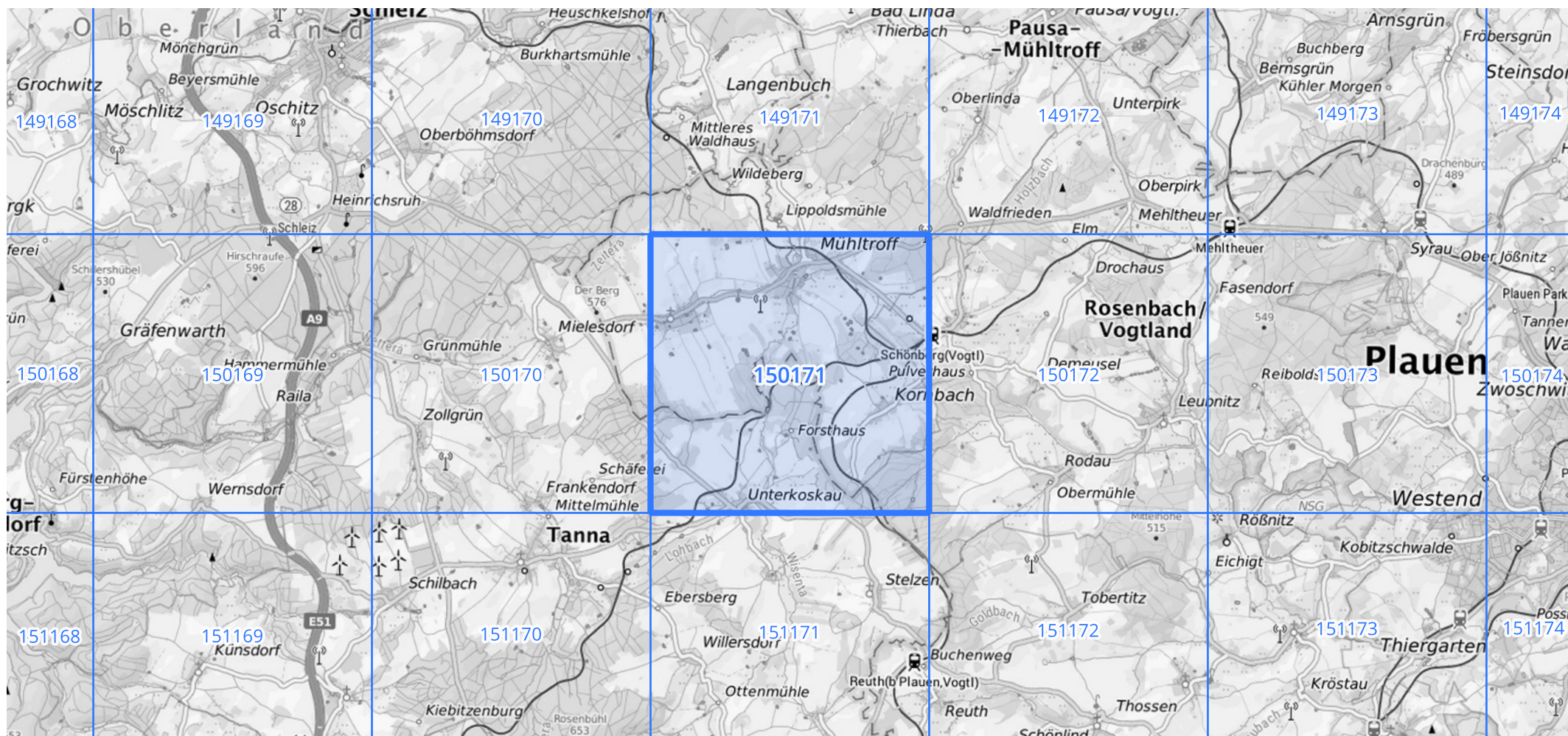
Siehe auch Anwendungshilfe zu KOSTRA-DWD-2020 des Deutschen Wetterdienstes.

Starkniederschlagshöhen und -spenden gemäß KOSTRA-DWD-2020

Rasterfeld 150171

(Zeile 150, Spalte 171)

Übersichtskarte des Rasterfeldes 150171, M 1 : 100 000



Quelle Rasterdaten: KOSTRA-DWD-2020 des Deutschen Wetterdienstes, Stand 12/2022.

Seite 3 von 3

Kartendarstellung: © Bundesamt für Kartographie und Geodäsie (2023), Datenquellen: https://sgx.geodatenzentrum.de/web_public/gdz/datenquellen/Datenquellen_TopPlusOpen.html

Für die Richtigkeit und Aktualität der Angaben wird keine Gewähr übernommen. Erstellt 01/2023.