

Starkniederschlagshöhen und -spenden gemäß KOSTRA-DWD-2020

Rasterfeld 150164

(Zeile 150, Spalte 164)

Regenspende und Bemessungsniederschlagswerte in Abhängigkeit von Wiederkehrzeit T und Dauerstufe D

Dauerstufe D		Wiederkehrzeit T																	
		1 a		2 a		3 a		5 a		10 a		20 a		30 a		50 a		100 a	
min	Std	mm	l / (s ha)	mm	l / (s ha)	mm	l / (s ha)	mm	l / (s ha)	mm	l / (s ha)	mm	l / (s ha)	mm	l / (s ha)	mm	l / (s ha)	mm	l / (s ha)
5		7,2	240,0	8,9	296,7	10,0	333,3	11,4	380,0	13,3	443,3	15,4	513,3	16,7	556,7	18,5	616,7	21,0	700,0
10		9,6	160,0	11,8	196,7	13,2	220,0	15,1	251,7	17,7	295,0	20,4	340,0	22,2	370,0	24,5	408,3	27,9	465,0
15		11,0	122,2	13,6	151,1	15,2	168,9	17,3	192,2	20,3	225,6	23,5	261,1	25,5	283,3	28,2	313,3	32,1	356,7
20		12,1	100,8	14,9	124,2	16,7	139,2	19,0	158,3	22,3	185,8	25,7	214,2	27,9	232,5	30,9	257,5	35,1	292,5
30		13,6	75,6	16,8	93,3	18,7	103,9	21,3	118,3	25,1	139,4	28,9	160,6	31,5	175,0	34,8	193,3	39,5	219,4
45		15,2	56,3	18,7	69,3	20,9	77,4	23,8	88,1	28,0	103,7	32,3	119,6	35,2	130,4	38,9	144,1	44,1	163,3
60	1	16,4	45,6	20,2	56,1	22,6	62,8	25,7	71,4	30,2	83,9	34,9	96,9	37,9	105,3	41,9	116,4	47,6	132,2
90	1,5	18,1	33,5	22,4	41,5	25,0	46,3	28,5	52,8	33,5	62,0	38,6	71,5	42,0	77,8	46,4	85,9	52,8	97,8
120	2	19,5	27,1	24,1	33,5	26,9	37,4	30,6	42,5	36,0	50,0	41,5	57,6	45,1	62,6	49,9	69,3	56,7	78,8
180	3	21,5	19,9	26,6	24,6	29,7	27,5	33,8	31,3	39,7	36,8	45,8	42,4	49,8	46,1	55,0	50,9	62,5	57,9
240	4	23,0	16,0	28,5	19,8	31,8	22,1	36,2	25,1	42,5	29,5	49,1	34,1	53,4	37,1	59,0	41,0	67,0	46,5
360	6	25,4	11,8	31,3	14,5	35,0	16,2	39,9	18,5	46,9	21,7	54,1	25,0	58,8	27,2	65,0	30,1	73,8	34,2
540	9	27,9	8,6	34,5	10,6	38,5	11,9	43,9	13,5	51,6	15,9	59,5	18,4	64,7	20,0	71,5	22,1	81,2	25,1
720	12	29,9	6,9	36,9	8,5	41,2	9,5	47,0	10,9	55,2	12,8	63,7	14,7	69,2	16,0	76,5	17,7	86,9	20,1
1080	18	32,9	5,1	40,6	6,3	45,4	7,0	51,6	8,0	60,7	9,4	70,0	10,8	76,1	11,7	84,1	13,0	95,6	14,8
1440	24	35,2	4,1	43,4	5,0	48,5	5,6	55,2	6,4	64,9	7,5	74,9	8,7	81,4	9,4	90,0	10,4	102,3	11,8
2880	48	41,3	2,4	51,0	3,0	57,0	3,3	64,9	3,8	76,3	4,4	88,1	5,1	95,7	5,5	105,8	6,1	120,2	7,0
4320	72	45,4	1,8	56,1	2,2	62,7	2,4	71,4	2,8	83,9	3,2	96,8	3,7	105,2	4,1	116,3	4,5	132,1	5,1
5760	96	48,6	1,4	60,0	1,7	67,1	1,9	76,3	2,2	89,7	2,6	103,5	3,0	112,5	3,3	124,4	3,6	141,3	4,1
7200	120	51,2	1,2	63,2	1,5	70,6	1,6	80,4	1,9	94,5	2,2	109,0	2,5	118,5	2,7	131,0	3,0	148,8	3,4
8640	144	53,4	1,0	65,9	1,3	73,7	1,4	83,9	1,6	98,6	1,9	113,7	2,2	123,7	2,4	136,7	2,6	155,3	3,0
10080	168	55,3	0,9	68,3	1,1	76,4	1,3	87,0	1,4	102,2	1,7	117,9	1,9	128,2	2,1	141,7	2,3	161,0	2,7

Starkniederschlagshöhen und -spenden gemäß KOSTRA-DWD-2020

Rasterfeld 150164

(Zeile 150, Spalte 164)

Örtliche Unsicherheiten in Abhängigkeit von Wiederkehrzeit T und Dauerstufe D

Dauerstufe D		Wiederkehrzeit T								
		1 a	2 a	3 a	5 a	10 a	20 a	30 a	50 a	100 a
min	Std	± %	± %	± %	± %	± %	± %	± %	± %	± %
5		11	11	11	12	12	13	13	14	14
10		13	14	15	16	17	18	18	19	19
15		15	17	18	18	20	20	21	21	22
20		16	18	19	20	21	22	22	23	23
30		18	20	20	21	22	23	24	24	25
45		18	20	21	22	23	24	24	25	25
60	1	18	20	21	22	23	24	25	25	26
90	1,5	18	20	21	22	23	24	24	25	25
120	2	18	20	20	21	22	23	24	24	25
180	3	17	19	20	21	22	22	23	23	24
240	4	16	18	19	20	21	22	22	23	23
360	6	16	17	18	19	20	21	21	22	22
540	9	15	16	17	18	19	20	20	20	21
720	12	14	16	16	17	18	19	19	20	20
1080	18	14	15	16	16	17	18	18	19	19
1440	24	13	14	15	16	17	17	18	18	18
2880	48	13	14	14	15	16	16	16	17	17
4320	72	14	14	14	15	15	16	16	16	17
5760	96	14	14	14	15	15	16	16	16	16
7200	120	15	15	15	15	15	16	16	16	16
8640	144	15	15	15	15	15	16	16	16	16
10080	168	16	15	15	15	15	16	16	16	16

Parameter für abweichende T und D

Lokationsparameter ξ (Xi)

16,80856086

Skalenparameter α (Alpha)

5,4873538

Formparameter κ (Kappa)

-0,1

1. Koutsoyiannis-Parameter θ (Theta)

0,0344311

2. Koutsoyiannis-Parameter η (Eta)

0,76727577

Parameter für dauerstufenübergreifende Extremwertschätzung nach KOUTSOYIANNIS et al. 1998.

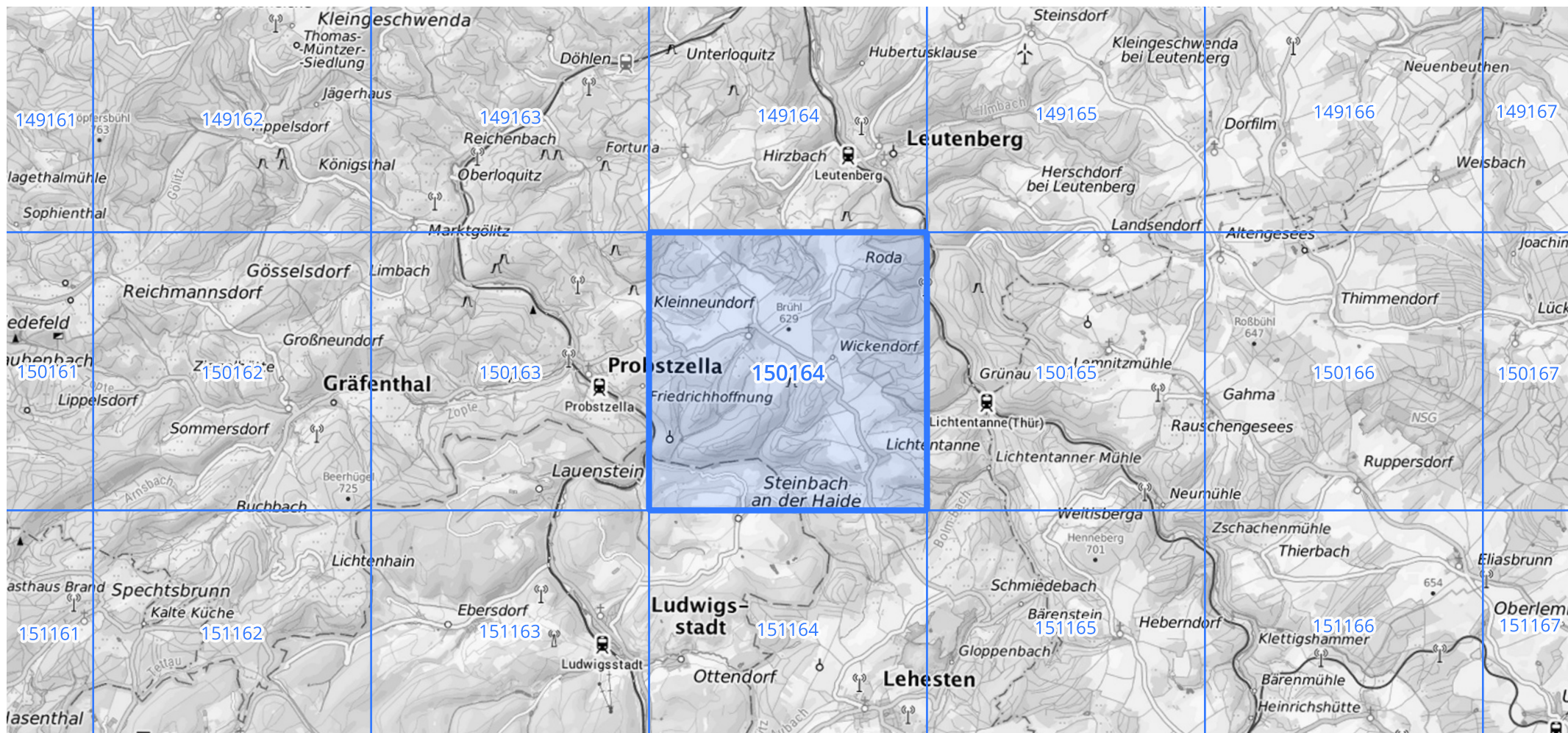
Siehe auch Anwendungshilfe zu KOSTRA-DWD-2020 des Deutschen Wetterdienstes.

Starkniederschlagshöhen und -spenden gemäß KOSTRA-DWD-2020

Rasterfeld 150164

(Zeile 150, Spalte 164)

Übersichtskarte des Rasterfeldes 150164, M 1 : 100 000



Quelle Rasterdaten: KOSTRA-DWD-2020 des Deutschen Wetterdienstes, Stand 12/2022.

Seite 3 von 3

Kartendarstellung: © Bundesamt für Kartographie und Geodäsie (2023), Datenquellen: https://sgx.geodatenzentrum.de/web_public/gdz/datenquellen/Datenquellen_TopPlusOpen.html

Für die Richtigkeit und Aktualität der Angaben wird keine Gewähr übernommen. Erstellt 01/2023.