

# Starkniederschlagshöhen und -spenden gemäß KOSTRA-DWD-2020

## Rasterfeld 150161

(Zeile 150, Spalte 161)

### Regenspende und Bemessungsniederschlagswerte in Abhängigkeit von Wiederkehrzeit T und Dauerstufe D

Dauerstufe D		Wiederkehrzeit T																	
		1 a		2 a		3 a		5 a		10 a		20 a		30 a		50 a		100 a	
min	Std	mm	l / (s ha)	mm	l / (s ha)	mm	l / (s ha)	mm	l / (s ha)	mm	l / (s ha)	mm	l / (s ha)	mm	l / (s ha)	mm	l / (s ha)	mm	l / (s ha)
5		7,3	243,3	9,0	300,0	10,1	336,7	11,5	383,3	13,5	450,0	15,6	520,0	16,9	563,3	18,7	623,3	21,2	706,7
10		9,7	161,7	11,9	198,3	13,3	221,7	15,2	253,3	17,8	296,7	20,6	343,3	22,3	371,7	24,7	411,7	28,0	466,7
15		11,1	123,3	13,7	152,2	15,4	171,1	17,5	194,4	20,5	227,8	23,7	263,3	25,7	285,6	28,4	315,6	32,3	358,9
20		12,2	101,7	15,1	125,8	16,8	140,0	19,2	160,0	22,5	187,5	26,0	216,7	28,2	235,0	31,2	260,0	35,4	295,0
30		13,8	76,7	17,1	95,0	19,1	106,1	21,7	120,6	25,5	141,7	29,4	163,3	31,9	177,2	35,3	196,1	40,1	222,8
45		15,6	57,8	19,2	71,1	21,4	79,3	24,4	90,4	28,6	105,9	33,0	122,2	35,9	133,0	39,7	147,0	45,1	167,0
60	1	16,9	46,9	20,8	57,8	23,2	64,4	26,4	73,3	31,0	86,1	35,8	99,4	38,9	108,1	43,0	119,4	48,8	135,6
90	1,5	18,8	34,8	23,2	43,0	26,0	48,1	29,5	54,6	34,7	64,3	40,0	74,1	43,5	80,6	48,0	88,9	54,6	101,1
120	2	20,3	28,2	25,1	34,9	28,0	38,9	31,9	44,3	37,5	52,1	43,2	60,0	47,0	65,3	51,9	72,1	58,9	81,8
180	3	22,6	20,9	27,9	25,8	31,2	28,9	35,5	32,9	41,7	38,6	48,1	44,5	52,3	48,4	57,8	53,5	65,6	60,7
240	4	24,4	16,9	30,1	20,9	33,7	23,4	38,3	26,6	45,0	31,3	51,9	36,0	56,4	39,2	62,3	43,3	70,8	49,2
360	6	27,1	12,5	33,5	15,5	37,4	17,3	42,6	19,7	50,0	23,1	57,6	26,7	62,7	29,0	69,2	32,0	78,6	36,4
540	9	30,1	9,3	37,2	11,5	41,5	12,8	47,3	14,6	55,5	17,1	64,0	19,8	69,6	21,5	76,9	23,7	87,3	26,9
720	12	32,5	7,5	40,0	9,3	44,7	10,3	50,9	11,8	59,8	13,8	68,9	15,9	74,9	17,3	82,8	19,2	94,1	21,8
1080	18	36,0	5,6	44,5	6,9	49,7	7,7	56,5	8,7	66,4	10,2	76,5	11,8	83,2	12,8	91,9	14,2	104,4	16,1
1440	24	38,8	4,5	47,9	5,5	53,5	6,2	60,8	7,0	71,5	8,3	82,4	9,5	89,6	10,4	99,0	11,5	112,4	13,0
2880	48	46,4	2,7	57,2	3,3	63,9	3,7	72,7	4,2	85,4	4,9	98,5	5,7	107,0	6,2	118,2	6,8	134,3	7,8
4320	72	51,4	2,0	63,4	2,4	70,9	2,7	80,7	3,1	94,7	3,7	109,2	4,2	118,7	4,6	131,2	5,1	149,0	5,7
5760	96	55,4	1,6	68,3	2,0	76,3	2,2	86,8	2,5	102,0	3,0	117,6	3,4	127,8	3,7	141,2	4,1	160,4	4,6
7200	120	58,6	1,4	72,3	1,7	80,8	1,9	91,9	2,1	108,0	2,5	124,5	2,9	135,3	3,1	149,5	3,5	169,9	3,9
8640	144	61,4	1,2	75,8	1,5	84,7	1,6	96,3	1,9	113,1	2,2	130,5	2,5	141,8	2,7	156,7	3,0	178,0	3,4
10080	168	63,9	1,1	78,8	1,3	88,1	1,5	100,2	1,7	117,7	1,9	135,7	2,2	147,5	2,4	163,0	2,7	185,2	3,1

# Starkniederschlagshöhen und -spenden gemäß KOSTRA-DWD-2020

## Rasterfeld 150161

(Zeile 150, Spalte 161)

### Örtliche Unsicherheiten in Abhängigkeit von Wiederkehrzeit T und Dauerstufe D

Dauerstufe D		Wiederkehrzeit T								
		1 a	2 a	3 a	5 a	10 a	20 a	30 a	50 a	100 a
min	Std	± %	± %	± %	± %	± %	± %	± %	± %	± %
5		11	12	12	13	13	14	14	15	15
10		14	16	16	17	18	19	19	20	20
15		16	18	19	20	21	22	22	23	23
20		18	19	20	21	22	23	23	24	24
30		19	21	22	23	24	24	25	25	26
45		19	21	22	23	24	25	25	26	27
60	1	19	21	22	23	24	25	26	26	27
90	1,5	19	21	22	23	24	25	25	25	26
120	2	18	20	21	22	23	24	24	25	25
180	3	17	19	20	21	22	23	23	24	24
240	4	17	19	19	20	21	22	23	23	24
360	6	16	17	18	19	20	21	21	22	22
540	9	15	17	17	18	19	20	20	21	21
720	12	14	16	17	17	18	19	19	20	20
1080	18	14	15	16	16	17	18	18	19	19
1440	24	14	15	15	16	17	17	18	18	19
2880	48	14	14	15	15	16	16	17	17	17
4320	72	15	15	15	15	16	16	16	17	17
5760	96	15	15	15	15	16	16	16	17	17
7200	120	16	15	16	16	16	16	16	17	17
8640	144	16	16	16	16	16	16	17	17	17
10080	168	17	16	16	16	16	17	17	17	17

### Parameter für abweichende T und D

#### Lokationsparameter $\xi$ (Xi)

17,22813625

#### Skalenparameter $\alpha$ (Alpha)

5,59005276

#### Formparameter $\kappa$ (Kappa)

-0,1

#### 1. Koutsoyiannis-Parameter $\theta$ (Theta)

0,02848272

#### 2. Koutsoyiannis-Parameter $\eta$ (Eta)

0,74399279

Parameter für dauerstufenübergreifende Extremwertschätzung nach KOUTSOYIANNIS et al. 1998.

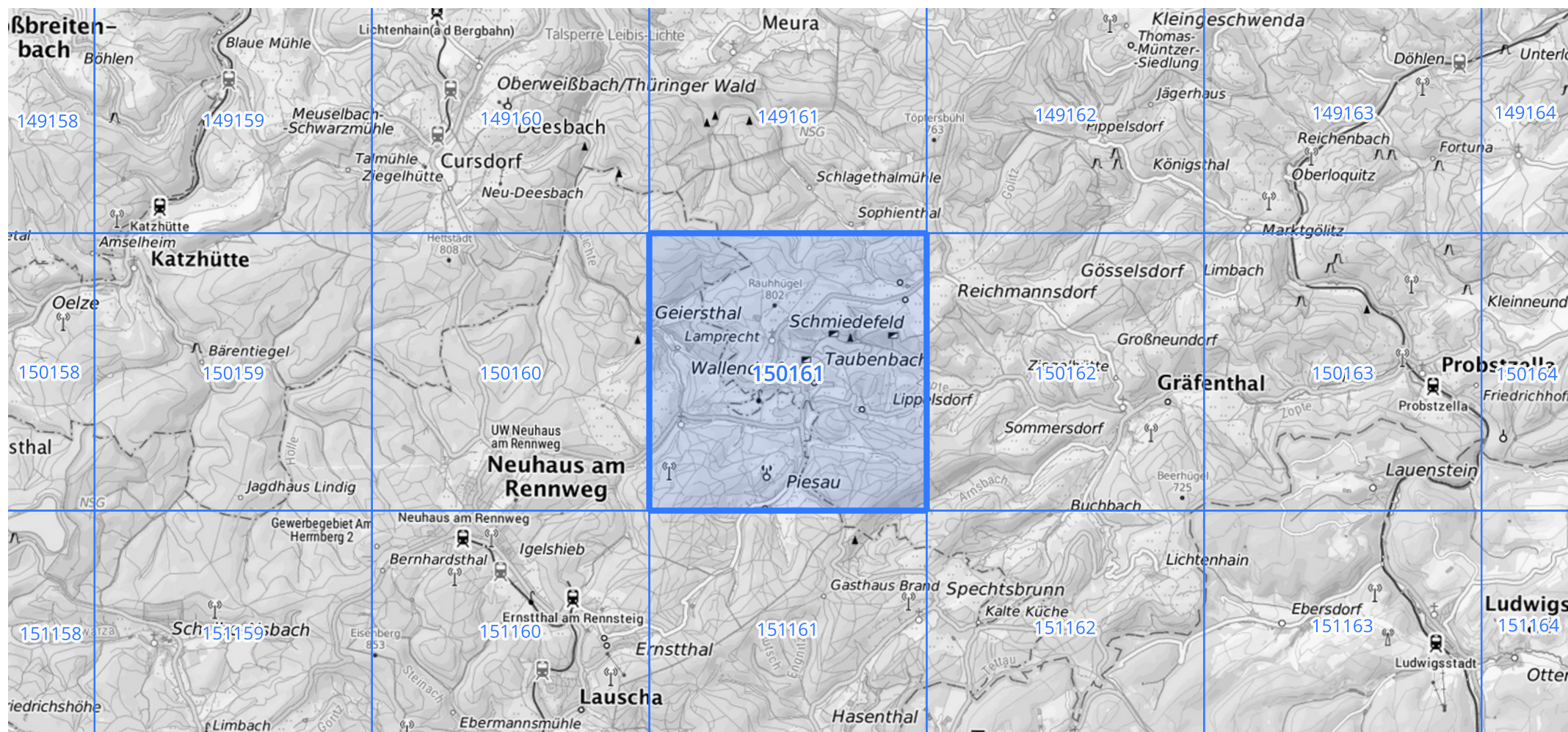
Siehe auch Anwendungshilfe zu KOSTRA-DWD-2020 des Deutschen Wetterdienstes.

# Starkniederschlagshöhen und -spenden gemäß KOSTRA-DWD-2020

## Rasterfeld 150161

(Zeile 150, Spalte 161)

Übersichtskarte des Rasterfeldes 150161, M 1 : 100 000



Quelle Rasterdaten: KOSTRA-DWD-2020 des Deutschen Wetterdienstes, Stand 12/2022.

Seite 3 von 3

Kartendarstellung: © Bundesamt für Kartographie und Geodäsie (2023), Datenquellen: [https://sgx.geodatenzentrum.de/web\\_public/gdz/datenquellen/Datenquellen\\_TopPlusOpen.html](https://sgx.geodatenzentrum.de/web_public/gdz/datenquellen/Datenquellen_TopPlusOpen.html)

Für die Richtigkeit und Aktualität der Angaben wird keine Gewähr übernommen. Erstellt 01/2023.