

Starkniederschlagshöhen und -spenden gemäß KOSTRA-DWD-2020

Rasterfeld 150157

(Zeile 150, Spalte 157)

Regenspende und Bemessungsniederschlagswerte in Abhängigkeit von Wiederkehrzeit T und Dauerstufe D

Dauerstufe D		Wiederkehrzeit T																	
		1 a		2 a		3 a		5 a		10 a		20 a		30 a		50 a		100 a	
min	Std	mm	l / (s ha)	mm	l / (s ha)	mm	l / (s ha)	mm	l / (s ha)	mm	l / (s ha)	mm	l / (s ha)	mm	l / (s ha)	mm	l / (s ha)	mm	l / (s ha)
5		7,1	236,7	8,9	296,7	10,0	333,3	11,4	380,0	13,5	450,0	15,6	520,0	17,0	566,7	18,8	626,7	21,4	713,3
10		9,4	156,7	11,7	195,0	13,1	218,3	15,0	250,0	17,7	295,0	20,4	340,0	22,3	371,7	24,6	410,0	28,1	468,3
15		10,8	120,0	13,4	148,9	15,0	166,7	17,2	191,1	20,3	225,6	23,5	261,1	25,6	284,4	28,3	314,4	32,2	357,8
20		11,8	98,3	14,7	122,5	16,5	137,5	18,8	156,7	22,2	185,0	25,7	214,2	28,0	233,3	31,0	258,3	35,3	294,2
30		13,3	73,9	16,6	92,2	18,6	103,3	21,2	117,8	25,1	139,4	29,0	161,1	31,6	175,6	35,0	194,4	39,8	221,1
45		14,9	55,2	18,6	68,9	20,9	77,4	23,8	88,1	28,1	104,1	32,6	120,7	35,5	131,5	39,3	145,6	44,7	165,6
60	1	16,2	45,0	20,1	55,8	22,6	62,8	25,8	71,7	30,4	84,4	35,2	97,8	38,4	106,7	42,5	118,1	48,4	134,4
90	1,5	18,0	33,3	22,4	41,5	25,2	46,7	28,8	53,3	33,9	62,8	39,3	72,8	42,8	79,3	47,4	87,8	53,9	99,8
120	2	19,4	26,9	24,2	33,6	27,2	37,8	31,0	43,1	36,6	50,8	42,4	58,9	46,2	64,2	51,1	71,0	58,2	80,8
180	3	21,6	20,0	26,9	24,9	30,2	28,0	34,5	31,9	40,7	37,7	47,1	43,6	51,3	47,5	56,8	52,6	64,7	59,9
240	4	23,3	16,2	29,0	20,1	32,5	22,6	37,2	25,8	43,8	30,4	50,7	35,2	55,3	38,4	61,2	42,5	69,7	48,4
360	6	25,8	11,9	32,1	14,9	36,1	16,7	41,2	19,1	48,6	22,5	56,3	26,1	61,3	28,4	67,9	31,4	77,3	35,8
540	9	28,6	8,8	35,7	11,0	40,0	12,3	45,7	14,1	54,0	16,7	62,4	19,3	68,0	21,0	75,3	23,2	85,7	26,5
720	12	30,8	7,1	38,4	8,9	43,0	10,0	49,2	11,4	58,0	13,4	67,2	15,6	73,2	16,9	81,0	18,8	92,2	21,3
1080	18	34,1	5,3	42,5	6,6	47,7	7,4	54,5	8,4	64,3	9,9	74,5	11,5	81,1	12,5	89,8	13,9	102,2	15,8
1440	24	36,7	4,2	45,7	5,3	51,3	5,9	58,6	6,8	69,2	8,0	80,1	9,3	87,2	10,1	96,6	11,2	110,0	12,7
2880	48	43,8	2,5	54,5	3,2	61,1	3,5	69,9	4,0	82,5	4,8	95,4	5,5	103,9	6,0	115,1	6,7	131,0	7,6
4320	72	48,5	1,9	60,4	2,3	67,7	2,6	77,4	3,0	91,4	3,5	105,7	4,1	115,2	4,4	127,5	4,9	145,2	5,6
5760	96	52,1	1,5	64,9	1,9	72,8	2,1	83,3	2,4	98,2	2,8	113,7	3,3	123,8	3,6	137,1	4,0	156,1	4,5
7200	120	55,1	1,3	68,7	1,6	77,1	1,8	88,1	2,0	103,9	2,4	120,3	2,8	131,0	3,0	145,0	3,4	165,2	3,8
8640	144	57,7	1,1	71,9	1,4	80,7	1,6	92,2	1,8	108,8	2,1	126,0	2,4	137,2	2,6	151,9	2,9	172,9	3,3
10080	168	60,0	1,0	74,8	1,2	83,9	1,4	95,9	1,6	113,2	1,9	131,0	2,2	142,6	2,4	157,9	2,6	179,8	3,0

Starkniederschlagshöhen und -spenden gemäß KOSTRA-DWD-2020

Rasterfeld 150157

(Zeile 150, Spalte 157)

Örtliche Unsicherheiten in Abhängigkeit von Wiederkehrzeit T und Dauerstufe D

Dauerstufe D		Wiederkehrzeit T								
		1 a	2 a	3 a	5 a	10 a	20 a	30 a	50 a	100 a
min	Std	± %	± %	± %	± %	± %	± %	± %	± %	± %
5		11	12	13	13	14	15	15	15	16
10		14	16	17	18	19	19	20	20	21
15		16	18	19	20	21	22	22	23	23
20		17	19	20	21	22	23	23	24	24
30		18	20	21	22	23	24	24	25	26
45		18	20	21	22	23	24	25	25	26
60	1	18	20	21	22	23	24	24	25	26
90	1,5	18	19	20	21	23	23	24	24	25
120	2	17	19	20	21	22	23	23	24	24
180	3	16	18	19	20	21	22	22	23	23
240	4	15	17	18	19	20	21	21	22	22
360	6	14	16	17	18	19	20	20	21	21
540	9	14	15	16	17	18	19	19	20	20
720	12	14	15	16	16	17	18	18	19	19
1080	18	13	14	15	16	17	17	18	18	18
1440	24	13	14	15	15	16	17	17	18	18
2880	48	14	15	15	15	16	16	17	17	17
4320	72	15	15	16	16	16	17	17	17	17
5760	96	16	16	16	16	17	17	17	17	17
7200	120	17	17	17	17	17	17	17	18	18
8640	144	18	17	17	17	17	18	18	18	18
10080	168	19	18	18	18	18	18	18	18	18

Parameter für abweichende T und D

Lokationsparameter ξ (Xi)

16,48949268

Skalenparameter α (Alpha)

5,62575183

Formparameter κ (Kappa)

-0,1

1. Koutsoyiannis-Parameter θ (Theta)

0,02698287

2. Koutsoyiannis-Parameter η (Eta)

0,74764023

Parameter für dauerstufenübergreifende Extremwertschätzung nach KOUTSOYIANNIS et al. 1998.

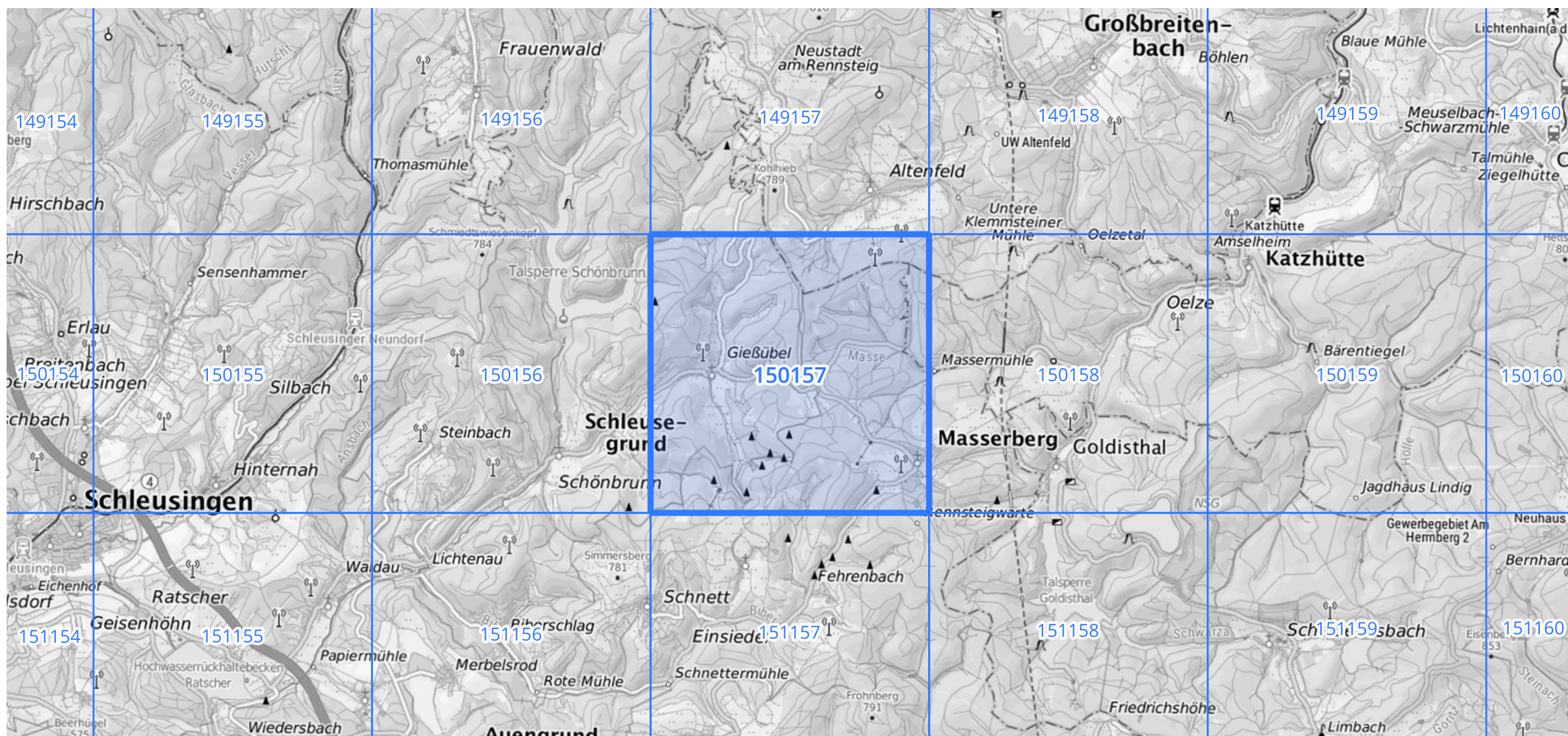
Siehe auch Anwendungshilfe zu KOSTRA-DWD-2020 des Deutschen Wetterdienstes.

Starkniederschlagshöhen und -spenden gemäß KOSTRA-DWD-2020

Rasterfeld 150157

(Zeile 150, Spalte 157)

Übersichtskarte des Rasterfeldes 150157, M 1 : 100 000



Quelle Rasterdaten: KOSTRA-DWD-2020 des Deutschen Wetterdienstes, Stand 12/2022.

Seite 3 von 3

Kartendarstellung: © Bundesamt für Kartographie und Geodäsie (2023), Datenquellen: https://sgx.geodatenzentrum.de/web_public/gdz/datenquellen/Datenquellen_TopPlusOpen.html

Für die Richtigkeit und Aktualität der Angaben wird keine Gewähr übernommen. Erstellt 01/2023.