

Starkniederschlagshöhen und -spenden gemäß KOSTRA-DWD-2020

Rasterfeld 150144

(Zeile 150, Spalte 144)

Regenspende und Bemessungsniederschlagswerte in Abhängigkeit von Wiederkehrzeit T und Dauerstufe D

Dauerstufe D		Wiederkehrzeit T																	
		1 a		2 a		3 a		5 a		10 a		20 a		30 a		50 a		100 a	
min	Std	mm	l / (s ha)	mm	l / (s ha)	mm	l / (s ha)	mm	l / (s ha)	mm	l / (s ha)	mm	l / (s ha)	mm	l / (s ha)	mm	l / (s ha)	mm	l / (s ha)
5		6,3	210,0	7,8	260,0	8,7	290,0	10,0	333,3	11,8	393,3	13,6	453,3	14,8	493,3	16,4	546,7	18,6	620,0
10		8,4	140,0	10,4	173,3	11,7	195,0	13,4	223,3	15,8	263,3	18,2	303,3	19,8	330,0	22,0	366,7	25,0	416,7
15		9,7	107,8	12,1	134,4	13,5	150,0	15,5	172,2	18,2	202,2	21,1	234,4	23,0	255,6	25,4	282,2	28,9	321,1
20		10,7	89,2	13,3	110,8	14,9	124,2	17,0	141,7	20,1	167,5	23,2	193,3	25,3	210,8	28,0	233,3	31,9	265,8
30		12,1	67,2	15,1	83,9	16,9	93,9	19,3	107,2	22,8	126,7	26,4	146,7	28,7	159,4	31,7	176,1	36,1	200,6
45		13,7	50,7	17,0	63,0	19,1	70,7	21,8	80,7	25,7	95,2	29,7	110,0	32,3	119,6	35,8	132,6	40,7	150,7
60	1	14,8	41,1	18,4	51,1	20,7	57,5	23,6	65,6	27,8	77,2	32,2	89,4	35,0	97,2	38,8	107,8	44,1	122,5
90	1,5	16,6	30,7	20,6	38,1	23,1	42,8	26,4	48,9	31,1	57,6	36,0	66,7	39,2	72,6	43,3	80,2	49,3	91,3
120	2	17,9	24,9	22,2	30,8	24,9	34,6	28,5	39,6	33,6	46,7	38,8	53,9	42,3	58,8	46,8	65,0	53,3	74,0
180	3	19,9	18,4	24,8	23,0	27,8	25,7	31,7	29,4	37,4	34,6	43,2	40,0	47,1	43,6	52,1	48,2	59,3	54,9
240	4	21,5	14,9	26,7	18,5	29,9	20,8	34,2	23,8	40,3	28,0	46,6	32,4	50,7	35,2	56,1	39,0	63,9	44,4
360	6	23,8	11,0	29,6	13,7	33,2	15,4	37,9	17,5	44,7	20,7	51,7	23,9	56,3	26,1	62,4	28,9	71,0	32,9
540	9	26,4	8,1	32,9	10,2	36,9	11,4	42,1	13,0	49,6	15,3	57,4	17,7	62,5	19,3	69,2	21,4	78,8	24,3
720	12	28,5	6,6	35,4	8,2	39,7	9,2	45,3	10,5	53,4	12,4	61,8	14,3	67,3	15,6	74,5	17,2	84,8	19,6
1080	18	31,6	4,9	39,2	6,0	44,0	6,8	50,3	7,8	59,3	9,2	68,6	10,6	74,6	11,5	82,6	12,7	94,0	14,5
1440	24	34,0	3,9	42,2	4,9	47,4	5,5	54,1	6,3	63,8	7,4	73,8	8,5	80,3	9,3	88,9	10,3	101,2	11,7
2880	48	40,5	2,3	50,4	2,9	56,5	3,3	64,5	3,7	76,1	4,4	88,0	5,1	95,8	5,5	106,0	6,1	120,6	7,0
4320	72	44,9	1,7	55,8	2,2	62,6	2,4	71,5	2,8	84,3	3,3	97,5	3,8	106,2	4,1	117,5	4,5	133,7	5,2
5760	96	48,3	1,4	60,1	1,7	67,3	1,9	76,9	2,2	90,7	2,6	104,9	3,0	114,2	3,3	126,4	3,7	143,9	4,2
7200	120	51,1	1,2	63,6	1,5	71,3	1,7	81,4	1,9	96,0	2,2	111,0	2,6	120,8	2,8	133,7	3,1	152,2	3,5
8640	144	53,5	1,0	66,6	1,3	74,6	1,4	85,2	1,6	100,5	1,9	116,2	2,2	126,6	2,4	140,1	2,7	159,4	3,1
10080	168	55,7	0,9	69,2	1,1	77,6	1,3	88,6	1,5	104,5	1,7	120,9	2,0	131,6	2,2	145,7	2,4	165,8	2,7

Starkniederschlagshöhen und -spenden gemäß KOSTRA-DWD-2020

Rasterfeld 150144

(Zeile 150, Spalte 144)

Örtliche Unsicherheiten in Abhängigkeit von Wiederkehrzeit T und Dauerstufe D

Dauerstufe D		Wiederkehrzeit T								
		1 a	2 a	3 a	5 a	10 a	20 a	30 a	50 a	100 a
min	Std	± %	± %	± %	± %	± %	± %	± %	± %	± %
5		11	11	11	12	12	13	13	13	14
10		12	13	14	15	16	17	17	18	18
15		14	16	16	17	19	19	20	20	21
20		15	17	18	19	20	21	21	22	22
30		16	18	19	20	21	22	23	23	24
45		16	19	20	21	22	23	23	24	24
60	1	16	19	20	21	22	23	23	24	24
90	1,5	16	18	19	20	22	22	23	23	24
120	2	15	18	19	20	21	22	22	23	24
180	3	15	17	18	19	20	21	22	22	23
240	4	14	16	17	18	19	20	21	21	22
360	6	13	15	16	17	18	19	20	20	21
540	9	12	14	15	16	17	18	19	19	20
720	12	12	13	14	15	16	17	18	18	19
1080	18	11	13	14	14	16	16	17	17	18
1440	24	11	12	13	14	15	16	16	17	17
2880	48	11	12	13	13	14	15	15	16	16
4320	72	12	12	13	13	14	14	15	15	16
5760	96	13	13	13	13	14	14	15	15	15
7200	120	13	13	13	14	14	15	15	15	15
8640	144	14	14	14	14	14	15	15	15	15
10080	168	14	14	14	14	15	15	15	15	16

Parameter für abweichende T und D

Lokationsparameter ξ (Xi)

15,20703755

Skalenparameter α (Alpha)

5,14566864

Formparameter κ (Kappa)

-0,1

1. Koutsoyiannis-Parameter θ (Theta)

0,03426253

2. Koutsoyiannis-Parameter η (Eta)

0,7466103

Parameter für dauerstufenübergreifende Extremwertschätzung nach KOUTSOYIANNIS et al. 1998.

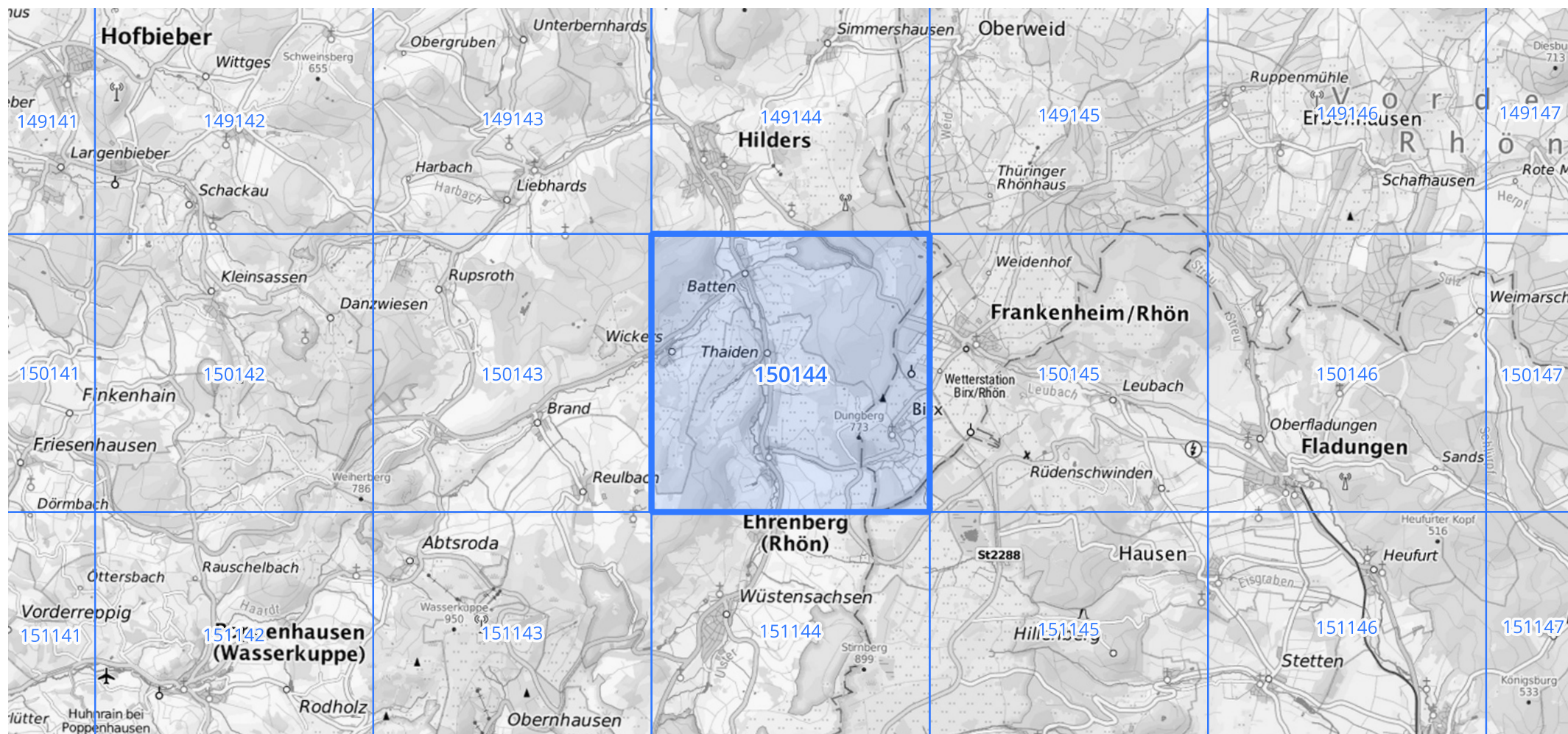
Siehe auch Anwendungshilfe zu KOSTRA-DWD-2020 des Deutschen Wetterdienstes.

Starkniederschlagshöhen und -spenden gemäß KOSTRA-DWD-2020

Rasterfeld 150144

(Zeile 150, Spalte 144)

Übersichtskarte des Rasterfeldes 150144, M 1 : 100 000



Quelle Rasterdaten: KOSTRA-DWD-2020 des Deutschen Wetterdienstes, Stand 12/2022.

Seite 3 von 3

Kartendarstellung: © Bundesamt für Kartographie und Geodäsie (2023), Datenquellen: https://sgx.geodatenzentrum.de/web_public/gdz/datenquellen/Datenquellen_TopPlusOpen.html

Für die Richtigkeit und Aktualität der Angaben wird keine Gewähr übernommen. Erstellt 01/2023.