

# Starkniederschlagshöhen und -spenden gemäß KOSTRA-DWD-2020

## Rasterfeld 150136

(Zeile 150, Spalte 136)

### Regenspende und Bemessungsniederschlagswerte in Abhängigkeit von Wiederkehrzeit T und Dauerstufe D

Dauerstufe D		Wiederkehrzeit T																	
		1 a		2 a		3 a		5 a		10 a		20 a		30 a		50 a		100 a	
min	Std	mm	l / (s ha)	mm	l / (s ha)	mm	l / (s ha)	mm	l / (s ha)	mm	l / (s ha)	mm	l / (s ha)	mm	l / (s ha)	mm	l / (s ha)	mm	l / (s ha)
5		6,4	213,3	7,9	263,3	8,8	293,3	10,1	336,7	11,9	396,7	13,7	456,7	14,9	496,7	16,5	550,0	18,7	623,3
10		8,4	140,0	10,4	173,3	11,6	193,3	13,3	221,7	15,6	260,0	18,0	300,0	19,6	326,7	21,7	361,7	24,6	410,0
15		9,7	107,8	12,0	133,3	13,5	150,0	15,4	171,1	18,1	201,1	20,9	232,2	22,7	252,2	25,1	278,9	28,5	316,7
20		10,8	90,0	13,3	110,8	14,9	124,2	17,0	141,7	20,0	166,7	23,1	192,5	25,1	209,2	27,7	230,8	31,5	262,5
30		12,3	68,3	15,3	85,0	17,1	95,0	19,5	108,3	22,9	127,2	26,4	146,7	28,7	159,4	31,8	176,7	36,1	200,6
45		14,1	52,2	17,4	64,4	19,5	72,2	22,2	82,2	26,1	96,7	30,2	111,9	32,8	121,5	36,3	134,4	41,3	153,0
60	1	15,4	42,8	19,1	53,1	21,4	59,4	24,4	67,8	28,7	79,7	33,1	91,9	36,0	100,0	39,8	110,6	45,3	125,8
90	1,5	17,6	32,6	21,7	40,2	24,3	45,0	27,7	51,3	32,6	60,4	37,7	69,8	41,0	75,9	45,3	83,9	51,5	95,4
120	2	19,2	26,7	23,8	33,1	26,6	36,9	30,4	42,2	35,7	49,6	41,2	57,2	44,9	62,4	49,6	68,9	56,4	78,3
180	3	21,9	20,3	27,0	25,0	30,3	28,1	34,5	31,9	40,6	37,6	46,8	43,3	50,9	47,1	56,3	52,1	64,0	59,3
240	4	23,9	16,6	29,6	20,6	33,1	23,0	37,7	26,2	44,4	30,8	51,2	35,6	55,7	38,7	61,6	42,8	70,1	48,7
360	6	27,1	12,5	33,6	15,6	37,6	17,4	42,8	19,8	50,3	23,3	58,1	26,9	63,2	29,3	69,9	32,4	79,5	36,8
540	9	30,8	9,5	38,1	11,8	42,6	13,1	48,5	15,0	57,1	17,6	65,9	20,3	71,7	22,1	79,3	24,5	90,2	27,8
720	12	33,6	7,8	41,6	9,6	46,6	10,8	53,1	12,3	62,4	14,4	72,1	16,7	78,4	18,1	86,7	20,1	98,6	22,8
1080	18	38,1	5,9	47,2	7,3	52,8	8,1	60,2	9,3	70,8	10,9	81,7	12,6	88,9	13,7	98,3	15,2	111,8	17,3
1440	24	41,7	4,8	51,6	6,0	57,7	6,7	65,8	7,6	77,4	9,0	89,3	10,3	97,2	11,3	107,5	12,4	122,2	14,1
2880	48	51,6	3,0	63,9	3,7	71,5	4,1	81,5	4,7	95,9	5,5	110,7	6,4	120,4	7,0	133,1	7,7	151,4	8,8
4320	72	58,5	2,3	72,5	2,8	81,1	3,1	92,4	3,6	108,7	4,2	125,5	4,8	136,5	5,3	150,9	5,8	171,6	6,6
5760	96	64,0	1,9	79,2	2,3	88,6	2,6	101,0	2,9	118,8	3,4	137,2	4,0	149,2	4,3	165,0	4,8	187,5	5,4
7200	120	68,6	1,6	84,8	2,0	94,9	2,2	108,2	2,5	127,3	2,9	147,0	3,4	159,8	3,7	176,7	4,1	200,9	4,7
8640	144	72,5	1,4	89,8	1,7	100,4	1,9	114,5	2,2	134,6	2,6	155,5	3,0	169,1	3,3	187,0	3,6	212,6	4,1
10080	168	76,1	1,3	94,1	1,6	105,3	1,7	120,0	2,0	141,2	2,3	163,1	2,7	177,4	2,9	196,1	3,2	223,0	3,7

# Starkniederschlagshöhen und -spenden gemäß KOSTRA-DWD-2020

## Rasterfeld 150136

(Zeile 150, Spalte 136)

### Örtliche Unsicherheiten in Abhängigkeit von Wiederkehrzeit T und Dauerstufe D

Dauerstufe D		Wiederkehrzeit T								
		1 a	2 a	3 a	5 a	10 a	20 a	30 a	50 a	100 a
min	Std	± %	± %	± %	± %	± %	± %	± %	± %	± %
5		13	14	15	16	17	17	18	18	19
10		16	18	19	20	21	22	22	22	23
15		18	20	20	21	22	23	24	24	25
20		18	20	21	22	23	24	24	25	25
30		19	21	21	22	24	24	25	25	26
45		18	20	21	22	23	24	25	25	26
60	1	18	20	21	22	23	24	24	25	25
90	1,5	17	19	20	21	22	23	23	24	24
120	2	16	18	19	20	21	22	22	23	23
180	3	14	16	17	18	20	20	21	21	22
240	4	14	16	16	17	19	19	20	20	21
360	6	12	14	15	16	17	18	18	19	20
540	9	11	13	14	15	16	17	17	18	18
720	12	11	12	13	14	15	16	16	17	17
1080	18	11	12	12	13	14	15	15	16	16
1440	24	11	11	12	13	13	14	14	15	15
2880	48	11	12	12	12	13	13	14	14	14
4320	72	13	12	12	13	13	13	13	14	14
5760	96	14	13	13	13	13	14	14	14	14
7200	120	14	14	14	14	14	14	14	14	14
8640	144	15	14	14	14	14	14	14	14	15
10080	168	16	15	15	15	14	15	15	15	15

### Parameter für abweichende T und D

#### Lokationsparameter $\xi$ (Xi)

15,63380972

#### Skalenparameter $\alpha$ (Alpha)

5,1628161

#### Formparameter $\kappa$ (Kappa)

-0,1

#### 1. Koutsoyiannis-Parameter $\theta$ (Theta)

0,01682165

#### 2. Koutsoyiannis-Parameter $\eta$ (Eta)

0,6910663

Parameter für dauerstufenübergreifende Extremwertschätzung nach KOUTSOYIANNIS et al. 1998.

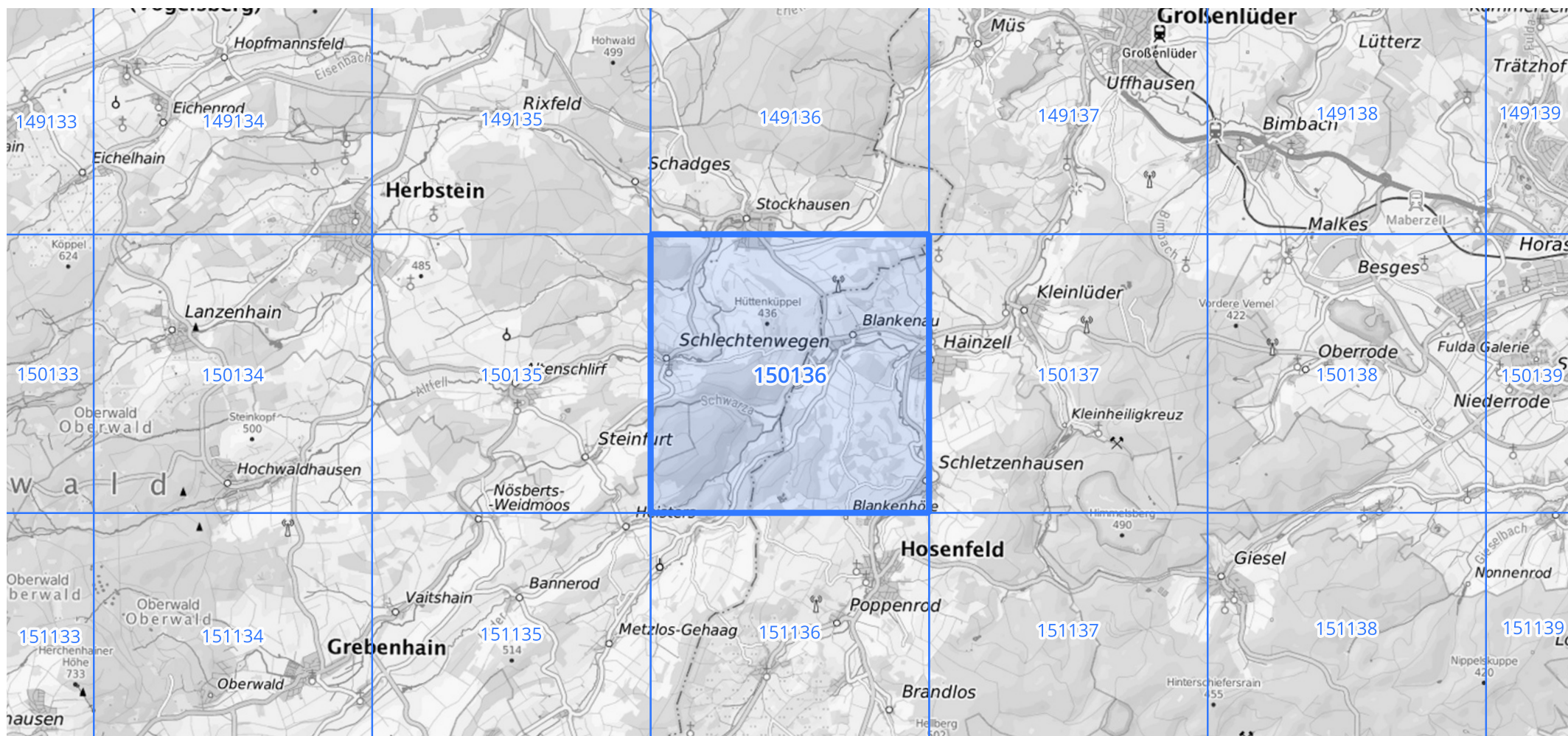
Siehe auch Anwendungshilfe zu KOSTRA-DWD-2020 des Deutschen Wetterdienstes.

## Starkniederschlagshöhen und -spenden gemäß KOSTRA-DWD-2020

## Rasterfeld 150136

(Zeile 150, Spalte 136)

## Übersichtskarte des Rasterfeldes 150136, M 1 : 100 000



Quelle Rasterdaten: KOSTRA-DWD-2020 des Deutschen Wetterdienstes, Stand 12/2022.

Seite 3 von 3

Kartendarstellung: © Bundesamt für Kartographie und Geodäsie (2023), Datenquellen: [https://sgx.geodatenzentrum.de/web\\_public/gdz/datenquellen/Datenquellen\\_TopPlusOpen.html](https://sgx.geodatenzentrum.de/web_public/gdz/datenquellen/Datenquellen_TopPlusOpen.html)

Für die Richtigkeit und Aktualität der Angaben wird keine Gewähr übernommen. Erstellt 01/2023.