

Starkniederschlagshöhen und -spenden gemäß KOSTRA-DWD-2020

Rasterfeld 150135

(Zeile 150, Spalte 135)

Regenspende und Bemessungsniederschlagswerte in Abhängigkeit von Wiederkehrzeit T und Dauerstufe D

Dauerstufe D		Wiederkehrzeit T																	
		1 a		2 a		3 a		5 a		10 a		20 a		30 a		50 a		100 a	
min	Std	mm	l / (s ha)	mm	l / (s ha)	mm	l / (s ha)	mm	l / (s ha)	mm	l / (s ha)	mm	l / (s ha)	mm	l / (s ha)	mm	l / (s ha)	mm	l / (s ha)
5		6,4	213,3	7,9	263,3	8,9	296,7	10,1	336,7	11,9	396,7	13,8	460,0	15,0	500,0	16,6	553,3	18,8	626,7
10		8,4	140,0	10,4	173,3	11,6	193,3	13,2	220,0	15,6	260,0	18,0	300,0	19,6	326,7	21,6	360,0	24,6	410,0
15		9,7	107,8	12,0	133,3	13,4	148,9	15,3	170,0	18,0	200,0	20,8	231,1	22,6	251,1	25,0	277,8	28,5	316,7
20		10,7	89,2	13,3	110,8	14,8	123,3	16,9	140,8	19,9	165,8	23,0	191,7	25,0	208,3	27,7	230,8	31,5	262,5
30		12,3	68,3	15,2	84,4	17,1	95,0	19,4	107,8	22,9	127,2	26,4	146,7	28,7	159,4	31,8	176,7	36,1	200,6
45		14,1	52,2	17,5	64,8	19,5	72,2	22,3	82,6	26,2	97,0	30,3	112,2	32,9	121,9	36,4	134,8	41,4	153,3
60	1	15,5	43,1	19,2	53,3	21,5	59,7	24,5	68,1	28,8	80,0	33,3	92,5	36,2	100,6	40,0	111,1	45,5	126,4
90	1,5	17,7	32,8	21,9	40,6	24,5	45,4	28,0	51,9	32,9	60,9	38,0	70,4	41,4	76,7	45,8	84,8	52,0	96,3
120	2	19,5	27,1	24,1	33,5	27,0	37,5	30,7	42,6	36,2	50,3	41,8	58,1	45,4	63,1	50,3	69,9	57,1	79,3
180	3	22,2	20,6	27,5	25,5	30,8	28,5	35,1	32,5	41,3	38,2	47,7	44,2	51,9	48,1	57,3	53,1	65,2	60,4
240	4	24,4	16,9	30,2	21,0	33,8	23,5	38,5	26,7	45,3	31,5	52,3	36,3	56,9	39,5	62,9	43,7	71,6	49,7
360	6	27,8	12,9	34,4	15,9	38,5	17,8	43,9	20,3	51,7	23,9	59,7	27,6	64,9	30,0	71,8	33,2	81,6	37,8
540	9	31,7	9,8	39,2	12,1	43,9	13,5	50,0	15,4	58,9	18,2	68,0	21,0	74,0	22,8	81,8	25,2	93,0	28,7
720	12	34,7	8,0	43,0	10,0	48,2	11,2	54,9	12,7	64,6	15,0	74,6	17,3	81,2	18,8	89,8	20,8	102,1	23,6
1080	18	39,6	6,1	49,0	7,6	54,9	8,5	62,6	9,7	73,6	11,4	85,0	13,1	92,5	14,3	102,3	15,8	116,3	17,9
1440	24	43,4	5,0	53,8	6,2	60,2	7,0	68,6	7,9	80,8	9,4	93,3	10,8	101,5	11,7	112,2	13,0	127,6	14,8
2880	48	54,3	3,1	67,3	3,9	75,3	4,4	85,8	5,0	101,0	5,8	116,6	6,7	126,9	7,3	140,3	8,1	159,6	9,2
4320	72	61,9	2,4	76,6	3,0	85,8	3,3	97,8	3,8	115,1	4,4	132,9	5,1	144,6	5,6	159,9	6,2	181,8	7,0
5760	96	67,9	2,0	84,1	2,4	94,1	2,7	107,3	3,1	126,2	3,7	145,8	4,2	158,6	4,6	175,4	5,1	199,5	5,8
7200	120	72,9	1,7	90,3	2,1	101,1	2,3	115,3	2,7	135,6	3,1	156,7	3,6	170,4	3,9	188,5	4,4	214,3	5,0
8640	144	77,4	1,5	95,8	1,8	107,2	2,1	122,2	2,4	143,8	2,8	166,1	3,2	180,7	3,5	199,9	3,9	227,3	4,4
10080	168	81,3	1,3	100,7	1,7	112,7	1,9	128,5	2,1	151,2	2,5	174,6	2,9	189,9	3,1	210,0	3,5	238,8	3,9

Starkniederschlagshöhen und -spenden gemäß KOSTRA-DWD-2020

Rasterfeld 150135

(Zeile 150, Spalte 135)

Örtliche Unsicherheiten in Abhängigkeit von Wiederkehrzeit T und Dauerstufe D

Dauerstufe D		Wiederkehrzeit T								
		1 a	2 a	3 a	5 a	10 a	20 a	30 a	50 a	100 a
min	Std	± %	± %	± %	± %	± %	± %	± %	± %	± %
5		14	16	16	17	18	19	19	19	20
10		17	19	20	21	22	22	23	23	24
15		18	20	21	22	23	24	24	25	25
20		19	21	22	23	24	24	25	25	26
30		19	21	22	23	24	25	25	26	26
45		18	20	21	22	23	24	25	25	26
60	1	18	20	21	22	23	24	24	25	25
90	1,5	17	19	20	21	22	23	23	24	24
120	2	16	18	19	20	21	22	22	23	23
180	3	14	16	17	18	19	20	21	21	22
240	4	14	15	16	17	18	19	20	20	21
360	6	12	14	15	16	17	18	18	19	19
540	9	11	13	14	15	16	17	17	18	18
720	12	11	12	13	14	15	16	16	17	17
1080	18	11	12	12	13	14	15	15	16	16
1440	24	10	11	12	13	13	14	14	15	15
2880	48	11	12	12	12	13	13	14	14	14
4320	72	12	12	12	13	13	13	14	14	14
5760	96	13	13	13	13	13	14	14	14	14
7200	120	14	14	13	13	14	14	14	14	14
8640	144	15	14	14	14	14	14	14	14	15
10080	168	16	15	15	14	14	14	15	15	15

Parameter für abweichende T und D

Lokationsparameter ξ (Xi)

15,63425747

Skalenparameter α (Alpha)

5,18234561

Formparameter κ (Kappa)

-0,1

1. Koutsoyiannis-Parameter θ (Theta)

0,01187243

2. Koutsoyiannis-Parameter η (Eta)

0,67812172

Parameter für dauerstufenübergreifende Extremwertschätzung nach KOUTSOYIANNIS et al. 1998.

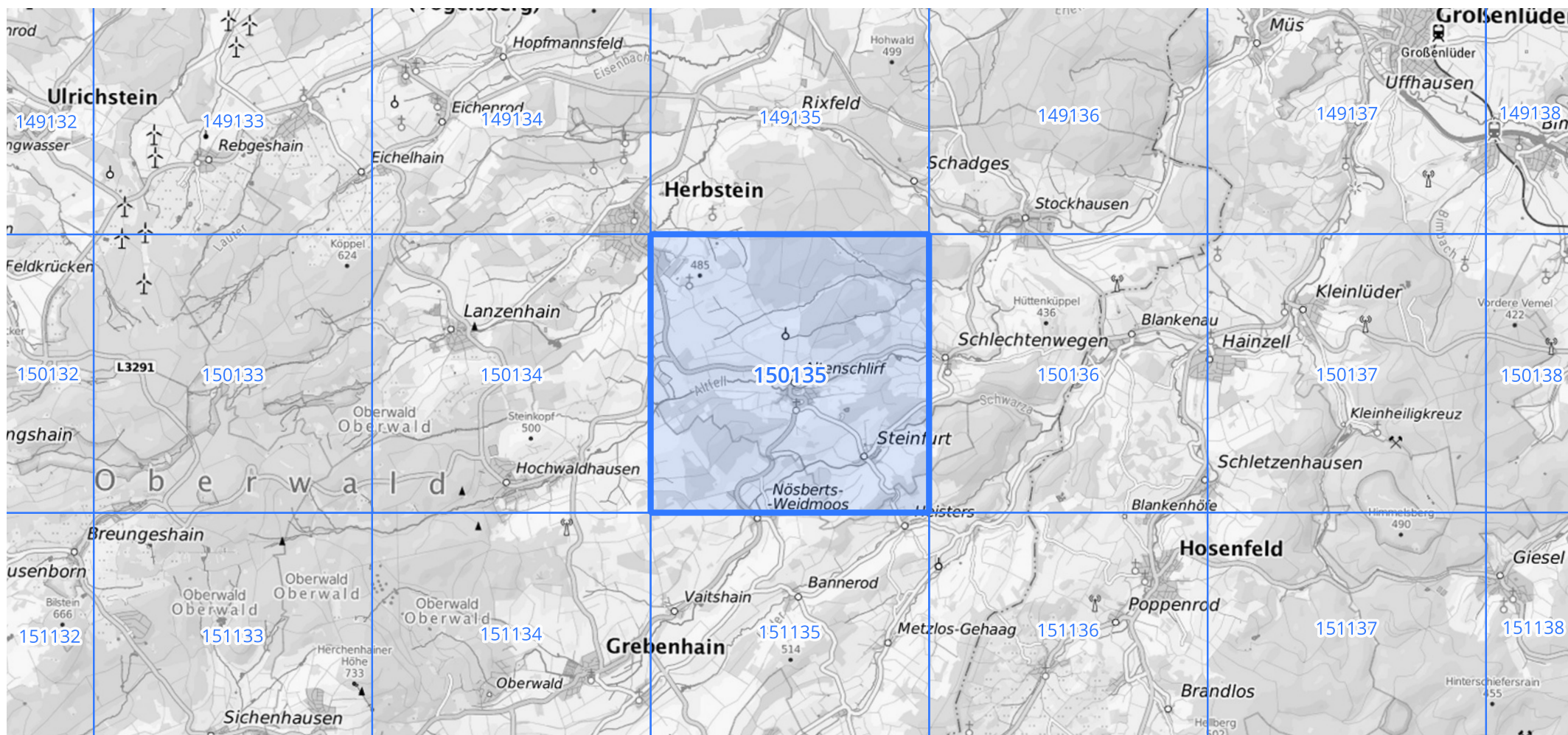
Siehe auch Anwendungshilfe zu KOSTRA-DWD-2020 des Deutschen Wetterdienstes.

Starkniederschlagshöhen und -spenden gemäß KOSTRA-DWD-2020

Rasterfeld 150135

(Zeile 150, Spalte 135)

Übersichtskarte des Rasterfeldes 150135, M 1 : 100 000



Quelle Rasterdaten: KOSTRA-DWD-2020 des Deutschen Wetterdienstes, Stand 12/2022.

Seite 3 von 3

Kartendarstellung: © Bundesamt für Kartographie und Geodäsie (2023), Datenquellen: https://sgx.geodatenzentrum.de/web_public/gdz/datenquellen/Datenquellen_TopPlusOpen.html

Für die Richtigkeit und Aktualität der Angaben wird keine Gewähr übernommen. Erstellt 01/2023.