

Starkniederschlagshöhen und -spenden gemäß KOSTRA-DWD-2020

Rasterfeld 150114

(Zeile 150, Spalte 114)

Regenspende und Bemessungsniederschlagswerte in Abhängigkeit von Wiederkehrzeit T und Dauerstufe D

Dauerstufe D		Wiederkehrzeit T																	
		1 a		2 a		3 a		5 a		10 a		20 a		30 a		50 a		100 a	
min	Std	mm	l / (s ha)	mm	l / (s ha)	mm	l / (s ha)	mm	l / (s ha)	mm	l / (s ha)	mm	l / (s ha)	mm	l / (s ha)	mm	l / (s ha)	mm	l / (s ha)
5		6,1	203,3	7,4	246,7	8,1	270,0	9,2	306,7	10,7	356,7	12,2	406,7	13,2	440,0	14,5	483,3	16,4	546,7
10		8,1	135,0	9,8	163,3	10,8	180,0	12,2	203,3	14,2	236,7	16,2	270,0	17,6	293,3	19,3	321,7	21,8	363,3
15		9,4	104,4	11,4	126,7	12,6	140,0	14,2	157,8	16,5	183,3	18,9	210,0	20,5	227,8	22,5	250,0	25,4	282,2
20		10,5	87,5	12,6	105,0	14,0	116,7	15,8	131,7	18,3	152,5	21,0	175,0	22,7	189,2	25,0	208,3	28,2	235,0
30		12,0	66,7	14,6	81,1	16,1	89,4	18,2	101,1	21,1	117,2	24,2	134,4	26,2	145,6	28,8	160,0	32,5	180,6
45		13,8	51,1	16,7	61,9	18,5	68,5	20,9	77,4	24,3	90,0	27,8	103,0	30,1	111,5	33,0	122,2	37,3	138,1
60	1	15,2	42,2	18,4	51,1	20,4	56,7	23,0	63,9	26,7	74,2	30,6	85,0	33,1	91,9	36,4	101,1	41,1	114,2
90	1,5	17,5	32,4	21,1	39,1	23,4	43,3	26,3	48,7	30,6	56,7	35,0	64,8	37,9	70,2	41,7	77,2	47,1	87,2
120	2	19,2	26,7	23,2	32,2	25,7	35,7	28,9	40,1	33,6	46,7	38,5	53,5	41,7	57,9	45,8	63,6	51,8	71,9
180	3	21,9	20,3	26,5	24,5	29,3	27,1	33,1	30,6	38,4	35,6	44,0	40,7	47,6	44,1	52,3	48,4	59,1	54,7
240	4	24,1	16,7	29,1	20,2	32,2	22,4	36,3	25,2	42,2	29,3	48,3	33,5	52,3	36,3	57,5	39,9	65,0	45,1
360	6	27,5	12,7	33,2	15,4	36,8	17,0	41,5	19,2	48,2	22,3	55,1	25,5	59,7	27,6	65,6	30,4	74,2	34,4
540	9	31,4	9,7	37,9	11,7	42,0	13,0	47,3	14,6	55,0	17,0	62,9	19,4	68,1	21,0	74,9	23,1	84,6	26,1
720	12	34,4	8,0	41,6	9,6	46,1	10,7	51,9	12,0	60,4	14,0	69,1	16,0	74,7	17,3	82,2	19,0	92,9	21,5
1080	18	39,3	6,1	47,5	7,3	52,6	8,1	59,2	9,1	68,8	10,6	78,8	12,2	85,3	13,2	93,8	14,5	105,9	16,3
1440	24	43,1	5,0	52,1	6,0	57,7	6,7	65,0	7,5	75,6	8,8	86,5	10,0	93,6	10,8	102,9	11,9	116,3	13,5
2880	48	53,9	3,1	65,2	3,8	72,2	4,2	81,4	4,7	94,6	5,5	108,2	6,3	117,1	6,8	128,8	7,5	145,6	8,4
4320	72	61,5	2,4	74,4	2,9	82,3	3,2	92,8	3,6	107,9	4,2	123,4	4,8	133,6	5,2	146,9	5,7	166,0	6,4
5760	96	67,5	2,0	81,6	2,4	90,4	2,6	101,8	2,9	118,4	3,4	135,4	3,9	146,6	4,2	161,2	4,7	182,2	5,3
7200	120	72,6	1,7	87,7	2,0	97,1	2,2	109,5	2,5	127,2	2,9	145,6	3,4	157,6	3,6	173,3	4,0	195,8	4,5
8640	144	77,0	1,5	93,1	1,8	103,0	2,0	116,1	2,2	135,0	2,6	154,4	3,0	167,2	3,2	183,8	3,5	207,7	4,0
10080	168	80,9	1,3	97,8	1,6	108,3	1,8	122,1	2,0	141,9	2,3	162,3	2,7	175,7	2,9	193,2	3,2	218,4	3,6

Starkniederschlagshöhen und -spenden gemäß KOSTRA-DWD-2020

Rasterfeld 150114

(Zeile 150, Spalte 114)

Örtliche Unsicherheiten in Abhängigkeit von Wiederkehrzeit T und Dauerstufe D

Dauerstufe D		Wiederkehrzeit T								
		1 a	2 a	3 a	5 a	10 a	20 a	30 a	50 a	100 a
min	Std	± %	± %	± %	± %	± %	± %	± %	± %	± %
5		14	15	16	17	18	18	19	19	19
10		17	19	20	20	21	22	23	23	24
15		18	20	21	22	23	24	24	25	25
20		19	21	22	23	24	25	25	25	26
30		19	21	22	23	24	25	25	26	26
45		19	21	22	23	24	25	25	26	26
60	1	18	20	21	22	23	24	25	25	26
90	1,5	17	19	20	21	22	23	23	24	25
120	2	16	18	19	20	21	22	22	23	24
180	3	15	17	17	18	20	20	21	21	22
240	4	14	16	16	17	18	19	20	20	21
360	6	13	14	15	16	17	18	18	19	19
540	9	12	13	14	15	16	16	17	17	18
720	12	11	12	13	14	15	15	16	16	17
1080	18	11	12	12	13	14	14	15	15	16
1440	24	11	12	12	13	13	14	14	15	15
2880	48	13	13	13	13	13	13	14	14	14
4320	72	14	14	14	14	14	14	14	14	14
5760	96	16	15	15	15	15	15	15	15	15
7200	120	17	16	16	15	15	15	15	15	15
8640	144	18	17	16	16	16	16	16	16	16
10080	168	19	17	17	17	16	16	16	16	16

Parameter für abweichende T und D

Lokationsparameter ξ (Xi)

15,43137421

Skalenparameter α (Alpha)

4,48238389

Formparameter κ (Kappa)

-0,1

1. Koutsoyiannis-Parameter θ (Theta)

0,01695115

2. Koutsoyiannis-Parameter η (Eta)

0,67645333

Parameter für dauerstufenübergreifende Extremwertschätzung nach KOUTSOYIANNIS et al. 1998.

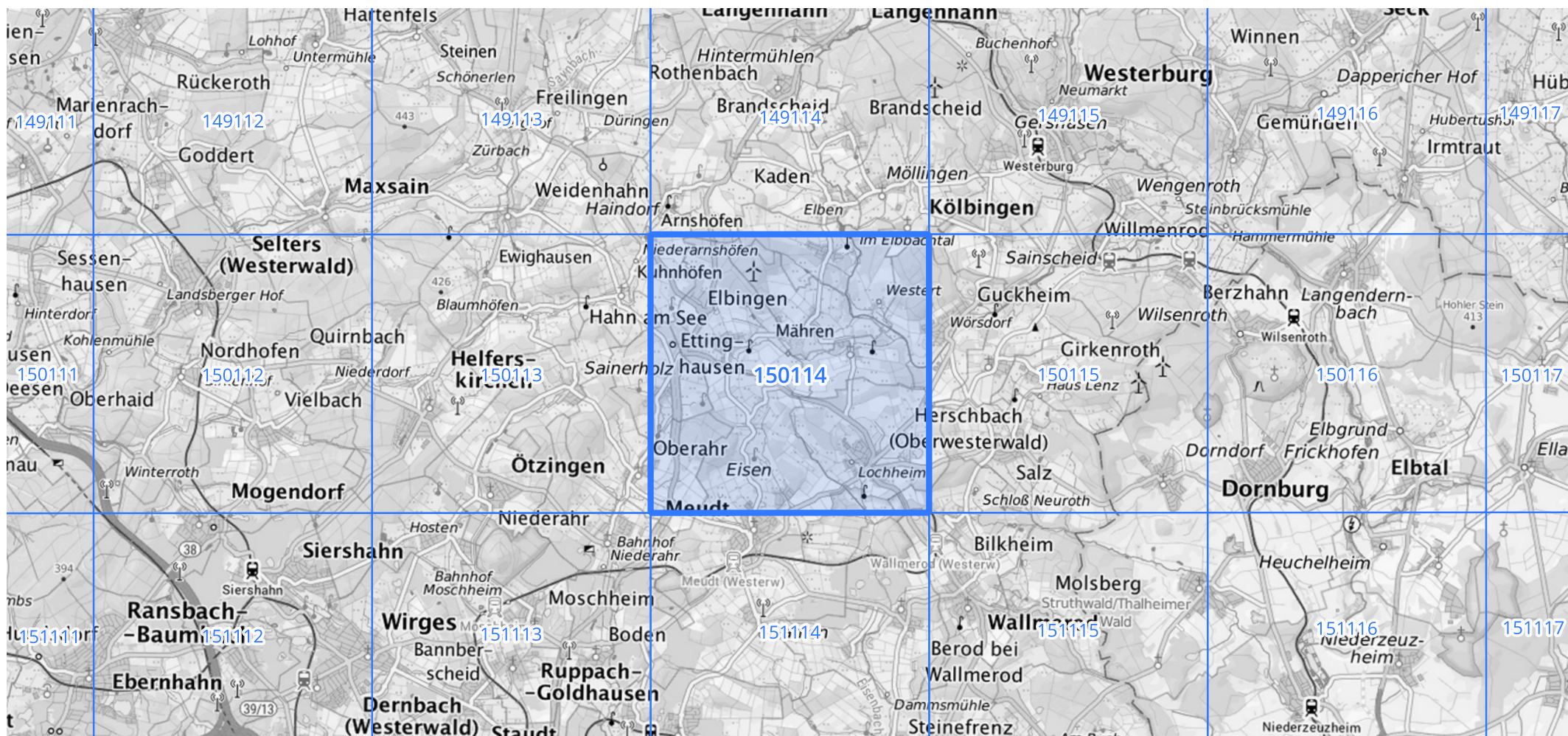
Siehe auch Anwendungshilfe zu KOSTRA-DWD-2020 des Deutschen Wetterdienstes.

Starkniederschlagshöhen und -spenden gemäß KOSTRA-DWD-2020

Rasterfeld 150114

(Zeile 150, Spalte 114)

Übersichtskarte des Rasterfeldes 150114, M 1 : 100 000



Quelle Rasterdaten: KOSTRA-DWD-2020 des Deutschen Wetterdienstes, Stand 12/2022.

Seite 3 von 3

Kartendarstellung: © Bundesamt für Kartographie und Geodäsie (2023), Datenquellen: https://sgx.geodatenzentrum.de/web_public/gdz/datenquellen/Datenquellen_TopPlusOpen.html

Für die Richtigkeit und Aktualität der Angaben wird keine Gewähr übernommen. Erstellt 01/2023.