

Starkniederschlagshöhen und -spenden gemäß KOSTRA-DWD-2020

Rasterfeld 150109

(Zeile 150, Spalte 109)

Regenspende und Bemessungsniederschlagswerte in Abhängigkeit von Wiederkehrzeit T und Dauerstufe D

Dauerstufe D		Wiederkehrzeit T																	
		1 a		2 a		3 a		5 a		10 a		20 a		30 a		50 a		100 a	
min	Std	mm	l / (s ha)	mm	l / (s ha)	mm	l / (s ha)	mm	l / (s ha)	mm	l / (s ha)	mm	l / (s ha)	mm	l / (s ha)	mm	l / (s ha)	mm	l / (s ha)
5		6,0	200,0	7,2	240,0	8,0	266,7	9,1	303,3	10,6	353,3	12,1	403,3	13,2	440,0	14,5	483,3	16,4	546,7
10		8,2	136,7	9,9	165,0	11,0	183,3	12,4	206,7	14,5	241,7	16,6	276,7	18,0	300,0	19,8	330,0	22,4	373,3
15		9,6	106,7	11,6	128,9	12,9	143,3	14,6	162,2	17,0	188,9	19,5	216,7	21,1	234,4	23,2	257,8	26,3	292,2
20		10,6	88,3	12,9	107,5	14,3	119,2	16,1	134,2	18,8	156,7	21,6	180,0	23,4	195,0	25,7	214,2	29,1	242,5
30		12,1	67,2	14,8	82,2	16,4	91,1	18,5	102,8	21,6	120,0	24,7	137,2	26,8	148,9	29,5	163,9	33,4	185,6
45		13,8	51,1	16,8	62,2	18,6	68,9	21,1	78,1	24,6	91,1	28,1	104,1	30,5	113,0	33,6	124,4	38,0	140,7
60	1	15,1	41,9	18,3	50,8	20,4	56,7	23,0	63,9	26,8	74,4	30,7	85,3	33,3	92,5	36,7	101,9	41,5	115,3
90	1,5	17,0	31,5	20,7	38,3	23,0	42,6	26,0	48,1	30,3	56,1	34,7	64,3	37,6	69,6	41,4	76,7	46,8	86,7
120	2	18,5	25,7	22,5	31,3	25,0	34,7	28,2	39,2	32,9	45,7	37,7	52,4	40,9	56,8	45,0	62,5	51,0	70,8
180	3	20,8	19,3	25,3	23,4	28,1	26,0	31,7	29,4	37,0	34,3	42,4	39,3	45,9	42,5	50,6	46,9	57,2	53,0
240	4	22,6	15,7	27,5	19,1	30,5	21,2	34,4	23,9	40,1	27,8	46,0	31,9	49,9	34,7	54,9	38,1	62,1	43,1
360	6	25,3	11,7	30,8	14,3	34,2	15,8	38,6	17,9	45,0	20,8	51,6	23,9	55,9	25,9	61,5	28,5	69,6	32,2
540	9	28,4	8,8	34,5	10,6	38,3	11,8	43,2	13,3	50,4	15,6	57,8	17,8	62,6	19,3	68,9	21,3	78,0	24,1
720	12	30,7	7,1	37,4	8,7	41,5	9,6	46,8	10,8	54,6	12,6	62,6	14,5	67,8	15,7	74,7	17,3	84,5	19,6
1080	18	34,4	5,3	41,8	6,5	46,4	7,2	52,4	8,1	61,1	9,4	70,1	10,8	75,9	11,7	83,6	12,9	94,6	14,6
1440	24	37,3	4,3	45,3	5,2	50,3	5,8	56,8	6,6	66,2	7,7	75,9	8,8	82,3	9,5	90,6	10,5	102,5	11,9
2880	48	45,2	2,6	54,9	3,2	60,9	3,5	68,8	4,0	80,2	4,6	92,0	5,3	99,7	5,8	109,8	6,4	124,2	7,2
4320	72	50,5	1,9	61,4	2,4	68,2	2,6	77,0	3,0	89,8	3,5	102,9	4,0	111,5	4,3	122,8	4,7	139,0	5,4
5760	96	54,7	1,6	66,5	1,9	73,8	2,1	83,4	2,4	97,2	2,8	111,4	3,2	120,8	3,5	133,0	3,8	150,5	4,4
7200	120	58,2	1,3	70,7	1,6	78,5	1,8	88,7	2,1	103,4	2,4	118,5	2,7	128,4	3,0	141,4	3,3	160,1	3,7
8640	144	61,2	1,2	74,4	1,4	82,6	1,6	93,3	1,8	108,7	2,1	124,7	2,4	135,1	2,6	148,8	2,9	168,3	3,2
10080	168	63,9	1,1	77,6	1,3	86,1	1,4	97,3	1,6	113,5	1,9	130,1	2,2	141,0	2,3	155,2	2,6	175,7	2,9

Starkniederschlagshöhen und -spenden gemäß KOSTRA-DWD-2020

Rasterfeld 150109

(Zeile 150, Spalte 109)

Örtliche Unsicherheiten in Abhängigkeit von Wiederkehrzeit T und Dauerstufe D

Dauerstufe D		Wiederkehrzeit T								
		1 a	2 a	3 a	5 a	10 a	20 a	30 a	50 a	100 a
min	Std	± %	± %	± %	± %	± %	± %	± %	± %	± %
5		13	14	14	15	15	16	16	17	17
10		15	16	17	18	19	20	20	20	21
15		16	18	19	20	21	21	22	22	23
20		17	19	19	20	21	22	23	23	24
30		17	19	20	21	22	23	24	24	25
45		17	19	20	21	22	23	24	24	25
60	1	17	19	20	21	22	23	23	24	25
90	1,5	16	18	19	20	21	22	22	23	24
120	2	15	17	18	19	20	21	22	22	23
180	3	14	16	17	18	19	20	20	21	22
240	4	13	15	16	17	18	19	19	20	21
360	6	13	14	15	16	17	18	18	19	19
540	9	12	13	14	15	16	17	17	18	18
720	12	12	13	14	15	15	16	16	17	17
1080	18	13	13	14	14	15	16	16	16	17
1440	24	14	14	14	14	15	15	16	16	16
2880	48	16	16	16	16	16	16	16	16	17
4320	72	18	17	17	17	17	17	17	17	17
5760	96	20	19	19	18	18	18	18	18	18
7200	120	21	20	20	19	19	19	19	19	19
8640	144	22	21	21	20	20	20	20	20	20
10080	168	23	22	22	21	21	21	20	20	20

Parameter für abweichende T und D

Lokationsparameter ξ (Xi)

15,51328092

Skalenparameter α (Alpha)

4,6437053

Formparameter κ (Kappa)

-0,1

1. Koutsoyiannis-Parameter θ (Theta)

0,03745496

2. Koutsoyiannis-Parameter η (Eta)

0,72364507

Parameter für dauerstufenübergreifende Extremwertschätzung nach KOUTSOYIANNIS et al. 1998.

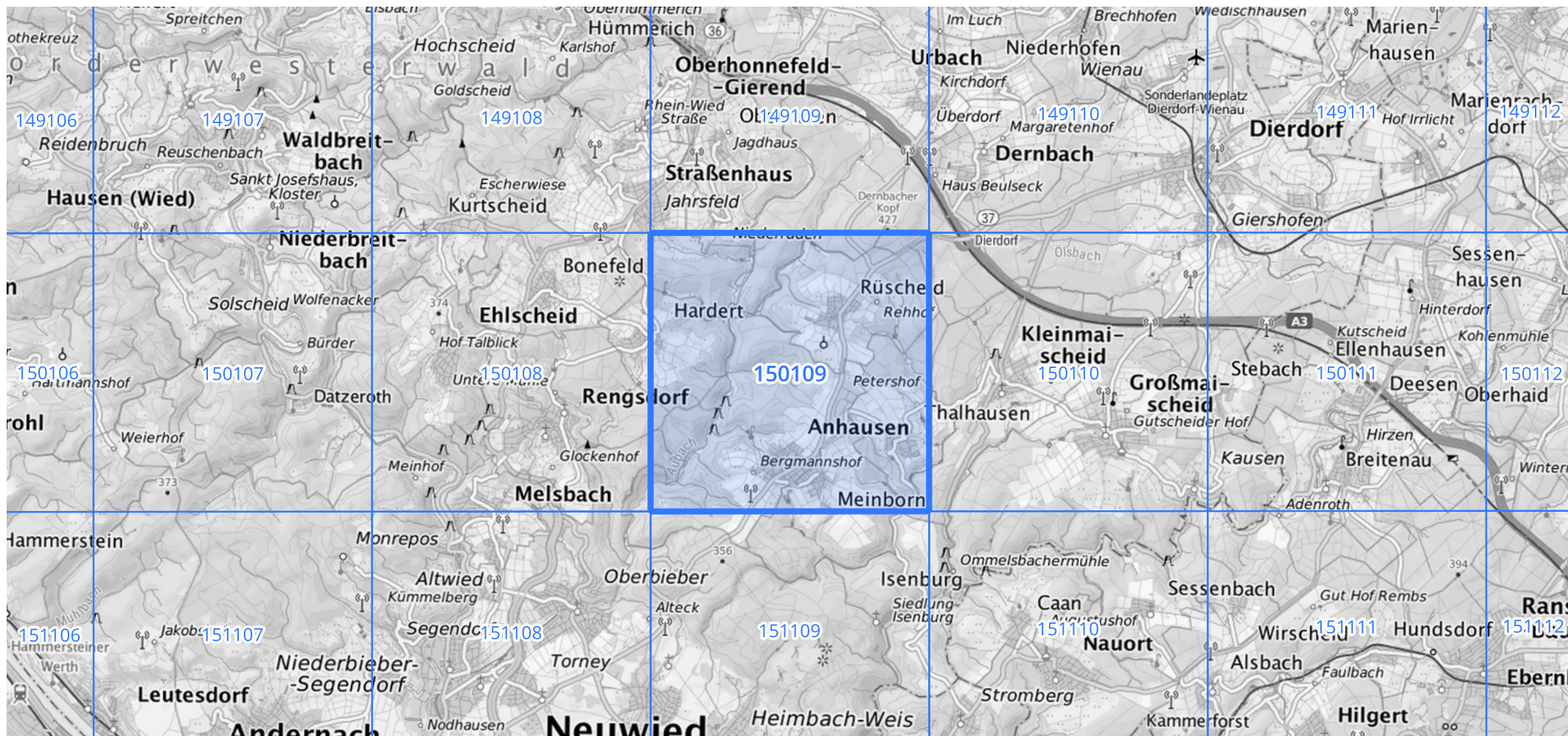
Siehe auch Anwendungshilfe zu KOSTRA-DWD-2020 des Deutschen Wetterdienstes.

Starkniederschlagshöhen und -spenden gemäß KOSTRA-DWD-2020

Rasterfeld 150109

(Zeile 150, Spalte 109)

Übersichtskarte des Rasterfeldes 150109, M 1 : 100 000



Quelle Rasterdaten: KOSTRA-DWD-2020 des Deutschen Wetterdienstes, Stand 12/2022.

Seite 3 von 3

Kartendarstellung: © Bundesamt für Kartographie und Geodäsie (2023), Datenquellen: https://sgx.geodatenzentrum.de/web_public/gdz/datenquellen/Datenquellen_TopPlusOpen.html

Für die Richtigkeit und Aktualität der Angaben wird keine Gewähr übernommen. Erstellt 01/2023.