

Starkniederschlagshöhen und -spenden gemäß KOSTRA-DWD-2020

Rasterfeld 150092

(Zeile 150, Spalte 92)

Regenspende und Bemessungsniederschlagswerte in Abhängigkeit von Wiederkehrzeit T und Dauerstufe D

Dauerstufe D		Wiederkehrzeit T																	
		1 a		2 a		3 a		5 a		10 a		20 a		30 a		50 a		100 a	
min	Std	mm	l / (s ha)	mm	l / (s ha)	mm	l / (s ha)	mm	l / (s ha)	mm	l / (s ha)	mm	l / (s ha)	mm	l / (s ha)	mm	l / (s ha)	mm	l / (s ha)
5		6,2	206,7	7,7	256,7	8,6	286,7	9,8	326,7	11,5	383,3	13,3	443,3	14,5	483,3	16,0	533,3	18,2	606,7
10		8,3	138,3	10,2	170,0	11,5	191,7	13,1	218,3	15,4	256,7	17,8	296,7	19,3	321,7	21,4	356,7	24,3	405,0
15		9,6	106,7	11,9	132,2	13,3	147,8	15,2	168,9	17,9	198,9	20,6	228,9	22,4	248,9	24,8	275,6	28,2	313,3
20		10,6	88,3	13,1	109,2	14,7	122,5	16,8	140,0	19,7	164,2	22,8	190,0	24,8	206,7	27,4	228,3	31,2	260,0
30		12,1	67,2	15,0	83,3	16,8	93,3	19,2	106,7	22,6	125,6	26,1	145,0	28,4	157,8	31,4	174,4	35,7	198,3
45		13,8	51,1	17,1	63,3	19,1	70,7	21,8	80,7	25,7	95,2	29,7	110,0	32,3	119,6	35,7	132,2	40,6	150,4
60	1	15,1	41,9	18,7	51,9	20,9	58,1	23,9	66,4	28,1	78,1	32,4	90,0	35,3	98,1	39,0	108,3	44,4	123,3
90	1,5	17,1	31,7	21,1	39,1	23,7	43,9	27,0	50,0	31,8	58,9	36,7	68,0	39,9	73,9	44,1	81,7	50,2	93,0
120	2	18,6	25,8	23,1	32,1	25,8	35,8	29,4	40,8	34,6	48,1	40,0	55,6	43,5	60,4	48,1	66,8	54,7	76,0
180	3	21,0	19,4	26,0	24,1	29,1	26,9	33,2	30,7	39,1	36,2	45,1	41,8	49,1	45,5	54,3	50,3	61,7	57,1
240	4	22,8	15,8	28,3	19,7	31,7	22,0	36,1	25,1	42,5	29,5	49,1	34,1	53,4	37,1	59,1	41,0	67,2	46,7
360	6	25,7	11,9	31,9	14,8	35,7	16,5	40,7	18,8	47,9	22,2	55,3	25,6	60,2	27,9	66,6	30,8	75,7	35,0
540	9	29,0	9,0	35,9	11,1	40,2	12,4	45,8	14,1	53,9	16,6	62,3	19,2	67,8	20,9	74,9	23,1	85,2	26,3
720	12	31,5	7,3	39,0	9,0	43,7	10,1	49,8	11,5	58,6	13,6	67,7	15,7	73,7	17,1	81,5	18,9	92,7	21,5
1080	18	35,5	5,5	43,9	6,8	49,2	7,6	56,1	8,7	66,0	10,2	76,2	11,8	82,9	12,8	91,7	14,2	104,3	16,1
1440	24	38,5	4,5	47,8	5,5	53,5	6,2	60,9	7,0	71,7	8,3	82,9	9,6	90,2	10,4	99,7	11,5	113,4	13,1
2880	48	47,1	2,7	58,4	3,4	65,4	3,8	74,5	4,3	87,7	5,1	101,3	5,9	110,3	6,4	121,9	7,1	138,7	8,0
4320	72	53,0	2,0	65,7	2,5	73,5	2,8	83,8	3,2	98,7	3,8	114,0	4,4	124,0	4,8	137,1	5,3	156,0	6,0
5760	96	57,6	1,7	71,4	2,1	79,9	2,3	91,1	2,6	107,3	3,1	123,9	3,6	134,8	3,9	149,1	4,3	169,5	4,9
7200	120	61,5	1,4	76,2	1,8	85,3	2,0	97,2	2,3	114,4	2,6	132,2	3,1	143,8	3,3	159,0	3,7	180,9	4,2
8640	144	64,8	1,3	80,3	1,5	89,9	1,7	102,5	2,0	120,7	2,3	139,4	2,7	151,6	2,9	167,7	3,2	190,7	3,7
10080	168	67,8	1,1	84,0	1,4	94,0	1,6	107,2	1,8	126,2	2,1	145,7	2,4	158,6	2,6	175,3	2,9	199,4	3,3

Starkniederschlagshöhen und -spenden gemäß KOSTRA-DWD-2020

Rasterfeld 150092

(Zeile 150, Spalte 92)

Örtliche Unsicherheiten in Abhängigkeit von Wiederkehrzeit T und Dauerstufe D

Dauerstufe D		Wiederkehrzeit T								
		1 a	2 a	3 a	5 a	10 a	20 a	30 a	50 a	100 a
min	Std	± %	± %	± %	± %	± %	± %	± %	± %	± %
5		11	13	13	14	15	16	16	17	17
10		14	16	17	18	19	20	21	21	22
15		16	18	19	20	21	22	23	23	24
20		17	19	20	21	22	23	24	24	25
30		18	20	21	22	23	24	25	25	26
45		18	20	21	22	23	24	25	25	26
60	1	17	19	21	22	23	24	24	25	25
90	1,5	16	19	20	21	22	23	23	24	25
120	2	16	18	19	20	21	22	23	23	24
180	3	14	17	18	19	20	21	21	22	23
240	4	13	16	17	18	19	20	20	21	22
360	6	12	14	15	16	18	18	19	19	20
540	9	11	13	14	15	16	17	18	18	19
720	12	11	12	13	14	15	16	17	17	18
1080	18	10	12	12	13	14	15	16	16	17
1440	24	10	11	12	13	14	15	15	15	16
2880	48	11	12	12	12	13	14	14	14	15
4320	72	12	12	12	13	13	13	14	14	14
5760	96	13	13	13	13	13	14	14	14	14
7200	120	14	14	14	14	14	14	14	14	15
8640	144	15	14	14	14	14	14	14	15	15
10080	168	16	15	15	15	15	15	15	15	15

Parameter für abweichende T und D

Lokationsparameter ξ (Xi)

15,36693869

Skalenparameter α (Alpha)

5,10186172

Formparameter κ (Kappa)

-0,1

1. Koutsoyiannis-Parameter θ (Theta)

0,02523768

2. Koutsoyiannis-Parameter η (Eta)

0,71016667

Parameter für dauerstufenübergreifende Extremwertschätzung nach KOUTSOYIANNIS et al. 1998.

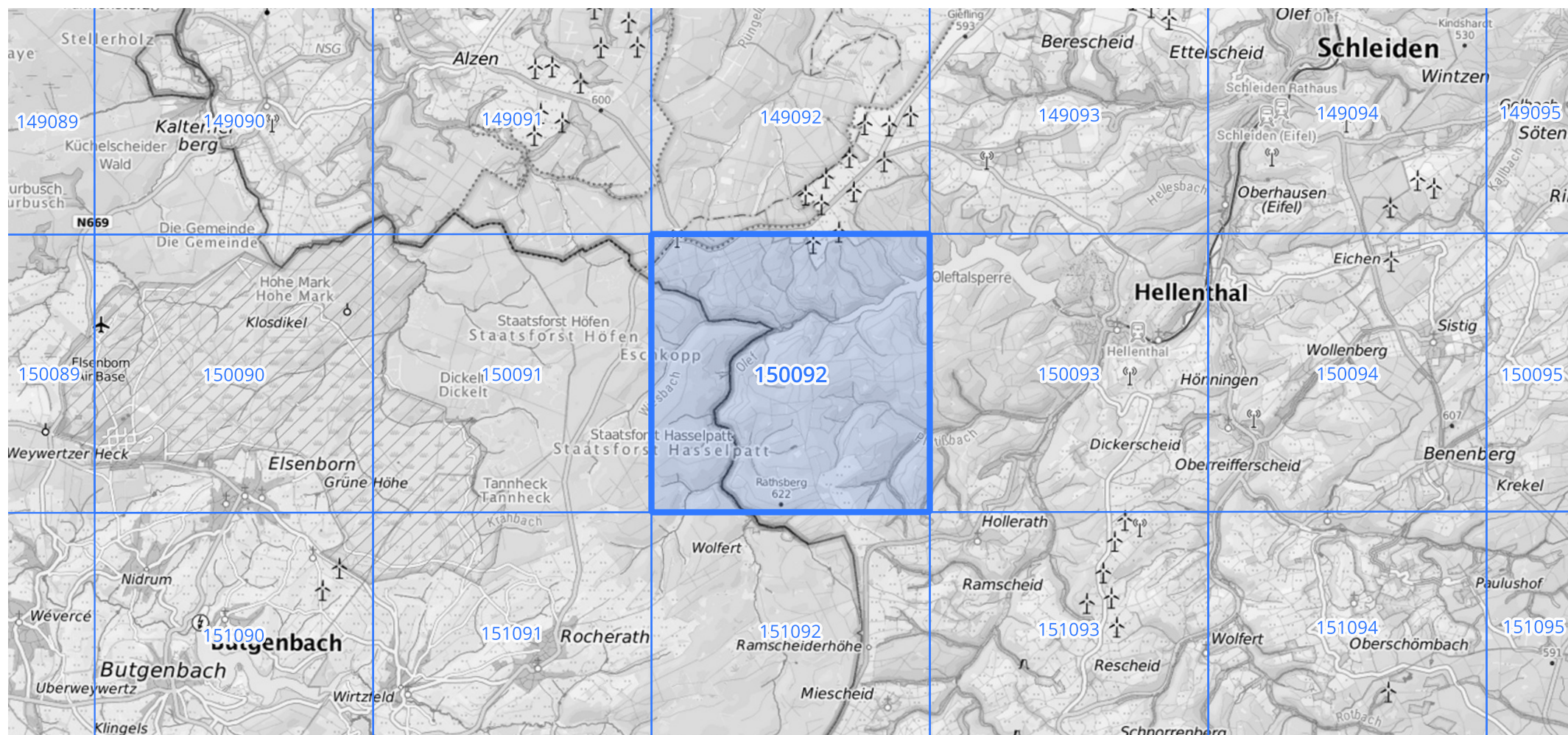
Siehe auch Anwendungshilfe zu KOSTRA-DWD-2020 des Deutschen Wetterdienstes.

Starkniederschlagshöhen und -spenden gemäß KOSTRA-DWD-2020

Rasterfeld 150092

(Zeile 150, Spalte 92)

Übersichtskarte des Rasterfeldes 150092, M 1 : 100 000



Quelle Rasterdaten: KOSTRA-DWD-2020 des Deutschen Wetterdienstes, Stand 12/2022.

Seite 3 von 3

Kartendarstellung: © Bundesamt für Kartographie und Geodäsie (2023), Datenquellen: https://sgx.geodatenzentrum.de/web_public/gdz/datenquellen/Datenquellen_TopPlusOpen.html

Für die Richtigkeit und Aktualität der Angaben wird keine Gewähr übernommen. Erstellt 01/2023.