

Starkniederschlagshöhen und -spenden gemäß KOSTRA-DWD-2020

Rasterfeld 150090

(Zeile 150, Spalte 90)

Regenspende und Bemessungsniederschlagswerte in Abhängigkeit von Wiederkehrzeit T und Dauerstufe D

Dauerstufe D		Wiederkehrzeit T																	
		1 a		2 a		3 a		5 a		10 a		20 a		30 a		50 a		100 a	
min	Std	mm	l / (s ha)	mm	l / (s ha)	mm	l / (s ha)	mm	l / (s ha)	mm	l / (s ha)	mm	l / (s ha)	mm	l / (s ha)	mm	l / (s ha)	mm	l / (s ha)
5		6,0	200,0	7,4	246,7	8,2	273,3	9,4	313,3	11,1	370,0	12,8	426,7	13,9	463,3	15,3	510,0	17,4	580,0
10		8,0	133,3	9,9	165,0	11,1	185,0	12,7	211,7	14,9	248,3	17,2	286,7	18,7	311,7	20,7	345,0	23,5	391,7
15		9,4	104,4	11,6	128,9	13,0	144,4	14,8	164,4	17,4	193,3	20,1	223,3	21,8	242,2	24,1	267,8	27,4	304,4
20		10,4	86,7	12,9	107,5	14,4	120,0	16,4	136,7	19,3	160,8	22,3	185,8	24,2	201,7	26,8	223,3	30,5	254,2
30		12,0	66,7	14,8	82,2	16,6	92,2	18,9	105,0	22,2	123,3	25,7	142,8	27,9	155,0	30,8	171,1	35,1	195,0
45		13,7	50,7	17,0	63,0	19,0	70,4	21,6	80,0	25,4	94,1	29,4	108,9	32,0	118,5	35,3	130,7	40,2	148,9
60	1	15,1	41,9	18,6	51,7	20,9	58,1	23,8	66,1	28,0	77,8	32,3	89,7	35,1	97,5	38,8	107,8	44,1	122,5
90	1,5	17,2	31,9	21,2	39,3	23,8	44,1	27,1	50,2	31,9	59,1	36,8	68,1	40,0	74,1	44,2	81,9	50,3	93,1
120	2	18,8	26,1	23,3	32,4	26,0	36,1	29,7	41,3	34,9	48,5	40,3	56,0	43,8	60,8	48,5	67,4	55,1	76,5
180	3	21,4	19,8	26,4	24,4	29,6	27,4	33,7	31,2	39,7	36,8	45,8	42,4	49,8	46,1	55,1	51,0	62,6	58,0
240	4	23,4	16,3	28,9	20,1	32,4	22,5	36,9	25,6	43,4	30,1	50,1	34,8	54,5	37,8	60,3	41,9	68,5	47,6
360	6	26,5	12,3	32,8	15,2	36,7	17,0	41,9	19,4	49,2	22,8	56,9	26,3	61,8	28,6	68,4	31,7	77,7	36,0
540	9	30,1	9,3	37,2	11,5	41,7	12,9	47,5	14,7	55,8	17,2	64,5	19,9	70,1	21,6	77,5	23,9	88,2	27,2
720	12	32,9	7,6	40,7	9,4	45,5	10,5	51,9	12,0	61,0	14,1	70,5	16,3	76,7	17,8	84,8	19,6	96,4	22,3
1080	18	37,3	5,8	46,1	7,1	51,6	8,0	58,8	9,1	69,2	10,7	79,9	12,3	86,9	13,4	96,1	14,8	109,2	16,9
1440	24	40,7	4,7	50,4	5,8	56,4	6,5	64,3	7,4	75,6	8,8	87,3	10,1	95,0	11,0	105,0	12,2	119,4	13,8
2880	48	50,5	2,9	62,5	3,6	69,9	4,0	79,6	4,6	93,7	5,4	108,1	6,3	117,6	6,8	130,1	7,5	147,9	8,6
4320	72	57,2	2,2	70,8	2,7	79,2	3,1	90,2	3,5	106,1	4,1	122,5	4,7	133,3	5,1	147,4	5,7	167,5	6,5
5760	96	62,5	1,8	77,3	2,2	86,5	2,5	98,6	2,9	116,0	3,4	133,9	3,9	145,7	4,2	161,0	4,7	183,1	5,3
7200	120	66,9	1,5	82,8	1,9	92,7	2,1	105,6	2,4	124,2	2,9	143,4	3,3	156,0	3,6	172,5	4,0	196,1	4,5
8640	144	70,8	1,4	87,6	1,7	98,0	1,9	111,7	2,2	131,4	2,5	151,7	2,9	165,0	3,2	182,5	3,5	207,4	4,0
10080	168	74,2	1,2	91,9	1,5	102,8	1,7	117,1	1,9	137,8	2,3	159,1	2,6	173,1	2,9	191,3	3,2	217,5	3,6

Starkniederschlagshöhen und -spenden gemäß KOSTRA-DWD-2020

Rasterfeld 150090

(Zeile 150, Spalte 90)

Örtliche Unsicherheiten in Abhängigkeit von Wiederkehrzeit T und Dauerstufe D

Dauerstufe D		Wiederkehrzeit T								
		1 a	2 a	3 a	5 a	10 a	20 a	30 a	50 a	100 a
min	Std	± %	± %	± %	± %	± %	± %	± %	± %	± %
5		13	14	15	16	16	17	17	18	18
10		16	18	18	19	20	21	22	22	23
15		17	19	20	21	22	23	24	24	25
20		18	20	21	22	23	24	24	25	26
30		18	20	21	23	24	25	25	26	26
45		18	20	21	22	24	24	25	25	26
60	1	17	20	21	22	23	24	24	25	26
90	1,5	16	19	20	21	22	23	24	24	25
120	2	16	18	19	20	21	22	23	23	24
180	3	14	17	18	19	20	21	21	22	22
240	4	14	16	17	18	19	20	20	21	21
360	6	13	14	15	16	18	18	19	19	20
540	9	12	13	14	15	16	17	18	18	19
720	12	12	13	14	15	16	16	17	17	18
1080	18	12	13	13	14	15	16	16	16	17
1440	24	12	13	13	14	15	15	16	16	16
2880	48	14	14	14	14	15	15	15	16	16
4320	72	15	15	15	15	15	16	16	16	16
5760	96	17	16	16	16	16	16	16	16	17
7200	120	18	17	17	17	17	17	17	17	17
8640	144	19	18	18	17	17	17	17	18	18
10080	168	19	19	18	18	18	18	18	18	18

Parameter für abweichende T und D

Lokationsparameter ξ (Xi)

15,33184738

Skalenparameter α (Alpha)

5,06036149

Formparameter κ (Kappa)

-0,1

1. Koutsoyiannis-Parameter θ (Theta)

0,02469159

2. Koutsoyiannis-Parameter η (Eta)

0,69197944

Parameter für dauerstufenübergreifende Extremwertschätzung nach KOUTSOYIANNIS et al. 1998.

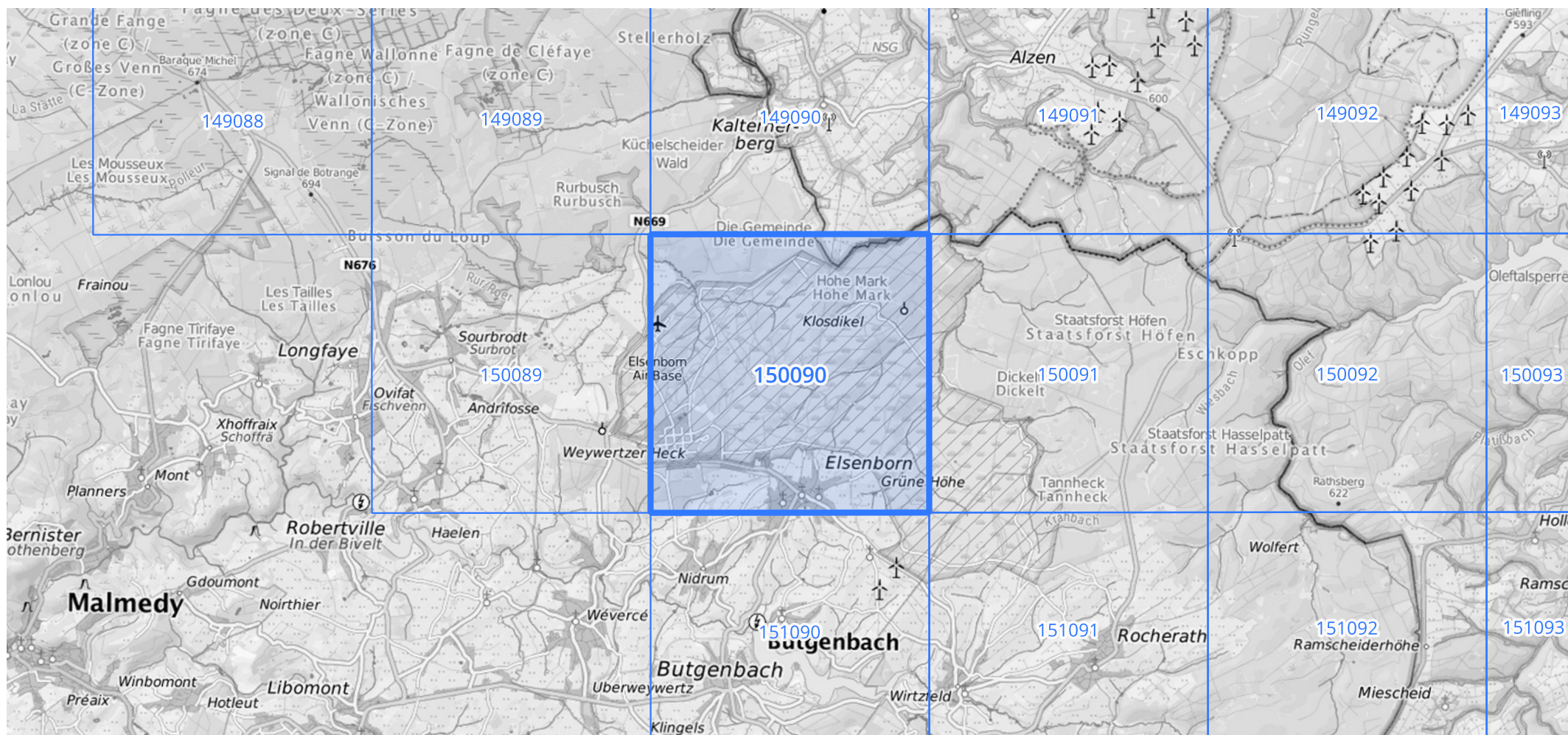
Siehe auch Anwendungshilfe zu KOSTRA-DWD-2020 des Deutschen Wetterdienstes.

Starkniederschlagshöhen und -spenden gemäß KOSTRA-DWD-2020

Rasterfeld 150090

(Zeile 150, Spalte 90)

Übersichtskarte des Rasterfeldes 150090, M 1 : 100 000



Quelle Rasterdaten: KOSTRA-DWD-2020 des Deutschen Wetterdienstes, Stand 12/2022.

Seite 3 von 3

Kartendarstellung: © Bundesamt für Kartographie und Geodäsie (2023), Datenquellen: https://sgx.geodatenzentrum.de/web_public/gdz/datenquellen/Datenquellen_TopPlusOpen.html

Für die Richtigkeit und Aktualität der Angaben wird keine Gewähr übernommen. Erstellt 01/2023.