

# Starkniederschlagshöhen und -spenden gemäß KOSTRA-DWD-2020

## Rasterfeld 149188

(Zeile 149, Spalte 188)

### Regenspende und Bemessungsniederschlagswerte in Abhängigkeit von Wiederkehrzeit T und Dauerstufe D

Dauerstufe D		Wiederkehrzeit T																	
		1 a		2 a		3 a		5 a		10 a		20 a		30 a		50 a		100 a	
min	Std	mm	l / (s ha)	mm	l / (s ha)	mm	l / (s ha)	mm	l / (s ha)	mm	l / (s ha)	mm	l / (s ha)	mm	l / (s ha)	mm	l / (s ha)	mm	l / (s ha)
5		7,5	250,0	9,4	313,3	10,6	353,3	12,2	406,7	14,5	483,3	16,8	560,0	18,3	610,0	20,3	676,7	23,2	773,3
10		9,8	163,3	12,3	205,0	13,9	231,7	15,9	265,0	18,9	315,0	21,9	365,0	23,9	398,3	26,5	441,7	30,3	505,0
15		11,2	124,4	14,1	156,7	15,9	176,7	18,3	203,3	21,7	241,1	25,2	280,0	27,5	305,6	30,5	338,9	34,8	386,7
20		12,3	102,5	15,5	129,2	17,5	145,8	20,1	167,5	23,8	198,3	27,6	230,0	30,1	250,8	33,4	278,3	38,1	317,5
30		14,0	77,8	17,6	97,8	19,8	110,0	22,7	126,1	27,0	150,0	31,3	173,9	34,2	190,0	37,9	210,6	43,3	240,6
45		15,8	58,5	19,8	73,3	22,4	83,0	25,7	95,2	30,4	112,6	35,4	131,1	38,6	143,0	42,8	158,5	48,8	180,7
60	1	17,2	47,8	21,6	60,0	24,3	67,5	27,9	77,5	33,1	91,9	38,4	106,7	41,9	116,4	46,5	129,2	53,1	147,5
90	1,5	19,3	35,7	24,2	44,8	27,3	50,6	31,4	58,1	37,2	68,9	43,2	80,0	47,1	87,2	52,3	96,9	59,6	110,4
120	2	20,9	29,0	26,3	36,5	29,6	41,1	34,0	47,2	40,3	56,0	46,9	65,1	51,1	71,0	56,7	78,8	64,7	89,9
180	3	23,4	21,7	29,5	27,3	33,2	30,7	38,1	35,3	45,2	41,9	52,5	48,6	57,3	53,1	63,5	58,8	72,5	67,1
240	4	25,4	17,6	31,9	22,2	36,0	25,0	41,3	28,7	49,0	34,0	56,9	39,5	62,1	43,1	68,8	47,8	78,6	54,6
360	6	28,4	13,1	35,8	16,6	40,3	18,7	46,2	21,4	54,8	25,4	63,7	29,5	69,5	32,2	77,1	35,7	87,9	40,7
540	9	31,8	9,8	40,0	12,3	45,1	13,9	51,7	16,0	61,3	18,9	71,2	22,0	77,7	24,0	86,2	26,6	98,4	30,4
720	12	34,4	8,0	43,3	10,0	48,8	11,3	56,0	13,0	66,4	15,4	77,1	17,8	84,1	19,5	93,3	21,6	106,5	24,7
1080	18	38,5	5,9	48,4	7,5	54,6	8,4	62,6	9,7	74,3	11,5	86,2	13,3	94,1	14,5	104,4	16,1	119,1	18,4
1440	24	41,7	4,8	52,4	6,1	59,1	6,8	67,8	7,8	80,4	9,3	93,4	10,8	101,8	11,8	113,0	13,1	128,9	14,9
2880	48	50,4	2,9	63,4	3,7	71,5	4,1	82,0	4,7	97,3	5,6	113,0	6,5	123,2	7,1	136,7	7,9	156,0	9,0
4320	72	56,4	2,2	70,9	2,7	79,9	3,1	91,7	3,5	108,7	4,2	126,3	4,9	137,8	5,3	152,8	5,9	174,4	6,7
5760	96	61,0	1,8	76,7	2,2	86,5	2,5	99,3	2,9	117,7	3,4	136,7	4,0	149,1	4,3	165,4	4,8	188,8	5,5
7200	120	64,9	1,5	81,6	1,9	91,9	2,1	105,5	2,4	125,1	2,9	145,3	3,4	158,5	3,7	175,9	4,1	200,7	4,6
8640	144	68,2	1,3	85,8	1,7	96,7	1,9	111,0	2,1	131,6	2,5	152,8	2,9	166,7	3,2	184,9	3,6	211,0	4,1
10080	168	71,2	1,2	89,5	1,5	100,9	1,7	115,8	1,9	137,2	2,3	159,4	2,6	173,9	2,9	192,9	3,2	220,1	3,6

# Starkniederschlagshöhen und -spenden gemäß KOSTRA-DWD-2020

## Rasterfeld 149188

(Zeile 149, Spalte 188)

### Örtliche Unsicherheiten in Abhängigkeit von Wiederkehrzeit T und Dauerstufe D

Dauerstufe D		Wiederkehrzeit T								
		1 a	2 a	3 a	5 a	10 a	20 a	30 a	50 a	100 a
min	Std	± %	± %	± %	± %	± %	± %	± %	± %	± %
5		14	15	16	17	18	18	19	19	20
10		17	19	20	21	22	23	23	24	24
15		19	21	22	23	24	25	25	26	26
20		20	22	23	24	25	26	26	27	27
30		20	22	23	24	25	26	27	27	28
45		20	22	23	24	25	26	27	27	28
60	1	20	22	23	24	25	26	26	27	27
90	1,5	19	21	22	23	24	25	25	26	27
120	2	18	20	21	22	23	24	25	25	26
180	3	17	19	20	21	22	23	23	24	24
240	4	16	18	19	20	21	22	22	23	23
360	6	15	17	18	19	20	21	21	22	22
540	9	14	16	17	18	19	19	20	20	21
720	12	14	15	16	17	18	19	19	20	20
1080	18	13	15	15	16	17	18	18	19	19
1440	24	13	14	15	16	17	17	18	18	18
2880	48	14	15	15	15	16	17	17	17	18
4320	72	15	15	16	16	16	17	17	17	17
5760	96	16	16	16	16	17	17	17	17	18
7200	120	17	17	17	17	17	17	17	18	18
8640	144	18	18	17	17	18	18	18	18	18
10080	168	19	18	18	18	18	18	18	18	18

### Parameter für abweichende T und D

#### Lokationsparameter $\xi$ (Xi)

17,43536048

#### Skalenparameter $\alpha$ (Alpha)

6,24151249

#### Formparameter $\kappa$ (Kappa)

-0,1

#### 1. Koutsoyiannis-Parameter $\theta$ (Theta)

0,02071827

#### 2. Koutsoyiannis-Parameter $\eta$ (Eta)

0,7253309

Parameter für dauerstufenübergreifende Extremwertschätzung nach KOUTSOYIANNIS et al. 1998.

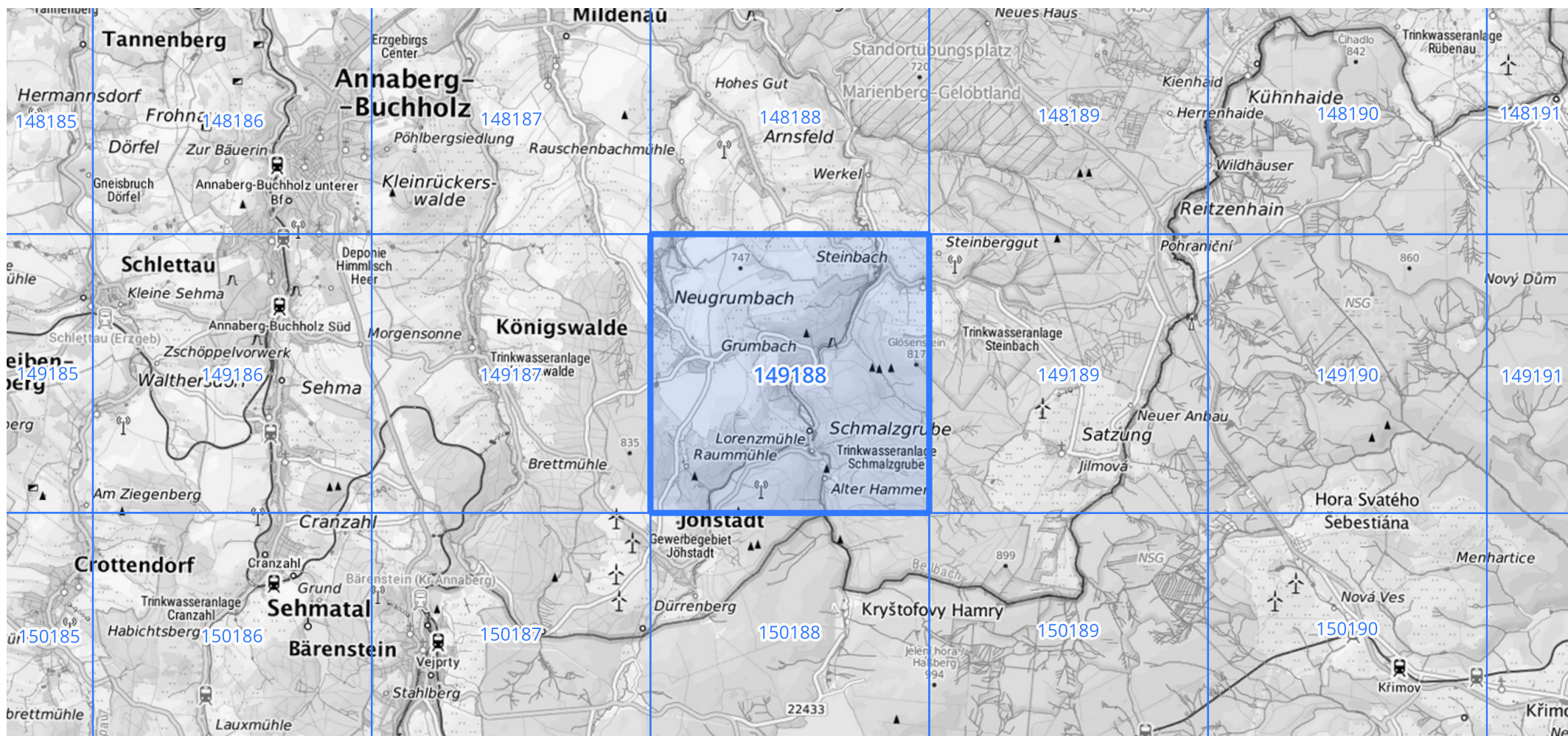
Siehe auch Anwendungshilfe zu KOSTRA-DWD-2020 des Deutschen Wetterdienstes.

## Starkniederschlagshöhen und -spenden gemäß KOSTRA-DWD-2020

## Rasterfeld 149188

(Zeile 149, Spalte 188)

## Übersichtskarte des Rasterfeldes 149188, M 1 : 100 000



Quelle Rasterdaten: KOSTRA-DWD-2020 des Deutschen Wetterdienstes, Stand 12/2022.

Seite 3 von 3

Kartendarstellung: © Bundesamt für Kartographie und Geodäsie (2023), Datenquellen: [https://sgx.geodatenzentrum.de/web\\_public/gdz/datenquellen/Datenquellen\\_TopPlusOpen.html](https://sgx.geodatenzentrum.de/web_public/gdz/datenquellen/Datenquellen_TopPlusOpen.html)

Für die Richtigkeit und Aktualität der Angaben wird keine Gewähr übernommen. Erstellt 01/2023.