

Starkniederschlagshöhen und -spenden gemäß KOSTRA-DWD-2020

Rasterfeld 149184

(Zeile 149, Spalte 184)

Regenspende und Bemessungsniederschlagswerte in Abhängigkeit von Wiederkehrzeit T und Dauerstufe D

Dauerstufe D		Wiederkehrzeit T																	
		1 a		2 a		3 a		5 a		10 a		20 a		30 a		50 a		100 a	
min	Std	mm	l / (s ha)	mm	l / (s ha)	mm	l / (s ha)	mm	l / (s ha)	mm	l / (s ha)	mm	l / (s ha)	mm	l / (s ha)	mm	l / (s ha)	mm	l / (s ha)
5		7,1	236,7	8,9	296,7	10,0	333,3	11,4	380,0	13,5	450,0	15,7	523,3	17,1	570,0	18,9	630,0	21,6	720,0
10		9,5	158,3	11,9	198,3	13,4	223,3	15,3	255,0	18,1	301,7	21,0	350,0	22,9	381,7	25,3	421,7	28,9	481,7
15		11,1	123,3	13,8	153,3	15,5	172,2	17,8	197,8	21,0	233,3	24,4	271,1	26,6	295,6	29,4	326,7	33,5	372,2
20		12,2	101,7	15,3	127,5	17,2	143,3	19,6	163,3	23,2	193,3	26,9	224,2	29,3	244,2	32,5	270,8	37,0	308,3
30		13,9	77,2	17,4	96,7	19,6	108,9	22,4	124,4	26,5	147,2	30,7	170,6	33,5	186,1	37,1	206,1	42,2	234,4
45		15,8	58,5	19,8	73,3	22,2	82,2	25,4	94,1	30,0	111,1	34,8	128,9	37,9	140,4	42,0	155,6	47,9	177,4
60	1	17,2	47,8	21,5	59,7	24,2	67,2	27,7	76,9	32,8	91,1	38,0	105,6	41,4	115,0	45,8	127,2	52,2	145,0
90	1,5	19,4	35,9	24,3	45,0	27,3	50,6	31,2	57,8	36,9	68,3	42,8	79,3	46,6	86,3	51,6	95,6	58,9	109,1
120	2	21,1	29,3	26,4	36,7	29,6	41,1	33,9	47,1	40,1	55,7	46,5	64,6	50,7	70,4	56,1	77,9	64,0	88,9
180	3	23,7	21,9	29,6	27,4	33,3	30,8	38,1	35,3	45,0	41,7	52,2	48,3	56,9	52,7	63,0	58,3	71,8	66,5
240	4	25,7	17,8	32,1	22,3	36,1	25,1	41,3	28,7	48,9	34,0	56,6	39,3	61,7	42,8	68,4	47,5	77,9	54,1
360	6	28,8	13,3	36,0	16,7	40,5	18,8	46,3	21,4	54,8	25,4	63,5	29,4	69,2	32,0	76,6	35,5	87,3	40,4
540	9	32,3	10,0	40,4	12,5	45,3	14,0	51,9	16,0	61,4	19,0	71,1	21,9	77,5	23,9	85,9	26,5	97,9	30,2
720	12	35,0	8,1	43,7	10,1	49,1	11,4	56,3	13,0	66,5	15,4	77,1	17,8	84,0	19,4	93,1	21,6	106,0	24,5
1080	18	39,2	6,0	49,0	7,6	55,0	8,5	63,0	9,7	74,5	11,5	86,3	13,3	94,0	14,5	104,2	16,1	118,7	18,3
1440	24	42,4	4,9	53,0	6,1	59,6	6,9	68,2	7,9	80,7	9,3	93,5	10,8	101,9	11,8	112,9	13,1	128,6	14,9
2880	48	51,5	3,0	64,3	3,7	72,3	4,2	82,7	4,8	97,8	5,7	113,4	6,6	123,5	7,1	136,9	7,9	156,0	9,0
4320	72	57,6	2,2	72,0	2,8	80,9	3,1	92,6	3,6	109,5	4,2	126,9	4,9	138,2	5,3	153,2	5,9	174,6	6,7
5760	96	62,4	1,8	78,0	2,3	87,6	2,5	100,3	2,9	118,6	3,4	137,4	4,0	149,7	4,3	165,9	4,8	189,1	5,5
7200	120	66,4	1,5	82,9	1,9	93,2	2,2	106,7	2,5	126,1	2,9	146,2	3,4	159,3	3,7	176,5	4,1	201,1	4,7
8640	144	69,8	1,3	87,2	1,7	98,0	1,9	112,2	2,2	132,7	2,6	153,8	3,0	167,6	3,2	185,7	3,6	211,6	4,1
10080	168	72,8	1,2	91,1	1,5	102,3	1,7	117,1	1,9	138,5	2,3	160,5	2,7	174,9	2,9	193,8	3,2	220,8	3,7

Starkniederschlagshöhen und -spenden gemäß KOSTRA-DWD-2020

Rasterfeld 149184

(Zeile 149, Spalte 184)

Örtliche Unsicherheiten in Abhängigkeit von Wiederkehrzeit T und Dauerstufe D

Dauerstufe D		Wiederkehrzeit T								
		1 a	2 a	3 a	5 a	10 a	20 a	30 a	50 a	100 a
min	Std	± %	± %	± %	± %	± %	± %	± %	± %	± %
5		13	14	15	15	16	17	17	18	18
10		16	18	19	20	21	22	22	23	23
15		18	20	21	22	23	24	25	25	26
20		20	22	23	24	25	26	26	26	27
30		20	22	23	25	26	27	27	27	28
45		21	23	24	25	26	27	27	28	28
60	1	20	23	24	25	26	27	27	28	28
90	1,5	20	22	23	24	25	26	26	27	28
120	2	19	21	22	23	24	25	26	26	27
180	3	18	20	21	22	23	24	25	25	26
240	4	17	19	20	21	22	23	24	24	25
360	6	16	18	19	20	21	22	22	23	23
540	9	15	17	17	18	19	20	21	21	22
720	12	14	16	17	18	19	19	20	20	21
1080	18	13	15	16	16	17	18	19	19	20
1440	24	13	14	15	16	17	17	18	18	19
2880	48	13	14	14	15	16	16	16	17	17
4320	72	14	14	14	15	15	16	16	16	17
5760	96	14	14	14	15	15	16	16	16	16
7200	120	15	15	15	15	15	16	16	16	16
8640	144	15	15	15	15	15	16	16	16	16
10080	168	16	15	15	16	16	16	16	16	16

Parameter für abweichende T und D

Lokationsparameter ξ (Xi)

17,60695475

Skalenparameter α (Alpha)

6,11611462

Formparameter κ (Kappa)

-0,1

1. Koutsoyiannis-Parameter θ (Theta)

0,02913283

2. Koutsoyiannis-Parameter η (Eta)

0,72267958

Parameter für dauerstufenübergreifende Extremwertschätzung nach KOUTSOYIANNIS et al. 1998.

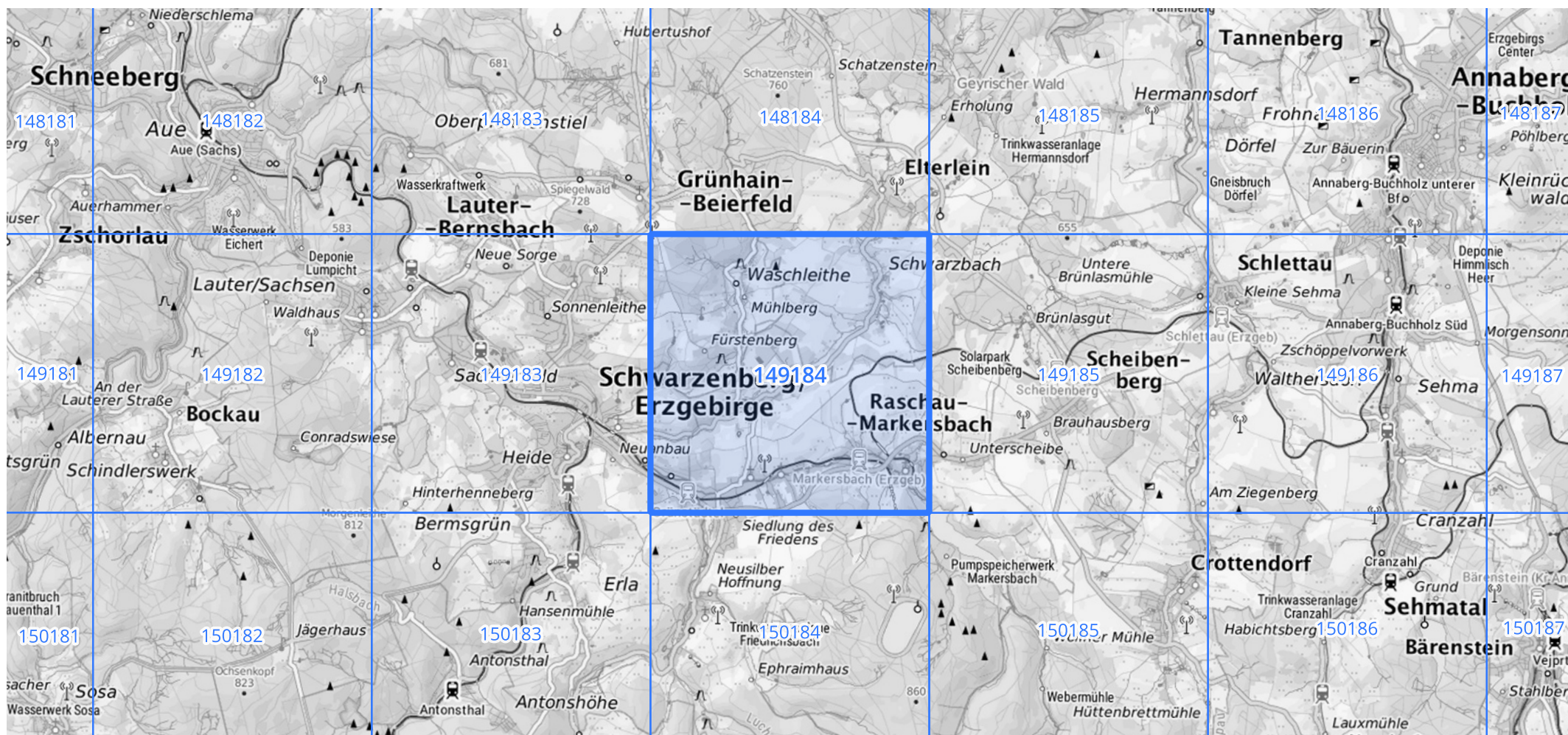
Siehe auch Anwendungshilfe zu KOSTRA-DWD-2020 des Deutschen Wetterdienstes.

Starkniederschlagshöhen und -spenden gemäß KOSTRA-DWD-2020

Rasterfeld 149184

(Zeile 149, Spalte 184)

Übersichtskarte des Rasterfeldes 149184, M 1 : 100 000



Quelle Rasterdaten: KOSTRA-DWD-2020 des Deutschen Wetterdienstes, Stand 12/2022.

Seite 3 von 3

Kartendarstellung: © Bundesamt für Kartographie und Geodäsie (2023), Datenquellen: https://sgx.geodatenzentrum.de/web_public/gdz/datenquellen/Datenquellen_TopPlusOpen.html

Für die Richtigkeit und Aktualität der Angaben wird keine Gewähr übernommen. Erstellt 01/2023.